

**SLEZSKÁ
UNIVERZITA
V OPAVĚ**



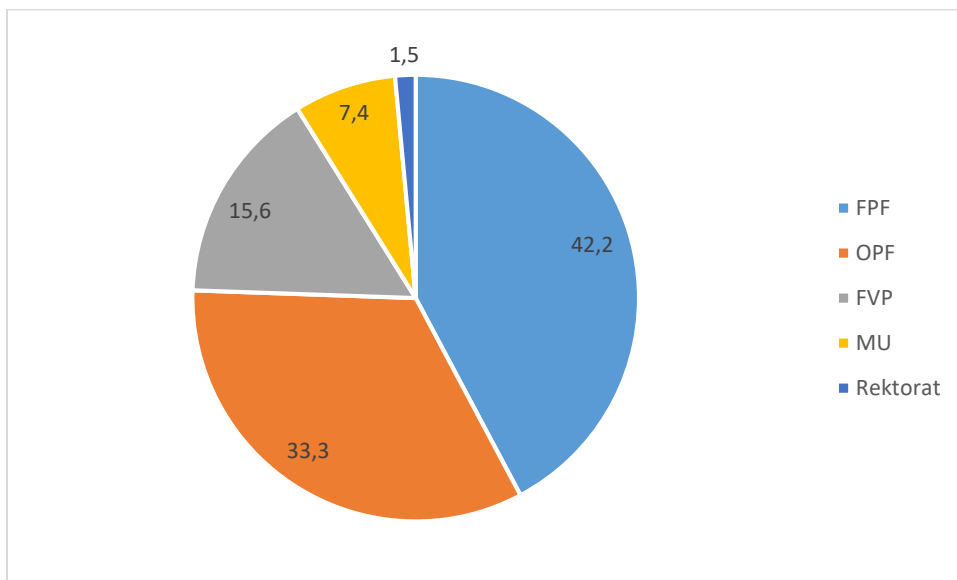
Univerzitní komunitní síť SU v Opavě

vybraná srovnání – vyučující SU

Zpracoval: Mgr. Michal Kuděla, Mgr. Petr Ryppl
V Opavě dne 30.5.2019

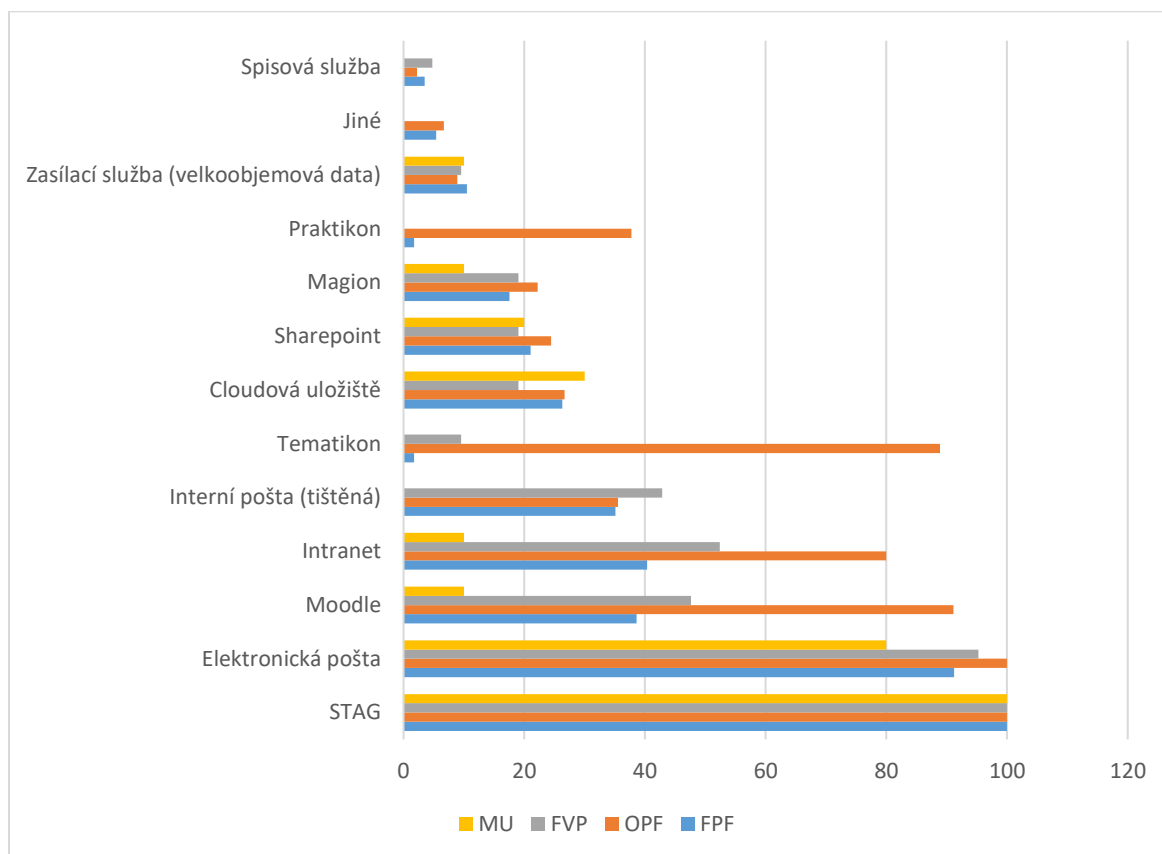
Srovnání výpovědí vyučujících, členění dle fakult

Rozložení datového souboru – vyučující jednotlivých součástí SU (v %)



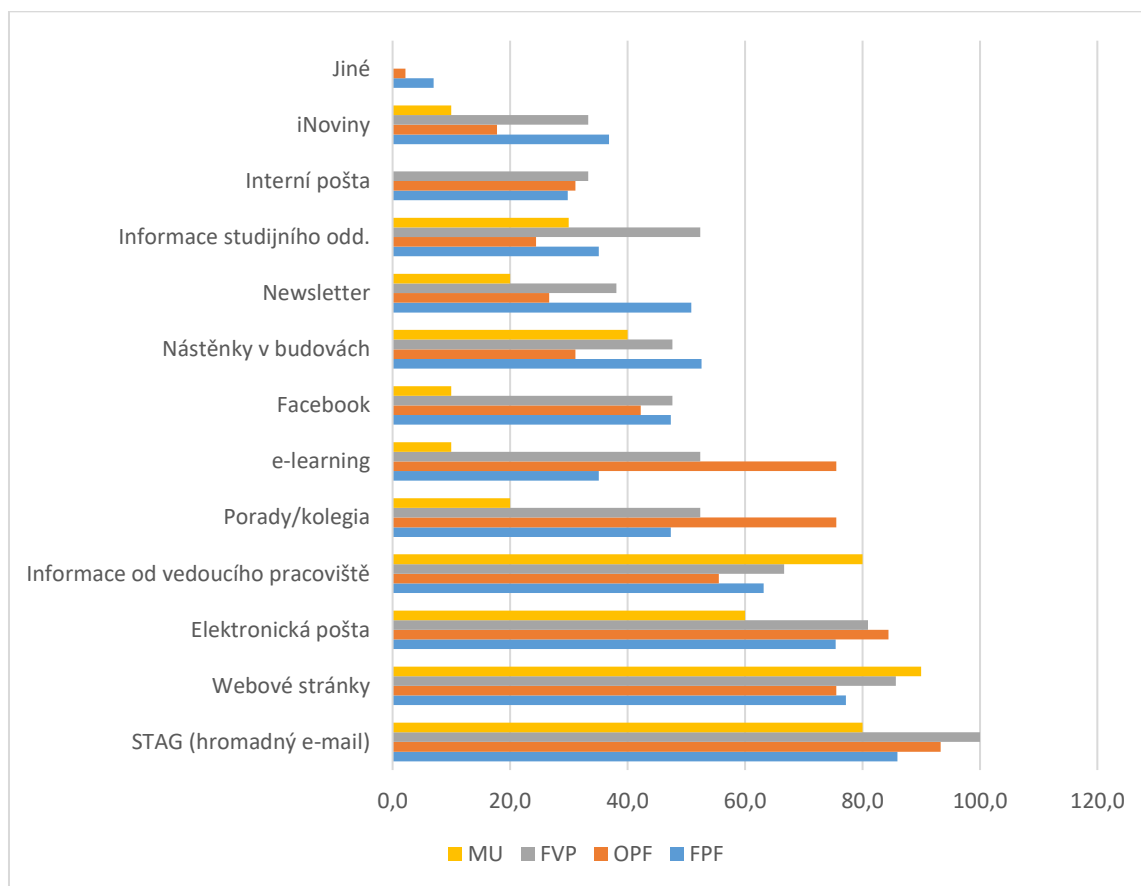
Q1 Které z následujících systémů využíváte při své práci (hodnoty uváděny v %)

	FPF	OPF	FVP	MU
STAG	100	100	100	100
Elektronická pošta	91,2	100	95,2	80,0
Moodle	38,6	91,1	47,6	10,0
Intranet	40,4	80,0	52,4	10,0
Interní pošta (tištěná)	35,1	35,6	42,9	0,0
Tematikon	1,8	88,9	9,5	0,0
Cloudová uložení	26,3	26,7	19,0	30,0
Sharepoint	21,1	24,4	19,0	20,0
Magion	17,5	22,2	19,0	10,0
Praktikon	1,8	37,8	0,0	0,0
Zasílací služba (velkoobjemová data)	10,5	8,9	9,5	10,0
Jiné	5,4	6,7	0,0	0,0
Spisová služba	3,5	2,2	4,8	0,0



**Q2 Jaké informační zdroje využíváte pro komunikaci a sdílení informací v rámci univerzity?
(hodnoty v %)**

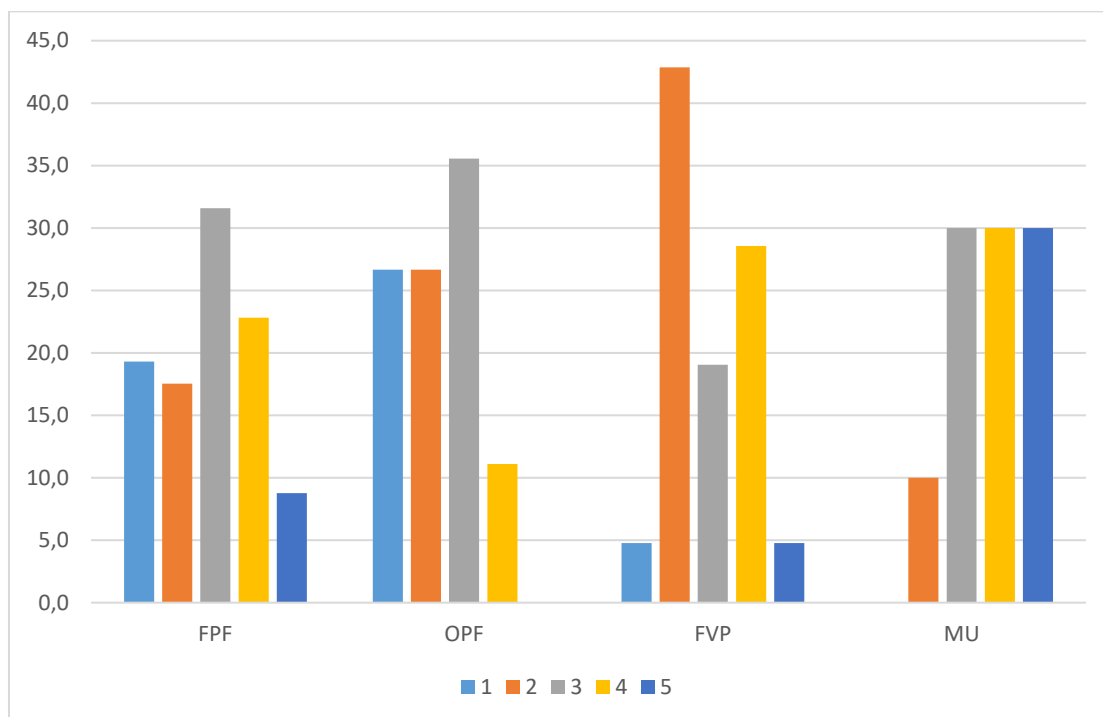
	FPF	OPF	FVP	MU
STAG (hromadný e-mail)	86,0	93,3	100	80,0
Webové stránky	77,2	75,6	85,7	90,0
Elektronická pošta	75,4	84,4	81,0	60,0
Informace od vedoucího pracoviště	63,2	55,6	66,7	80,0
Porady/kolegia	47,4	75,6	52,4	20,0
e-learning	35,1	75,6	52,4	10,0
Facebook	47,4	42,2	47,6	10,0
Nástěnky v budovách	52,6	31,1	47,6	40,0
Newsletter	50,9	26,7	38,1	20,0
Informace studijního odd.	35,1	24,4	52,4	30,0
Interní pošta	29,8	31,1	33,3	0,0
iNoviny	36,8	17,8	33,3	10,0
Jiné	7,0	2,2	0,0	0,0



Q3 Jak jste spokojen(a) se vzhledem nových webových stránek univerzity/součásti SU?

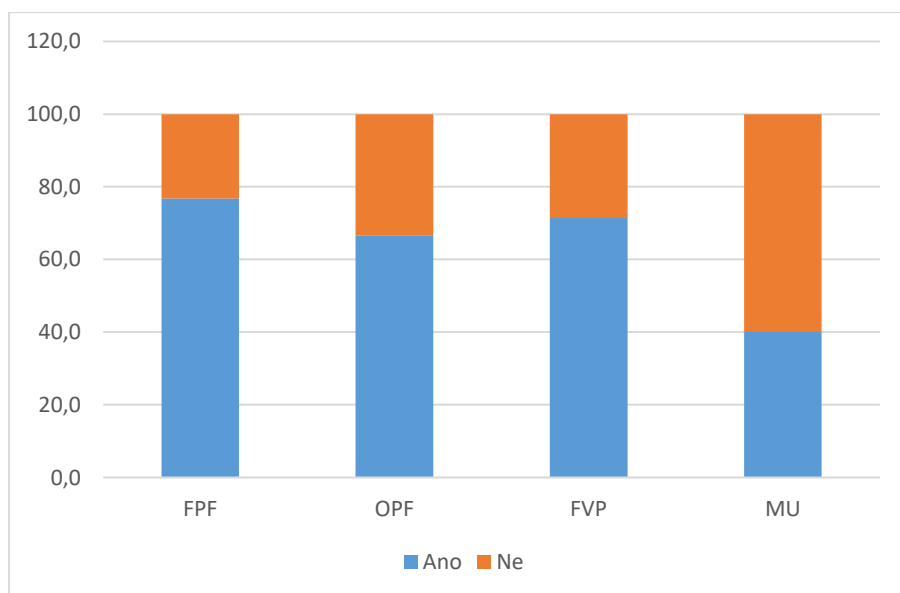
Pozn.: Byla použita pětibodová škála – tzn. známkování jako ve škole

	FPF	OPF	FVP	MU
1	19,3	26,7	4,8	0,0
2	17,5	26,7	42,9	10,0
3	31,6	35,6	19,0	30,0
4	22,8	11,1	28,6	30,0
5	8,8	0,0	4,8	30,0



Q4 Čtete elektronický Newsletter?

	FPF	OPF	FVP	MU
Ano	76,8	66,7	71,4	40,0
Ne	23,2	33,3	28,6	60,0

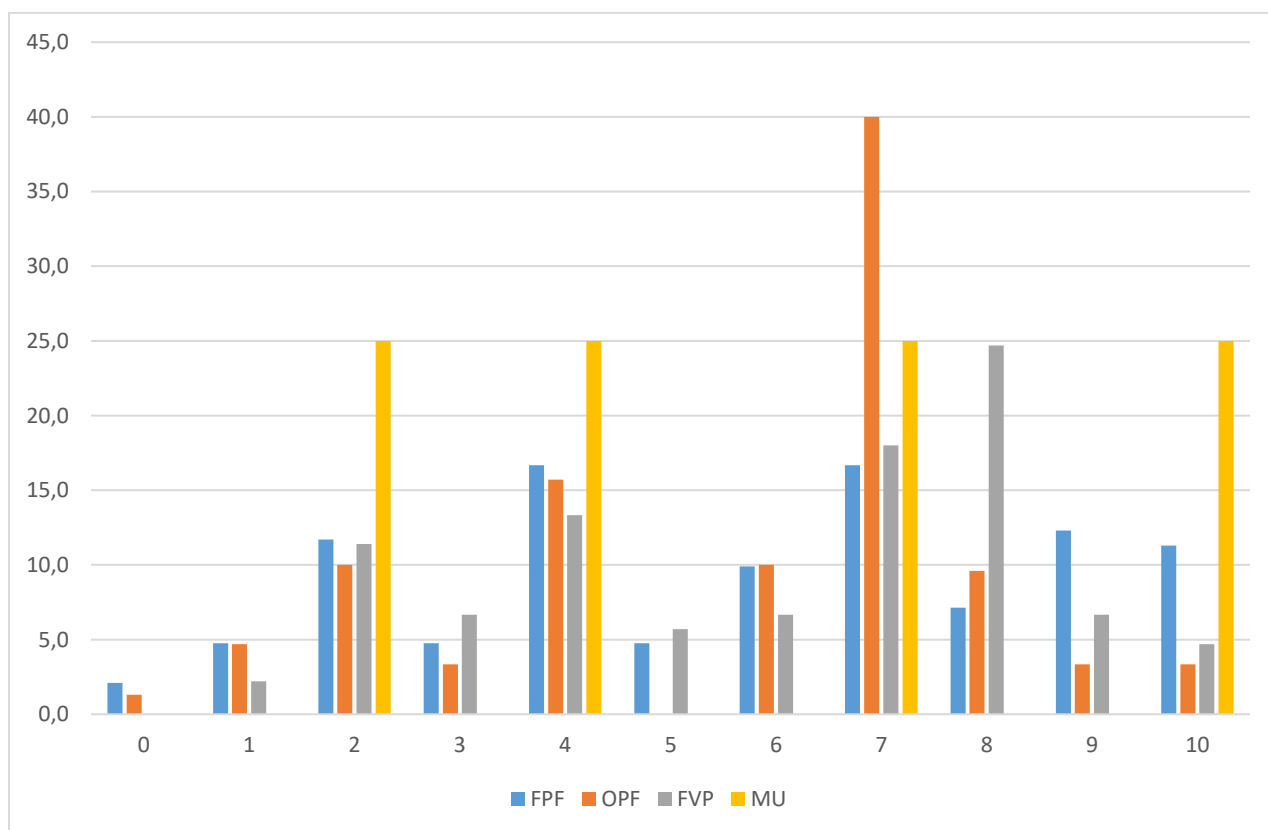




Q4.1 Jak jste spokojen(a) s podobou Newsletteru? (hodnoty uvedeny v %)

0 = Nespokojen; 10 = Spokojen

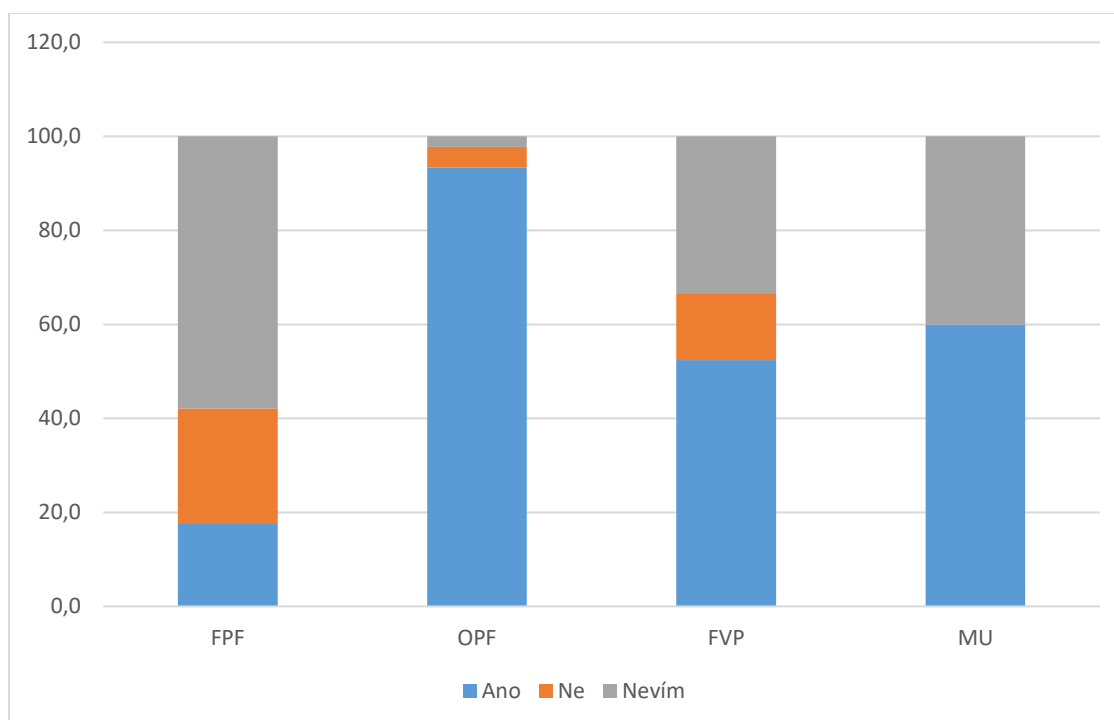
	FPF	OPF	FVP	MU
0	2,1	1,3	0,0	0,0
1	4,8	4,7	2,2	0,0
2	11,7	10,0	11,4	25,0
3	4,8	3,3	6,7	0,0
4	16,7	15,7	13,3	25,0
5	4,8	0,0	5,7	0,0
6	9,9	10,0	6,7	0,0
7	16,7	40,0	18,0	25,0
8	7,1	9,6	24,7	0,0
9	12,3	3,3	6,7	0,0
10	11,3	3,3	4,7	25,0





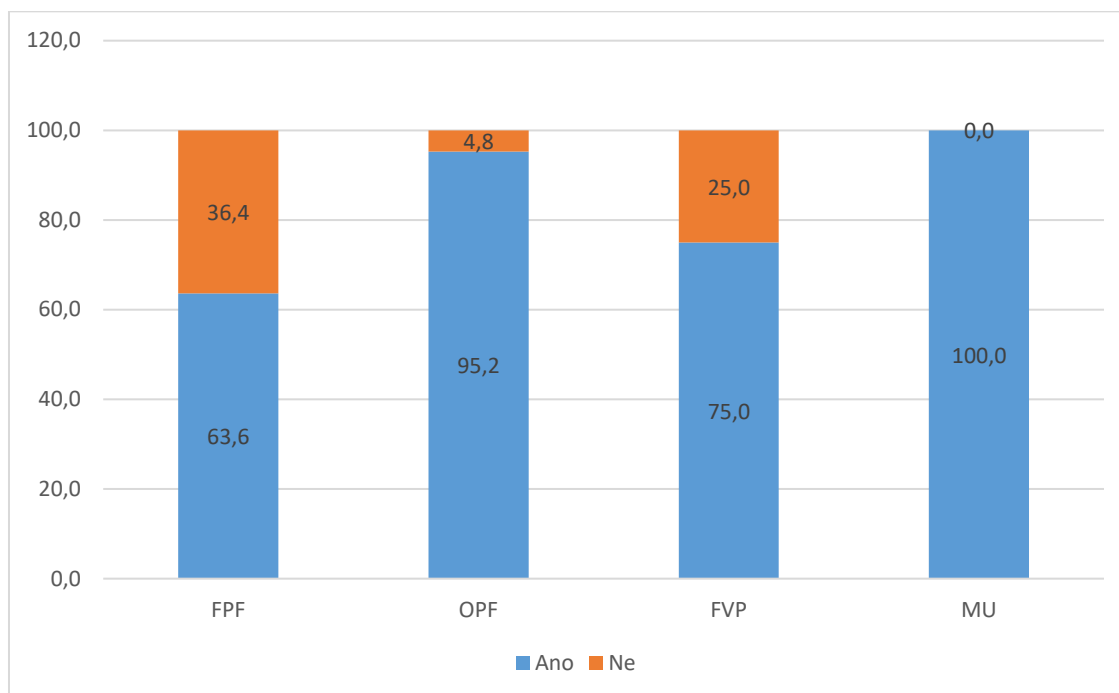
Q5 Máte informaci o tom, zdali vámi vyučovaný předmět/předměty byl/y hodnocen ze strany studentů? (hodnoty uvedeny v %)

	FPF	OPF	FVP	MU
Ano	17,5	93,3	52,4	60,0
Ne	24,6	4,4	14,3	0,0
Nevím	57,9	2,2	33,3	40,0



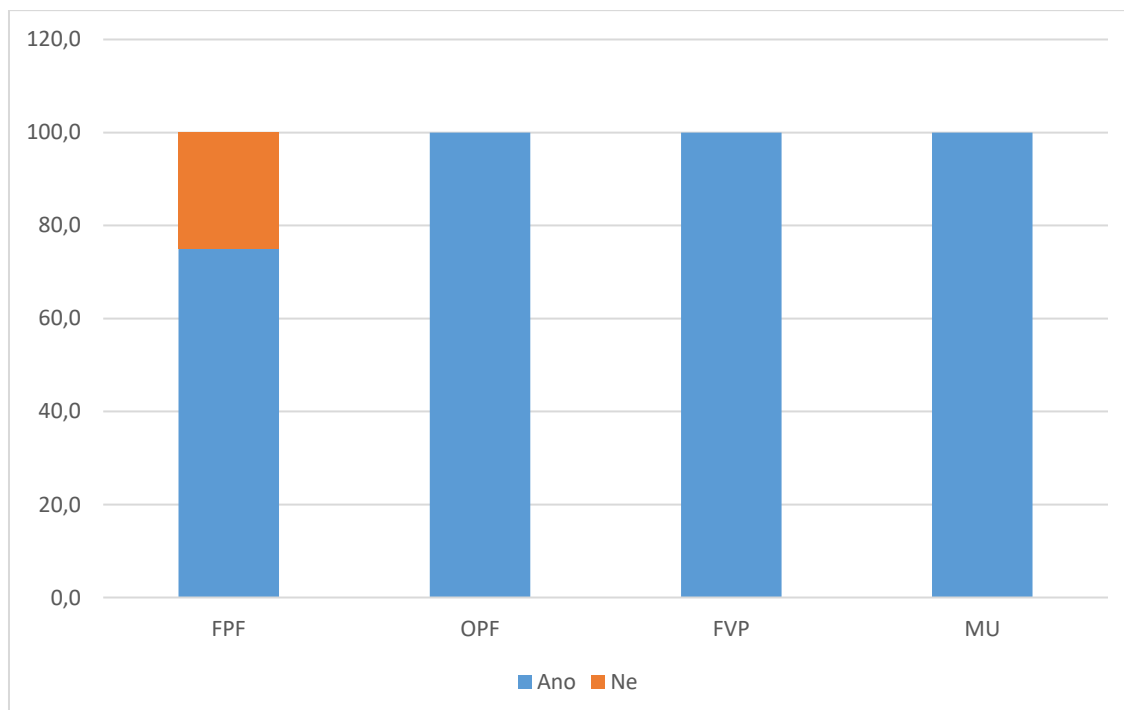
Q5.1 Byl(a) jste seznámen(a) s výsledkem hodnocení výuky?

	FPF	OPF	FVP	MU
Ano	63,6	95,2	75,0	100,0
Ne	36,4	4,8	25,0	0,0



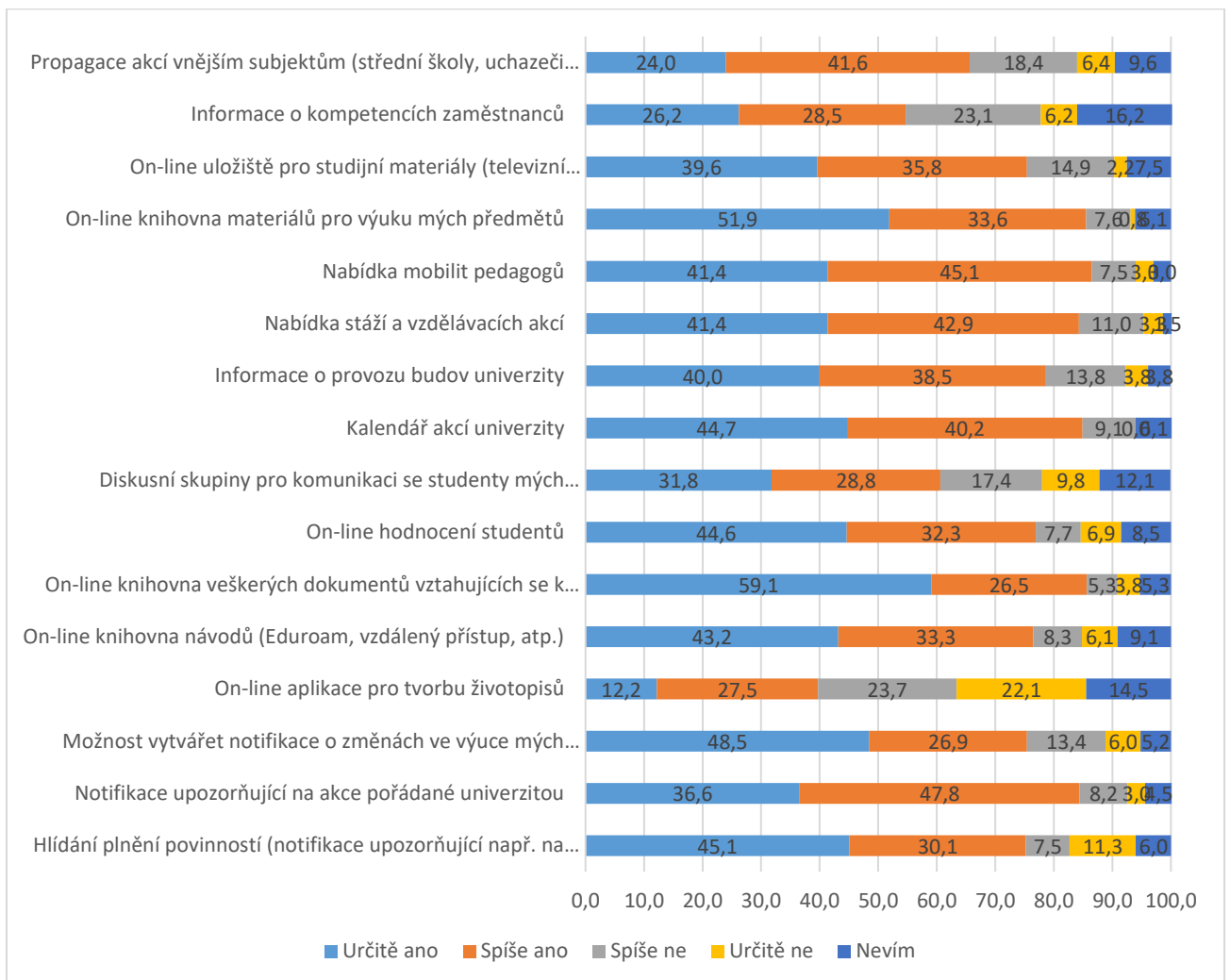
Q5.2 Máte zájem dostávat výsledky hodnocení svých předmětů? (hodnoty uvedeny v %)

	FPF	OPF	FVP	MU
Ano	75,0	100,0	100,0	100,0
Ne	25	0	0	0



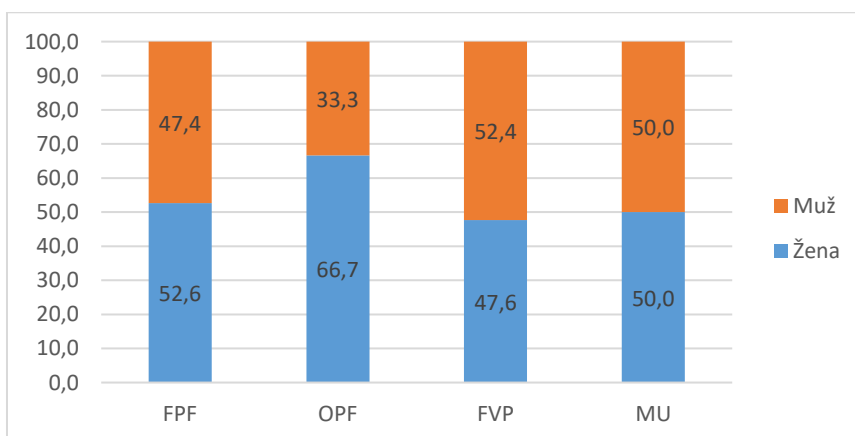
Q6 V následujícím výčtu naleznete funkce připravované Komunitní sítě. Uveďte, zdali byste tyto funkce chtěl(a) využívat. (hodnoty v %)

	Určitě ano	Spíše ano	Spíše ne	Určitě ne	Nevím
Hlídní plnění povinností (notifikace upozorňující např. na termín vypsané zkoušky/zápočtu, termín odevzdání seminární práce, atp.)	45,1	30,1	7,5	11,3	6,0
Notifikace upozorňující na akce pořádané univerzitou	36,6	47,8	8,2	3,0	4,5
Možnost vytvářet notifikace o změnách ve výuce mých předmětů	48,5	26,9	13,4	6,0	5,2
On-line aplikace pro tvorbu životopisů	12,2	27,5	23,7	22,1	14,5
On-line knihovna návodů (Eduroam, vzdálený přístup, atp.)	43,2	33,3	8,3	6,1	9,1
On-line knihovna veškerých dokumentů vztahujících se k zaměstnancům	59,1	26,5	5,3	3,8	5,3
On-line hodnocení studentů	44,6	32,3	7,7	6,9	8,5
Diskusní skupiny pro komunikaci se studenty mých předmětů	31,8	28,8	17,4	9,8	12,1
Kalendář akcí univerzity	44,7	40,2	9,1	0,0	6,1
Informace o provozu budov univerzity	40,0	38,5	13,8	3,8	3,8
Nabídka stáží a vzdělávacích akcí	41,4	42,9	11,0	3,3	1,5
Nabídka mobilit pedagogů	41,4	45,1	7,5	3,0	3,0
On-line knihovna materiálů pro výuku mých předmětů	51,9	33,6	7,6	0,8	6,1
On-line uložště pro studijní materiály (televizní dokumenty, fotografie)	39,6	35,8	14,9	2,2	7,5
Informace o kompetencích zaměstnanců	26,2	28,5	23,1	6,2	16,2
Propagace akcí vnějším subjektům (střední školy, uchazeči o studium) - omezený přístup do UKS (struktura skupin, manuály)	24,0	41,6	18,4	6,4	9,6



Q7 Pohlaví (hodnoty v %)

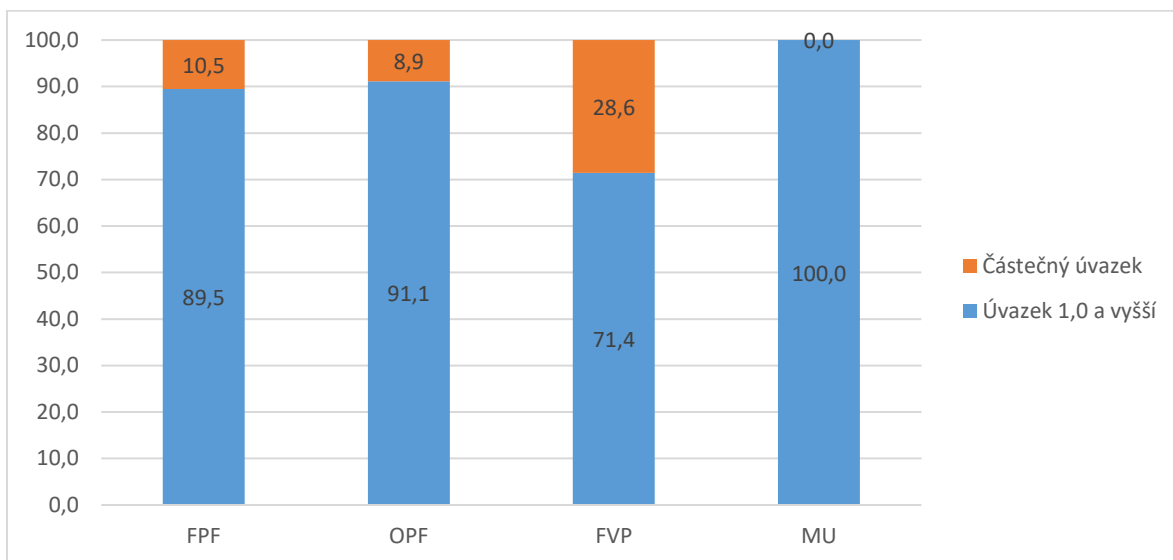
	FPF	OPF	FVP	MU
Žena	52,6	66,7	47,6	50,0
Muž	47,4	33,3	52,4	50,0





Q8 Váš zaměstnanecký poměr na univerzitě (hodnoty v %)

	FPF	OPF	FVP	MU
Úvazek 1,0 a vyšší	89,5	91,1	71,4	100,0
Částečný úvazek	10,5	8,9	28,6	0,0



Q9 Délka práce na univerzitě (hodnoty v %)

	FPF	OPF	FVP	MU
1-5 let	22,8	15,6	33,3	40,0
5-10 let	19,3	26,7	33,3	10,0
10 a více let	57,9	57,8	33,3	50,0

