

Slezská univerzita v Opavě



**Hodnocení činnosti
Slezské univerzity v Opavě
za rok 2006**

Opava, květen 2007

Obsah:

1	Hodnocení činnosti SU	4
1.1	Systém hodnocení kvality vzdělávání na SU	4
2	Hodnocení jednotlivých aktivit	5
2.1	Struktura studentů a výsledky přijímacího řízení	5
2.2	Zabezpečení výuky, infrastruktura	14
2.3	Struktura pracovníků	15
2.4	Vědecko-výzkumná, odborná a tvůrčí činnost	18
2.5	Řešení projektů	19
2.6	Mobility	20
3	Výsledky hodnocení vnitřních a vnějších faktorů	23

I Hodnocení činnosti SU

Toto hodnocení slouží jako doplnění Výroční zprávy o činnosti Slezské univerzity v Opavě. Podrobněji jsou zde vyhodnoceny vybrané oblasti a jsou zde podchyceny i některé vývojové trendy.

1.1 Systém hodnocení kvality vzdělávání na SU

Prohlubování kvality vzdělávání a výzkumné a vývojové činnosti patří mezi základní priority SU. Studijní programy jsou členěny na bakalářské, magisterské, navazující magisterské a doktorské podle jednotlivých skupin kmenových oborů. Velký důraz je kladen na vytváření strukturovaných studijních programů.

Rozdílnému charakteru jednotlivých součástí SU odpovídá i rozdílný způsob hodnocení kvality vzdělávání. Obecně se však opírá především o akreditační řízení. Mezi způsoby hodnocení kvality zařazujeme posuzování jednotlivých studijních programů vědeckými radami fakult a ústavů, jakož i Vědeckou radou SU. Pozornost byla kladena především na kvalitu jednotlivých předmětů a jejich vzájemnou provázanost v daném studijním oboru, resp. programu. Při posuzování kvality je brána v úvahu i otázka využívání moderních komunikačních a informačních technologií.

Všechny součásti univerzity využívají kreditní systém, který respektuje specifika jednotlivých studijních programů.

2 Hodnocení jednotlivých aktivit

Hodnocení činnosti univerzity a jejích součástí bylo zaměřeno na:

- strukturu studentů a výsledky přijímacího řízení;
- zabezpečení výuky, infrastrukturu;
- strukturu pracovníků;
- vědecko-výzkumnou, odbornou a tvůrčí činnost;
- řešení projektů;
- mobility;
- hodnocení kvality vzdělávání studenty.

2.1 Struktura studentů a výsledky přijímacího řízení

Počty studentů a absolventů

Následující tabulky poskytují přehled o počtech studentů a absolventů, a to jak za Slezskou univerzitu celkem, tak i za jednotlivé součásti, které uskutečňují akreditované studijní programy. Počty řádných studentů vychází ze stavu k 31. 10. 2006 bez studentů evidovaných na krátkodobých studijních pobytech. Absolventi jsou uvedeni za akademický rok 2005/2006. Údaje o nich odpovídají údajům o počtu studentů, kteří řádně ukončili své studium v časovém období od 1. 1. 2006 do 31. 12. 2006.

Údaje jsou dále podrobněji rozepsány podle typu studijního programu a formy studia, zohledněno je také hledisko odstudované doby na univerzitě a otázka státní příslušnosti.

Univerzita celkem

Studenti	prezenční	dist. + komb.	z toho stud. ze Slovenska		z toho ost. zahr. studenti	
			prezenční	dist. + komb.	prezenční	dist. + komb.
bakalářské	2877	1222	118	26	18	38
z toho ve standardní době studia + 1 rok	1754	588	114	14	18	9
nad standardní dobu studia + 1 rok	29	29	0	0	0	0
magisterské a navazující magisterské	1236	106	67	5	5	4
z toho ve standardní době studia + 1 rok	621	43	60	1	5	1
nad standardní dobu studia + 1 rok	14	3	0	0	0	0
doktorské	51	66	0	2	1	0
z toho ve standardní době studia + 1 rok	15	45	1	1	0	0
nad standardní dobu studia + 1 rok	0	8	0	1	0	0

Absolventi ve stand. době studia	prezenční	dist. + komb.	z toho stud. ze Slovenska		z toho ost. zahr. studenti	
			prezenční	dist. + komb.	prezenční	dist. + komb.
bakalářské	167	58	2	2	0	0
magisterské a navazující magisterské	209	2	21	0	2	0
doktorské	0	0	0	0	0	0
Absolventi ve stand. době studia + 1 rok	prezenční	dist. + komb.	z toho stud. ze Slovenska		z toho ost. zahr. studenti	
			prezenční	dist. + komb.	prezenční	dist. + komb.
bakalářské	62	49	0	3	0	3
magisterské a navazující magisterské	107	25	6	0	1	0
doktorské	0	0	0	0	0	0

Absolventi nad stand. dobu studia + 1 rok	prezenční	dist. + komb.	z toho stud. ze Slovenska		z toho ost. zahr. studenti	
			prezenční	dist. + komb.	prezenční	dist. + komb.
bakalářské	21	27	1	2	0	2
magisterské a navazující magisterské	36	13	0	0	0	4
doktorské	1	1	0	0	0	0

Studenti s přerušením studia	prezenční	dist. + komb.	z toho stud. ze Slovenska		z toho ost. zahr. studenti	
			prezenční	dist. + komb.	prezenční	dist. + komb.
bakalářské	46	29	0	1	0	3
magisterské a navazující magisterské	29	4	0	0	0	1
doktorské	3	5	0	0	0	0

Studium ukončilo	prezenční	dist. + komb.	z toho stud. ze Slovenska		z toho ost. zahr. studenti	
			prezenční	dist. + komb.	prezenční	dist. + komb.
bakalářské	756	286	18	7	1	6
magisterské a navazující magisterské	238	13	2	0	0	4
doktorské	2	5	0	0	0	0

Filozoficko-přírodovědecká fakulta

Studenti	prezenční	dist. + komb.	z toho stud. ze Slovenska		z toho ost. zahr. studenti	
			prezenční	dist. + komb.	prezenční	dist. + komb.
bakalářské	1167	683	3	16	0	37
z toho ve standardní době studia + 1 rok	114	62	0	4	0	8
nad standardní dobu studia + 1 rok	18	16	0	0	0	0
magisterské a navazující magisterské	652	75	7	5	0	4
z toho ve standardní době studia + 1 rok	61	15	0	1	0	1
nad standardní dobu studia + 1 rok	5	0	0	0	0	0
doktorské	28	26	0	1	0	0
z toho ve standardní době studia + 1 rok	3	8	0	0	0	0
nad standardní dobu studia + 1 rok	0	6	0	1	0	0

Absolventi ve stand. době studia	prezenční	dist. + komb.	z toho stud. ze Slovenska		z toho ost. zahr. studenti	
			prezenční	dist. + komb.	prezenční	dist. + komb.
bakalářské	80	52	0	1	0	0
magisterské a navazující magisterské	39	2	0	0	0	0
doktorské	0	0	0	0	0	0

Absolventi ve stand. době studia + 1 rok	prezenční	dist. + komb.	z toho stud. ze Slovenska		z toho ost. zahr. studenti	
			prezenční	dist. + komb.	prezenční	dist. + komb.
bakalářské	27	35	0	3	0	3
magisterské a navazující magisterské	39	0	0	0	0	0
doktorské	0	0	0	0	0	0

Hodnocení činnosti za rok 2006

Absolventi nad stand. dobu studia + 1 rok	prezenční	dist. + komb.	z toho stud. ze Slovenska		z toho ost. zahr. studenti	
			prezenční	dist. + komb.	prezenční	dist. + komb.
bakalářské	11	20	1	2	0	2
magisterské a navazující magisterské	22	5	0	0	0	4
doktorské	1	0	0	0	0	0

Studenti s přerušením studia	prezenční	dist. + komb.	z toho stud. ze Slovenska		z toho ost. zahr. studenti	
			prezenční	dist. + komb.	prezenční	dist. + komb.
bakalářské	25	22	0	1	0	3
magisterské a navazující magisterské	16	3	0	0	0	1
doktorské	1	5	0	0	0	0

Studium ukončilo	prezenční	dist. + komb.	z toho stud. ze Slovenska		z toho ost. zahr. studenti	
			prezenční	dist. + komb.	prezenční	dist. + komb.
bakalářské	293	196	1	6	0	5
magisterské a navazující magisterské	191	13	1	0	0	4
doktorské	1	0	0	0	0	0

Obchodně podnikatelská fakulta

Studenti	prezenční	dist. + komb.	z toho stud. ze Slovenska		z toho ost. zahr. studenti	
			prezenční	dist. + komb.	prezenční	dist. + komb.
bakalářské	1645	539	114	10	18	1
z toho ve standardní době studia + 1 rok	1634	526	114	10	18	1
nad standardní dobu studia + 1 rok	11	13	0	0	0	0
magisterské a navazující magisterské	568	31	60	0	5	0
z toho ve standardní době studia + 1 rok	559	28	60	0	5	0
nad standardní dobu studia + 1 rok	9	3	0	0	0	0
doktorské	10	35	0	1	0	0
z toho ve standardní době studia + 1 rok	10	35	0	1	0	0
nad standardní dobu studia + 1 rok	0	0	0	0	0	0

Absolventi ve stand. době studia	prezenční	dist. + komb.	z toho stud. ze Slovenska		z toho ost. zahr. studenti	
			prezenční	dist. + komb.	prezenční	dist. + komb.
bakalářské	77	6	2	1	0	0
magisterské a navazující magisterské	165	0	21	0	2	0
doktorské	0	0	0	0	0	0

Absolventi ve stand. době studia + 1 rok	prezenční	dist. + komb.	z toho stud. ze Slovenska		z toho ost. zahr. studenti	
			prezenční	dist. + komb.	prezenční	dist. + komb.
bakalářské	34	14	0	0	0	0
magisterské a navazující magisterské	68	25	6	0	1	0
doktorské	0	0	0	0	0	0

Absolventi nad stand. dobu studia + 1 rok	prezenční	dist. + komb.	z toho stud. ze Slovenska		z toho ost. zahr. studenti	
			prezenční	dist. + komb.	prezenční	dist. + komb.
bakalářské	10	7	0	0	0	0
magisterské a navazující magisterské	14	8	0	0	0	0
doktorské	0	0	0	0	0	0

Studenti s přerušením studia	prezenční	dist. + komb.	z toho stud. ze Slovenska		z toho ost. zahr. studenti	
			prezenční	dist. + komb.	prezenční	dist. + komb.
bakalářské	21	7	0	0	0	0
magisterské a navazující magisterské	13	1	0	0	0	0
doktorské	1	0	0	0	0	0

Studium ukončilo	prezenční	dist. + komb.	z toho stud. ze Slovenska		z toho ost. zahr. studenti	
			prezenční	dist. + komb.	prezenční	dist. + komb.
bakalářské	445	90	17	1	1	1
magisterské a navazující magisterské	45	0	1	0	0	0
doktorské	1	5	0	0	0	0

Univerzitní studijní programy (Matematický ústav)

Studenti	prezenční	dist. + komb.	z toho stud. ze Slovenska		z toho ost. zahr. studenti	
			prezenční	dist. + komb.	prezenční	dist. + komb.
bakalářské	65		1			
z toho ve standardní době studia + 1 rok	6					
nad standardní dobu studia + 1 rok	0					
magisterské a navazující magisterské	16					
z toho ve standardní době studia + 1 rok	1					
nad standardní dobu studia + 1 rok	0					
doktorské	13	5			1	
z toho ve standardní době studia + 1 rok	2	2	1			
nad standardní dobu studia + 1 rok	0	2				

Absolventi ve stand. době studia	prezenční	dist. + komb.	z toho stud. ze Slovenska		z toho ost. zahr. studenti	
			prezenční	dist. + komb.	prezenční	dist. + komb.
bakalářské	10					
magisterské a navazující magisterské	5					
doktorské						

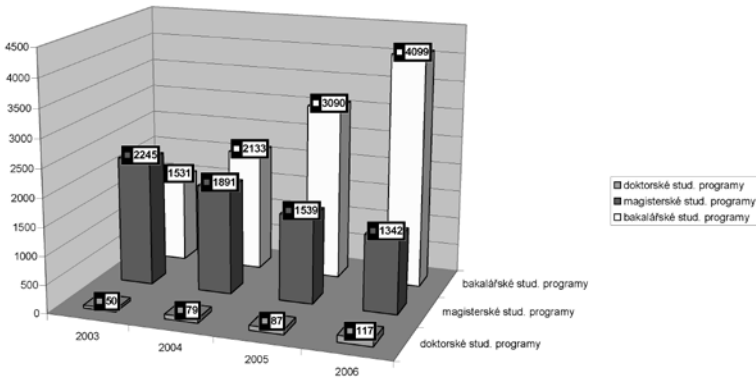
Absolventi ve stand. době studia + 1 rok	prezenční	dist. + komb.	z toho stud. ze Slovenska		z toho ost. zahr. studenti	
			prezenční	dist. + komb.	prezenční	dist. + komb.
bakalářské	1					
magisterské a navazující magisterské						
doktorské						

Absolventi nad stand. dobu studia + 1 rok	prezenční	dist. + komb.	z toho stud. ze Slovenska		z toho ost. zahr. studenti	
			prezenční	dist. + komb.	prezenční	dist. + komb.
bakalářské						
magisterské a navazující magisterské						
doktorské		1				

Studenti s přerušením studia	prezenční	dist. + komb.	z toho stud. ze Slovenska		z toho ost. zahr. studenti	
			prezenční	dist. + komb.	prezenční	dist. + komb.
bakalářské	0					
magisterské a navazující magisterské	0					
doktorské	1					

Studium ukončilo	prezenční	dist. + komb.	z toho stud. ze Slovenska		z toho ost. zahr. studenti	
			prezenční	dist. + komb.	prezenční	dist. + komb.
bakalářské	18					
magisterské a navazující magisterské	2					
doktorské	0					

V následující tabulce je ukázán vývoj počtu studentů v letech 2003 až 2006:



Programy	Forma	Rok			
		2003	2004	2005	2006
bakalářské	kombinovaná	452	611	752	1222
	prezenční	1079	1522	2338	2877
	celkem	1531	2133	3090	4099
magisterské a navazující magisterské	kombinovaná	248	155	104	106
	prezenční	1997	1736	1435	1236
	celkem	2245	1891	1539	1342
doktorské	kombinovaná	17	36	39	66
	prezenční	33	43	48	51
	celkem	50	79	87	117
Celkový součet		3826	4103	4716	5558

Positivní trend znamená nárůst počtů studentů na SU. Z tabulky i grafu je patrné, jak se projevuje postupná strukturalizace studijních programů. Počet studentů magisterských a navazujících magisterských studijních programů klesá, zatímco v bakalářských programech zaznamenáváme rychlý růst. Z pohledu univerzity je příznivý především růst počtu studentů v doktorských studijních programech.

Přijímací řízení

Pro hodnocení přijímacího řízení je kromě počtu přihlášek a počtu přijatých významné sledovat, kolik přijatých studentů se opravdu запиše ke studiu. Tabulky jsou členěny podle jednotlivých součástí a podle příslušného kódu studijního programu, uvedeny jsou všechny typy studijních programů včetně doktorských.

Procento zapsaných k přijatým studentům se pohybuje mezi 30% až 100%.

Situaci z hlediska typů studijních programů ukazuje následující tabulka:

Studijní program	Fakulta	Kód prog.	Počet přihlášených	Počet přijatých	Počet zapsaných	Procento zapsaných z přijatých
Fyzika	PPF	B1701	20	8	4	50,00
Aplikovaná fyzika		B1702	50	31	16	51,61
Informatika		B1801	178	79	47	59,49
Ošetřovatelství		B5341	211	116	105	90,52
Humanitní studia		B6107	134	61	36	59,02
Mezinárodní teritoriální studia		B6702	79	28	21	75,00
Sociální politika a sociální práce		B6731	974	283	216	76,33
Historické vědy		B7105	373	244	149	61,07
Informační studia a knihovnictví		B7201	193	120	84	70,00
Filologie		B7310	219	100	63	63,00
Specializace v pedagogice		B7507	678	136	99	72,79
Dramatická umění		B8203	14	4	4	100,00
Filmové, televizní a fotografické umění a nová média		B8204	297	43	42	97,67
Fyzika		M1701	7	3	1	33,33
Informatika		M1801	16	10	3	30,00
Historické vědy		M7105	46	30	18	60,00
Učitelství pro střední školy		M7504	327	161	87	54,04
Fyzika		N1701	3	2	2	100,00
Informatika		N1801	31	20	18	90,00
Historické vědy		N7105	12	8	8	100,00
Informační studia a knihovnictví		N7201	39	33	32	96,97
Filmové, televizní a fotografické umění a nová média		N8204	55	24	24	100,00
Historické vědy		P7105	10	8	8	100,00
Teoretická fyziky a astrofyzika		P1701	5	4	4	100,00
Informatika		P1801	7	7	7	100,00

Ekonomika a management	OPF	B 6208	2092	762	499	65,49
Hospodářská politika a správa		B 6202	1129	522	368	70,50
Gastronomie, hotelnictví a turismus		B 6503	591	246	199	80,89
Systémové inženýrství a informatika		B 6209	122	49	33	67,35
Ekonomika a management		N 6208	85	80	79	98,75
Hospodářská politika a správa		N 6202	43	40	39	97,50
Systémové inženýrství a informatika		N 6209	9	9	9	100,00
Ekonomika a management		P 6208	23	21	20	95,24
Matematika	MÚ	B1101	55	35	25	71,43
Matematika		M1101	3	3	1	33,33
Matematika		N1101	2	2	2	100,00
Matematika		P1101	4	3	3	100,00

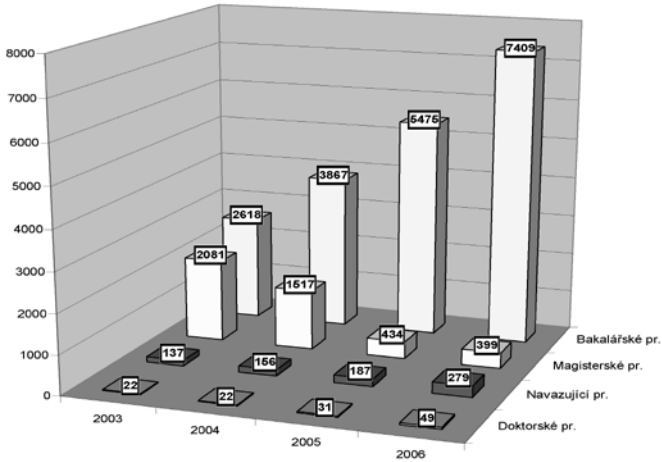
Fakulta	Data	Programy				
		Bakalářské	Doktorské	Magisterské	Navazující	Celkový součet
FPF	přihlášení	3420	22	396	140	3978
	přijetí	1253	19	204	87	1563
	zapsaní	886	19	109	84	1098
MÚ	přihlášení	55	4	3	2	64
	přijetí	35	3	3	2	43
	zapsaní	25	3	1	2	31
OPF	přihlášení	3934	23		137	4094
	přijetí	1579	21		129	1729
	zapsaní	1099	20		127	1246
Celkem přihlášení		7409	49	399	279	8136
Celkem přijetí		2867	43	207	218	3335
Celkem zapsaní		2010	42	110	213	2375

Následující tabulka a graf zaznamenávají vývoj za poslední čtyři roky.

Fakulta	Studenti	Programy	Rok			
			2003	2004	2005	2006
FPF	přihlášení	bakalářské	1639	2207	3051	3420
		magisterské	1099	826	429	396
		navazující	30	78	81	140
		doktorské	15		8	22
	přijetí	bakalářské	514	699	881	1253
		magisterské	363	271	215	204
		navazující	22	38	44	87
		doktorské	13		8	19
	zapsaní	bakalářské	347	549	672	886
		magisterské	229	182	147	109
		navazující	20	37	48	84
		doktorské	13		7	19

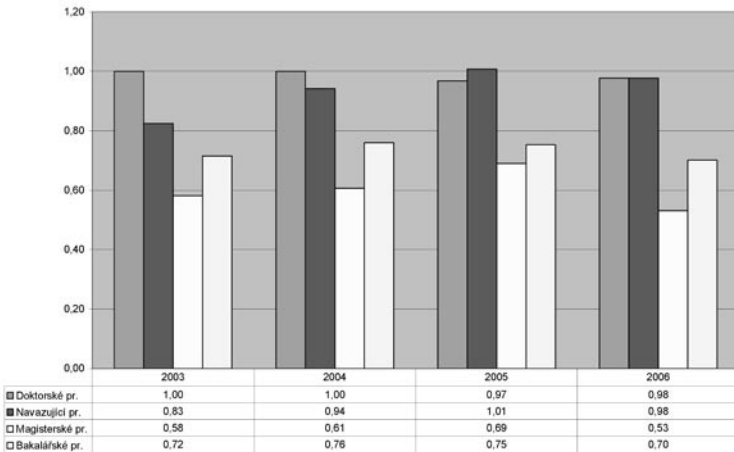
Fakulta	Studenti	Programy	Rok			
			2003	2004	2005	2006
MÚ	přihlášení	bakalářské	65	60	69	55
		magisterské	16	4	5	3
		navazující		1	2	2
		doktorské	7	5	5	4
	přijati	bakalářské	43	34	39	35
		magisterské	10	4	4	3
		navazující		0	2	2
		doktorské	6	5	5	3
	zapsaní	bakalářské	30	19	25	25
		magisterské	5	2	4	1
		navazující		0	2	2
		doktorské	6	5	5	3
OPF	přihlášení	bakalářské	914	1600	2355	3934
		magisterské	966	687		
		navazující	107	77	104	137
		doktorské		17	18	23
	přijati	bakalářské	444	759	1583	1579
		magisterské	396	203		
		navazující	58	48	86	129
		doktorské		17	18	21
	zapsaní	bakalářské	339	565	1187	1099
		magisterské	213	106		
		navazující	46	44	83	127
		doktorské		17	18	20
SU	přihlášení	bakalářské	2618	3867	5475	7409
		magisterské	2081	1517	434	399
		navazující	137	156	187	279
		doktorské	22	22	31	49
	přijati	bakalářské	1001	1492	2503	2867
		magisterské	769	478	219	207
		navazující	80	86	132	218
		doktorské	19	22	31	43
	zapsaní	bakalářské	716	1133	1884	2010
		magisterské	447	290	151	110
		navazující	66	81	133	213
		doktorské	19	22	30	42

Graf znázorňuje vývoj počtu přihlášek na SU v letech 2003 – 2006:



Nárůst počtu přihlášených je dán především vývojem v bakalářských studijních programech. Pokles u magisterských studijních programů je určen postupnou strukturalizací studia a přesunem poptávky do navazujících magisterských studijních programů. Pozitivní faktor představuje růst zájmu o doktorské studijní programy, což je dáno i rostoucí šíří nabídky těchto programů. Popsaný trend je obdobný u obou fakult, k určité stagnaci dochází u MÚ.

Následující graf ukazuje poměr zapsaných a přijatých studentů v letech 2003-2006:



Potěšující je relativní stabilita poměru zapsaných a přijatých studentů v bakalářských, navazujících magisterských a doktorských studijních programech. K určitému rozkolísání dochází u magisterských studijních programů.

2.2 Zabezpečení výuky, infrastruktura

SU věnuje značné prostředky na zabezpečení a zkvalitňování výuky. Z následujících tabulek je patrné rozložení finančních prostředků věnovaných na podporu výuky a prostorové zabezpečení.

Investiční prostředky	FPF	OPF	MÚ	SU
prostředky celkem	5737	8159	554	14450
z toho počítače a infrastruktura	1210	1470	448	3128
didaktická technika	458	5002	60	5520
vybavení laboratoří, knihoven, učeben	4069	1687	0	5756

v tis. Kč

Neinvestiční prostředky	FPF	OPF	MÚ	SU
prostředky celkem	5186	6609	1777	11795
z toho počítače a infrastruktura	2273	3453	278	6004
didaktická technika	606	484	0	1090
vybavení laboratoří	537	223	0	760
vybavení laboratoří, knihoven, učeben	384	1084	0	1468
knihy a časopisy	1070	914	1499	3483
další pomůcky pro výuku	316	446	0	762

Prostorové zabezpečení	FPF			OPF			MÚ			SU		
	Celkový počet	přírůstky	úbytky	Celkový počet	přírůstky	úbytky	Celkový počet	přírůstky	úbytky	Celkový počet	přírůstky	úbytky
plochy učeben	2841,9	854,2	0	5423	102	1765	241,51	0	0	8506	956	1765
Vybavení počítači												
pracoviště studentů (učebny, studovny apod.)	244	59	45	265	25	15	41	2	0	550	86	60
pedagogové, výzkumní a odborní pracovníci	246	22	5	158	36	10	30	5	0	434	63	15
THP a další	104	11	4	112	7	7	14	3	0	230	21	11

Vývoj investičních prostředků v období 2003 – 2006 vidíme v následující tabulce:

Fakulta	Prostředky	Rok			
		2003	2004	2005	2006
FPF	Investiční prostředky	6799	7165	4921	5737
	z toho počítače a infrastruktura	1067	778	503	1210
	z toho didaktická technika	44	908	248	458
	z toho vybavení laboratoří, knihoven, učeben	1154	2133	521	4069
MÚ	Investiční prostředky	1529	318	604	554
	z toho počítače a infrastruktura	1067	318	604	448
	z toho didaktická technika				60
	z toho vybavení laboratoří, knihoven, učeben	7096			

OPF	Investiční prostředky	5386	7939	36578	8159
	z toho počítače a infrastruktura	265	5979	36260	1470
	z toho didaktická technika		197	235	5002
	z toho vybavení laboratoří, knihoven, učeben	1445	1763	83	1687
SU	Investiční prostředky	12934	15422	42103	14450
	z toho počítače a infrastruktura	7520	7075	37367	3128
	z toho didaktická technika	265	1105	483	5520
	z toho vybavení laboratoří, knihoven, učeben	2553	3896	604	5756

Výsledky poněkud zkrusují velké rekonstrukce, které v minulosti na SU proběhly. I přesto lze konstatovat, že na počítače, infrastrukturu a didaktickou techniku je za celé období na fakultách i MÚ věnováno významné procento prostředků.

2.3 Struktura pracovníků

Vývoji kvalifikační struktury pedagogických a vědecko-pedagogických pracovníků je na SU věnována tradičně vysoká pozornost. Její vývoj je patrný z následující tabulky.

Pozn.: AP - absolutní počet, PÚ - počet dle úvazků, PV - průměrný věk

	FPF			OPF			MÚ			SU		
	AP	PÚ	PV	AP	PÚ	PV	AP	PÚ	PV	AP	PÚ	PV
Pedagogická činnost												
profesoři	16,00	9,97	60,94	7,00	4,06	54,00	3,00	1,00	58,00	26,00	15,03	58,73
docenti	33,00	24,87	56,70	14,00	10,21	55,00	6,00	2,30	46,00	53,00	37,38	55,04
odb. asistenti s hodností	35,00	21,54	47,46	34,00	29,14	43,00	10,00	2,20	41,00	79,00	52,88	44,72
odb. asistenti bez hodnosti	74,00	52,72	39,99	65,00	46,95	40,00	2,00	1,30	55,00	141,00	100,97	40,21
asistenti	1,00	0,06	25,00	4,00	3,68	29,00	0,00	0,00	0,00	5,00	3,74	28,20
lektoři	3,00	3,43	37,33	1,00	1,00	64,00	0,00	0,00	0,00	4,00	4,43	44,00
ostatní odborní pracovníci	0,00	0,00	0,00	0,00	0,00	0,00	0,00	0,00	0,00	0,00	0,00	0,00

	FPF			OPF			MU			SU		
	AP	PÚ	PV	AP	PÚ	PV	AP	PÚ	PV	AP	PÚ	PV
Věda a výzkum												
profesoři	8,00	3,62	60,13	0,00	0,00	0,00	3,00	1,70	58,00	11,00	5,32	59,55
docenti	8,00	2,19	56,12	0,00	0,00	0,00	5,00	3,70	46,00	13,00	5,89	52,23
odb. asistenti s hodností	4,00	3,44	41,75	0,00	0,00	0,00	10,00	7,10	41,00	14,00	10,54	41,21
odb. asistenti bez hodnosti	13,00	7,70	30,08	0,00	0,00	0,00	0,00	0,00	0,00	13,00	7,70	30,08
asistenti	0,00	0,00	0,00	0,00	0,00	0,00	0,00	0,00	0,00	0,00	0,00	0,00
ostatní odborní pracovníci, vědeckovýzkumní pracovníci	4,00	4,90	26,00	2,00	7,00	63,00	1,00	1,00	29,00	7,00	12,90	37,00

	FPF		OPF		MÚ		SU	
	AP	PÚ	AP	PÚ	AP	PÚ	AP	PÚ
Další činnosti								
další odborné činnosti 1)	32,00	25,82	14,00	15,26	10,00	7,50	56,00	48,58
z toho VŠ	16,00	13,19	6,00	7,26	5,00	3,50	27,00	23,95
VOŠ	0,00	0,00	0,00	0,00	0,00	0,00	0,00	0,00
SŠ	16,00	12,63	8,00	8,00	5,00	4,00	29,00	24,63
ostatní	0,00	0,00	0,00	0,00	0,00	0,00	0,00	0,00
THP	35,00	30,29	38,00	35,80	0,00	0,00	73,00	66,09
z toho VŠ	3,00	2,39	7,00	7,00	0,00	0,00	10,00	9,39
VOŠ	1,00	0,16	0,00	0,00	0,00	0,00	1,00	0,16
SŠ	30,00	26,91	31,00	28,80	0,00	0,00	61,00	55,71
ostatní	1,00	0,83	0,00	0,00	0,00	0,00	1,00	0,83
dělnické profese	48,00	44,00	59,00	60,36	1,00	0,50	108,00	104,86

1) pracovníci výpočetních center, knihoven apod.

Vývoj kvalifikační struktury (absolutní počet)	FPF	OPF	MÚ	SU
profesoři celkový počet	16	7	3	26
ukončená řízení vlastních pracovníků	1	1	1	3
nástup nových pracovníků	0	2	0	2
odchody pracovníků	1	1	0	2
docenti celkový počet	33	14	6	53
ukončená řízení vlastních pracovníků	4	0	0	4
nástup nových pracovníků	2	1	0	3
odchody pracovníků	4	1	0	5
pracovníci s hodností Ph.D., CSc., celkový počet	35	36	10	81
ukončená disertační práce vlastních pracovníků	6	4	0	10
nástup nových pracovníků	6	0	0	6
odchody pracovníků	8	0	1	9
pracovníci v řízení ke jmenování profesorem	0	0	0	0
pracovníci v habilitačním řízení	4	5	0	9
zaměstnanci studující Ph.D.	30	36	1	67

	FPF		OPF		MÚ		SU	
	AP	PÚ	AP	PÚ	AP	PÚ	AP	PÚ
Externí pracovníci zabezpečující výuku (nejsou v pracovním poměru)								
profesoři	4	0,18	0	0	0	0	4	0,18
docenti	5	0,36	1	0,3	0	0	6	0,66
odb. asistenti s hodností	18	0,85	0	0	1	0,1	19	0,95
odb. asistenti bez hodnosti	62	3,51	6	2,95	5	0,2	73	6,66
asistenti	6	0,96	0	0	0	0	6	0,96

	FPF		OPF		MÚ		SU	
	AP	PÚ	AP	PÚ	AP	PÚ	AP	PÚ
Zahraníční pracovníci								
profesoři	5	3,77	0	0	1	1	6	4,77
docenti	1	0,75	0	0	1	1	2	1,75
odb. asistenti s hodností	0	0	0	0	1	1	1	1
odb. asistenti bez hodnosti	3	1,79	0	0	0	0	3	1,79
lektori	2	1,65	1	1	0	0	3	2,65
ostatní odborní pracovníci 1)	1	0,62	0	0	0	0	1	0,62

1) pracovníci výpočetních center, knihoven apod.

Každoročně je rovněž sledováno podle jednotlivých součástí zařazení pracovníků do doktorského studia a je vyhodnocován průběh habilitací a inauguračních. Na úrovni rektorátu byl zřízen speciální fond jako pobídková složka pro podporu kvalifikačních postupů.

V následující tabulce je sledován vývoj za období 2003 – 2006:

Fakulta	Kvalifikace	Data	2003	2004	2005	2006
FPF	profesoři	absolutní počet	16	15	16	16
		dle úvazků	10,38	10,57	9,94	9,97
	docenti	absolutní počet	26	27	31	33
		dle úvazků	17,18	20,55	22,31	24,87
	odb. asistenti s hodností	absolutní počet	24	28	31	35
		dle úvazků	20,02	21,3	18,92	21,54
	odb. asistenti bez hodnosti	absolutní počet	55	58	66	74
		dle úvazků	49,44	47,58	49,53	52,72
	asistenti	absolutní počet	1			1
		dle úvazků	0,66			0,06
	lektori	absolutní počet	5	5	5	3
		dle úvazků	3,33	5	4,19	3,43
OPF	profesoři	absolutní počet	5	7	5	7
		dle úvazků	4,4	4,25	3,2	4,06
	docenti	absolutní počet	16	16	14	14
		dle úvazků	14,1	12,12	11,01	10,21
	odb. asistenti s hodností	absolutní počet	25	29	30	34
		dle úvazků	23,6	26,6	27,88	29,14
	odb. asistenti bez hodnosti	absolutní počet	48	46	52	65
		dle úvazků	42,8	33,61	38,09	46,95
	asistenti	absolutní počet	3	6	3	4
		dle úvazků	3	2,84	3,97	3,68
	lektori	absolutní počet		5	2	1
		dle úvazků		3,26	2,34	1

MÚ	profesoři	absolutní počet	2	2	2	3
		dle úvazků	2	2	2	2,7
	docenti	absolutní počet	6	5	7	6
		dle úvazků	6	5	6,5	6
	odb. asistenti s hodností	absolutní počet	7	9	11	10
		dle úvazků	7	9	11	9,3
odb. asistenti bez hodnosti	absolutní počet	2	2	2	2	
	dle úvazků	0,55	0,49	0,7	1,3	
SU	profesoři	absolutní počet	23	24	23	26
		dle úvazků	16,78	16,82	15,14	16,73
	docenti	absolutní počet	48	48	52	53
		dle úvazků	37,82	37,67	39,82	41,08
	odb. asistenti s hodností	absolutní počet	56	66	72	79
		dle úvazků	50,62	56,9	57,8	59,98
	odb. asistenti bez hodnosti	absolutní počet	105	106	120	141
		dle úvazků	92,79	81,68	88,32	100,97
	asistenti	absolutní počet	4	6	3	5
		dle úvazků	3,66	2,84	3,97	3,74
	lektoři	absolutní počet	5	10	7	4
		dle úvazků	3,33	8,26	6,53	4,43

K pozitivům patří nárůst počtu pracovníků s vyšší kvalifikací (profesoři, docenti a odb. asistenti s hodností). K negativům patří relativně vysoký průměrný věk v kategoriích profesor, docent a odborný asistent a poměrně velký podíl pracovníků s nižším úvazkem.

2.4 Vědecko-výzkumná, odborná a tvůrčí činnost

Pracovníci SU jsou řešiteli celé řady projektů v rámci GAČR, FRVŠ, výzkumných záměrů, transformačních a rozvojových. Celkový přehled o publikační činnosti poskytuje následující tabulka.

Publikační činnost

Přehled tvůrčí a publikační činnosti	FPF		OPF		MÚ		SU	
	ČR	zahraničí	ČR	zahraničí	ČR	zahraničí	ČR	zahraničí
Knihy	27	0	1	1	0	0	28	1
Odborné monografie	0	0	6	1	0	0	6	1
Statí v knihách	24	13	13	13	0	0	37	26
Články ve vědeckých časopisech	86	40	26	20	0	24	112	84
Články ve sbornících z konferencí	131	74	108	121	1	5	240	200
Články v ostatních sbornících	23	11	11	3	0	1	34	15
Učební texty	28	0	39	0	0	0	67	0
Jiné (recenze, odborné posudky, výzkumné zprávy, granty, překlady, popularizační práce apod.)	663	7	197	13	21	68	881	88
Ohlasy publikací	494	436	153	241	27	90	674	767
Katalogy	14	0	0	0	0	0	14	0
Fotografické publikace a kalendáře	4	0	0	0	0	0	4	0

Poznámka: tabulka zachycuje veškerou, tedy nejen recenzovanou publikační činnost.

Pracovišti univerzity je organizována řada konferencí, seminářů a výstav. Pracovníci se rovněž aktivně účastní akcí pořádaných jinými institucemi. I tato oblast je negativně ovlivňována omezenými finančními prostředky.

Konference, semináře, výstavy

	FPF		OPF		MÚ		SU	
	ČR	zahraničí	ČR	zahraničí	ČR	zahraničí	ČR	zahraničí
Konference, semináře, výstavy								
Organizace (počet akcí)	0	0	0	0	1	0	1	0
konference	4	0	2	1	1	0	7	1
semináře	8	0	8	4	0	0	16	4
výstavy	57	14	3	0	0	0	60	14
další akce	2	3	0	1	0	0	2	4
Podíl na organizaci (počet akcí)	0	0	0	0	1	0	1	0
konference	2	0	1	0	0	1	3	1
semináře	3	0	2	0	0	0	5	0
výstavy	48	7	3	0	0	0	51	7
další akce	0	0	2	0	0	0	2	0
Účast (počet účastníků)	0	0	0	0	0	0	0	0
konference	99	46	96	53	10	27	205	126
semináře	38	4	45	11	0	0	83	15
výstavy	43	8	0	0	0	0	43	8
další akce	16	39	2	6	0	0	18	45

2.5 Řešení projektů

Pracovníci SU jsou řešiteli projektů v rámci GAČR, FRVŠ, výzkumných záměrů, transformačních a rozvojových programů, mezinárodních projektů atd. Přehled o zapojení pracovníků a získaných prostředcích poskytují následující tabulky.

Projekty, SU nositel projektu	Počet projektů		Počet spoluřešitelů (bez hlavního řešitele)	Poskytnuté dotace v tis. Kč			Příspěvek školy v tis. Kč			
	nových	pokračujících		investiční	neinvestiční	celkem	mzdové	investiční	neinvestiční	celkem
GAČR	5	12	40	0	6874	2977	0	0	0	0
FRVŠ	17	0	16	5838	1346	57	1080	457	0	0
Výzkumné záměry	0	2	14	680	15451	9802	0	2168	0	0
Rozvojové programy MŠMT	9	5	1	3202	12042	7876	40	45	0	0
Výzkumná centra	0	0	0	0	0	0	0	0	0	0
Mezinárodní projekty - ESF, ČNFB	4	1	15	0	13654	359	0	20	0	0
Další - IGS SU, MK, GA AV ČR	41	1	0	0	1720	216	0	0	0	0

Spolupráce na cizích projektech	Počet projektů		Počet spoluřešitelů (bez hlavního řešitele)	Poskytnuté dotace			Příspěvek školy		
	nových	pokračujících		investiční	neinvestiční		investiční	neinvestiční	
					celkem	mzdové		celkem	mzdové
GAČR	3	4	1	45	1303	470	0	0	0
FRVŠ	0	0	0	0	0	0	0	0	0
Výzkumné záměry	0	0	0	0	0	0	0	0	0
Rozvojové programy MŠMT	2	0	0	0	0	0	0	0	0
Výzkumná centra	1	0	0	197	1764	782	0	0	0
Mezinárodní projekty	2	4	8	0	6111	0	0	0	0
Další - IGS SU	0	0	0	0	0	0	0	0	0

Struktura řešitelů	hlavní řešitel	spoluřešitel
profesoři		14
docenti		32
odb. asistenti s hodností		29
odb. asistenti bez hodnosti		32
asistenti		0
lektori		0
ostatní odborní pracovníci		0

Projekty financované ze Strukturálních fondů EU	FPF	OPF	MÚ	rektorát + VC Krnov	SU celkem
Počet projektů, kde SU je nositel projektu	1	3	0	0	4
Počet projektů, kde SU je spolupracovníkem/spoluřešitelem	0	5	0	4	9
Objem finančních prostředků - celkem (v tis. Kč)	2998	15536	0	4347	22881
Objem finančních prostředků - na rok 2006 (v tis. Kč)	1351	5943	0	1462	8756

2.6 Mobility

Mobilitu studentů a pedagogů považuje SU za jeden z důležitých faktorů pro zvyšování kvality vzdělávání i výzkumné činnosti. SU využívá programy EU pro vzdělávání a přípravu na povolání, přímé mezinárodní spolupráce na základě uzavřených smluv o spolupráci se zahraničními institucemi, vládních stipendií a na základě programů atd.

Podrobnější přehled poskytují následující tabulky:

Mobilita studentů a pedagogů	FPF	OPF	MÚ	SU
Program Socrates/Erasmus				
Počet projektů		1	3	4
Počet vyslaných studentů	52	46	3	101
Počet přijatých studentů	19	29		48
Počet vyslaných ak. pracovníků	35	23	4	62
Počet přijatých ak. pracovníků	6	16		22

Údaje za akademický rok 2005/2006:

Program	FPF		
	Vládní stipendia	Přímá meziuniverzitní spolupráce	
		Evropa	mimo Evropu
Počet vyslaných studentů			
Počet přijatých studentů	3		
Počet vyslaných akademických pracovníků	3	22	2
Počet přijatých akademických pracovníků			
	OPF		
Počet vyslaných studentů		25	1
Počet přijatých studentů		6	1
Počet vyslaných akademických pracovníků		3	
Počet přijatých akademických pracovníků			1
	MÚ		
Počet vyslaných studentů			
Počet přijatých studentů			1
Počet vyslaných akademických pracovníků			
Počet přijatých akademických pracovníků			2
	SU		
Počet vyslaných studentů		25	1
Počet přijatých studentů	3	6	2
Počet vyslaných akademických pracovníků	3	25	2
Počet přijatých akademických pracovníků			3

	FPF			
	Programy EU	ostatní programy	vládní stipendia	přímá meziuniverzitní spolupráce
Přijetí pedagogové a odb. pracovníci				
počet	5,00	10,00		1,00
člověkoměšice	1,05	0,47		0,03
vyslání pedagogové				
počet	35,00	89,00	3,00	24,00
člověkoměšice	7,70	18,90	3,00	4,80
	OPF			
Přijetí pedagogové a odb. pracovníci				
počet	15,00	1,00		1,00
člověkoměšice	3,75	1,00		0,25
vyslání pedagogové				
počet	24,00			
člověkoměšice	12,75			
	SU			
Přijetí pedagogové a odb. pracovníci				
počet	20,00	11,00		2,00

člověkoměšice	4,80	1,47		0,28
vyslaní pedagogové				
počet	59,00	89,00	3,00	24,00
člověkoměšice	20,45	18,90	3,00	4,80

Struktura vyslaných a přijatých pracovníků:

Struktura pracovníků	FPF			
	Přijetí		Vyslaní	
	počet	člověkoměšice	počet	člověkoměšice
profesoři	5,00	0,60	30,00	5,17
docenti	2,00	0,20	59,00	15,30
odb. asistenti s hodností	5,00	0,30	47,00	14,70
odb. asistenti bez hodnosti	1,00	0,03	35,00	7,30
ostatní odborní pracovníci	3,00	0,30	6,00	1,40
	OPF			
profesoři	4,00		2,00	
docenti				
odb. asistenti s hodností	13,00		19,00	
odb. asistenti bez hodnosti			3,00	
ostatní odborní pracovníci				
	MÚ			
profesoři	1,00	0,50	1,00	0,50
docenti			2,00	1,00
odb. asistenti s hodností	3,00	1,00		
odb. asistenti bez hodnosti			1,00	0,50
ostatní odborní pracovníci	1,00	3,00		
	SU			
profesoři	10,00	1,10	33,00	5,67
docenti	2,00	0,20	61,00	16,30
odb. asistenti s hodností	21,00	1,30	66,00	14,70
odb. asistenti bez hodnosti	1,00	0,03	39,00	7,80
ostatní odborní pracovníci	4,00	3,30	6,00	1,40

2.6 Hodnocení kvality vzdělávání studenty

Na MÚ probíhá pravidelně dvakrát ročně anonymní anketa, v níž se studenti mohou vyjádřit k úrovni výuky, kterou MÚ zabezpečuje. Studenti se mohou vyjadřovat k tomu, zda se výuka koná pravidelně, je-li srozumitelná, je-li vyučující připraven a fundován, jaký je přístup ke studentům, zda jsou přednášky inspirativní a zajímavé, je-li literatura dostupná, případně mohou vyjádřit další připomínky. V této studentské anketě bylo v roce 2006 odevzdáno 396 anketních lístků a vyučující MÚ byli hodnoceni kladně. Všechny výsledky jsou zveřejněny na www.adrese.math.slu.cz/Index/anketa_prosinec06.pdf.

Na fakultách v roce 2006 neproběhlo hodnocení výuky studenty především z důvodu nezájmu studentů o účast v tomto hodnocení v minulých letech.

3 Výsledky hodnocení vnitřních a vnějších faktorů

Výsledky tohoto hodnocení společně s údaji ve výroční zprávě o činnosti byly využity pro vytvoření SWOT analýzy, určení hlavních problémů SU a formulaci představ o jejich řešení. Rovněž posloužily k posouzení, jak byly naplňovány cíle dlouhodobých záměrů MŠMT a SU. Závěry hodnocení jsou obsaženy v kapitole 7 Výroční zprávy o činnosti.

Tento dokument byl projednán ve Vědecké radě Slezské univerzity v Opavě dne 17. 4. 2007, ve Správní radě Slezské univerzity v Opavě dne 14. 5. 2007 a schválen Akademickým senátem Slezské univerzity v Opavě dne 30. 4. 2007.

Hodnocení činnosti za rok 2006
vydal rektorát Slezské univerzity v Opavě v květnu 2007.
Redakce doc. RNDr. František Koliba, CSc., Ing. Alena Cibulcová,
technická redakce Ivan Augustin, Tomáš Kramný.
Tisk rektorát Slezské univerzity v Opavě.