

**SLEZSKÁ  
UNIVERZITA**



**Motivace výběru studia na Slezské univerzitě  
v AR 2020/2021 – I. kolo PŘ**

**Zpracoval: Mgr. Petr Rypl, Mgr. Michal Kuděla**



## Motivace výběru studia na Slezské univerzitě

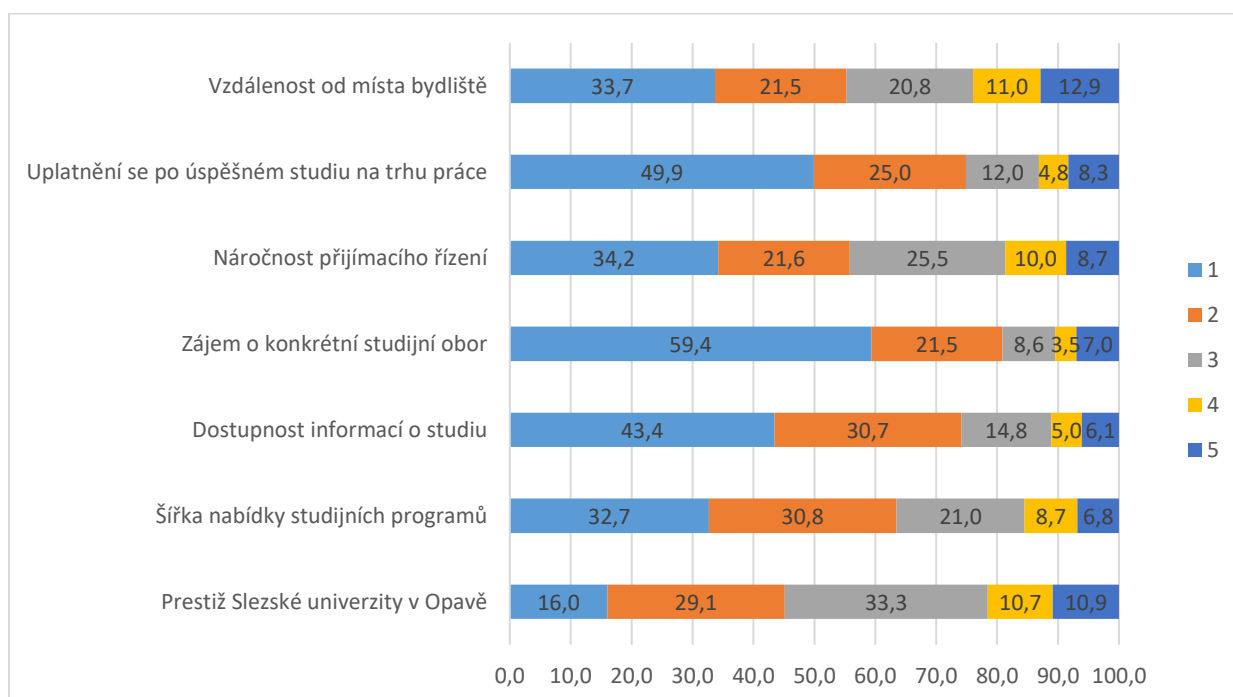
Dotazníkové šetření bylo realizováno v průběhu prosince 2020. Osloveno bylo 2522 zapsaných studentů do 1. ročníků bakalářského studia. Počet respondentů 544 odpovídá 21,6 % návratnosti.

**Q1. Jaký význam při výběru vysoké školy pro Vás mají následující faktory? Vyjádřete, prosím, jejich důležitost na škále 1-5, kde 1 je velmi důležitý a 5 nedůležitý.\***

	1	2	3	4	5
Prestiž Slezské univerzity v Opavě	16,0	29,1	33,3	10,7	10,9
Šířka nabídky studijních programů	32,7	30,8	21,0	8,7	6,8
Dostupnost informací o studiu	43,4	30,7	14,8	5,0	6,1
Zájem o konkrétní studijní obor	59,4	21,5	8,6	3,5	7,0
Náročnost přijímacího řízení	34,2	21,6	25,5	10,0	8,7
Uplatnění se po úspěšném studiu na trhu práce	49,9	25,0	12,0	4,8	8,3
Vzdálenost od místa bydliště	33,7	21,5	20,8	11,0	12,9

Zdroj: Dotazníkové šetření Motivace výběru studia na Slezské univerzitě 2020

### Q1. Graficky



Zdroj: Dotazníkové šetření Motivace výběru studia na Slezské univerzitě 2020

\* Otázka umožňovala i volbu možnosti „Jiné“. Přehled výroků respondentů je uveden v otázce Q2



**Q2. V případě, že jste v předchozí otázce zvolil/a možnost "jiné", prosím doplňte:**

Níže jsou uvedeny komentáře v rámci volby odpovědi „Jiné“, očištěné o duplicitu.

- Blízkost konzervatoře,
- Doporučení od jiných studentů, absolventů,
- Doporučení od známých nebo vrstevníků,
- Úspěšnost absolvování,
- Dostupnost informací o studiu, vstřícnost školy s ohledem na způsob studia a mého zaměstnání,
- Komunikace - např. při různých problémech při podání přihlášky, ale také ochota zodpovězení různých dotazů,
- Líbí se mi sociální síť Slezské univerzity,
- Množství přijatých uchazečů,
- Možnost dálkového studia,
- Možnost doplnit si vzdělání v navazujícím magisterském studiu bez přijímacích zkoušek,
- Možnost studia při mateřské/rodičovské,
- Nabízí mnou preferovaný obor formou kombinovaného studia, jiné univerzity v kraji ne,
- Osobní zájem na studiu - zda mě daný obor zaujal, myslím si, že mě bude bavit,
- OU a SU: \naplněnost programu psychologie, pedagogika, speciální pedagogika,
- Pokračování na stejné škole,
- Přístup od vyučujících,
- Prostředí na škole, jak působí celé město,
- Při kombinovaném studiu, jde o pro mě přiměřený počet dní výuky (přednášek),
- Rozvoj fotografických dovedností. Již mám magisterský titul v oboru architekt, profesionálně se zajímám o fotografii,
- Slezská univerzita nově získala akreditaci pro obor Speciální pedagogika. Vnímám to jako příležitost, kdy jsem po úspěšném absolvování přijímacího řízení mohla ihned začít studovat. Vzdálenost od bydliště nehraje roli, měla jsem zájem pouze o tento jediný obor, kterým si můžu rozšířit profesní kvalifikaci a zajímal mě,
- Spokojenost studentů,
- Studium je zdarma školu jsem již předtím znala a je pro mě jednodušší navázat na další studium právě zde,
- U mě hrál roli unikátní obor, který má prestiž, a který jsem chtěla studovat – ITF. Velmi důležitá je pro mne i pověst přednášejících,
- Větší možnost studijních programů,
- Vybavení a dostupnost internátu,
- Výběr oboru pro kombinovanou formu studia,
- Zkušenost z předchozího studia.



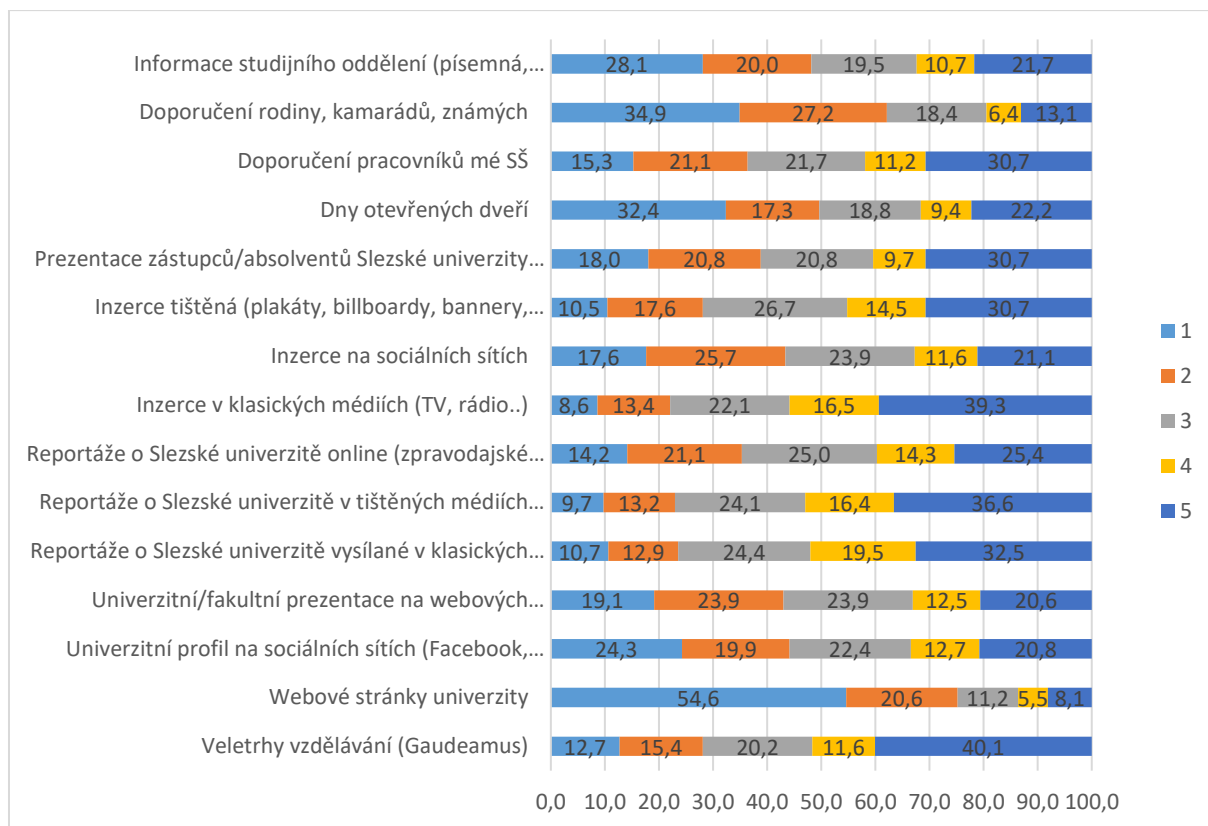
**Q3. Jak důležité jsou pro Vás při výběru vysoké školy následující informační zdroje, tzn. kde jste se o studiu na Slezské univerzitě v Opavě dozvěděl(a)? Ohodnoťte jejich důležitost jako na škále 1-5, kde 1 je velmi důležitý a 5 nedůležitý.**

	<b>1</b>	<b>2</b>	<b>3</b>	<b>4</b>	<b>5</b>
Veletrhy vzdělávání (Gaudeamus)	12,7	15,4	20,2	11,6	40,1
Webové stránky univerzity	54,6	20,6	11,2	5,5	8,1
Univerzitní profil na sociálních sítích (Facebook, Instagram, LinkedIn)	24,3	19,9	22,4	12,7	20,8
Univerzitní/fakultní prezentace na webových portálech zaměřených na vzdělávání	19,1	23,9	23,9	12,5	20,6
Reportáže o Slezské univerzitě vysílané v klasických médiích (TV, rádia)	10,7	12,9	24,4	19,5	32,5
Reportáže o Slezské univerzitě v tištěných médiích (noviny, časopisy)	9,7	13,2	24,1	16,4	36,6
Reportáže o Slezské univerzitě online (zpravodajské servery, sociální sítě)	14,2	21,1	25,0	14,3	25,4
Inzerce v klasických médiích (TV, rádio..)	8,6	13,4	22,1	16,5	39,3
Inzerce na sociálních sítích	17,6	25,7	23,9	11,6	21,1
Inzerce tištěná (plakáty, billboardy, bannery, letáky, časopisy)	10,5	17,6	26,7	14,5	30,7
Prezentace zástupců/absolventů Slezské univerzity na mé střední škole	18,0	20,8	20,8	9,7	30,7
Dny otevřených dveří	32,4	17,3	18,8	9,4	22,2
Doporučení pracovníků mé SŠ	15,3	21,1	21,7	11,2	30,7
Doporučení rodiny, kamarádů, známých	34,9	27,2	18,4	6,4	13,1
Informace studijního oddělení (písemná, telefonická, osobní komunikace)	28,1	20,0	19,5	10,7	21,7

Zdroj: Dotazníkové šetření Motivace výběru studia na Slezské univerzitě 2020

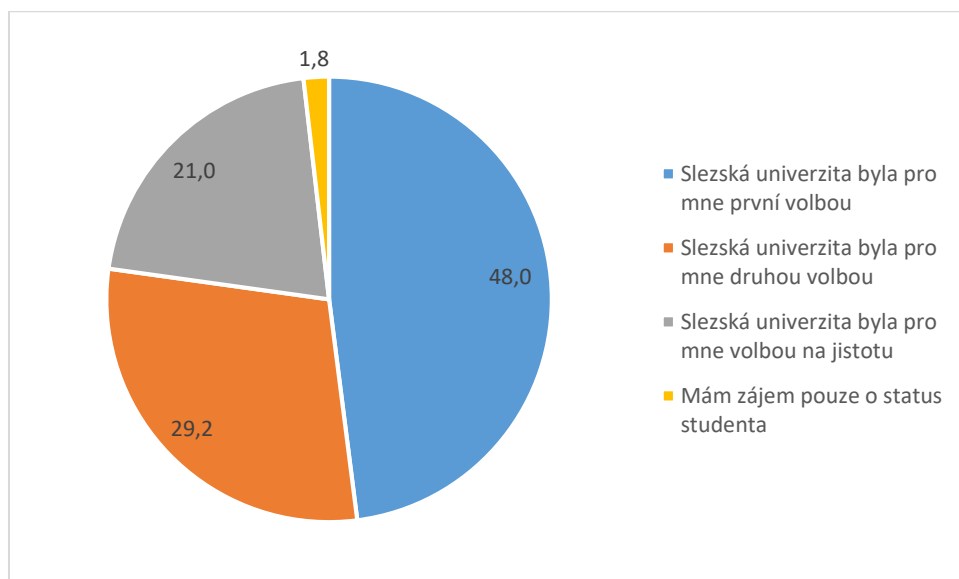


### Q3. Graficky



Zdroj: Dotazníkové šetření Motivace výběru studia na Slezské univerzitě 2020

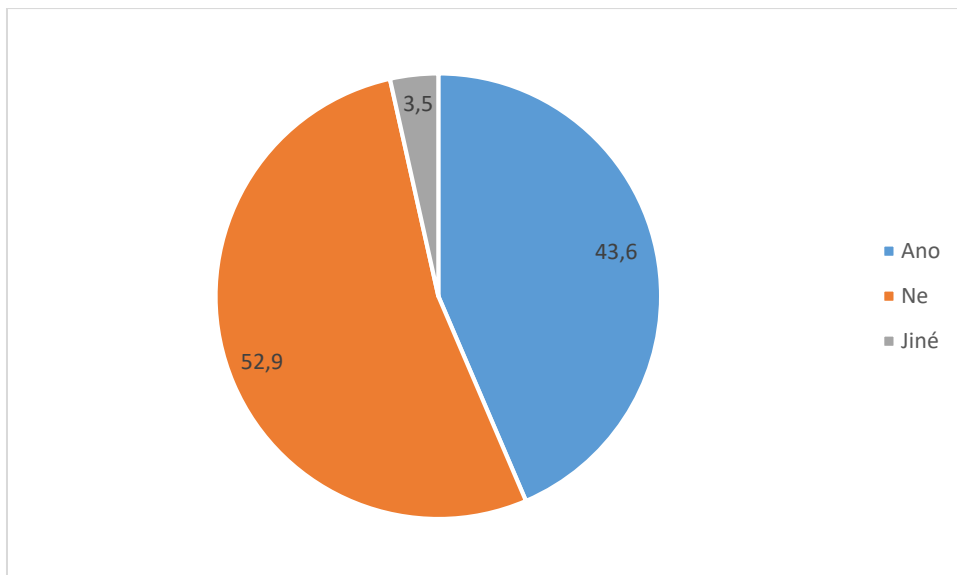
### Q4. Jakou prioritu přisuzujete studiu na Slezské univerzitě v Opavě?



Zdroj: Dotazníkové šetření Motivace výběru studia na Slezské univerzitě 2020



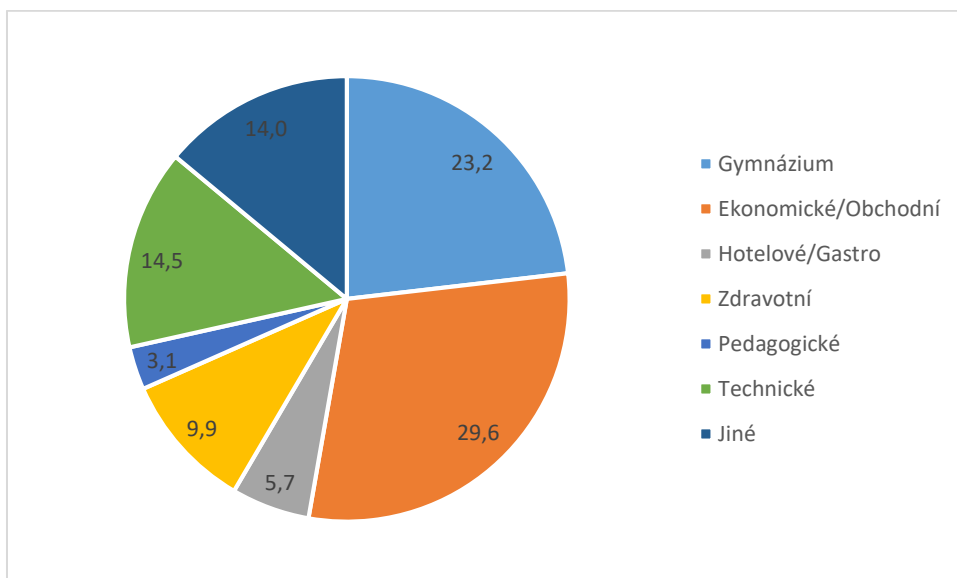
**Q5. Dostali jste v začátcích svého studia informaci o tom, že na Slezské univerzitě je studentům poskytováno bezplatné poradenství a další služby prostřednictvím Poradenského a Kariérního centra (psychologické, speciálně pedagogické, kariérní, studijní, sociální poradenství a další služby studentům se specifickými potřebami)?**



Zdroj: Dotazníkové šetření Motivace výběru studia na Slezské univerzitě 2020

V možnosti „jiné“ respondenti uváděli nejistotu, zda tato informace zazněla, či ji zaznamenali, případně možnost „nevím“, „nepamatuji se“.

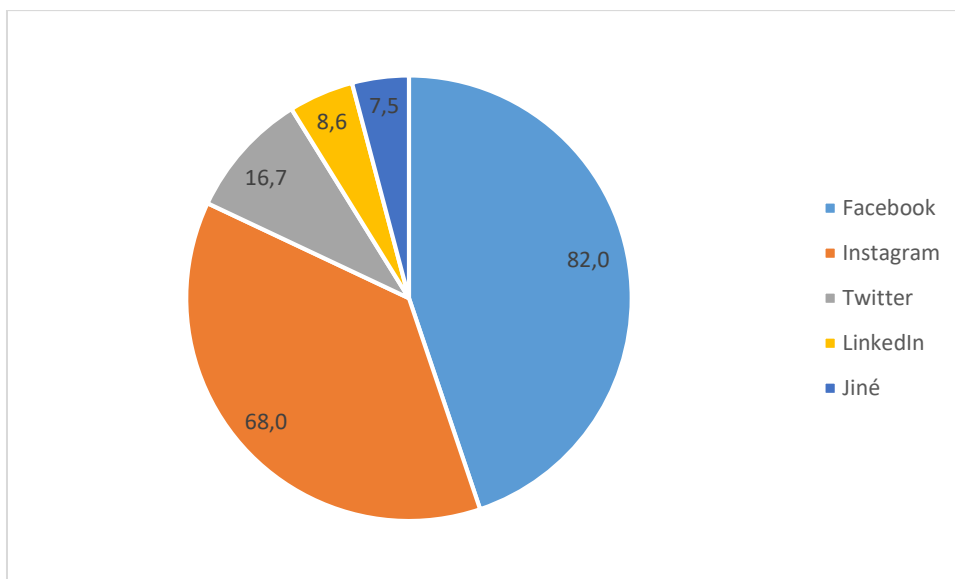
**Q6. Jaké bylo zaměření Vaší střední školy?**



Zdroj: Dotazníkové šetření Motivace výběru studia na Slezské univerzitě 2020



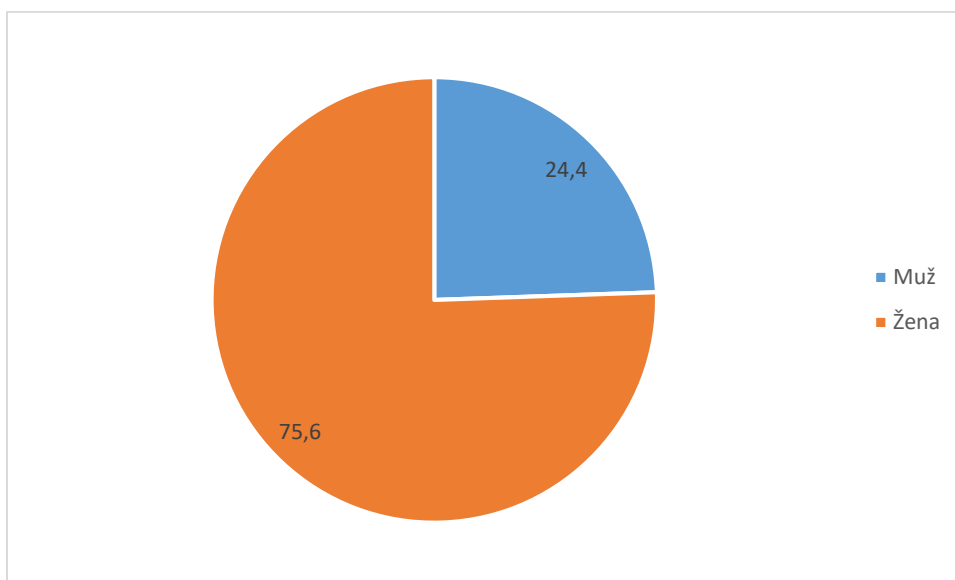
**Q7. Jaké sociální sítě osobně používáte? (v %)\***



Zdroj: Dotazníkové šetření Motivace výběru studia na Slezské univerzitě 2020

\* V rámci této otázky bylo umožněno respondentům označit více variant odpovědí. Součet hodnot se tedy nerovná (v tomto případě prezentace) 100 %.

**Q8. Pohlaví**



Zdroj: Dotazníkové šetření Motivace výběru studia na Slezské univerzitě 2020