



**SLEZSKÁ
UNIVERZITA
V OPAVĚ**

**Motivace výběru studia na Slezské univerzitě v Opavě v AR
2018/2019 – I. kolo PŘ**

Vyhodnocení dotazníků

Zpracoval:

**Institut interdisciplinárního výzkumu OPF v Karviné
Poradenské a kariérní centrum SU**

Obsah

1. Motivace výběru studia na Slezské univerzitě v Opavě - vyhodnocení dotazníků Filozoficko-přírodovědné fakulty v Opavě	1
1.1 Pohlaví respondentů Filozoficko-přírodovědné fakulty v Opavě (fpf)	1
1.2 Jaký význam při výběru vysoké školy pro Vás mají následující faktory?	1
1.3 Jak důležité jsou pro Vás při výběru vysoké školy následující informační zdroje tzn. kde jste se o studiu na Slezské univerzitě v Opavě dozvěděl(a)?	2
1.4 Jakou prioritu přisuzujete studiu na Slezské univerzitě v Opavě?	3
1.5 Jak jste se připravoval (a) na přijímací zkoušky?	3
1.6 Využil(a) byste služeb Poradenského a kariérního centra v případě potřeby?	4
1.7 Jaké je zaměření Vaší střední školy?.....	4
2. Motivace výběru studia na Slezské univerzitě v Opavě - vyhodnocení dotazníků Fakulty veřejných politik v Opavě	5
2.1 Pohlaví respondentů Fakulty veřejných politik v Opavě (fvp)	5
2.2 Jaký význam při výběru vysoké školy pro Vás mají následující faktory?	5
2.3 Jak důležité jsou pro Vás při výběru vysoké školy následující informační zdroje tzn. kde jste se o studiu na Slezské univerzitě v Opavě dozvěděl(a)?	6
2.4 Jakou prioritu přisuzujete studiu na Slezské univerzitě v Opavě?	7
2.5 Jak jste se připravoval (a) na přijímací zkoušky?	7
2.6 Využil(a) byste služeb Poradenského a kariérního centra v případě potřeby?	8
2.7 Jaké je zaměření Vaší střední školy?.....	8
3. Motivace výběru studia na Slezské univerzitě v Opavě - vyhodnocení dotazníků Obchodně podnikatelské fakulty v Karvině	9
3.1 Pohlaví respondentů Obchodně podnikatelské fakulty v Karvině (opf)	9
3.2 Jaký význam při výběru vysoké školy pro Vás mají následující faktory?	9
3.3 Jak důležité jsou pro Vás při výběru vysoké školy následující informační zdroje tzn. kde jste se o studiu na Slezské univerzitě v Opavě dozvěděl(a)?	10
3.4 Jakou prioritu přisuzujete studiu na Slezské univerzitě v Opavě?	11
3.5 Jak jste se připravoval (a) na přijímací zkoušky?	11
3.6 Využil (a) byste služeb Poradenského a kariérního centra v případě potřeby?.....	12
3.7 Jaké je zaměření Vaší střední školy?.....	12
4. Motivace výběru studia na Slezské univerzitě v Opavě - celkové vyhodnocení dotazníků podle jednotlivých fakult.....	13
4.1 Pohlaví respondentů	13
4.2 Jaký význam při výběru vysoké školy pro Vás mají následující faktory?	14
4.2.1 Prestiž Slezské univerzity v Opavě	14
4.2.2 Šířka nabídky studijních oborů	14

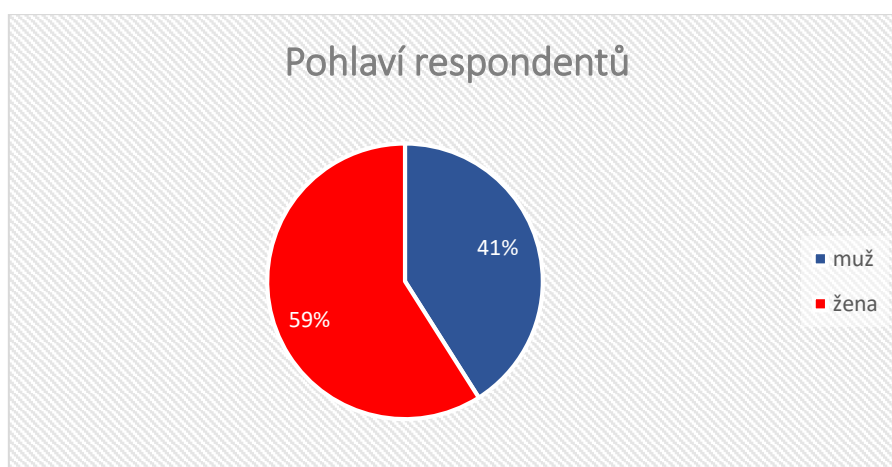
4.2.3 Dostupnost informací o studiu	15
4.2.5 Náročnost přijímacího řízení	16
4.2.6 Uplatnění se po úspěšném studiu na trhu práce	16
4.2.7 Vzdálenost od místa bydliště.....	17
4.3 Jak důležité jsou pro Vás při výběru vysoké školy následující informační zdroje tzn. kde jste se o studiu na Slezské univerzitě v Opavě dozvěděl(a)?	17
4.3.1 Veletrhy vzdělávání.....	17
4.3.2 Webové prezentace univerzity	18
4.3.3 Prezentace na facebooku a sociálních sítích	18
4.3.4 Reportáže o Slezské univerzitě vysílané v TV	19
4.3.5 Reportáže vysílané v rádiu	19
4.3.6 Inzerce	20
4.3.7 Prezentace zástupců/absolventů Slezské univerzity na mé střední škole.....	20
4.3.8 Dny otevřených dveří	21
4.3.9 Doporučení pracovníků mé SŠ.....	21
4.3.10 Doporučení rodiny, kamarádů, známých	22
4.3.11 Informace studijního oddělení.....	22
4.4 Jakou prioritu přisuzujete studiu na Slezské univerzitě v Opavě?	23
4.5 Jak jste se připravoval (a) na přijímací zkoušky?	23
4.6 Využil (a) byste služeb Poradenského a kariérního centra v případě potřeby?.....	24
4.7 Jaké je zaměření Vaší střední školy?.....	24



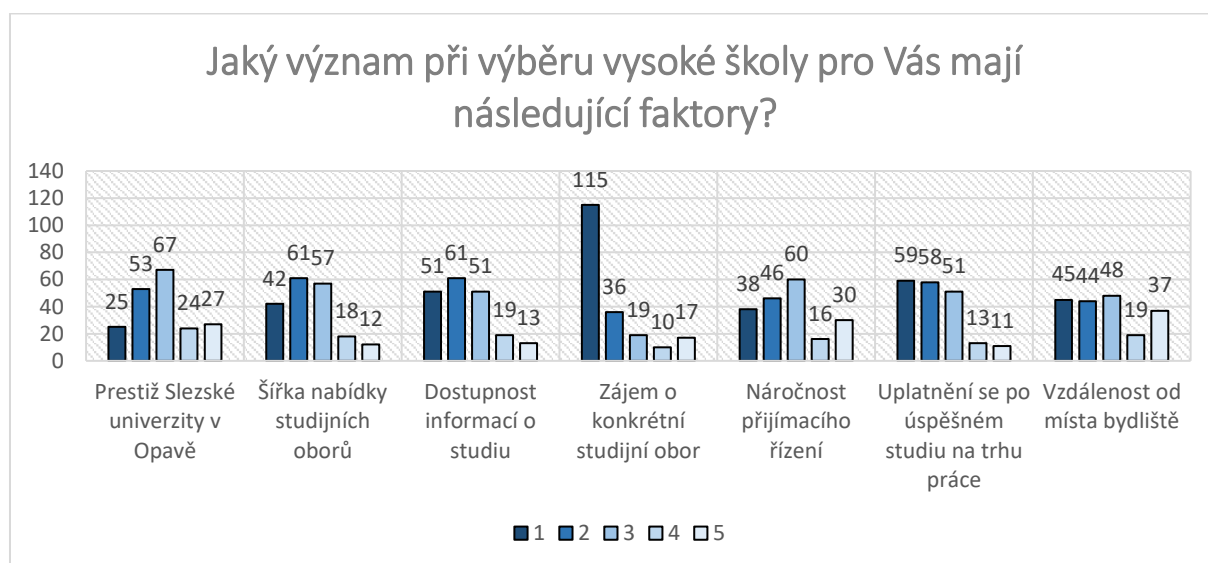
1. Motivace výběru studia na Slezské univerzitě v Opavě - vyhodnocení dotazníků Filozoficko-přírodovědné fakulty v Opavě

- Celkem zpracováno 203 dotazníků

1.1 Pohlaví respondentů Filozoficko-přírodovědné fakulty v Opavě (fpf)

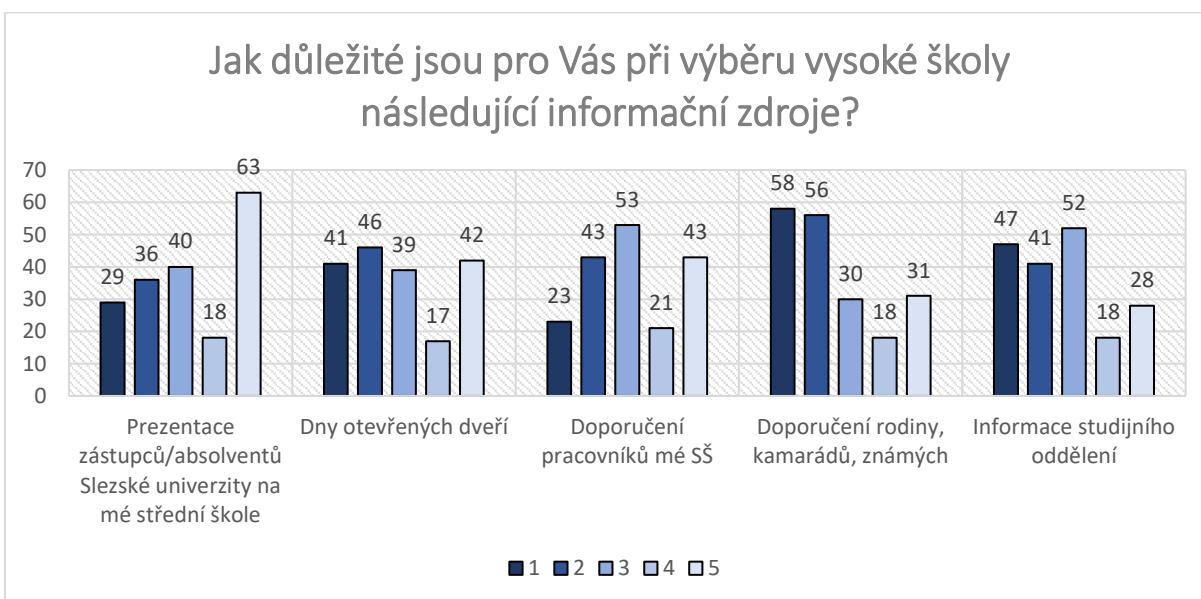
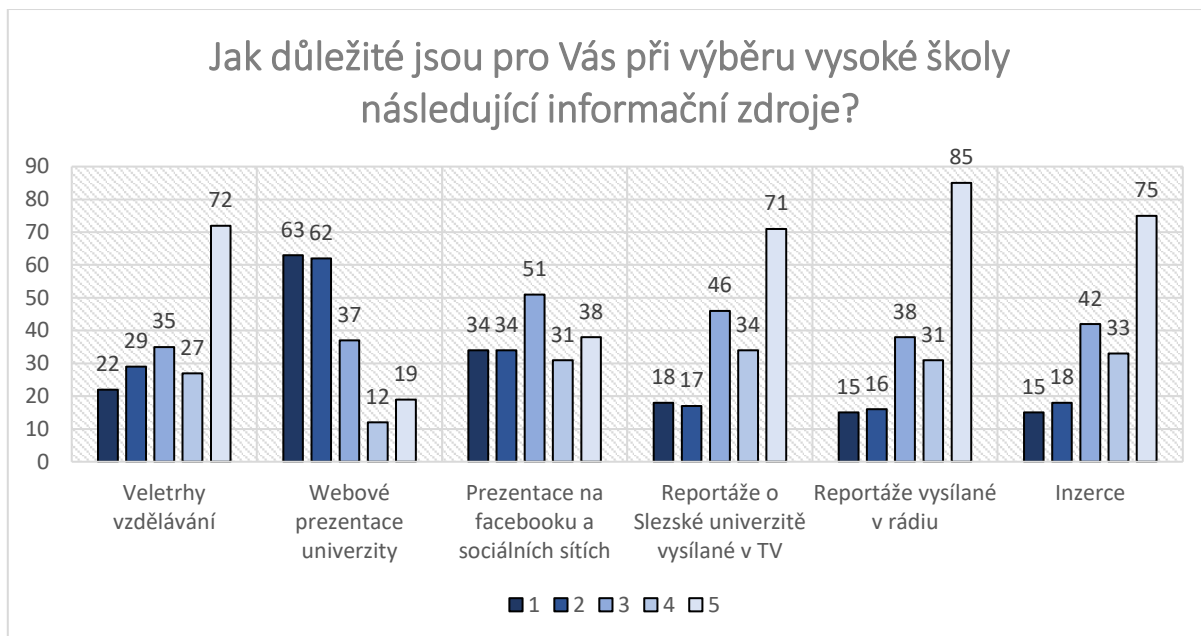


1.2 Jaký význam při výběru vysoké školy pro Vás mají následující faktory?



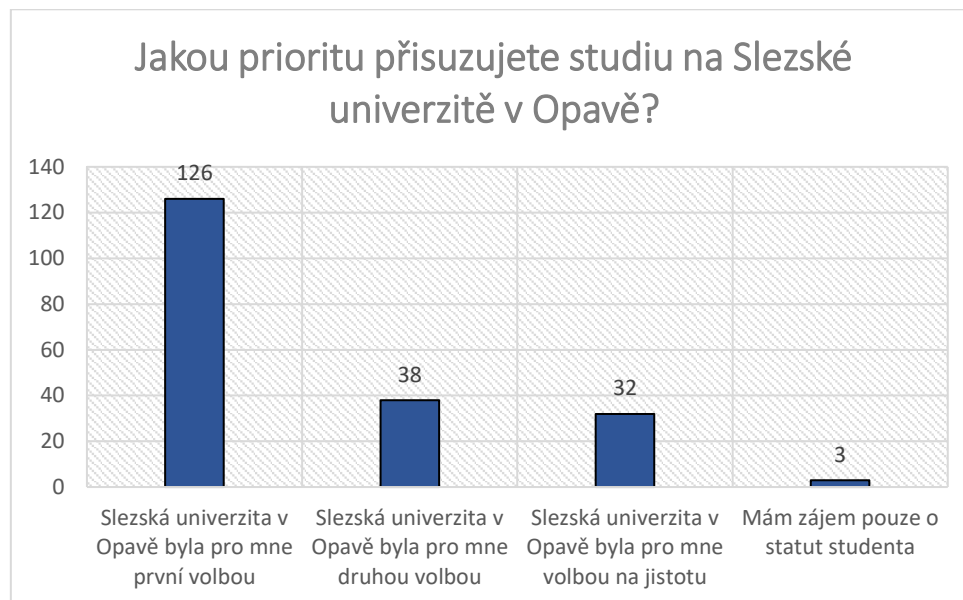


1.3 Jak důležité jsou pro Vás při výběru vysoké školy následující informační zdroje tzn. kde jste se o studiu na Slezské univerzitě v Opavě dozvěděl(a)?

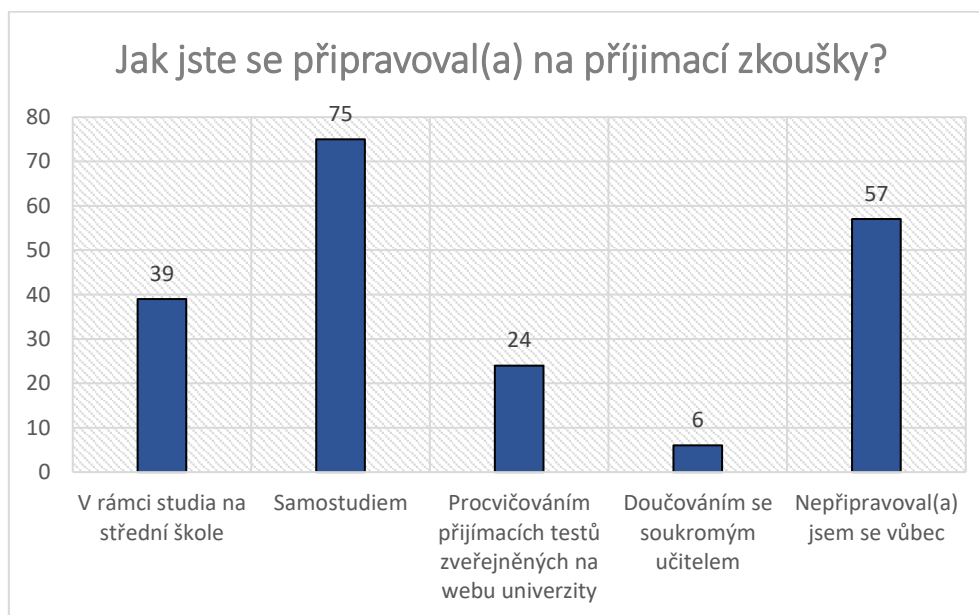




1.4 Jakou prioritu přisuzujete studiu na Slezské univerzitě v Opavě?



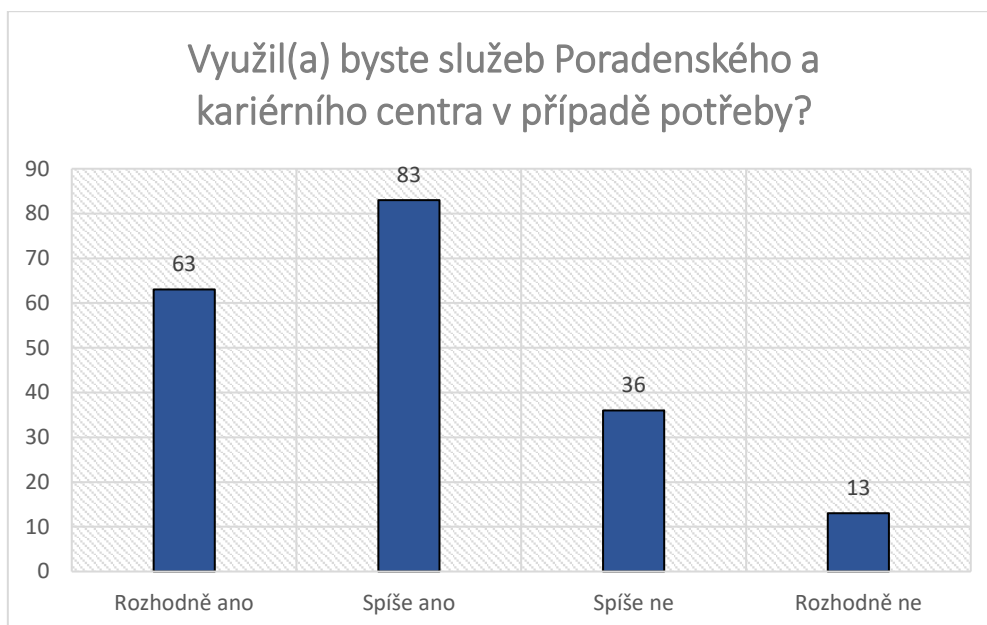
1.5 Jak jste se připravoval (a) na přijímací zkoušky?



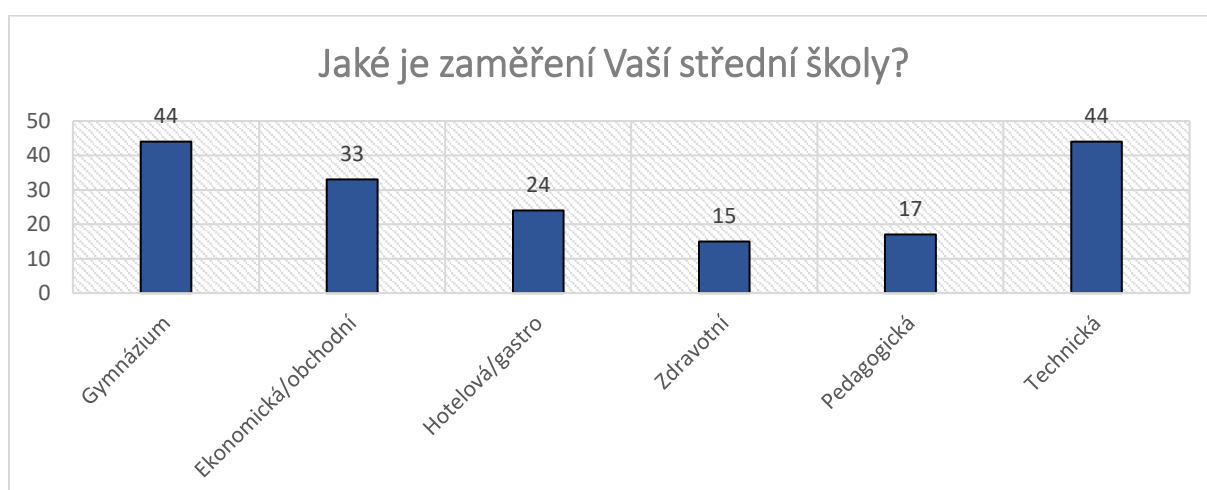


1.6 Využil(a) byste služeb Poradenského a kariérního centra v případě potřeby?

- Na Slezské univerzitě v Opavě jsou uchazečům o studium a studentům poskytovány bezplatné poradenství a služby prostřednictvím Poradenského a kariérního centra. Využil(a) byste těchto služeb v případě potřeby?



1.7 Jaké je zaměření Vaší střední školy?

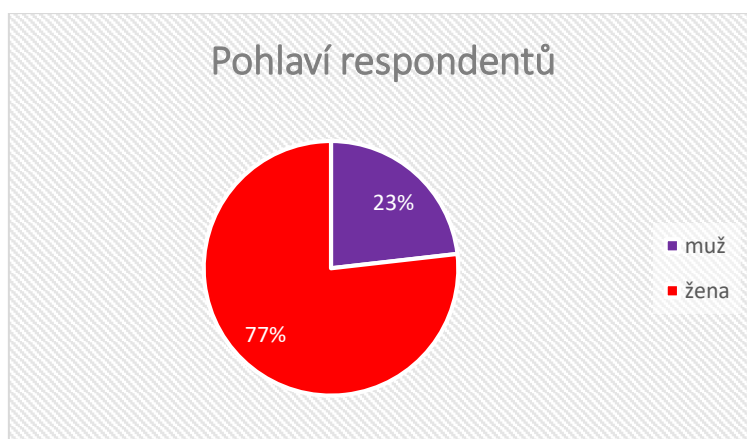




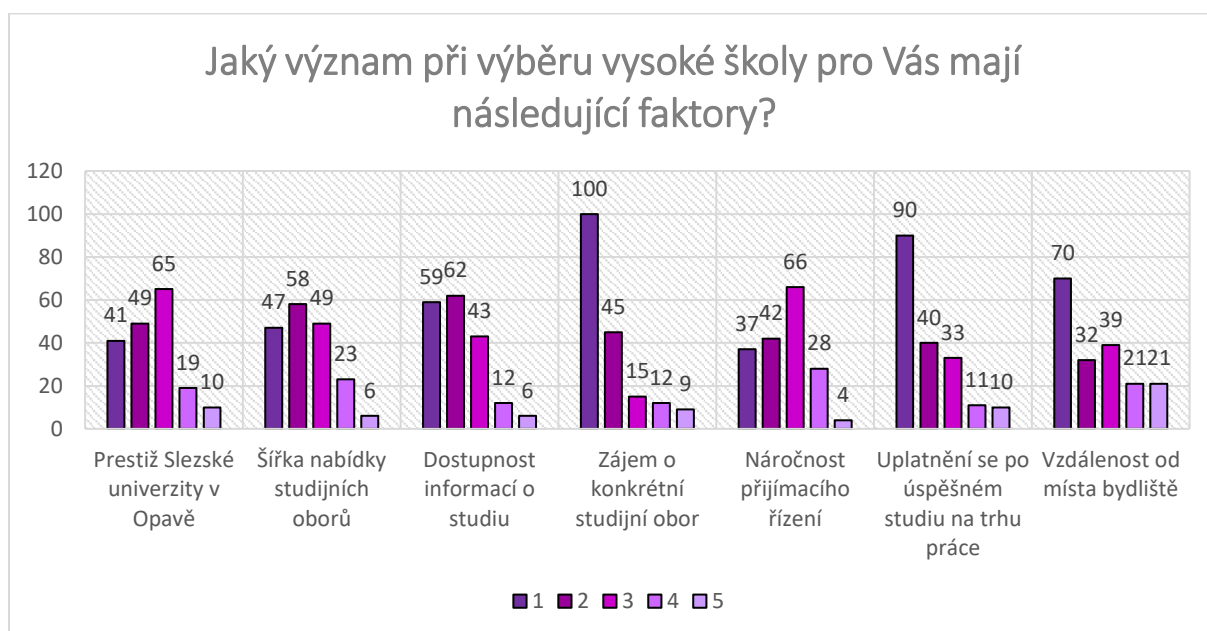
2. Motivace výběru studia na Slezské univerzitě v Opavě - vyhodnocení dotazníků Fakulty veřejných politik v Opavě

- Celkem zpracováno 195 dotazníků

2.1 Pohlaví respondentů Fakulty veřejných politik v Opavě (fvp)

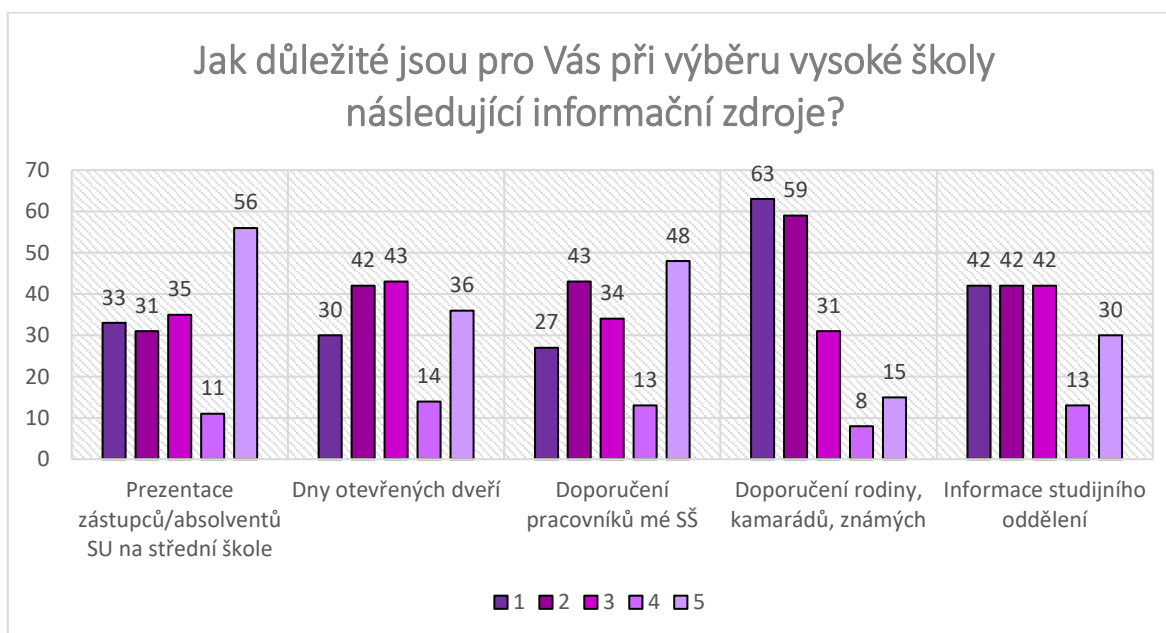
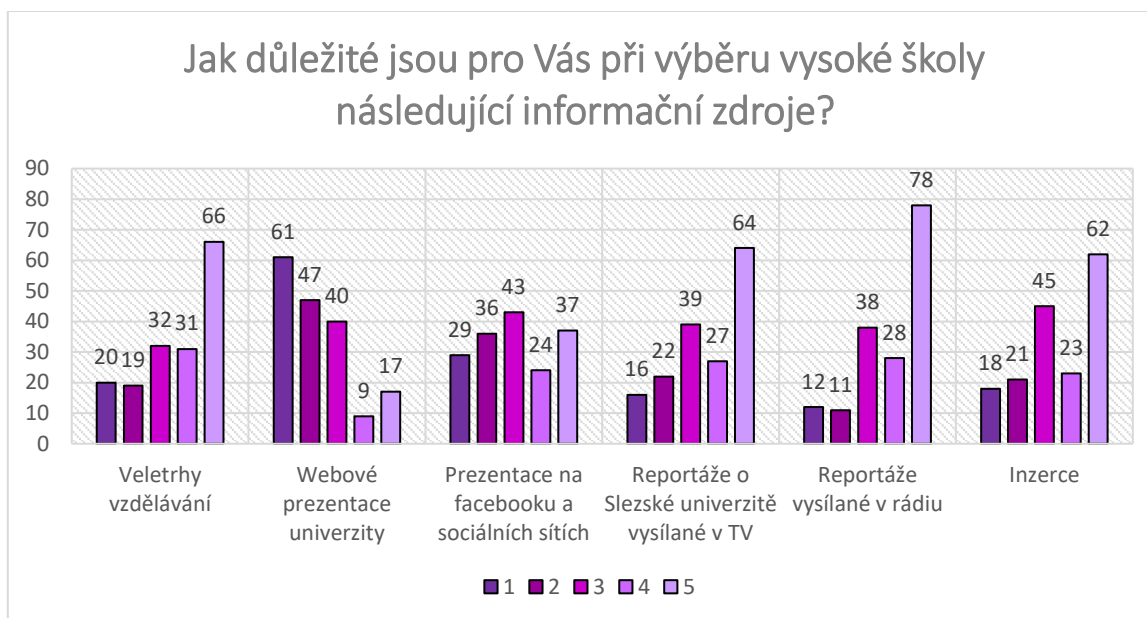


2.2 Jaký význam při výběru vysoké školy pro Vás mají následující faktory?



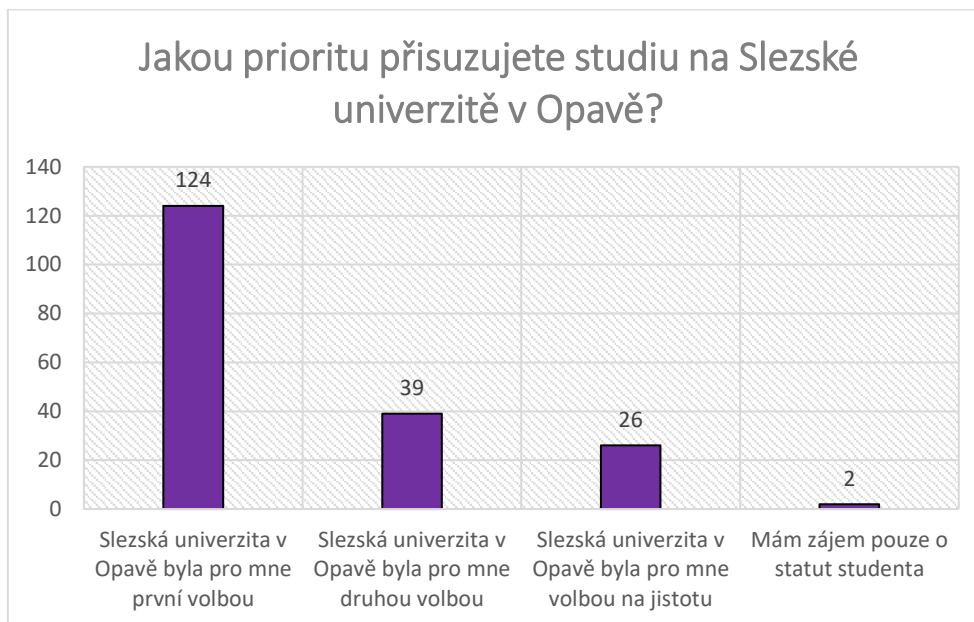


2.3 Jak důležité jsou pro Vás při výběru vysoké školy následující informační zdroje tzn. kde jste se o studiu na Slezské univerzitě v Opavě dozvěděl(a)?

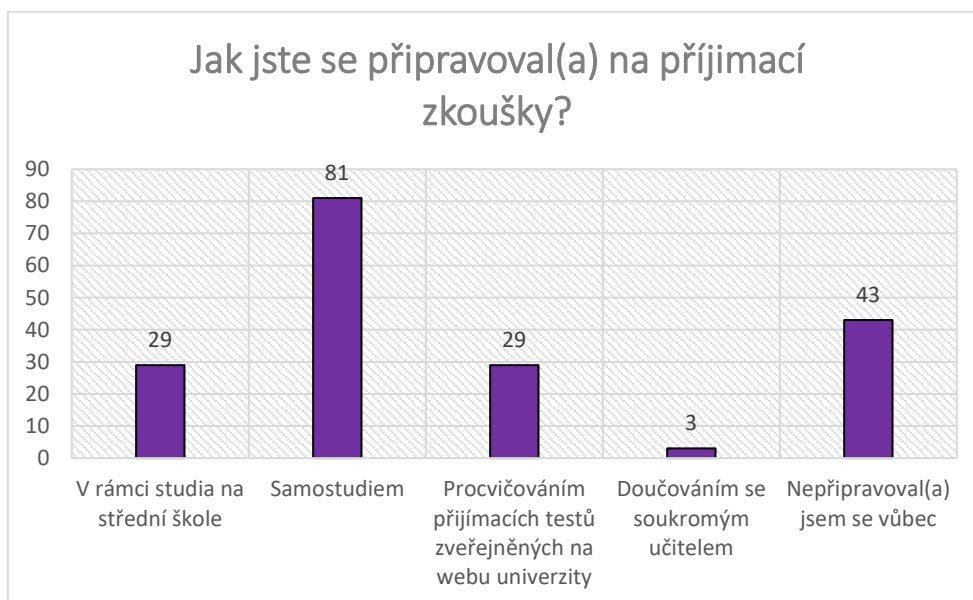




2.4 Jakou prioritu přisuzujete studiu na Slezské univerzitě v Opavě?



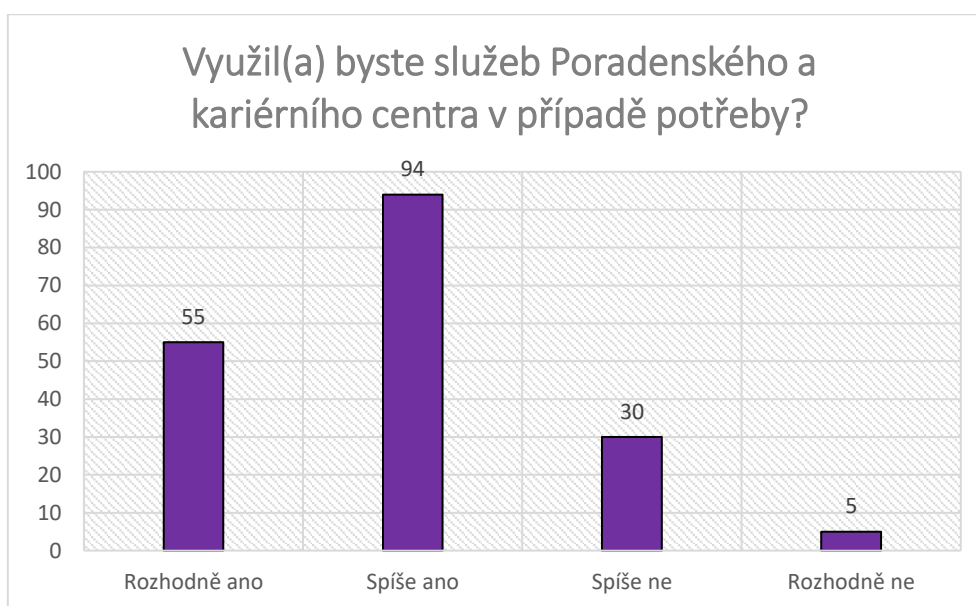
2.5 Jak jste se připravoval (a) na přijímací zkoušky?



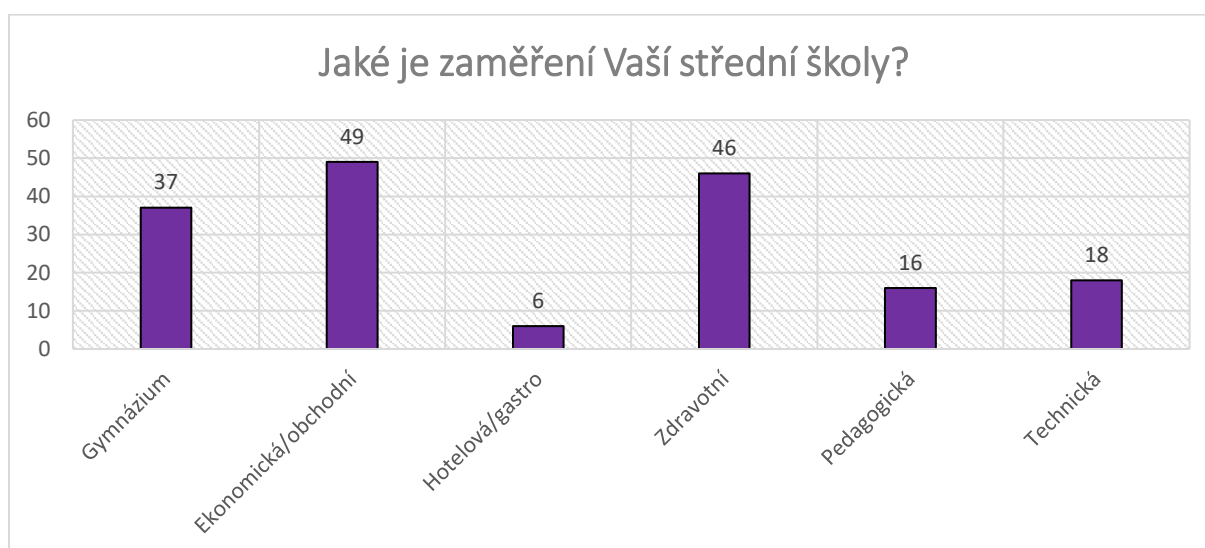


2.6 Využil(a) byste služeb Poradenského a kariérního centra v případě potřeby?

- Na Slezské univerzitě v Opavě jsou uchazečům o studium a studentům poskytovány bezplatné poradenství a služby prostřednictvím Poradenského a kariérního centra. Využil(a) byste těchto služeb v případě potřeby?



2.7 Jaké je zaměření Vaší střední školy?

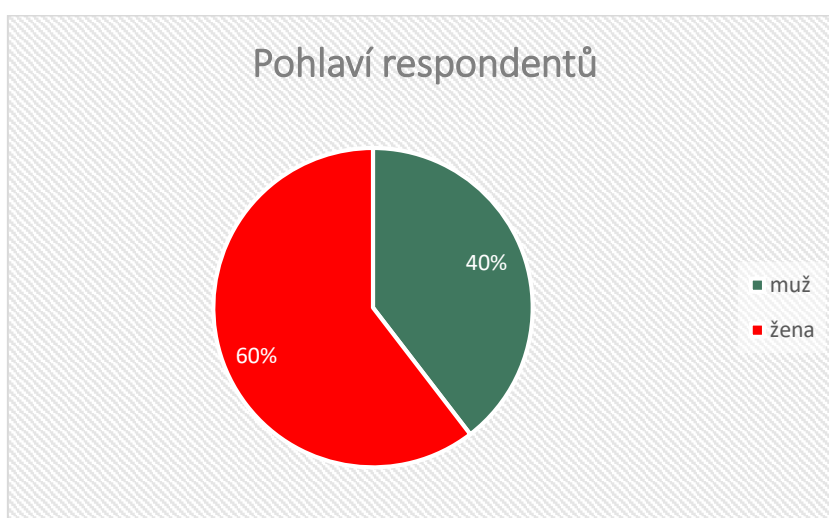




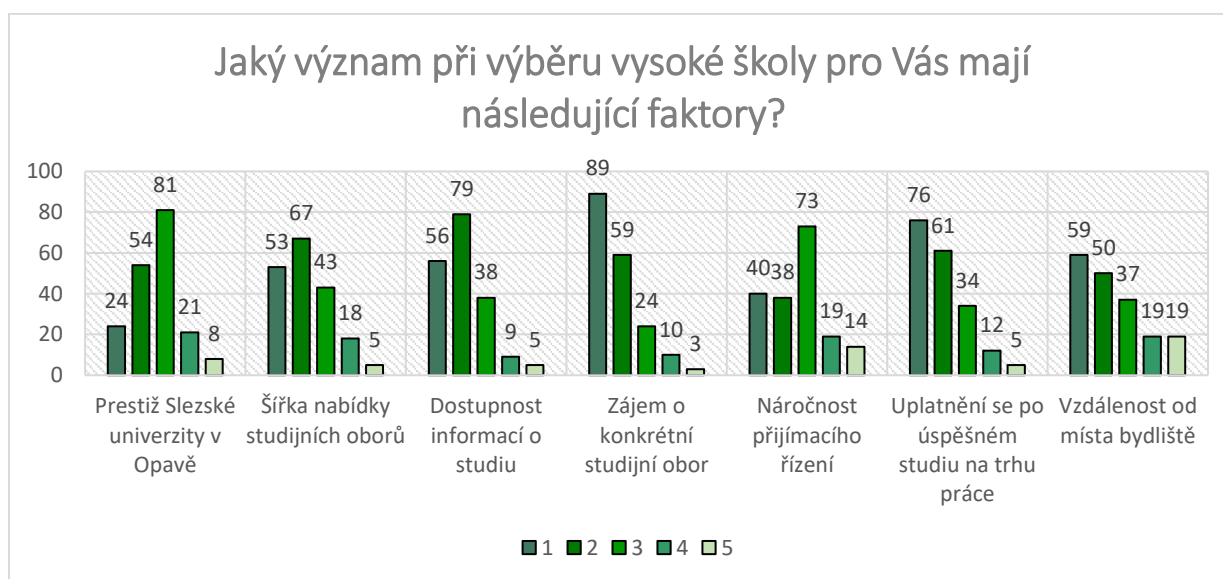
3. Motivace výběru studia na Slezské univerzitě v Opavě - vyhodnocení dotazníků Obchodně podnikatelské fakulty v Karvině

- Celkem zpracováno 190 dotazníků

3.1 Pohlaví respondentů Obchodně podnikatelské fakulty v Karvině (opf)

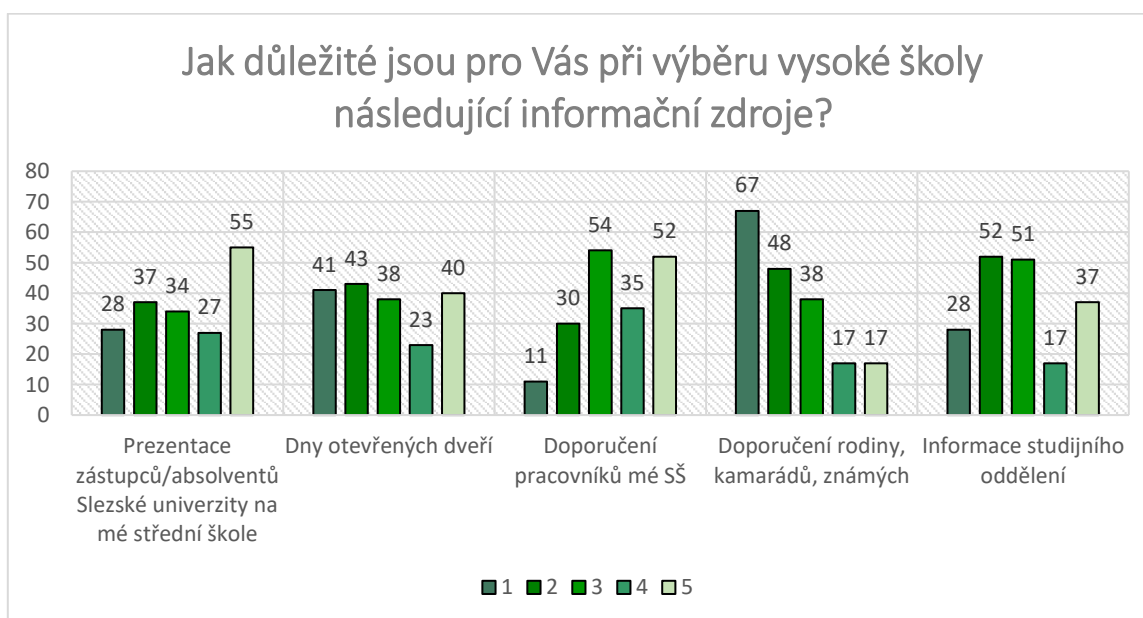
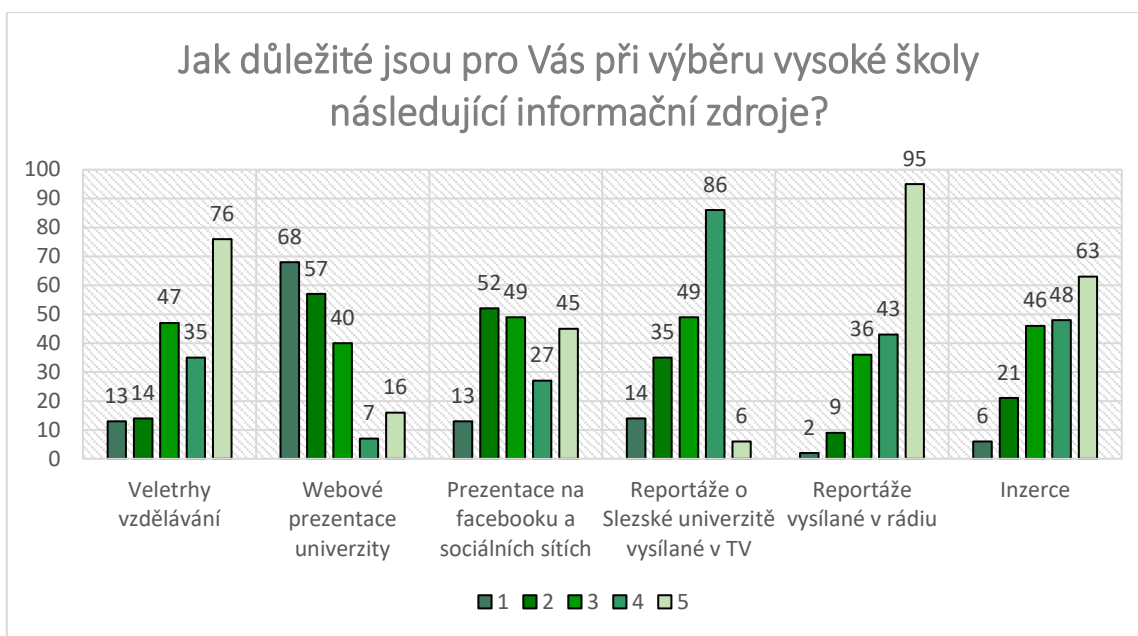


3.2 Jaký význam při výběru vysoké školy pro Vás mají následující faktory?



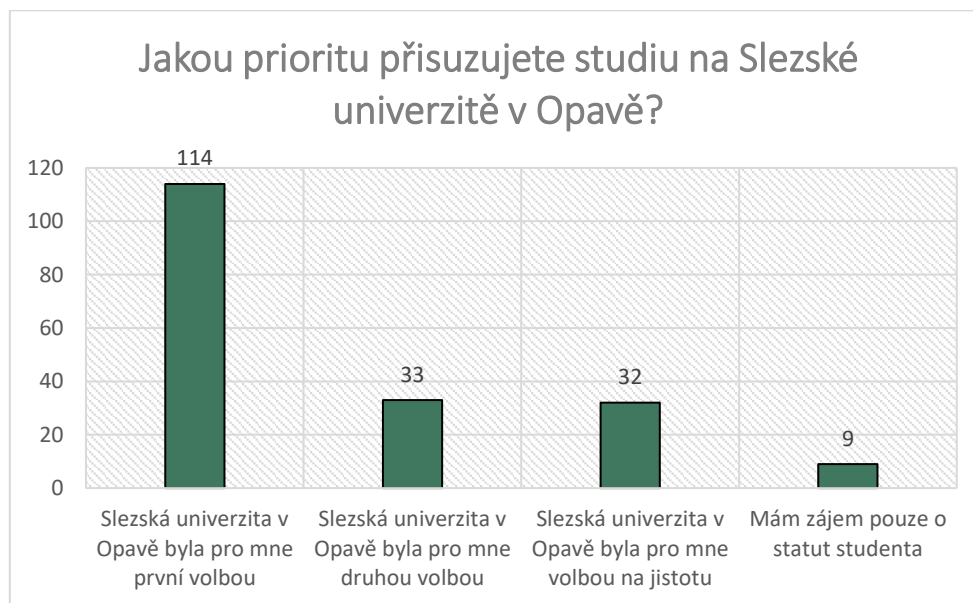


3.3 Jak důležité jsou pro Vás při výběru vysoké školy následující informační zdroje tzn. kde jste se o studiu na Slezské univerzitě v Opavě dozvěděl(a)?

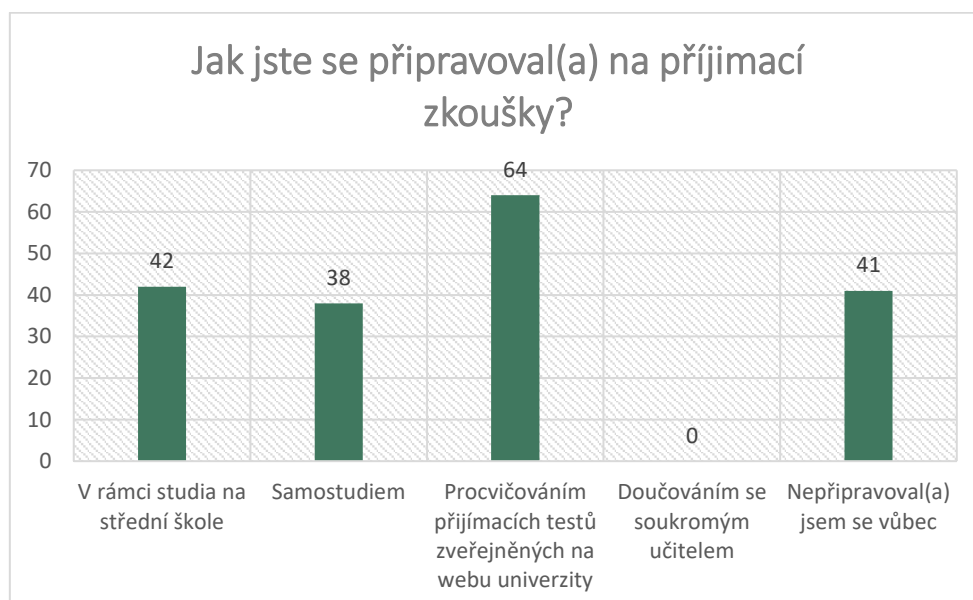




3.4 Jakou prioritu přisuzujete studiu na Slezské univerzitě v Opavě?



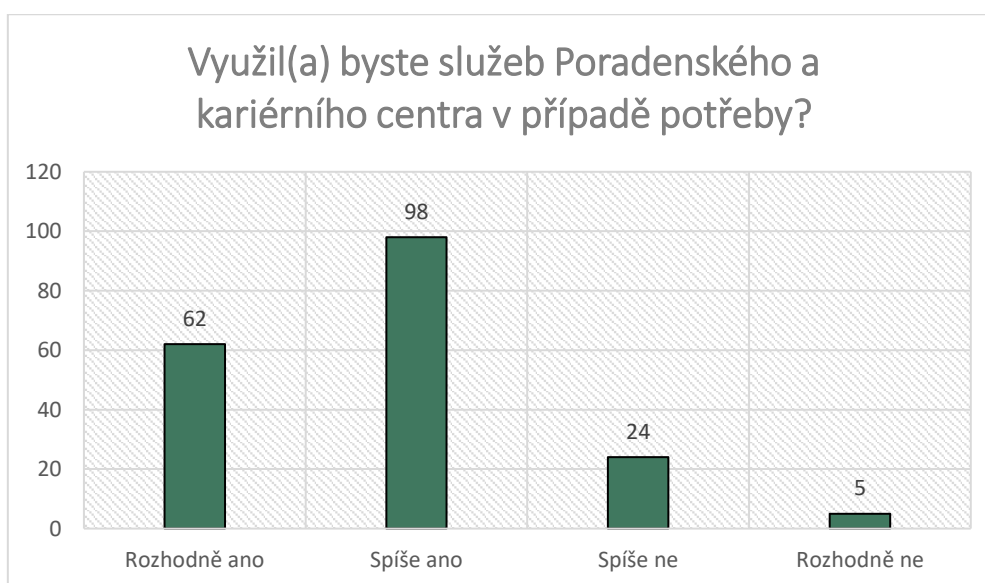
3.5 Jak jste se připravoval (a) na přijímací zkoušky?



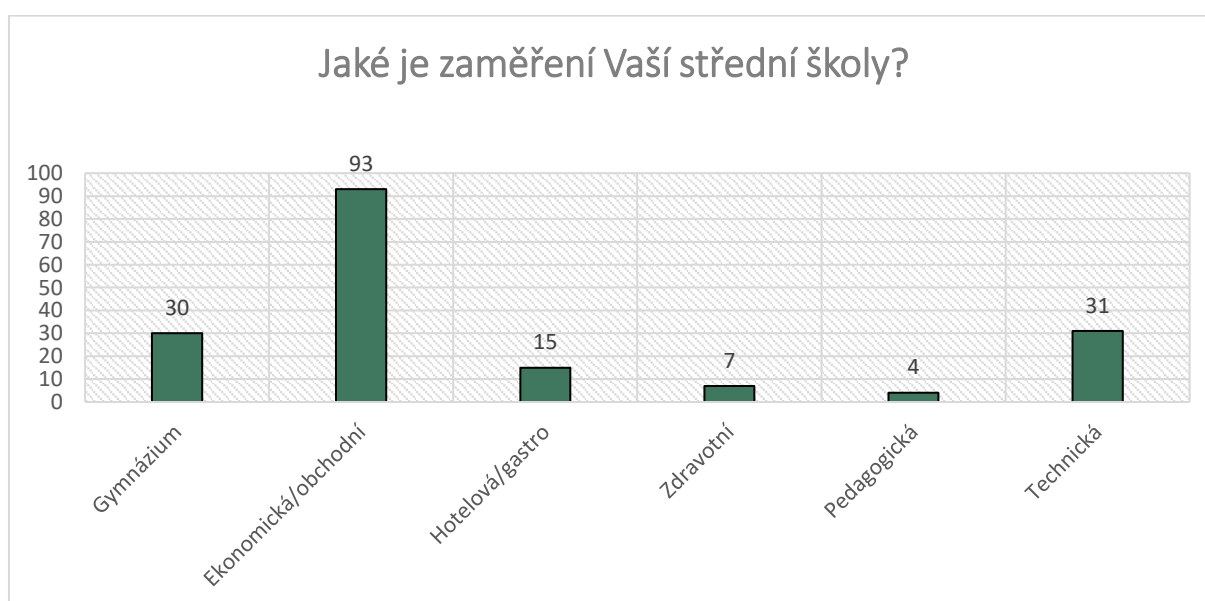


3.6 Využil (a) byste služeb Poradenského a kariérního centra v případě potřeby?

- Na Slezské univerzitě v Opavě jsou uchazečům o studium a studentům poskytovány bezplatné poradenství a služby prostřednictvím Poradenského a kariérního centra. Využil(a) byste těchto služeb v případě potřeby?



3.7 Jaké je zaměření Vaší střední školy?

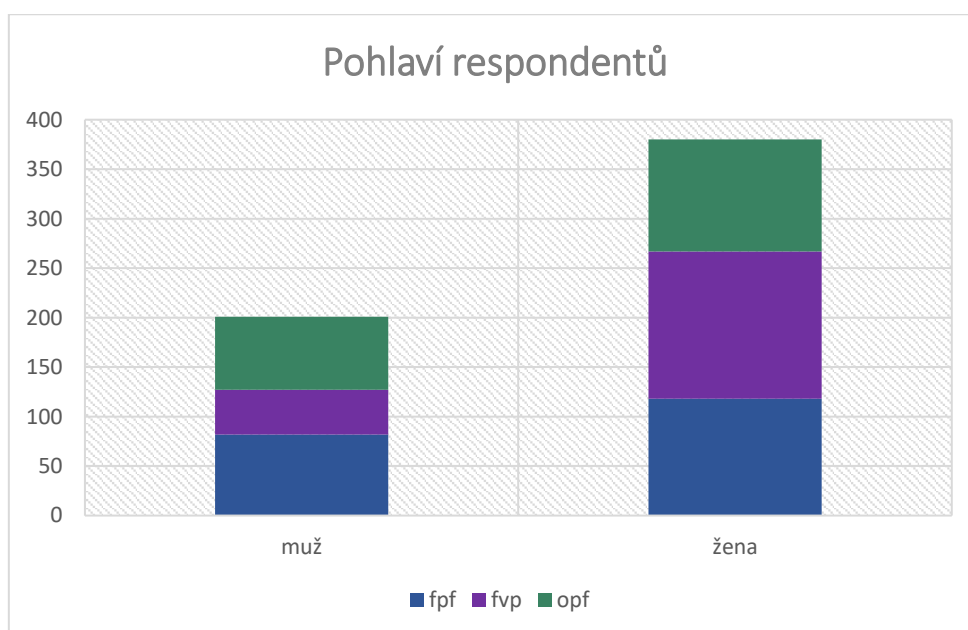




4. Motivace výběru studia na Slezské univerzitě v Opavě - celkové vyhodnocení dotazníků podle jednotlivých fakult

- Celkem zpracováno 588 dotazníků

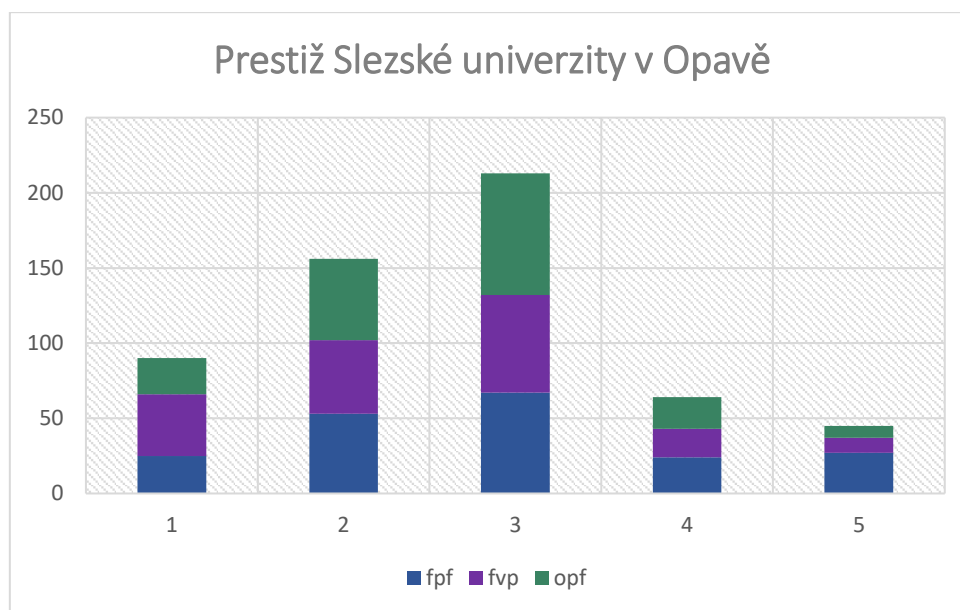
4.1 Pohlaví respondentů



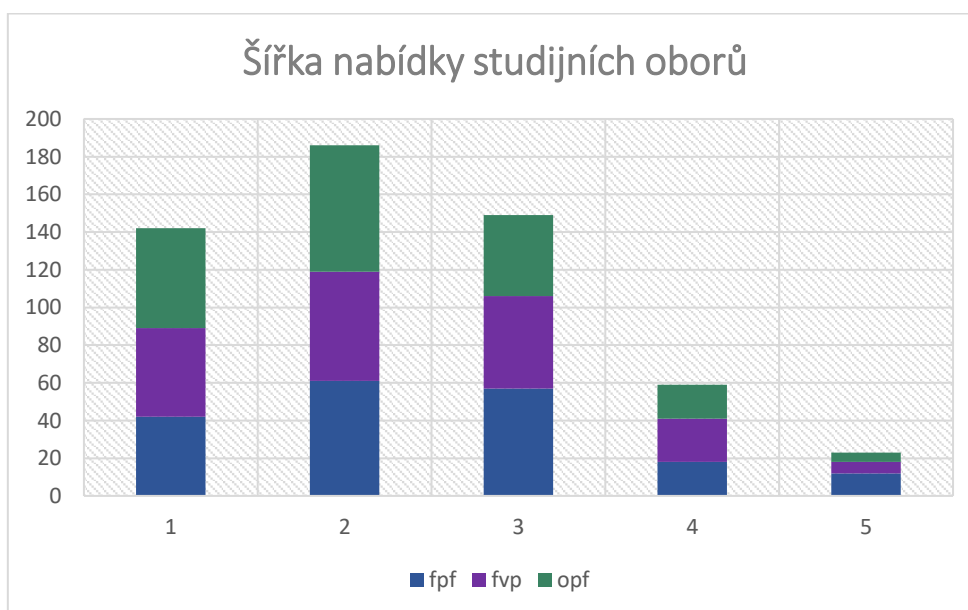


4.2 Jaký význam při výběru vysoké školy pro Vás mají následující faktory?

4.2.1 Prestiž Slezské univerzity v Opavě

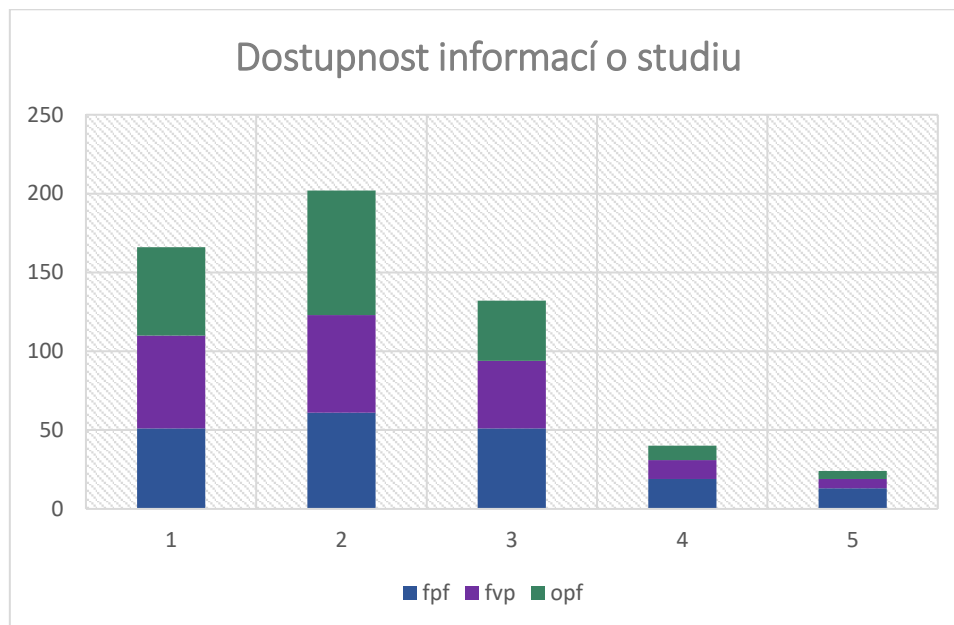


4.2.2 Šířka nabídky studijních oborů

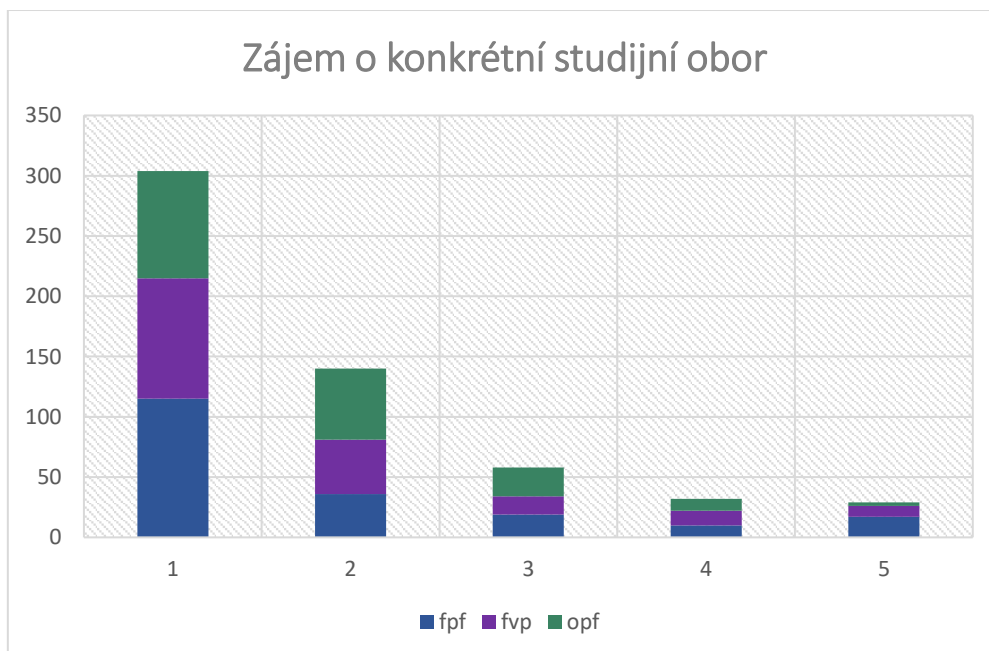




4.2.3 Dostupnost informací o studiu

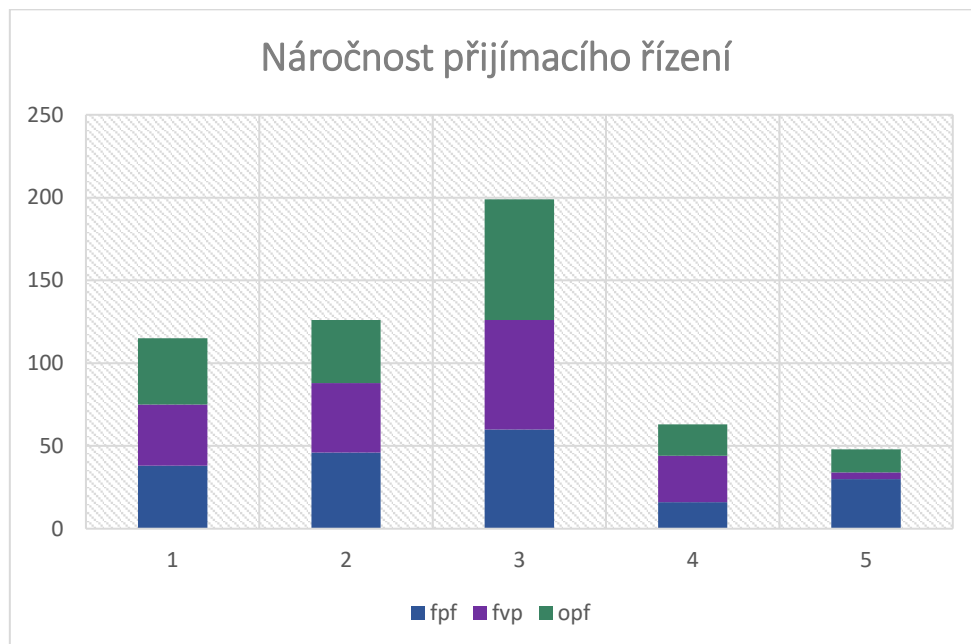


4.2.4 Zájem o konkrétní studijní obor

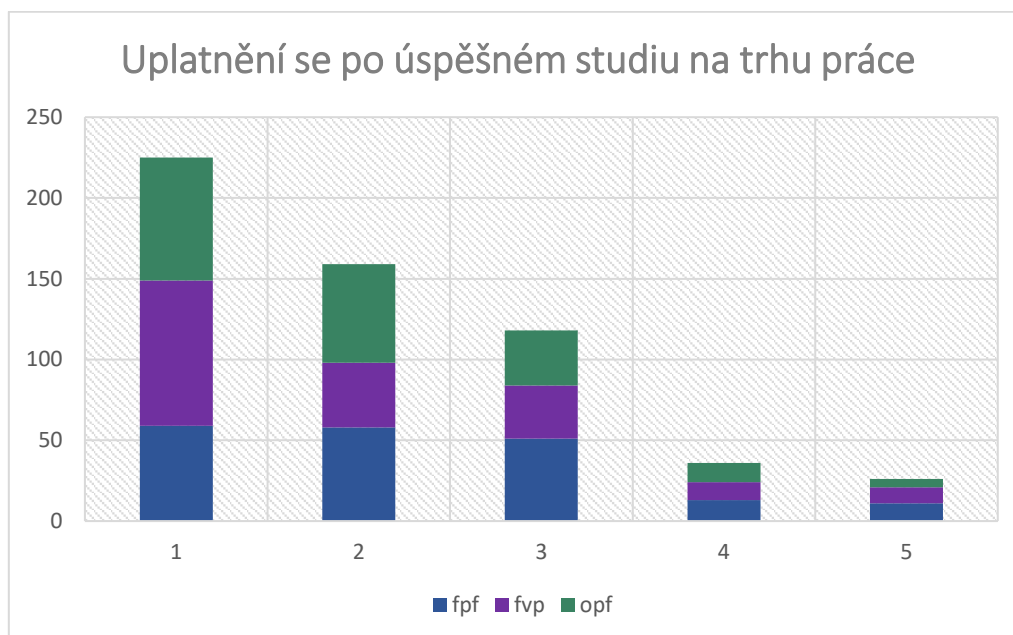




4.2.5 Náročnost přijímacího řízení

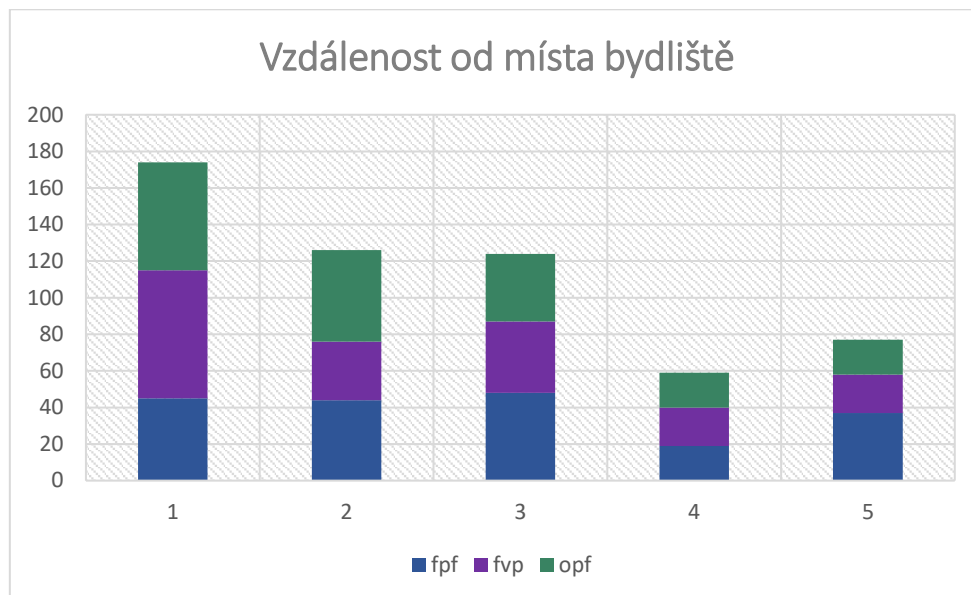


4.2.6 Uplatnění se po úspěšném studiu na trhu práce



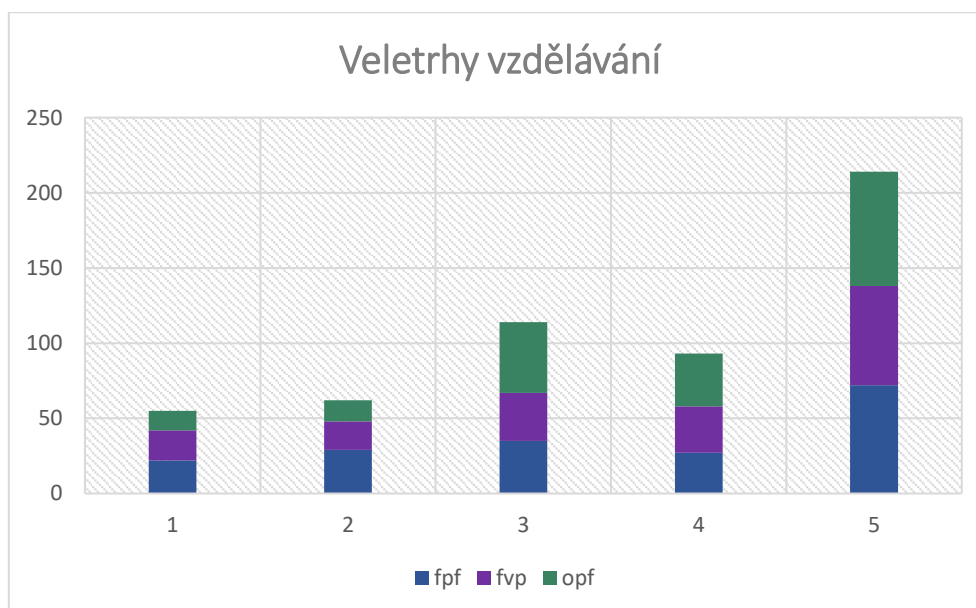


4.2.7 Vzdálenost od místa bydliště



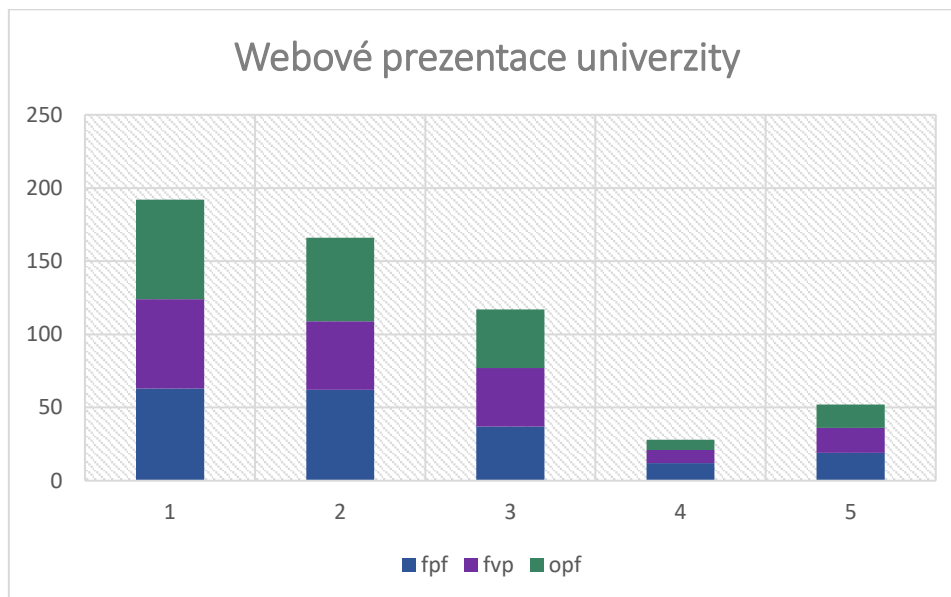
4.3 Jak důležité jsou pro Vás při výběru vysoké školy následující informační zdroje tzn. kde jste se o studiu na Slezské univerzitě v Opavě dozvěděl(a)?

4.3.1 Veletrhy vzdělávání

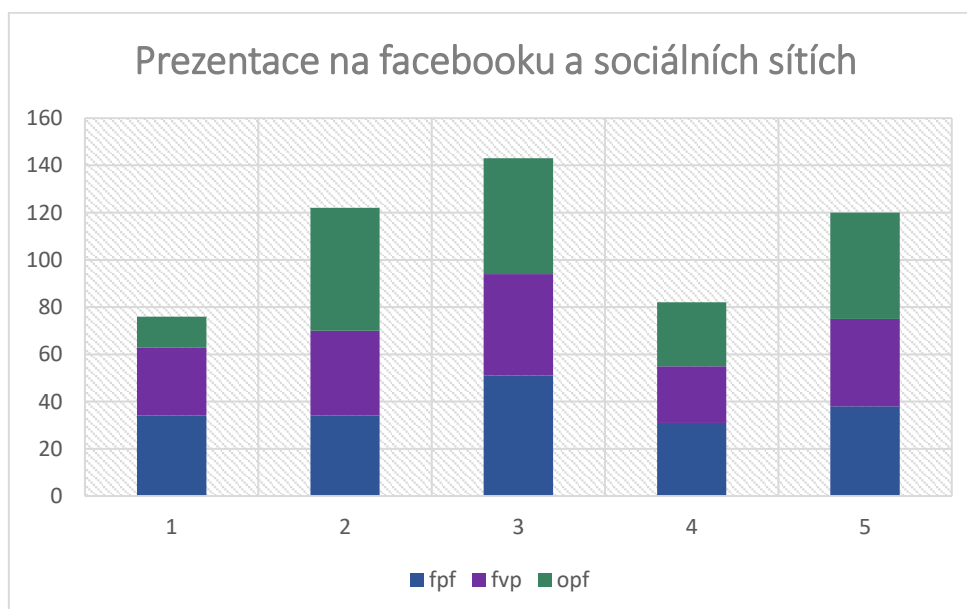




4.3.2 Webové prezentace univerzity

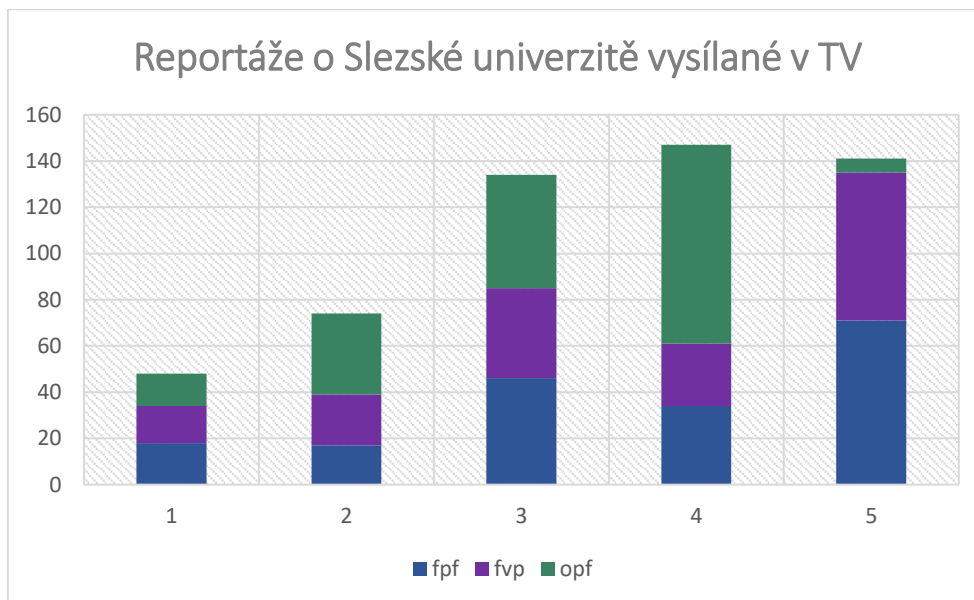


4.3.3 Prezentace na facebooku a sociálních sítích

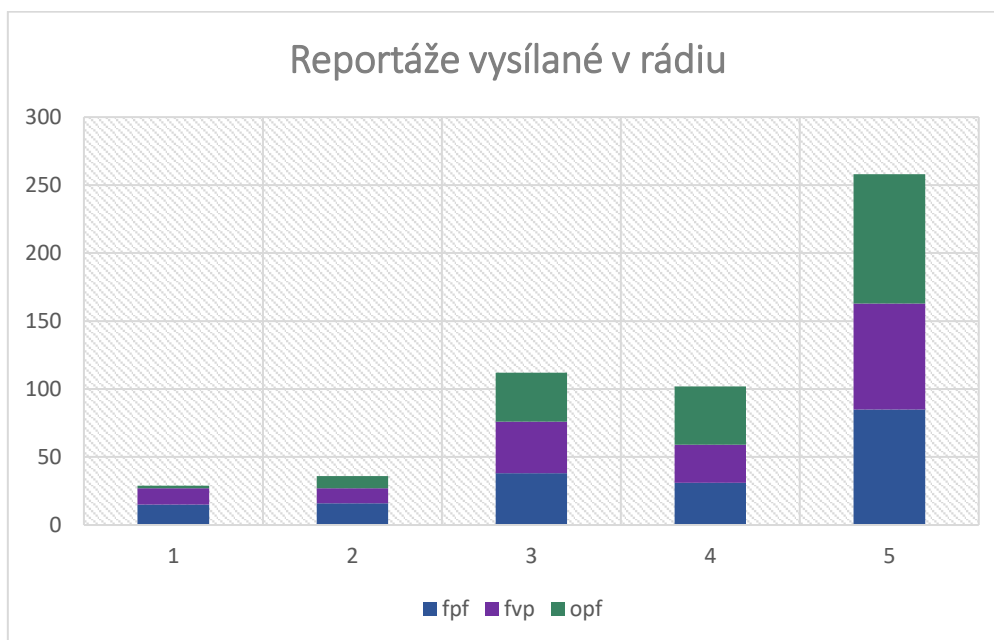




4.3.4 Reportáže o Slezské univerzitě vysílané v TV

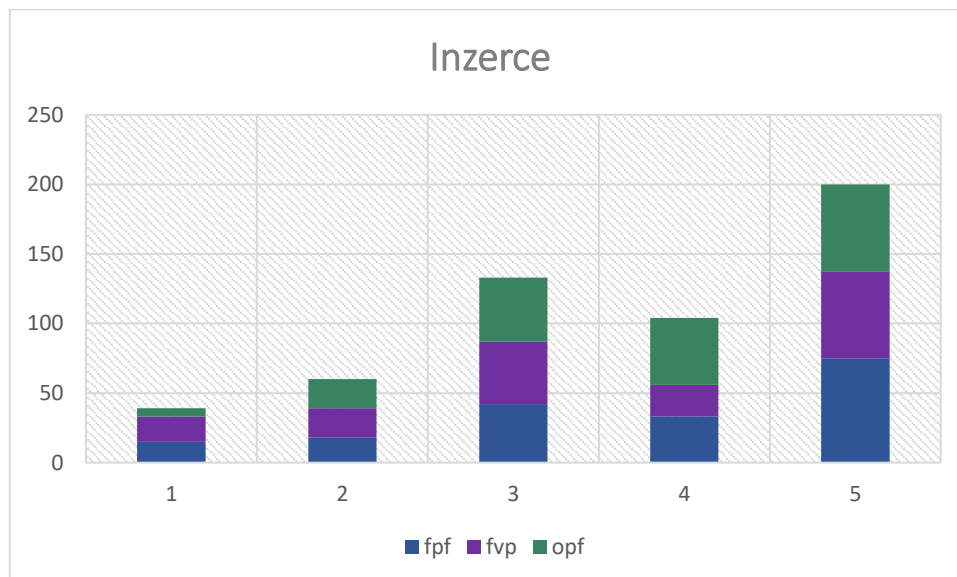


4.3.5 Reportáže vysílané v rádiu

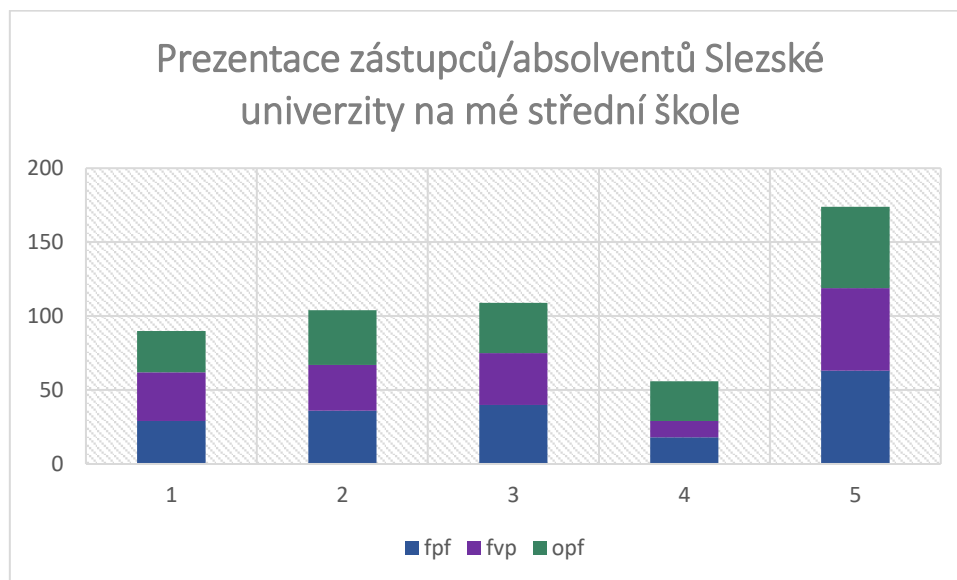




4.3.6 Inzerce

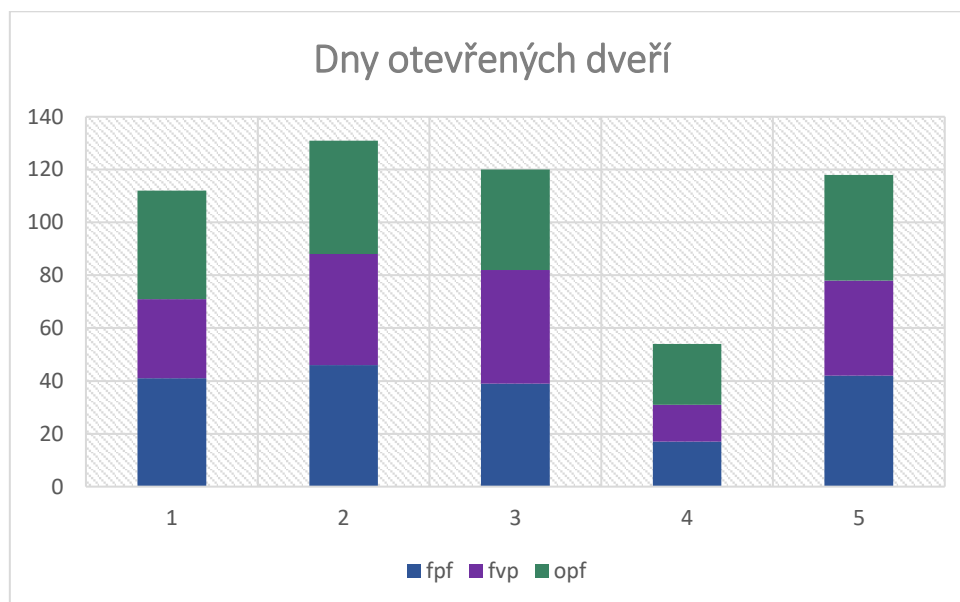


4.3.7 Prezentace zástupců/absolventů Slezské univerzity na mé střední škole

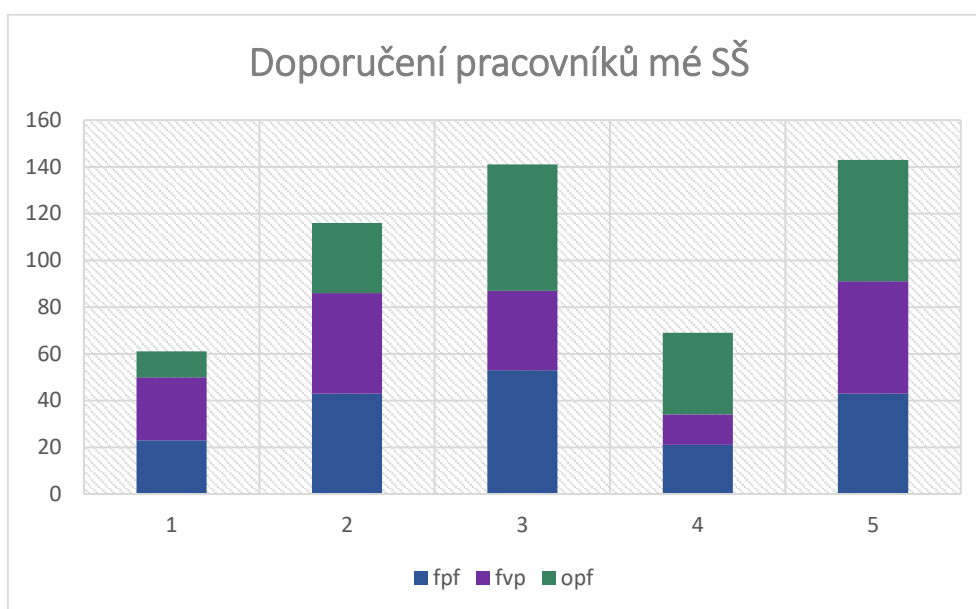




4.3.8 Dny otevřených dveří

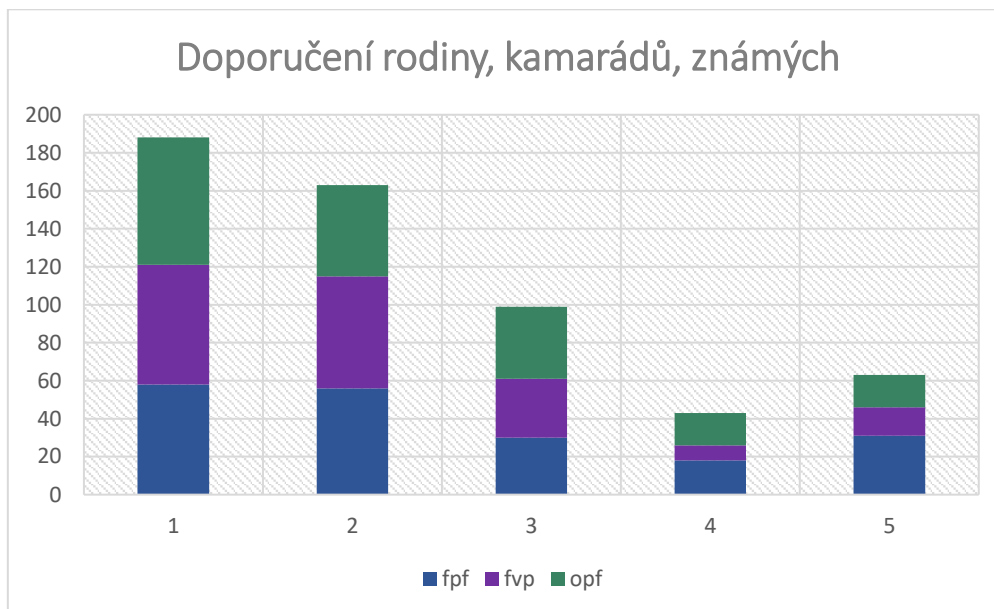


4.3.9 Doporučení pracovníků mé SŠ

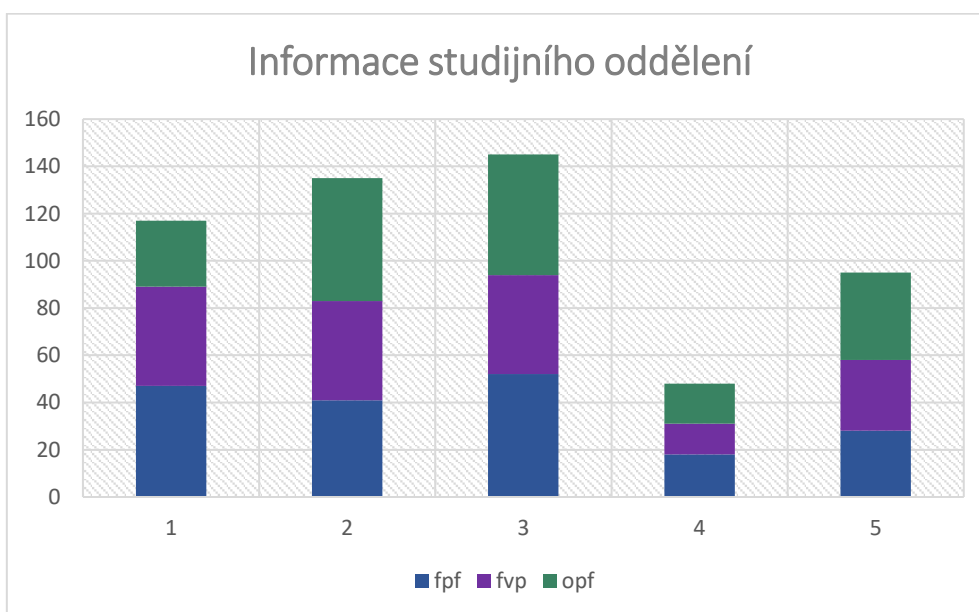




4.3.10 Doporučení rodiny, kamarádů, známých

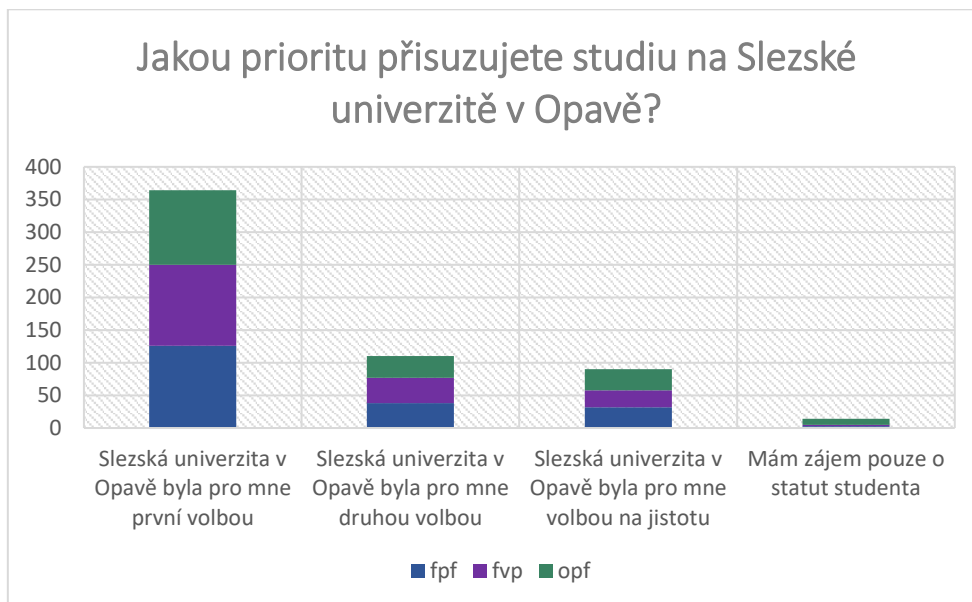


4.3.11 Informace studijního oddělení

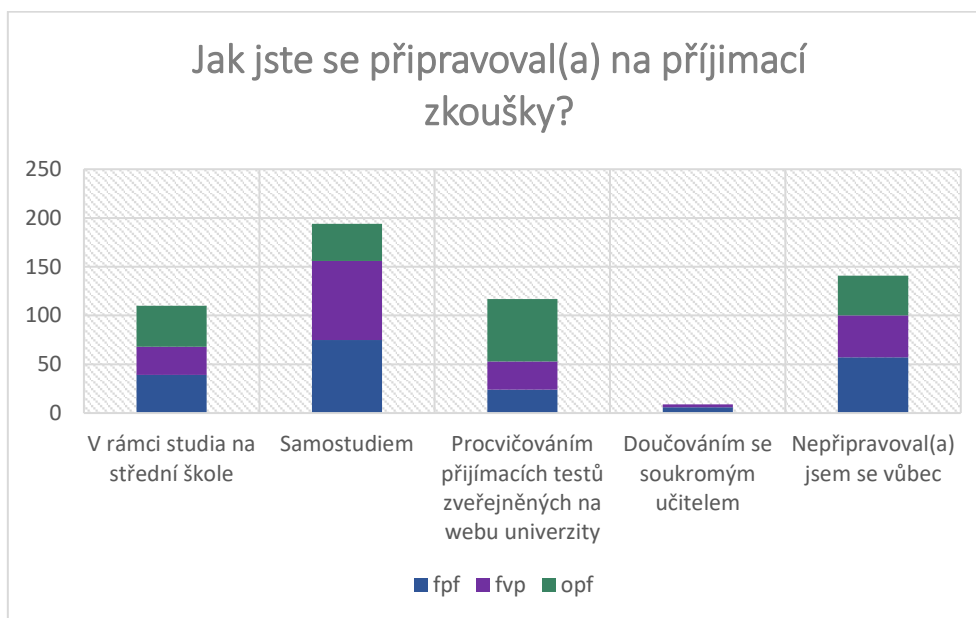




4.4 Jakou prioritu přisuzujete studiu na Slezské univerzitě v Opavě?



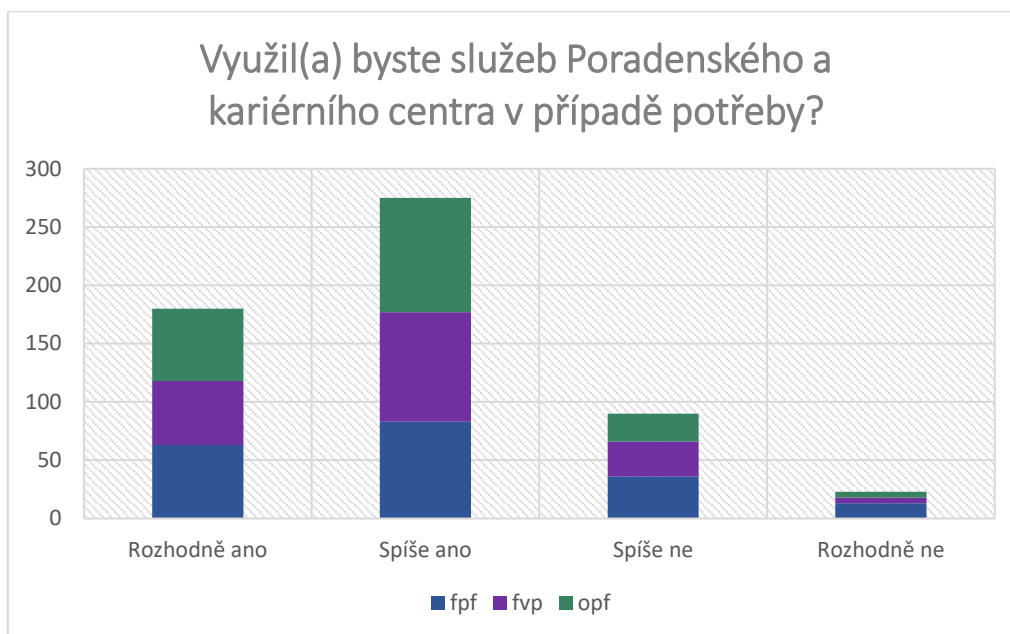
4.5 Jak jste se připravoval (a) na přijímací zkoušky?





4.6 Využil (a) byste služeb Poradenského a kariérního centra v případě potřeby?

- Na Slezské univerzitě v Opavě jsou uchazečům o studium a studentům poskytovány bezplatné poradenství a služby prostřednictvím Poradenského a kariérního centra. Využil(a) byste těchto služeb v případě potřeby?



4.7 Jaké je zaměření Vaší střední školy?

