

Projektový manažer

Dny počátku/konce projektu

1.10.2018 - 1.1.2020

Dokončení

0%

Úkoly

58

Zdroje

0

Úkoly

Jméno	Datum zahájení	Datum ukončení	Splněno	Kdo
1. Předání dat a analýza	1.10.18	7.12.18	Splněno	
1.1 Předání všech dat ze systému STAG	1.10.18	25.10.18	Splněno	SU
1.2 Analýza zaslaných dat a zpětná vazba	1.10.18	7.12.18	Splněno	MUNI
2. Základní agendy, standardní úpravy na míru	17.10.18	10.12.18	Splněno	
2.1 Stanovení koordinátora	17.10.18	17.10.18	Splněno (Wandrol, Milošová)	SU, MUNI
2.2 Společné jednání týmů v Opavě	17.10.18	17.10.18	Splněno	SU, MUNI
2.3 Kontrola zaslaných tiskových dokumentů (aktuálnost k datu a jejich případné doplnění)	17.10.18	25.10.18	Splněno	SU, MUNI
2.4 Stanovení DNS pro webové rozhraní (is.slu.cz a post.slu.cz)	17.10.18	30.11.18	Splněno	SU
2.5 Základní nastavení systému po analýze zaslaných dokumentů, zprovoznění HW	3.12.18	10.12.18	Splněno	MUNI
3. Zpřístupnění IS, proškolení koordinátora	1.1.19	31.1.19		
3.1 První zpřístupnění IS a přístup pro koordinátora/pověřené osoby	1.1.19	1.1.19	Splněno	MUNI
3.2 Proškolení (v návaznosti na bod 3.1 a jednání o školení)	1.1.19	31.1.19		MUNI
3.3 Pokyny koordinátorovi, co a kde v IS má ohledně spuštění zkontrolovat	31.1.19	31.1.19		MUNI
4. Migrace dat	1.10.18	28.2.19		
4.1 První migrace dat	26.10.18	26.10.18	Splněno (Šauman)	SU
4.2 Čištění dat koordinátorem/pověřenými osobami (1. kontrola dat)	1.1.19	28.2.19		SU
4.3 Analýza pracovních postupů (work flow) v IS SU	1.10.18	28.2.19		SU
5. Revize harmonogramu	25.10.18	28.2.19		
5.1 Úprava a zaktualizování harmonogramu - dle dohody s koordinátorem	14.2.19	28.2.19		SU, MUNI
5.2 Upřesnění harmonogramu přijímacího řízení (e-přihlášky)	25.10.18	28.2.19		SU, MUNI
5.3 Milník - start 2. etapy	1.2.19	1.2.19		SU

Úkoly

Jméno	Datum zahájení	Datum ukončení	Splněno	Kdo
6. Nestandardní úpravy na míru (přizpůsobení systému potřebám SU)	17.10.18	31.12.19		
6.1 Nastavení přesměrování mailových adres	1.2.19	28.2.19		SU
6.2 Příprava RIV (sběr dat za rok 2018 do Repozitar.cz)	15.2.19	30.4.19		SU, MUNI
6.3 Převod dat z Repozitar.cz do Publikace + univerzitní repozitář v IS SU	2.9.19	31.12.19		MUNI
6.4 Integrace do prostředí zadavatele (CRO)	17.10.18	30.9.19		SU, MUNI
Zpřístupnění databáze transportní SYNC.DB ze strany SU	17.10.18	14.12.18	Splněno	SU
Realizace propojovací aplikace ze strany MU	1.1.19	28.2.19		MUNI
Ostré spuštění synchronizační aplikace	3.6.19	30.9.19		MUNI
6.5 Propojení do dalších systémů SU	25.10.18	30.8.19		SU, MUNI
Analýza a zadání rozšíření nových integračních funkcí	25.10.18	30.8.19		SU
eSSL ELISA	1.3.19	30.8.19		SU
Proces výpočtu ubytovacího a sociálního stipendia	25.10.18	28.2.19		SU
JIS - správa zaměstnaneckých a studentských karet	25.10.18	28.2.19		SU
Propojení s LMS Moodle - analýza	1.1.19	29.3.19		SU
Propojení IS SU na systém tisků	25.10.18	28.2.19		SU, MUNI
multifuknční tiskárny Minolta	28.2.19	28.2.19		MUNI
dokumentové skenery Fujitsu (čárové kódy)	25.10.18	28.2.19		MUNI
evidence tisků systém SafeQ	25.10.18	28.2.19		SU
IS Magion - analýza propojení	1.1.19	29.3.19		
7. Zkušební provoz	1.1.19	15.11.19		
7.1 Vytvoření přístupu pro studijní oddělení a zástupce spisovky	1.1.19	29.3.19		SU
7.2 Vytvoření přístupu k modulům: e-learning, MOOC, CŽV+U3V, Obchodní centrum	1.3.19	29.3.19		SU
7.3 Kontrola dat - studijní oddělení	1.1.19	31.5.19		SU
7.4 Matrika	3.6.19	15.11.19		
Odevzdání SIMS prostřednictvím IS STAG	3.6.19	15.7.19		SU

Úkoly

Jméno	Datum zahájení	Datum ukončení	Splněno	Kdo
Odevzdání SIMS prostřednictvím IS SU	1.10.19	15.11.19		MUNI
8. Zapnutí systému	1.7.19	30.9.19		MUNI
8.1 Druhá kontrola (ostrých) dat	1.7.19	3.7.19		SU
8.2 Vytvoření přístupu studentům a učitelům	1.7.19	2.7.19		SU
8.3 Zaškolení uživatelů a vytvoření systému podpory (ServisDesk)	1.7.19	30.9.19		SU
9. Spuštění IS SU	1.7.19	30.9.19		
9.1 Poslední (druhý) reimport dat - nová data, doběhnuté přihlášky	1.7.19	30.8.19		SU
9.2 Opětovné rozeslání pokynů ke kontrole učiteli a studenty - co a jak mají kontrolovat a komu hlásit	1.7.19	30.8.19		SU
Studenti: předměty, známky, zapsané studium	1.7.19	30.8.19		SU
Učitelé: předměty, výuky, zařazení na pracovišti atd.	1.7.19	30.8.19		SU
9.3 Zruší se přístup do původního systému uživatelům a ponechá se jen pro čtení koordinátorům a SO	1.7.19	30.9.19		SU
10. Postupné nasazení dalších agend	3.6.19	30.9.19		SU, MUNI

Ganttův diagram

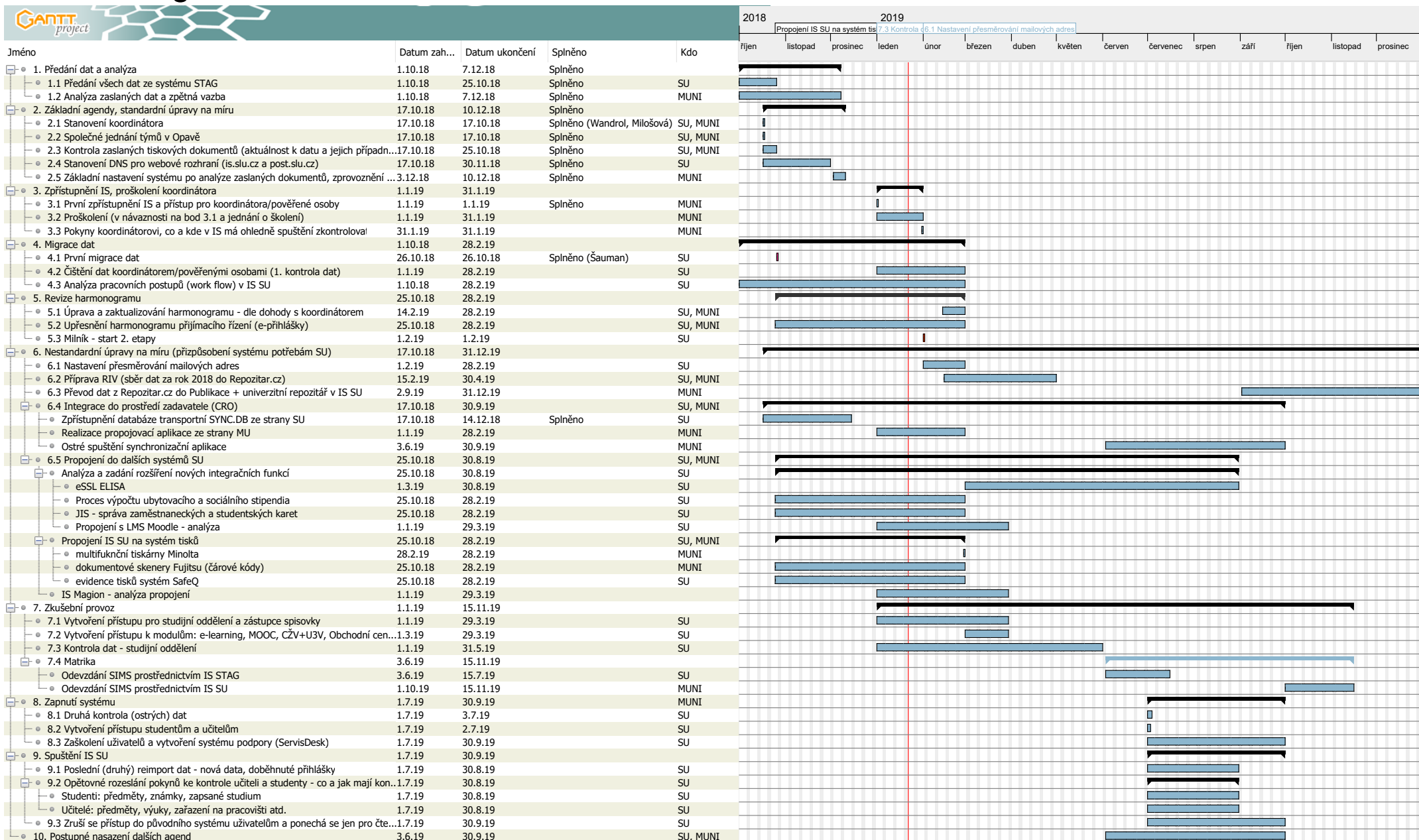


Diagram zdrojů

