

ELEKTRONICKÉ ZDROJE

Knihovna také poskytuje zprostředkování přístupu k prestižním **elektronickým zdrojům**. EIZ umožňují pohodlný online přístup především k zahraničním odborným a vědeckým časopisům, plným textům článků, abstraktům, studiím apod. Přístup k EIZ najdete spolu s jejich popisem na stránkách knihovny v záložce Katalog a E-zdroje - Abecední seznam databází. Databáze jsou zde seřazeny abecedně. Základní dostupné databáze jsou EBSCO, Scopus, ScienceDirect, Web of Science, SpringerLink a další.

Nabídka byla rozšířena také o **odborné e-knihy** EBSCO eBooks a ProQuest Ebook Central.

Primo Central / JIB+ - vyhledávání z jednoho místa stovky milionů záznamů článků z volně dostupných i licencovaných zahraničních databází, sbírek e-knih a digitálních archivů. plus.jib.cz

Google Scholar - vyhledávací služba, která obsahuje dokumenty z vědeckých časopisů, internetových archivů a sídel vědeckých společností. Podporuje službu ScholarSFX, která slouží k propojení výsledků vyhledávání s plnými texty v placených databázích SU. scholar.google.cz/

VZDÁLENÝ PŘÍSTUP

Práce s placenými databázemi je možná ze všech počítačů připojených v síti SU. Pro přístup z počítačů nacházejících se mimo univerzitní síť (mimo knihovnu, univerzitu, kolej) je nutné si **nastavit proxy server**, nebo se přihlásit pomocí připraveného odkazu **přihlášení shibboleth**. Podrobné návody najdete na našich stránkách v záložce FAQ.

ZÁVĚREČNÉ PRÁCE ONLINE



Repozitář závěrečných kvalifikačních prací je systém na zpřístupňování závěrečných prací SU a jejich fulltextové prohlédávání. Repozitář naleznete na našich stránkách v záložce Katalog a E-zdroje nebo zkp.slu.cz.

DIGITÁLNÍ KNIHOVNA



Digitální knihovna SU obsahuje **180 odborných knih z našeho fondu** a další autorskoprávně volné dokumenty z fondů jiných knihoven. Digitální knihovna je propojena s online katalogem Carmen. Pokud tedy u vyhledané knihy v katalogu naleznete odkaz „Digitalizovaný dokument“, můžete si tuto knihu přečíst i z pohodlí domova. DK naleznete na media.slu.cz/knihy/, nebo na našich stránkách v záložce Katalog a E-zdroje.

PROVOZNÍ DOBA

UNIVERZITNÍ KNIHOVNA SU

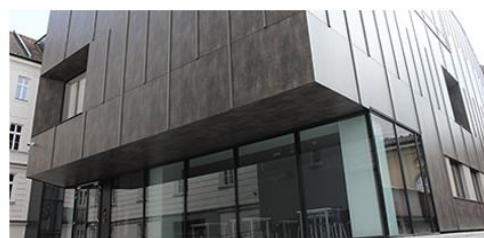
Pondělí	10:00 - 18:00
Úterý	9:00 - 16:00
Středa	9:00 - 18:00
Čtvrtek	9:00 - 16:00
Pátek	9:00 - 15:00

NĚMECKÁ A RAKOUSKÁ KNIHOVNA

Pondělí	10:00 - 11:00	12:00 - 17:00
Úterý	9:00 - 11:00	12:00 - 16:00
Středa	9:00 - 11:00	12:00 - 17:00
Čtvrtek	9:00 - 11:00	12:00 - 16:00
Pátek	9:00 - 11:00	12:00 - 15:00

KONTAKT

Univerzitní knihovna SU
Bezručovo náměstí 14
746 01 Opava
Tel.: +420 553 684 777
E-mail: knihovnaopava@slu.cz
www.facebook.com/uksuopava



O NÁS

Univerzitní knihovna SU je umístěna ve dvou podlažích. V přízemí se nachází vstupní vestibul, kanceláře, samoobslužný box na vrácení knih a depozitář (sklad). První patro je vyhrazeno studovně a půjčovně se 72 studijními místy. Uživatelům je zde k dispozici samoobslužný výpůjční pult, multimediální koutek, malá studovna a 20 počítačů, možnost kopírování, skenování a tisku. Ve druhém patře se nachází samostatná studovna Rakouské a Německé knihovny.



Fond knihovny obsahuje knihy, odborné časopisy, denní tisk, vysokoškolské závěrečné práce, CD, audiokazety a videokazety. Knihovna také poskytuje zprostředkování přístupu k **elektronickým zdrojům**.

INFORMAČNÍ LEKCE

Začátkem akademického roku pořádá knihovna pro své nové uživatele **knihovnicko-informační lekce**. Účastníci těchto lekcí se seznámí s knihovnou a vyhledáváním literatury v on-line katalogu. V rámci informačních lekcí je také možné se seznámit s citační etikou a s elektronickými informačními zdroji. V případě zájmu lze zajistit i individuální prohlídku knihovny a školení dle potřeby.

REGISTRACE

Při první návštěvě je potřeba se zaregistrovat ve studovně a půjčovně (v prvním patře) u výpůjčního pultu. Poplatek studenta SU a absolventa je 70,- Kč, veřejnost 100,- Kč (za kalendářní rok), nebo jednorázový vstup 10,- Kč. K registraci potřebujete identifikační kartu (občanský průkaz, popř. cestovní pas).

TISK, KOPÍROVÁNÍ, SKENOVÁNÍ

Poskytujeme služby v oblasti tisku, kopírování a skenování. Tyto služby mohou využívat držitelé některého z typů studentského průkazu (Student, ISIC nebo ALIVE). Tiskový systém je kreditní. Průkaz studenta lze nabít libovolnou částkou u výpůjčního pultu ve studovně a půjčovně. Na adrese tisk.opf.slu.cz můžete nejen provádět samotný tisk, ale také kontrolovat své tiskové úlohy.

Černobílá A4: 1,00 Kč **Barevná A4:** 2,50 Kč,
Černobílá A3: 2,00 Kč **Barevná A3:** 5,00 Kč

PŮJČOVÁNÍ DOKUMENTŮ

ABSENČNÍ VÝPŮJČKA - dokumenty je možné zapůjčit mimo knihovnu. Jako student si můžete absenčně půjčit knihy na 30 dní. Vypůjčené dokumenty si můžete prodloužit přes své čtenářské konto v online katalogu, e-mailem, osobně nebo telefonicky na dalších 30 dní (pokud není dokument rezervován jiným čtenářem). Dokumenty si lze prodloužit max. 2x. Pokuta z prodlení je 1 Kč za den (za každou publikaci). **Krátkodobá výpůjčka** - dokumenty si lze zapůjčit mimo knihovnu na 14 dní. **PREZENČNÍ VÝPŮJČKA** - dokumenty si lze půjčit pouze v knihovně.

MEZIKNIOVNÍ VÝPŮJČNÍ SLUŽBA (MVS)

Uživatelé knihovny si mohou požádat o vypůjčení dokumentu, případně zhotovení kopie článku časopisu, který není ve fondu knihovny (na 15 až 30 dní). Takto si lze vypůjčit dokumenty z fondů knihoven z celé ČR nebo zahraničí. Bližší informace a elektronický formulář naleznete na našich stránkách. Objednávku lze také provést u výpůjčního pultu nebo zaslat na e-mail mvs@slu.cz.

JAK HLEDAT A NAJÍT?



Záznamy dokumentů z fondu knihovny vyhledáte přes **online katalog** katalog.uk.slu.cz/Carmen/. V online katalogu můžete také průběžně sledovat stav svých aktuálních výpůjček, rezervací apod.

VYHLEDÁVÁNÍ V KATALOGU

Do pole pro vyhledávání zadejte název knihy nebo jméno autora popř. klíčová slova z názvu knihy a zvolte „**Hledat**“. V seznamu zobrazených záznamů vyhledejte konkrétní knihu a **rozklikněte** si ji. Zobrazí se **detail knihy**. V pravém sloupci zjistíte její dostupnost.

Knih je nedostupná? Pravděpodobně je půjčena. **Rezervovat** si ji můžete přes online katalog po přihlášení do čtenářského konta (CRO).

Knih je dostupná? V dolní části stránky „**Rozpis svazků - Podle lokace**“ zjistíte kde knihu hledat.

HLEDÁNÍ VE STUDOVNĚ A PŮJČOVNĚ

Knihy ve **Studovně a půjčovně** jsou řazeny podle MDT (Mezinárodní desetinné třídění) a přírůstkového čísla, beletrie a periodika jsou řazeny dle abecedy. V online katalogu si opište **signaturu a přírůstkové číslo knihy**. (Pokud je lokace „**Univerzitní knihovna výpůjční sklad**“, obraťte se na obsluhu u výpůjčního pultu.)

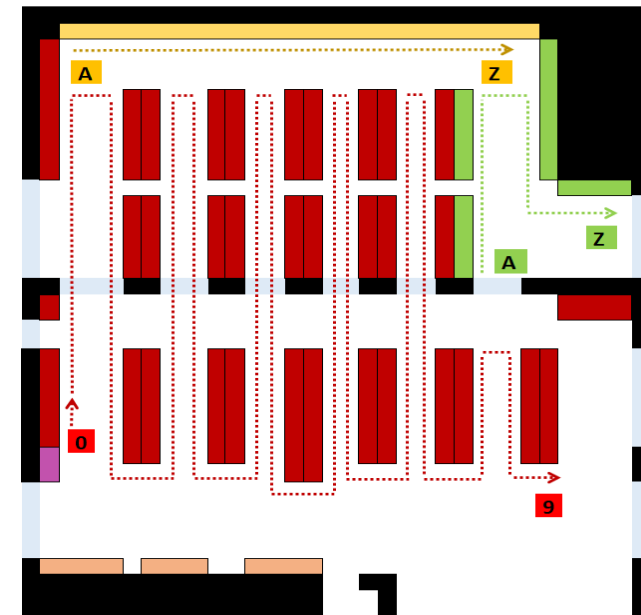
Rozpis svazků				
Podle lokace				
Podle svazků				
Lokace	Signatura	Skladová signatura	Přírůstkové číslo	Stav
Univerzitní knihovna - půjčovna	159.9	UKO	58322	K dispozici

První číslo **signatury** nám napoví, do které třídy MDT kniha spadá (Třídy 0...9, více informací viz plakát MDT ve studovně a půjčovně). Podle **MDT** následně najdete **oddělení**, kde se kniha nachází.

Př.: **159.9 = 1 = Psychologie**

Podle **signatury** najdete polici a podle **přírůstkového čísla** najdete danou knihu.

Mapa fondu knihovny - studovna a půjčovna (1. patro)



- Periodika (řazeno dle abecedy)
- Beletrie (řazeno dle abecedy)
- Příruční knihovna (řazeno dle MDT a přírůstkového čísla)
- CD + DVD (řazeno dle přírůstkového čísla)
- Absenční výpůjčka (řazeno dle MDT a přírůstkového čísla)

VRACENÍ DOKUMENTŮ

Dokumenty můžete vracet nejen u výpůjčního pultu, ale také prostřednictvím **samoobslužného boxu** na vrácení knih, který je **umístěn v přízemí**. V době uzavření knihovny (víkendy, svátky) je možné k biblioboxu přistupovat chodbou kolem vrátnice (budova B14), která je otevřena každý den od 6:00 do 21:00.

