



**SLEZSKÁ
UNIVERZITA
V OPAVĚ**

PORADENSKÉ A KARIÉRNÍ
CENTRUM

**Motivace výběru Slezské univerzity v Opavě
AR 2017/2018 – I. kolo PŘ**

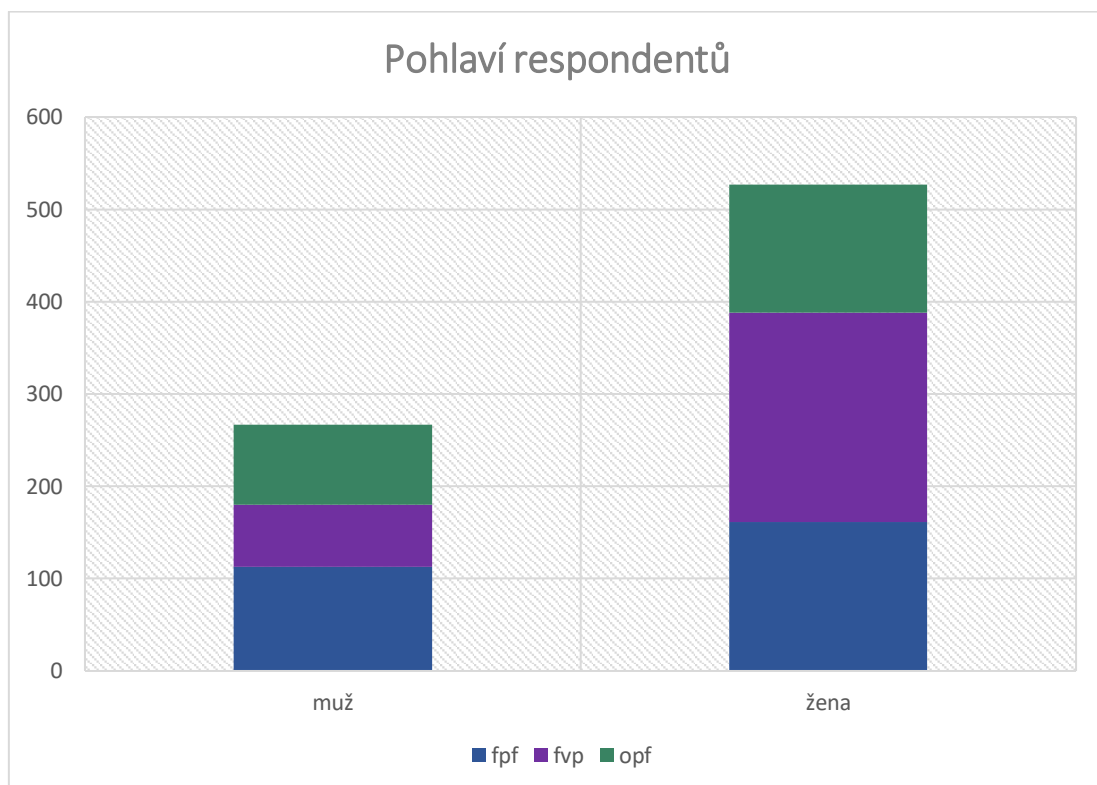
V Opavě 29.8.2017

Zpracoval: Mgr. Petr Rypl, Ing. Tomáš Pražák

1. Motivace výběru studia – Slezská univerzita v Opavě celkově

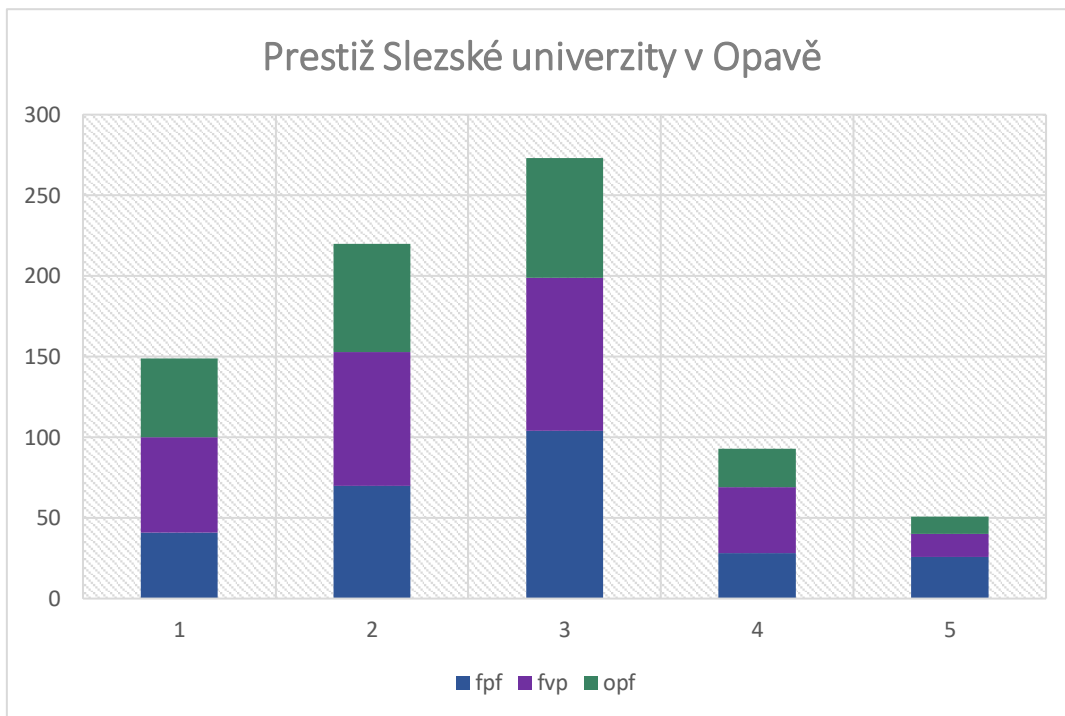
V prvním kole přijímacího řízení do akademického roku 2017/2018 bylo do bakalářského studia na FPF SU přijato 509 uchazečů. Ke studiu se následně zapsalo 340 (67%) přijatých uchazečů. Do bakalářského studia na FVP SU bylo přijato 541 uchazečů, následně se zapsalo 365 přijatých uchazečů (68%). Na OPF SU se pak z 486 přijatých zapsalo 295 studentů (61%). Celkem za SU bylo zpracováno 809 dotazníků (FPF 280, FVP 303, OPF 226).

1.1 Pohlaví respondentů



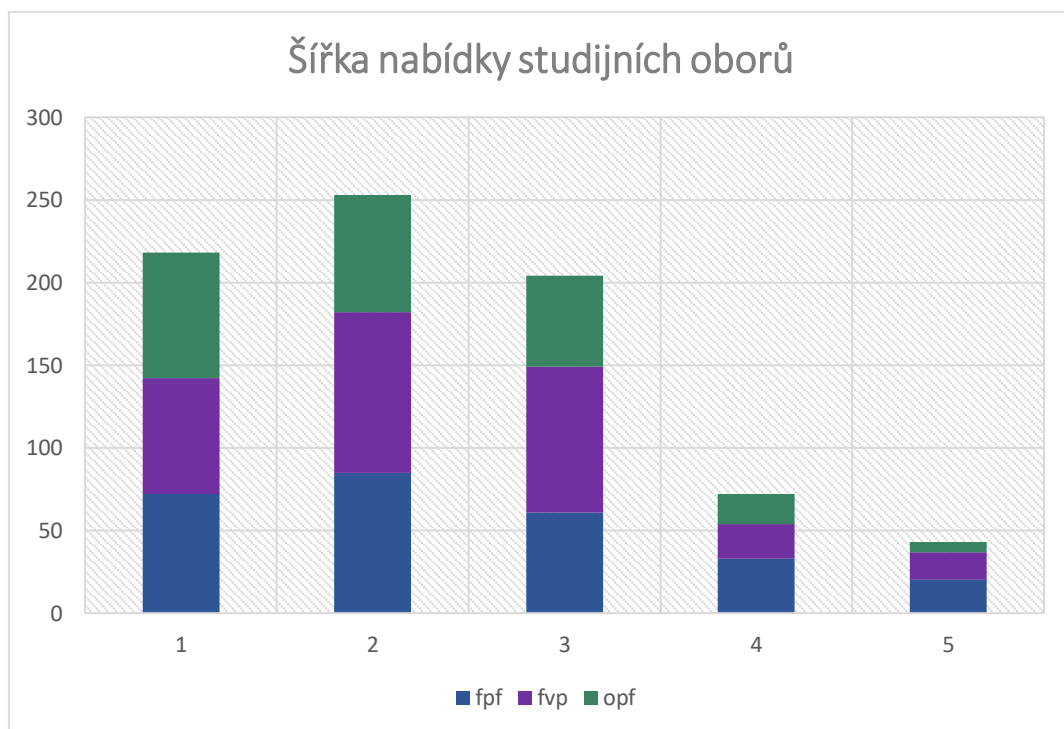
1.2 Jaký význam při výběru vysoké školy pro Vás mají následující faktory?

1.2.1 Prestiž Slezské univerzity v Opavě



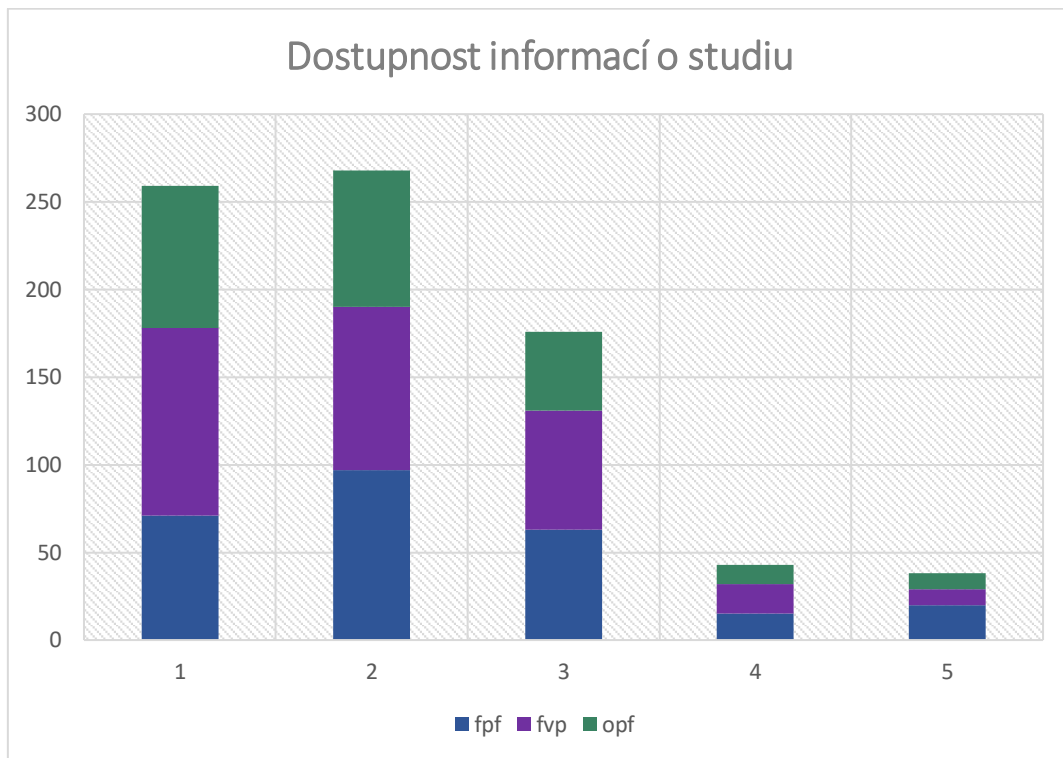
Hodnoceno na škále 1-5, kde 1 je velmi důležitý a 5 nedůležitý

1.2.2 Šířka nabídky studijních oborů



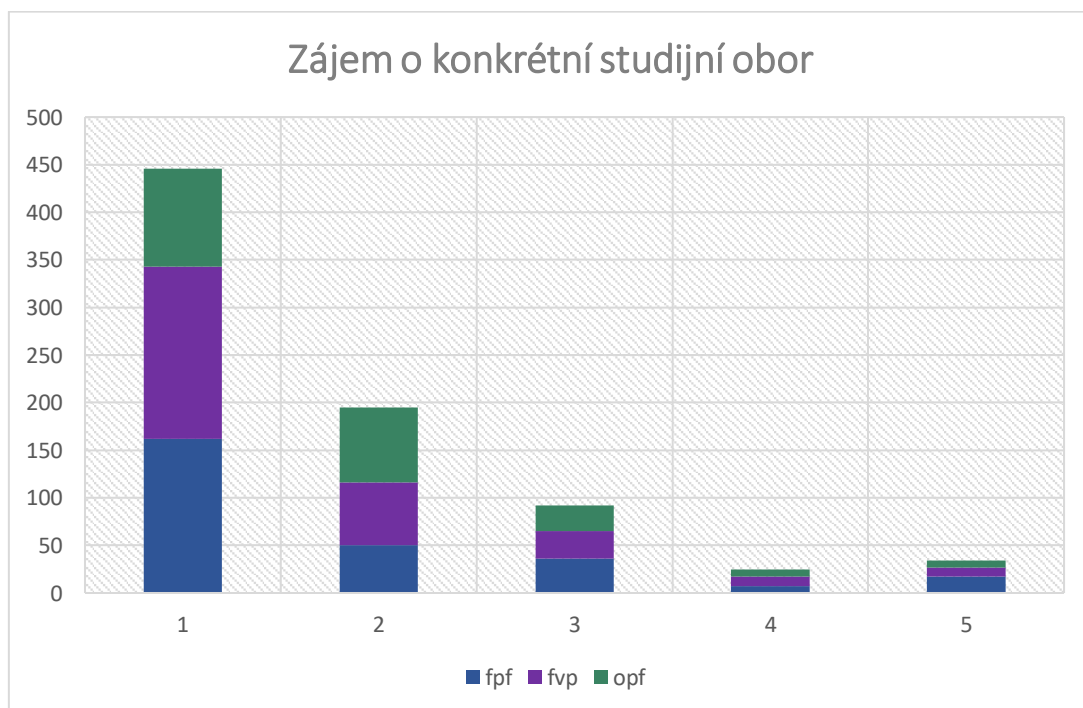
Hodnoceno na škále 1-5, kde 1 je velmi důležitý a 5 nedůležitý

1.2.3 Dostupnost informací o studiu



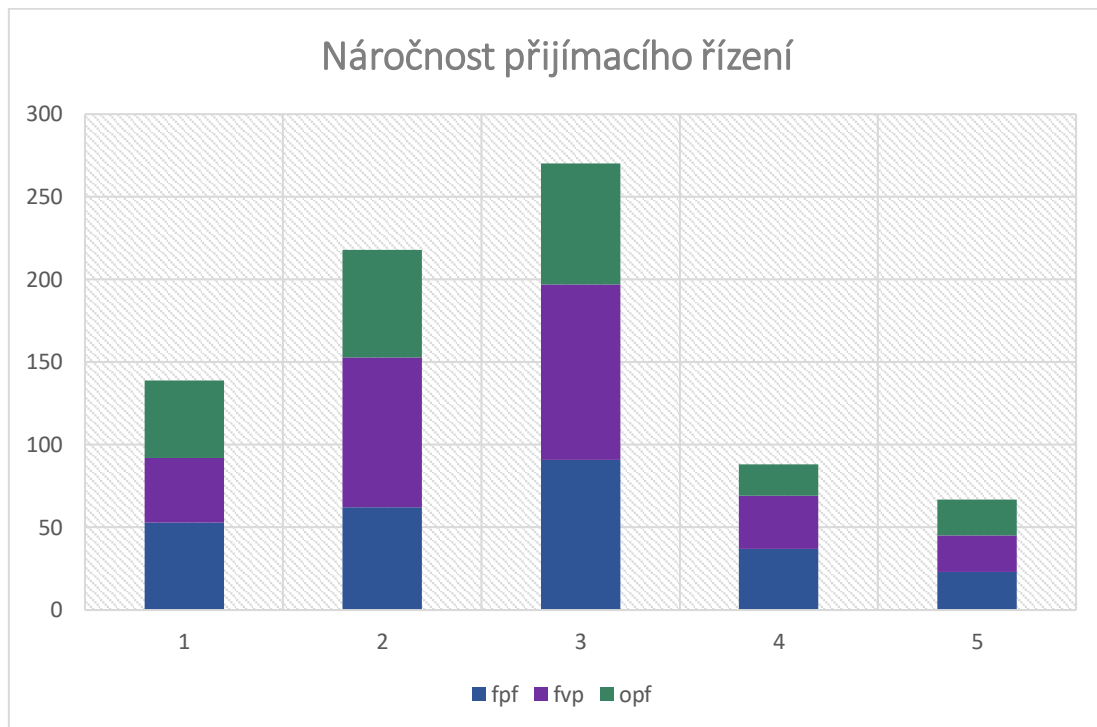
Hodnoceno na škále 1-5, kde 1 je velmi důležitý a 5 nedůležitý

1.2.4 Zájem o konkrétní studijní obor



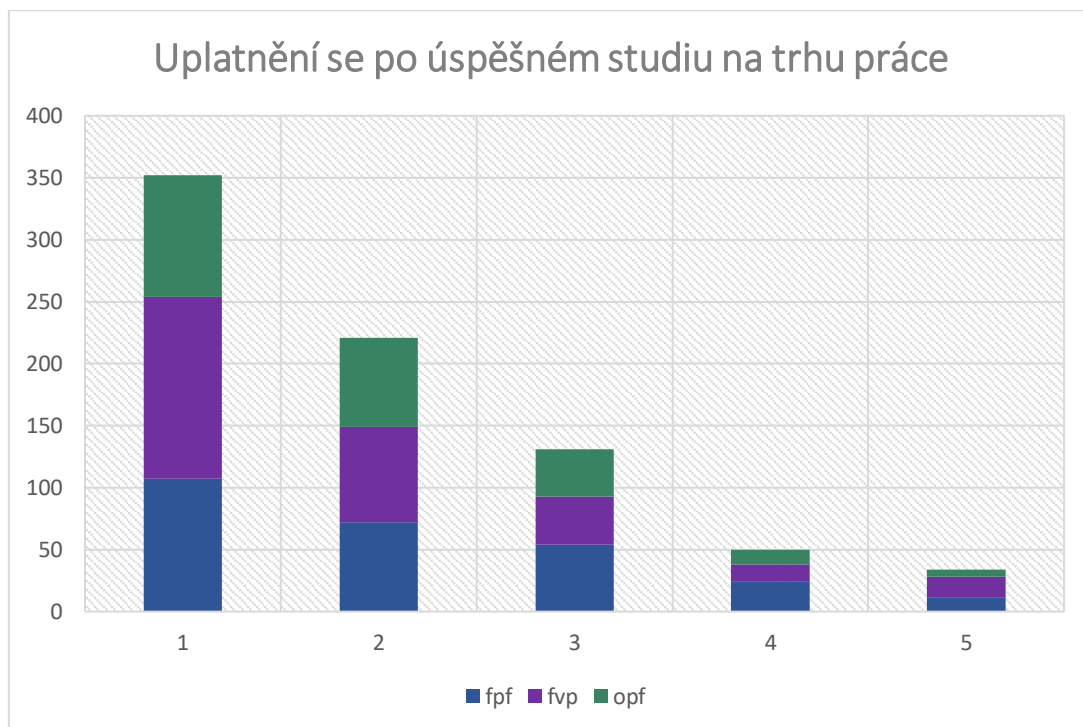
Hodnoceno na škále 1-5, kde 1 je velmi důležitý a 5 nedůležitý

1.2.5 Náročnost přijímacího řízení



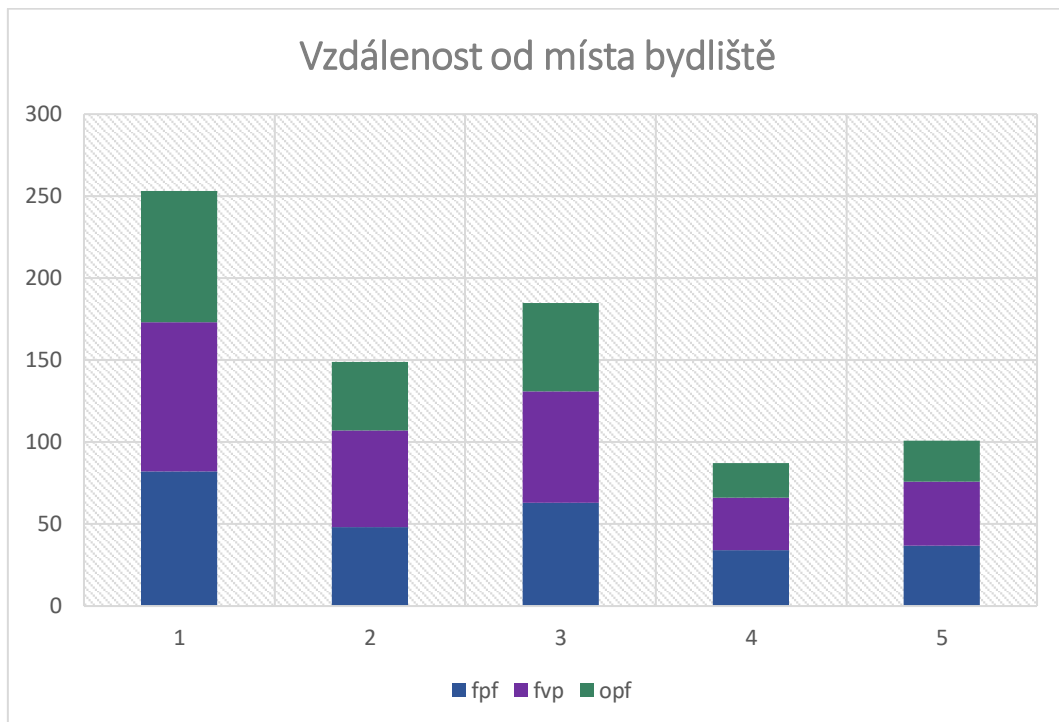
Hodnoceno na škále 1-5, kde 1 je velmi důležitý a 5 nedůležitý

1.2.6 Uplatnění se po úspěšném studiu na trhu práce



Hodnoceno na škále 1-5, kde 1 je velmi důležitý a 5 nedůležitý

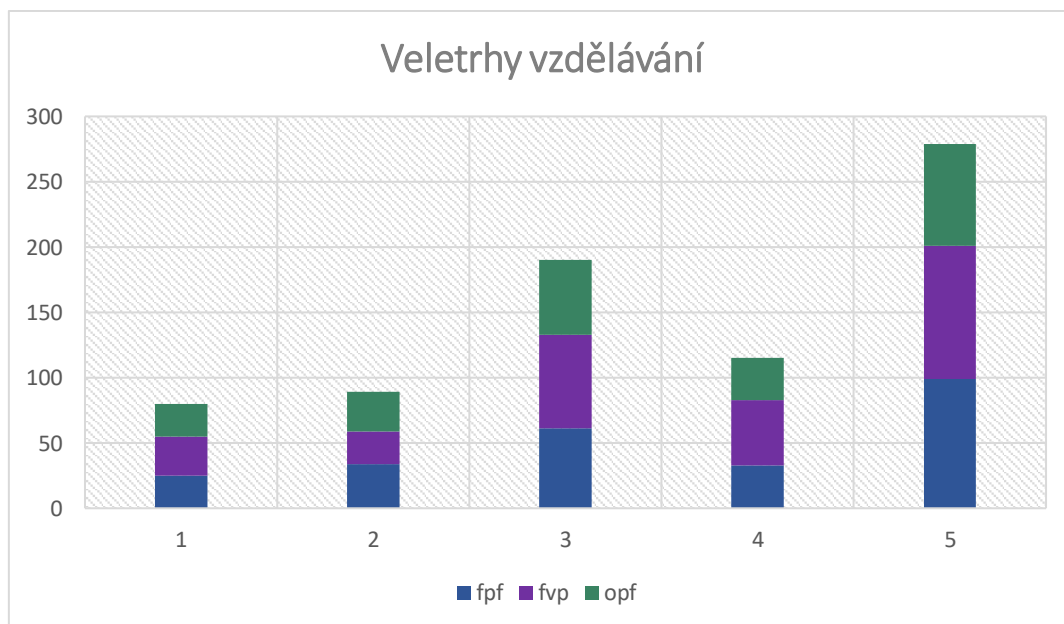
1.2.7 Vzdálenost od místa bydliště



Hodnoceno na škále 1-5, kde 1 je velmi důležitý a 5 nedůležitý

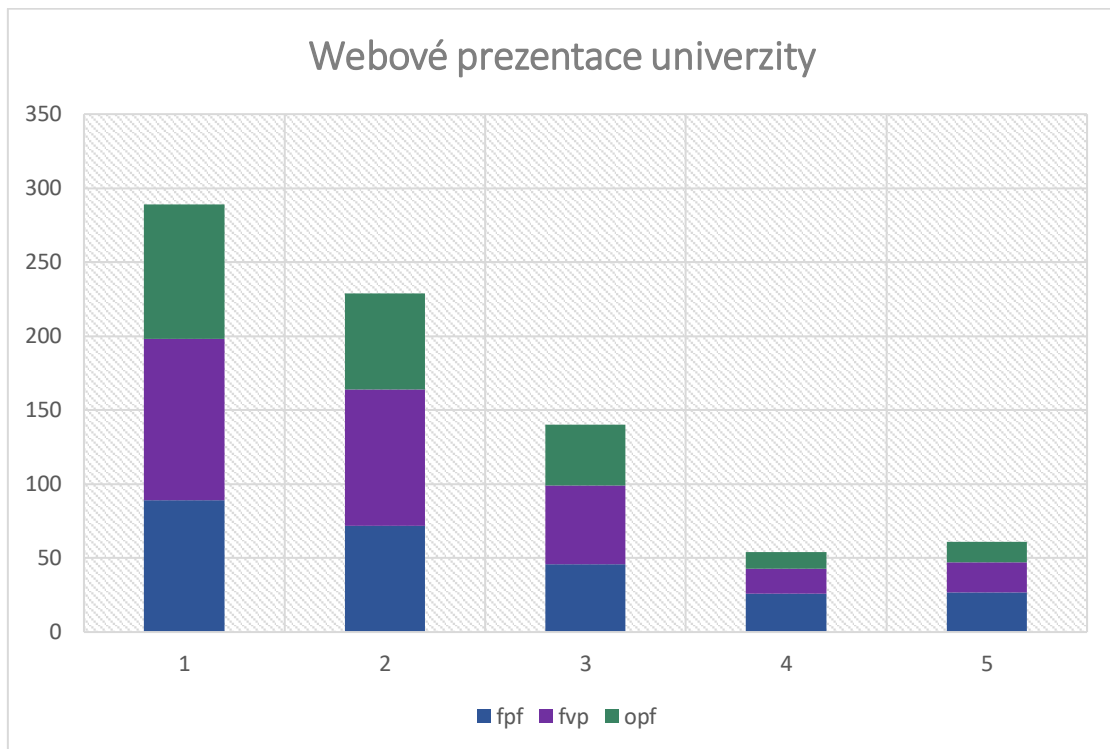
1.3 Jak důležité jsou pro Vás při výběru vysoké školy následující informační zdroje, tzn. kde jste se o studiu na Slezské univerzitě v Opavě dozvěděl(a)?

1.3.1 Veletrhy vzdělávání



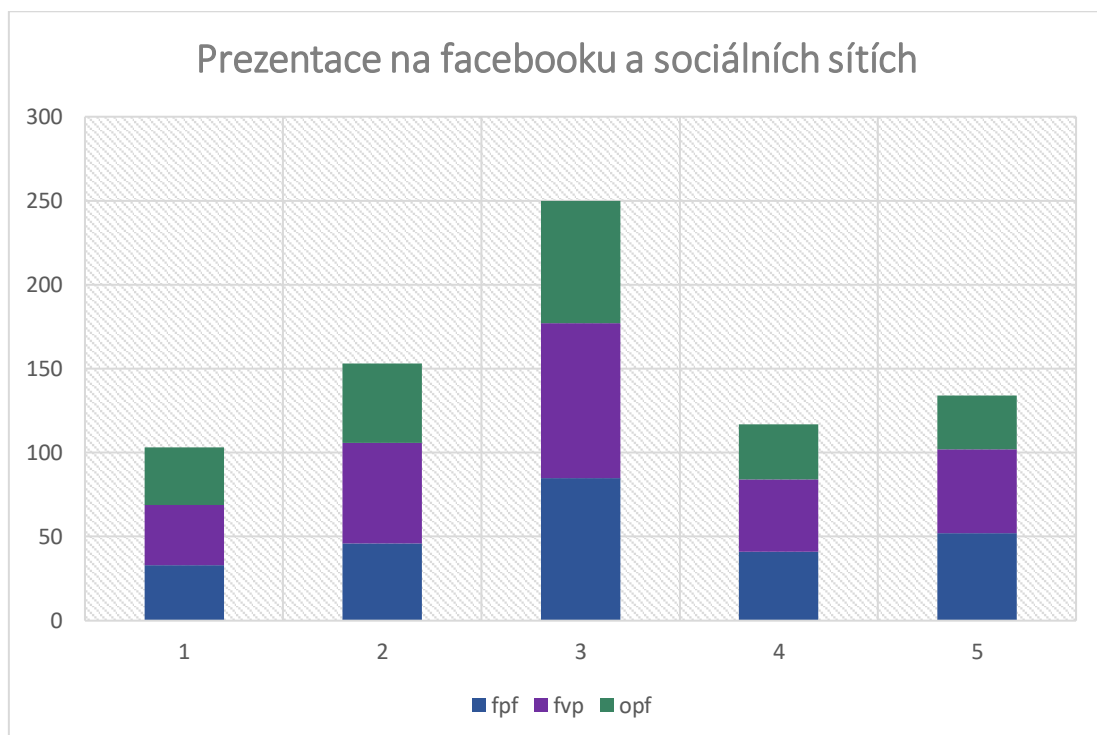
Hodnoceno na škále 1-5, kde 1 je velmi důležitý a 5 nedůležitý

1.3.2 Webové prezentace univerzity



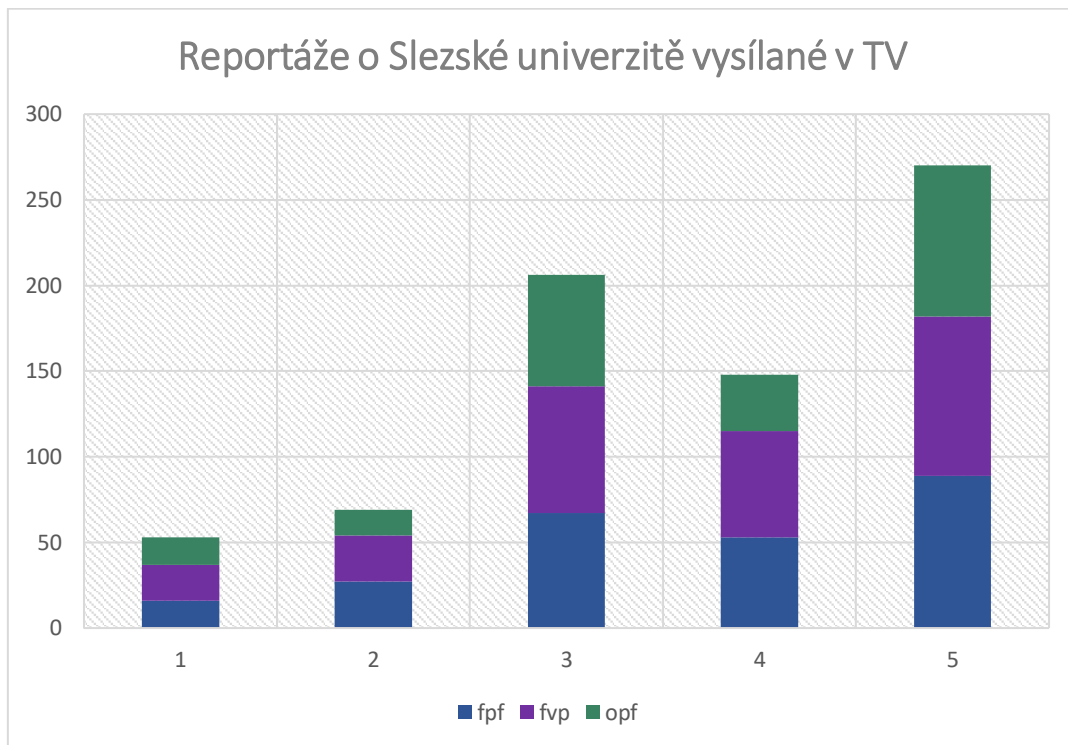
Hodnoceno na škále 1-5, kde 1 je velmi důležitý a 5 nedůležitý

1.3.3 Prezentace na facebooku a sociálních sítích



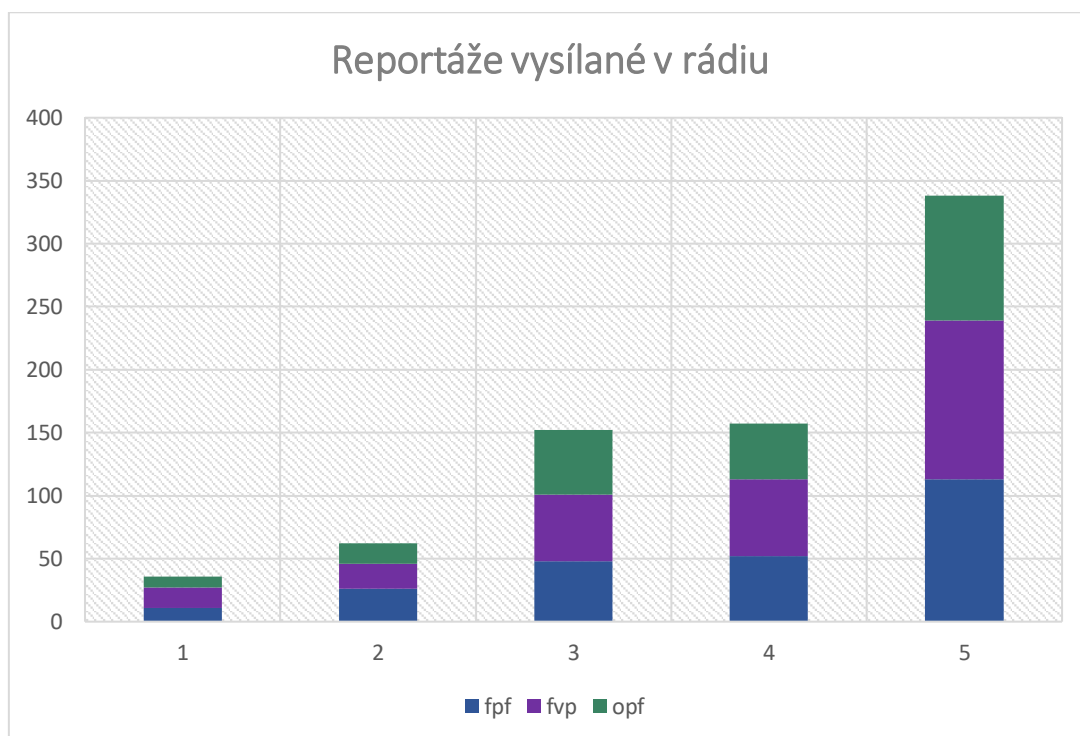
Hodnoceno na škále 1-5, kde 1 je velmi důležitý a 5 nedůležitý

1.3.4 Reportáže o Slezské univerzitě vysílané v TV



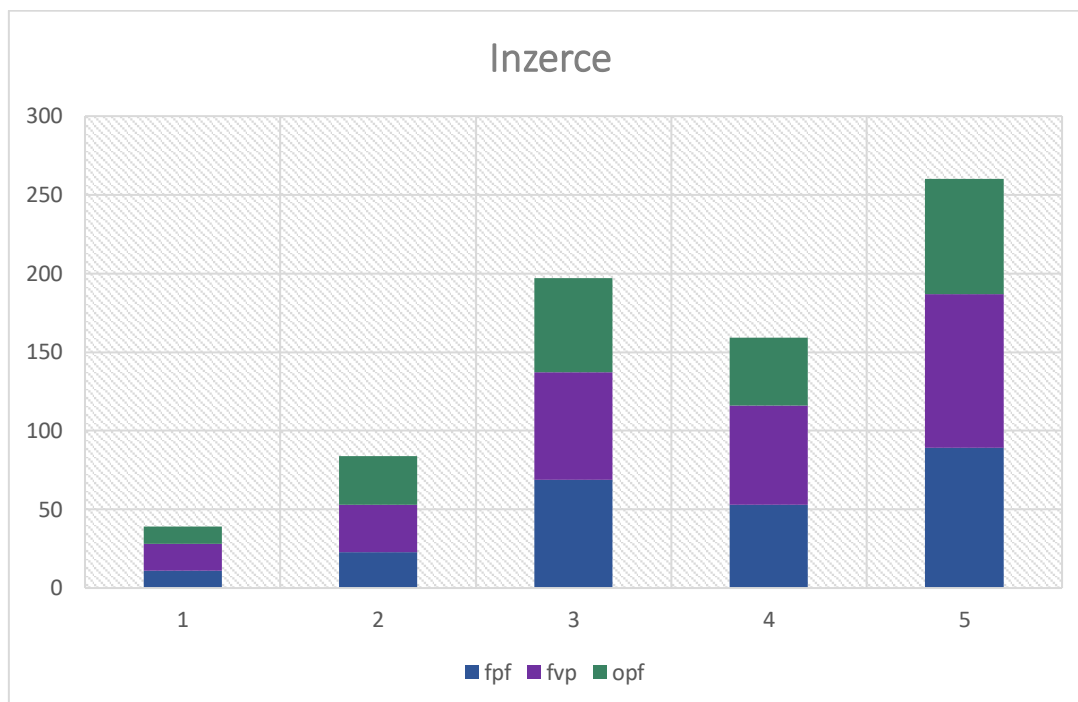
Hodnoceno na škále 1-5, kde 1 je velmi důležitý a 5 nedůležitý

1.3.5 Reportáže vysílané v rádiu



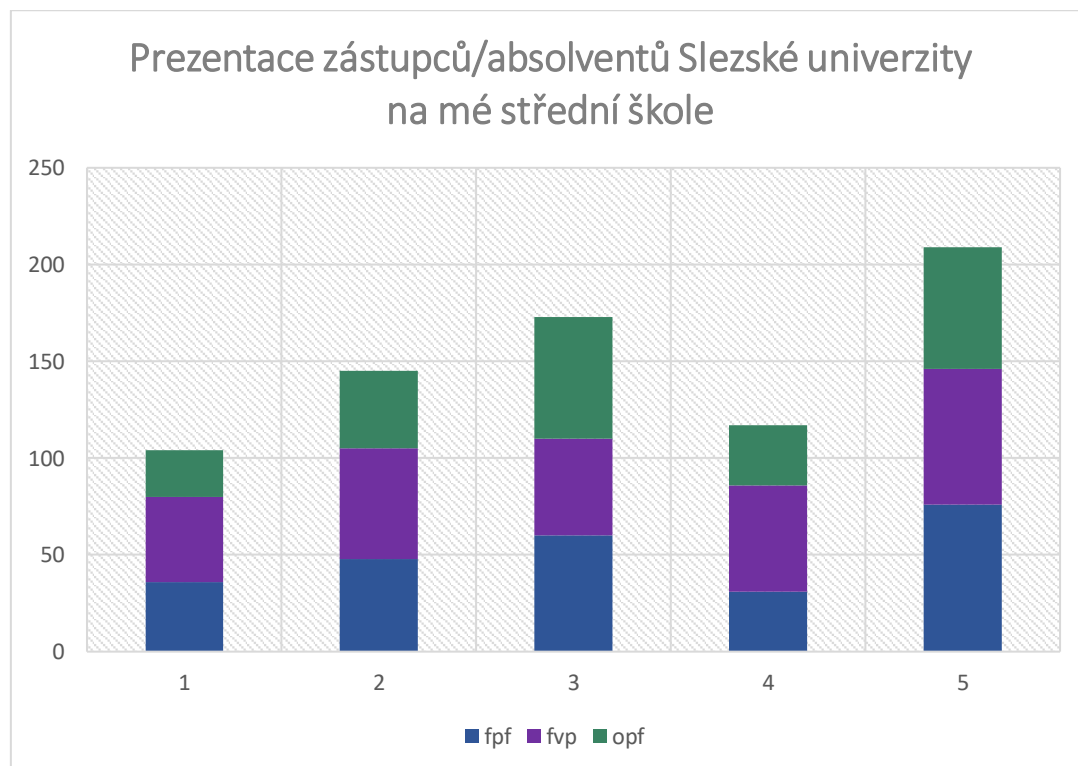
Hodnoceno na škále 1-5, kde 1 je velmi důležitý a 5 nedůležitý

1.3.6 Inzerce



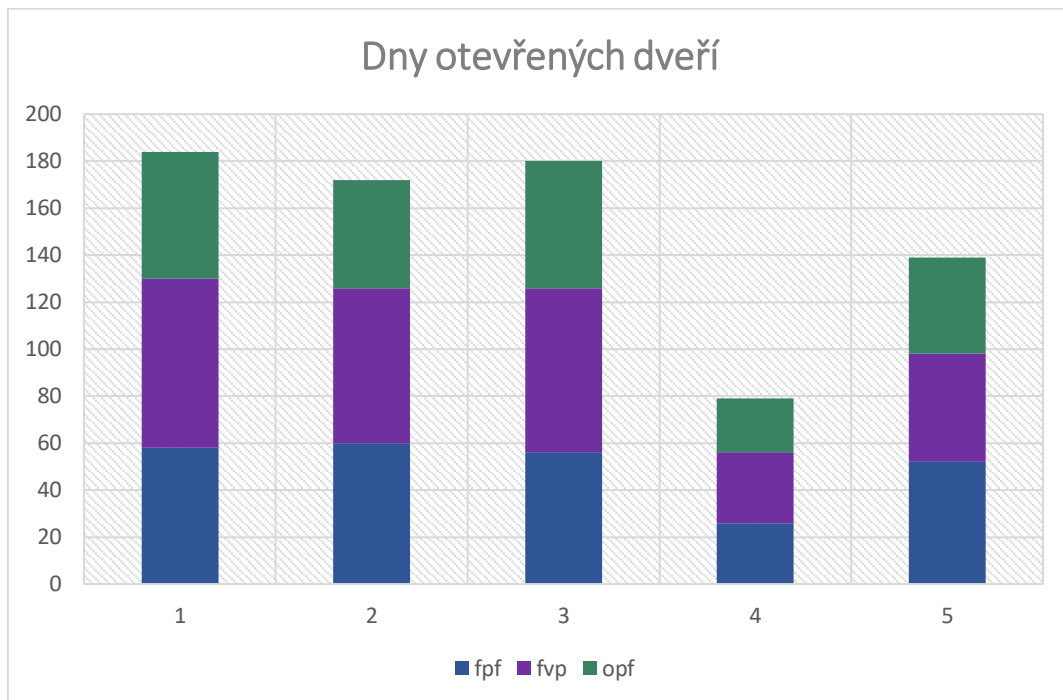
Hodnoceno na škále 1-5, kde 1 je velmi důležitý a 5 nedůležitý

1.3.7 Prezentace zástupců/absolventů Slezské univerzity na mé střední škole



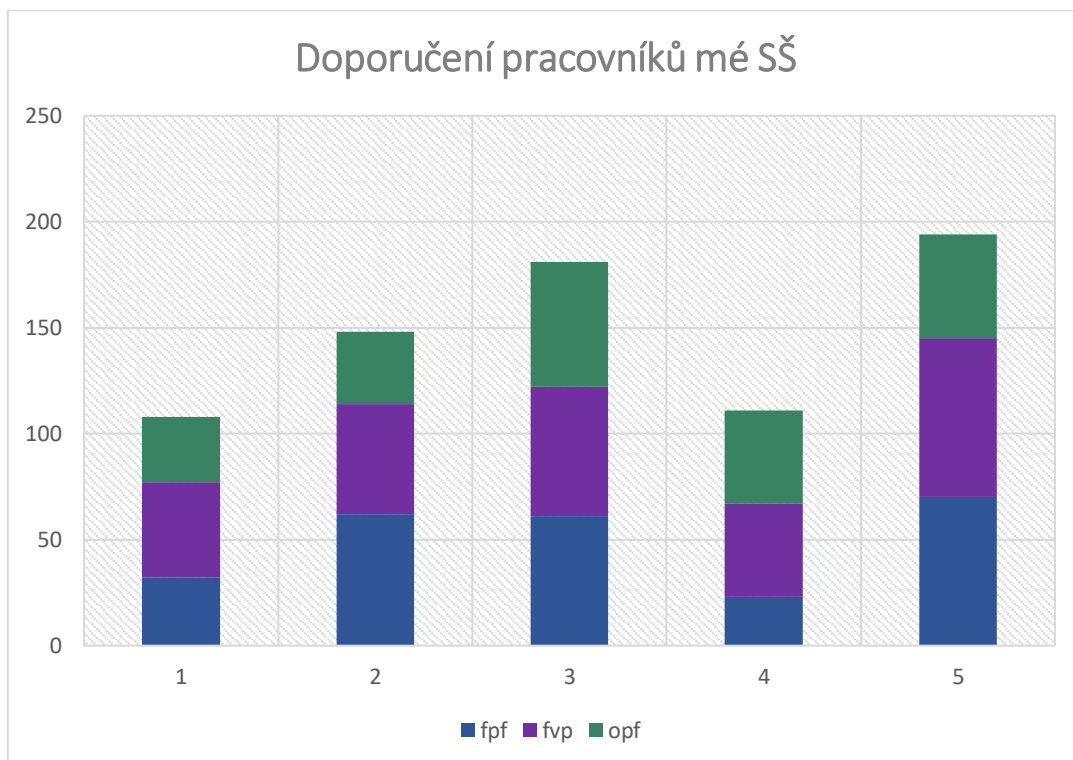
Hodnoceno na škále 1-5, kde 1 je velmi důležitý a 5 nedůležitý

1.3.8 Dny otevřených dveří



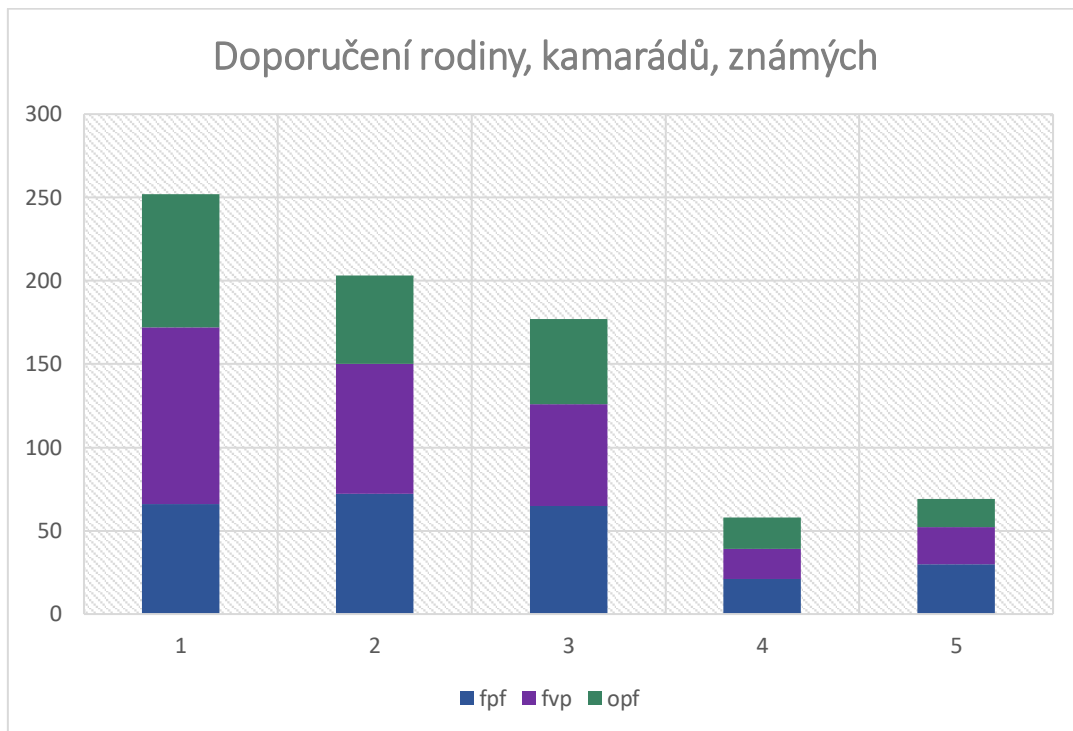
Hodnoceno na škále 1-5, kde 1 je velmi důležitý a 5 nedůležitý

1.3.9 Doporučení pracovníků mé SŠ



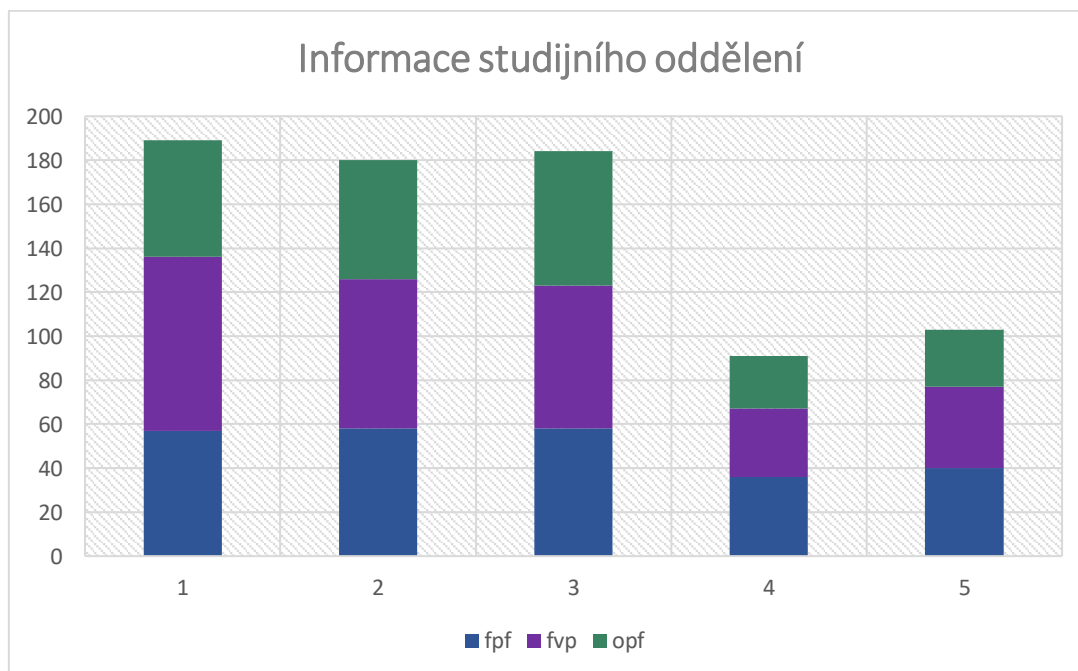
Hodnoceno na škále 1-5, kde 1 je velmi důležitý a 5 nedůležitý

1.3.10 Doporučení rodiny, kamarádů, známých



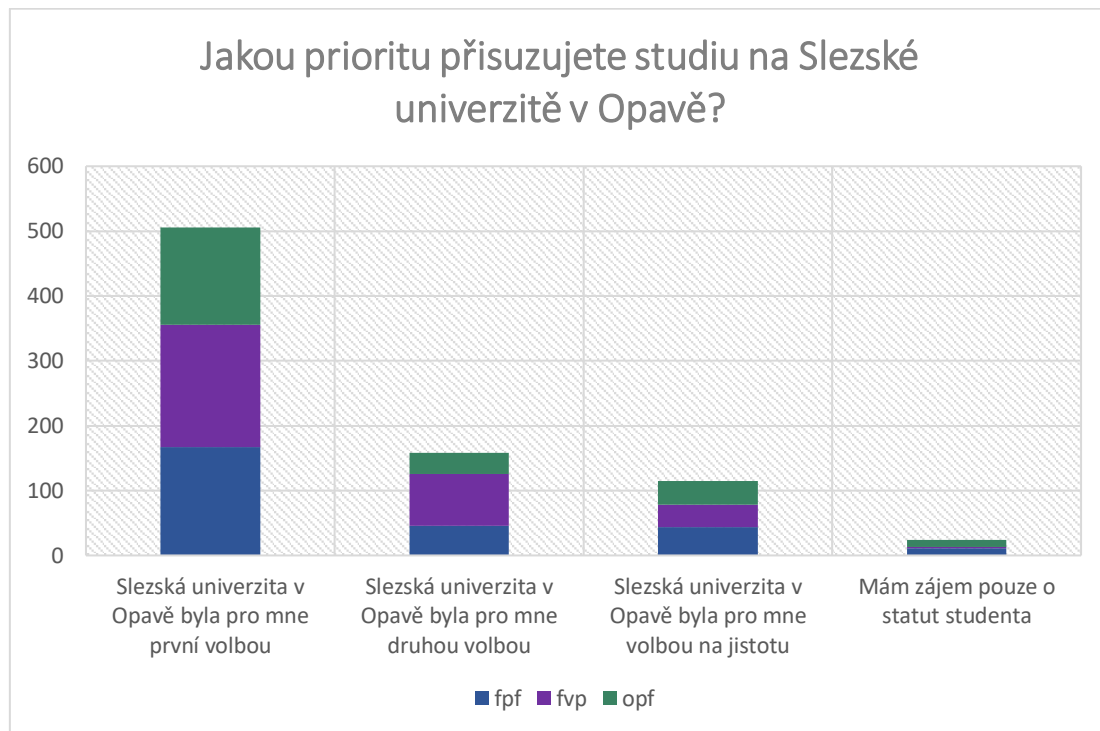
Hodnoceno na škále 1-5, kde 1 je velmi důležitý a 5 nedůležitý

1.3.11 Informace studijního oddělení

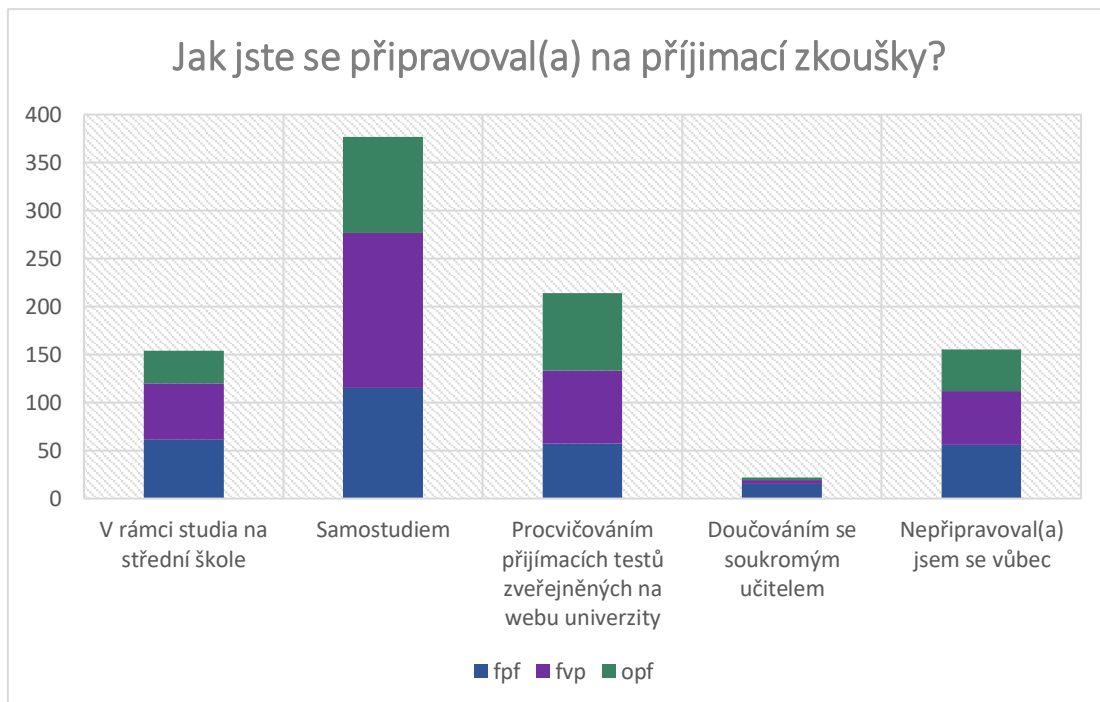


Hodnoceno na škále 1-5, kde 1 je velmi důležitý a 5 nedůležitý

1.4 Jakou prioritu přisuzujete studiu na Slezské univerzitě v Opavě?

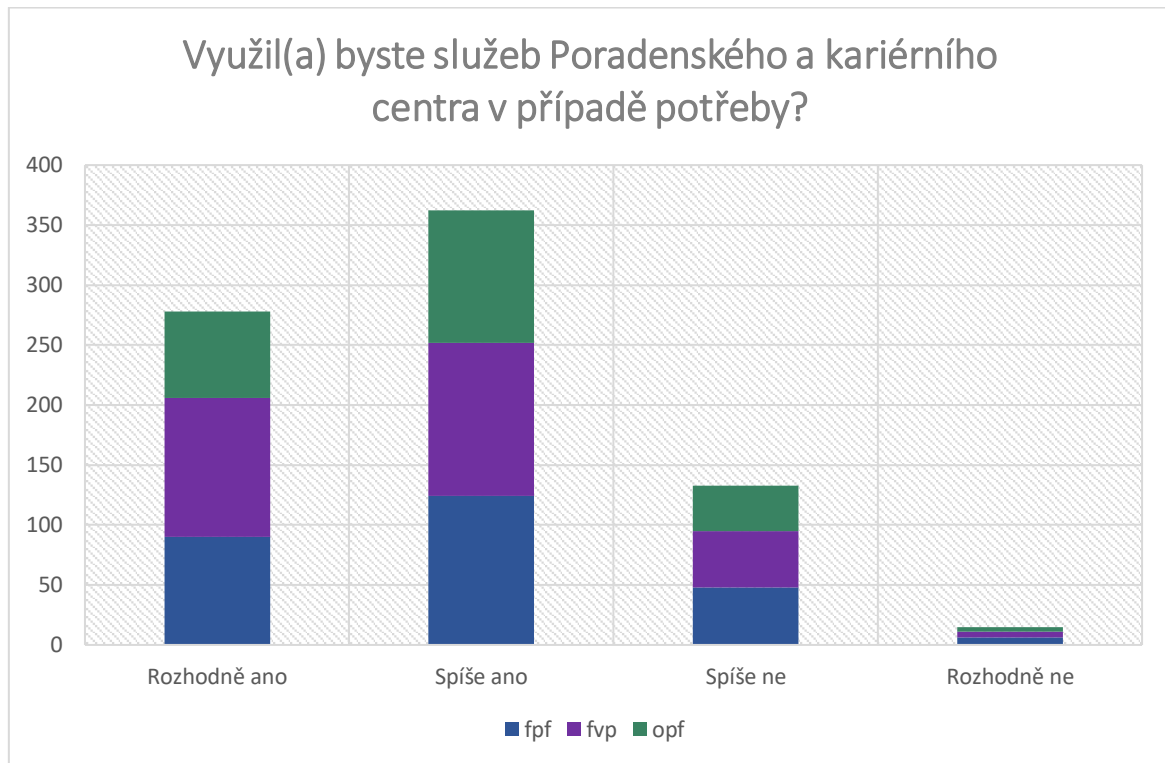


1.5 Jak jste se připravoval (a) na přijímací zkoušky?

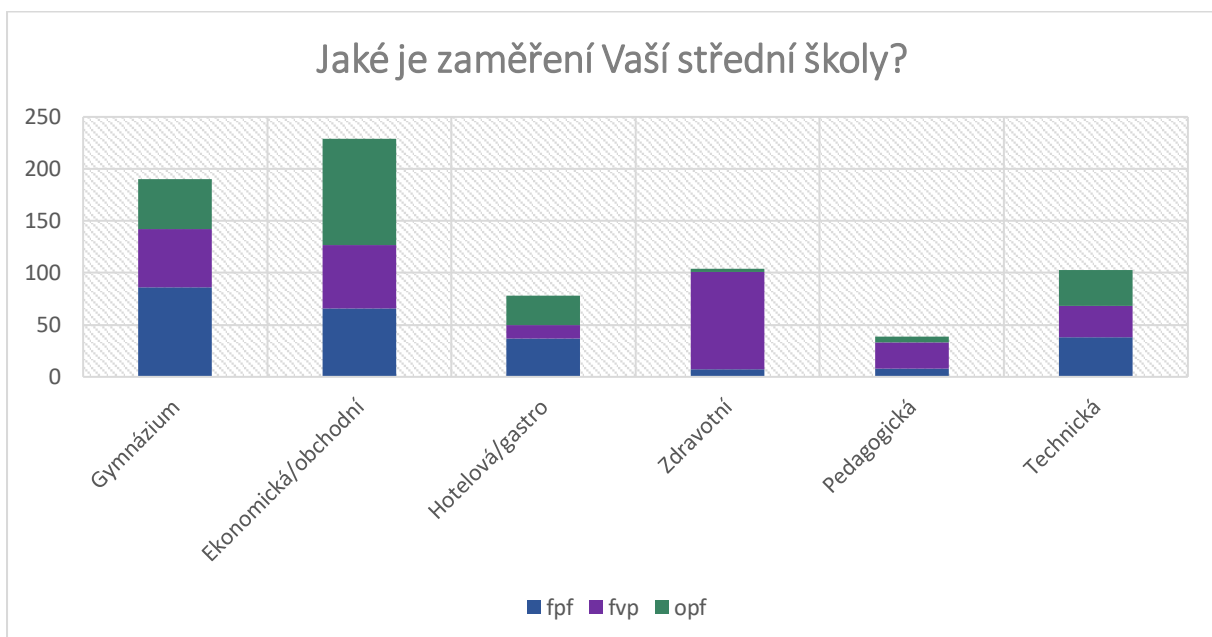


1.6 Využil (a) byste služeb Poradenského a kariérního centra v případě potřeby?

Na Slezské univerzitě v Opavě jsou uchazečům o studium a studentům poskytovány bezplatné poradenství a služby prostřednictvím Poradenského a kariérního centra. Využil(a) byste těchto služeb v případě potřeby?



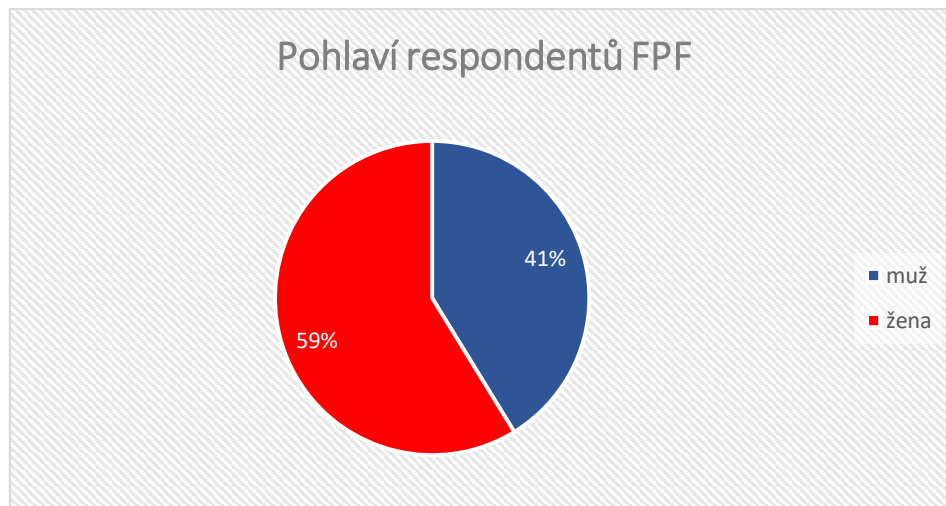
1.7 Jaké je zaměření Vaší střední školy?



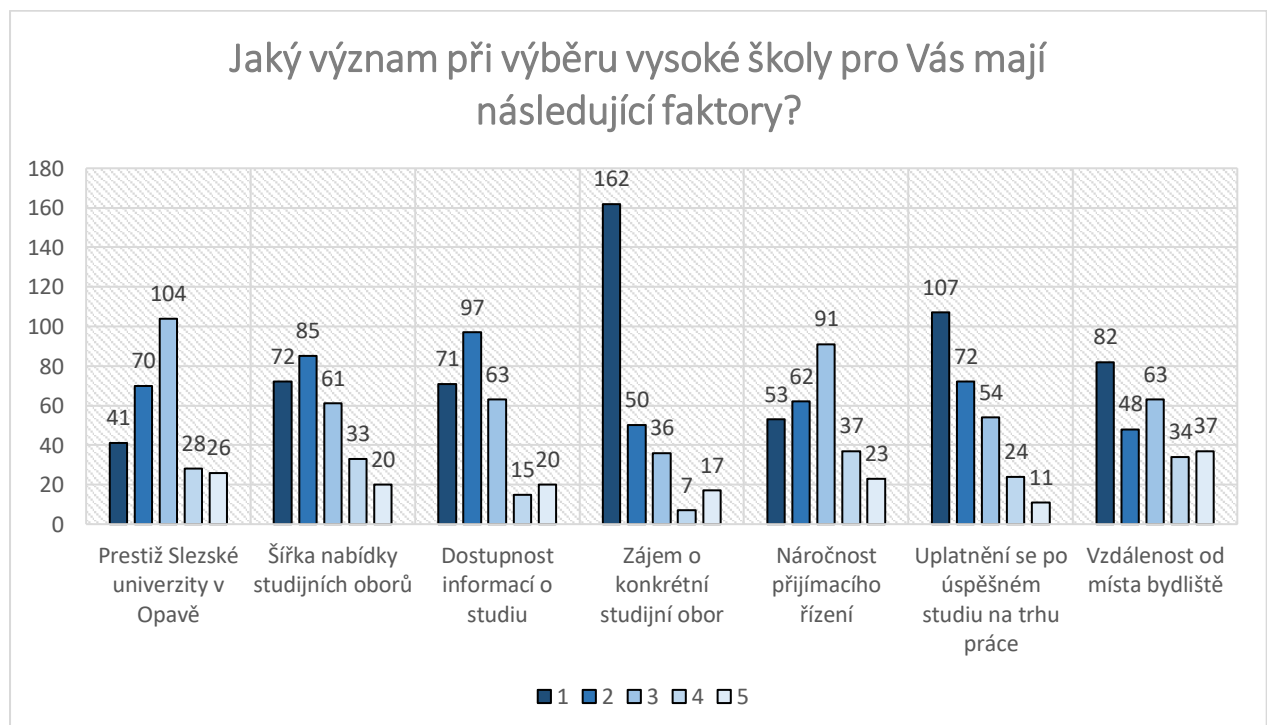
2. Motivace výběru studia – Filozoficko-přírodovědecká fakulta v Opavě (FPF)

V prvním kole přijímacího řízení do akademického roku 2017/2018 bylo do bakalářského studia na FPF SU přijato 509 uchazečů. Ke studiu se následně zapsalo 340 (67%) přijatých uchazečů. Dotazník pak vyplnilo 280 respondentů (82%).

2.1 Pohlaví respondentů Filozoficko-přírodovědecké fakulty v Opavě

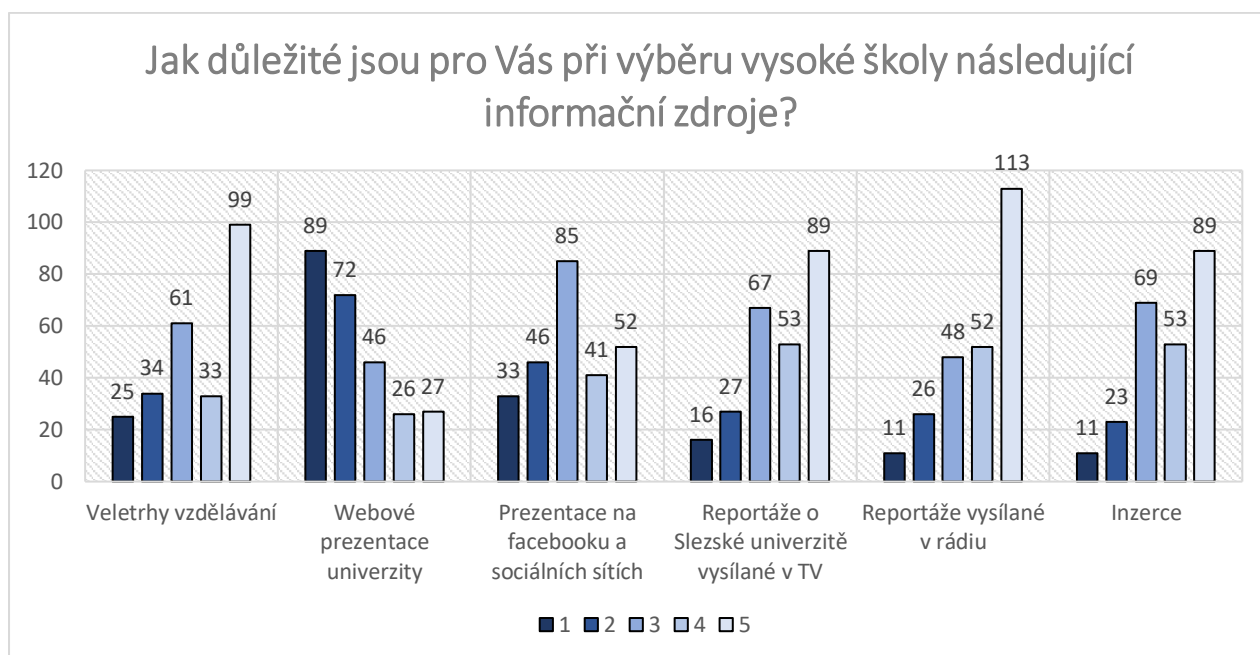


2.2 Jaký význam při výběru vysoké školy pro Vás mají následující faktory?

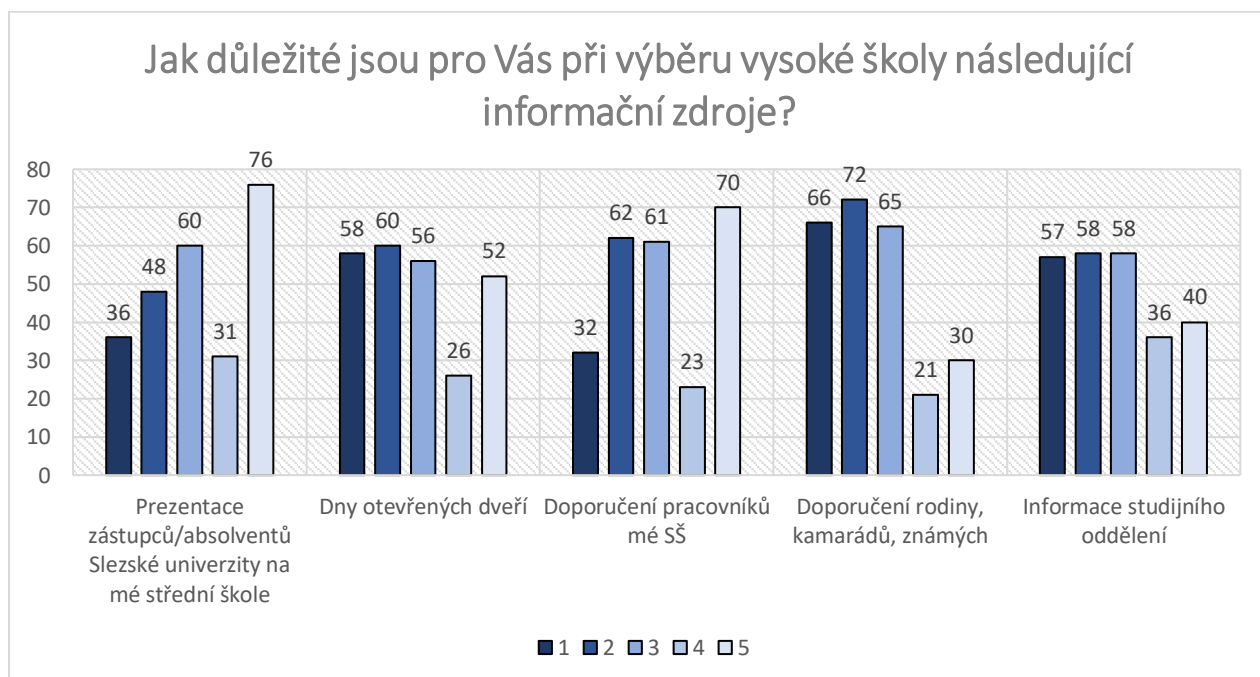


Hodnoceno na škále 1-5, kde 1 je velmi důležitý a 5 nedůležitý

2.3 Jak důležité jsou pro Vás při výběru vysoké školy následující informační zdroje tzn., kde jste se o studiu na Slezské univerzitě v Opavě dozvěděl(a)?

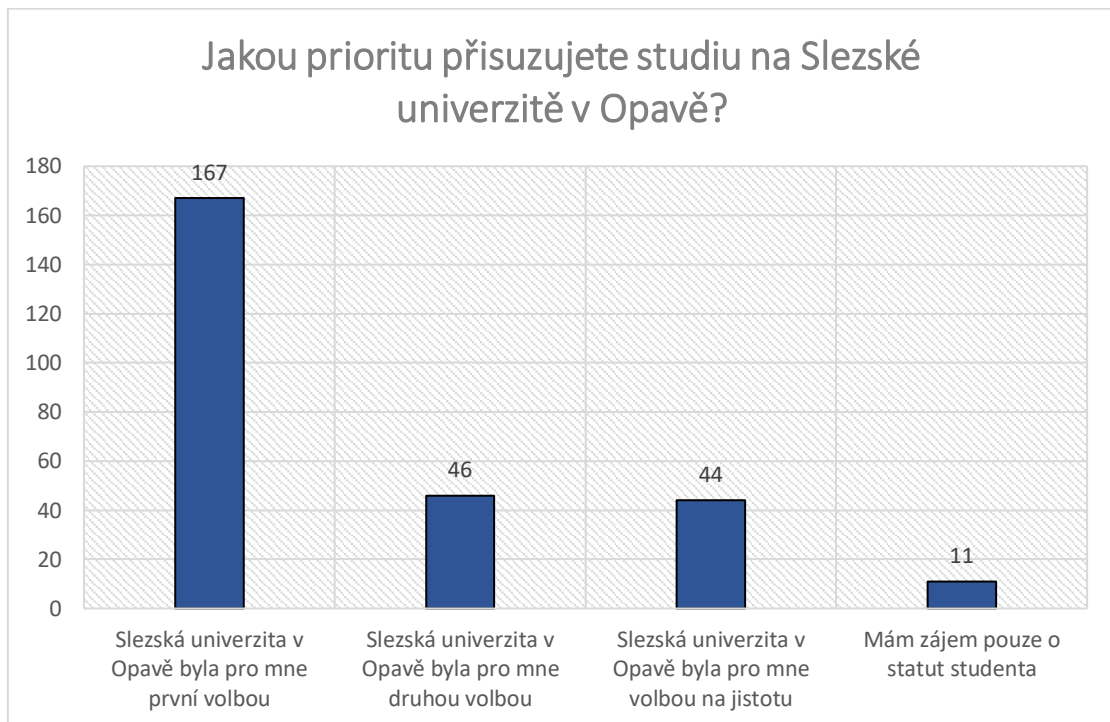


Hodnoceno na škále 1-5, kde 1 je velmi důležitý a 5 nedůležitý

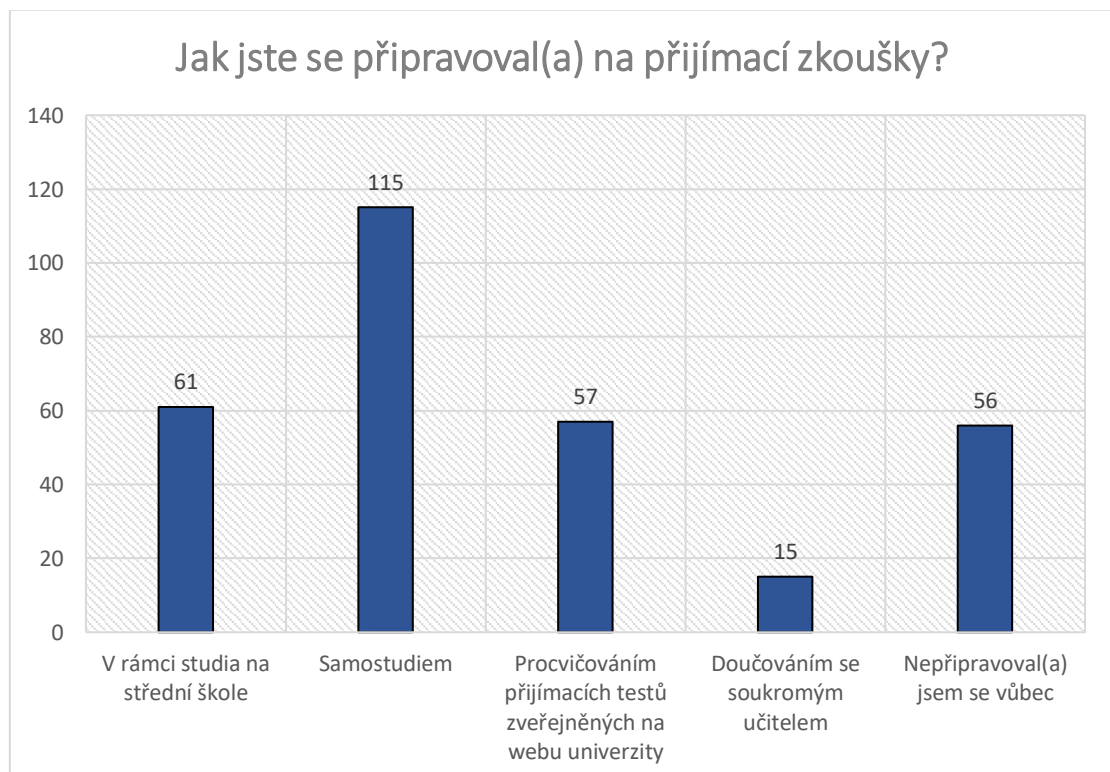


Hodnoceno na škále 1-5, kde 1 je velmi důležitý a 5 nedůležitý

2.4 Jakou prioritu přisuzujete studiu na Slezské univerzitě v Opavě?

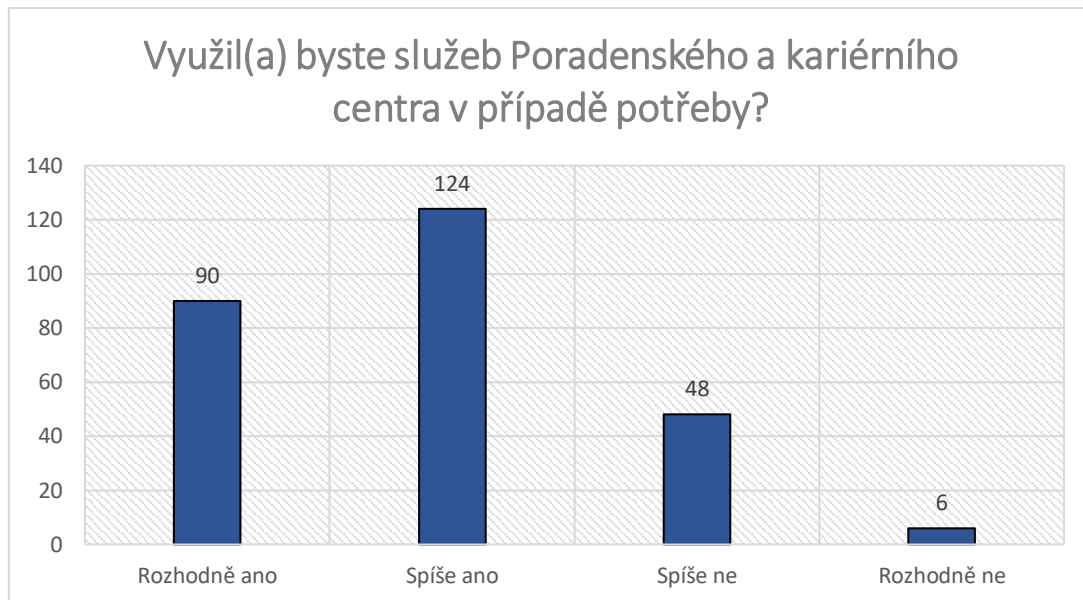


2.5 Jak jste se připravoval (a) na přijímací zkoušky?

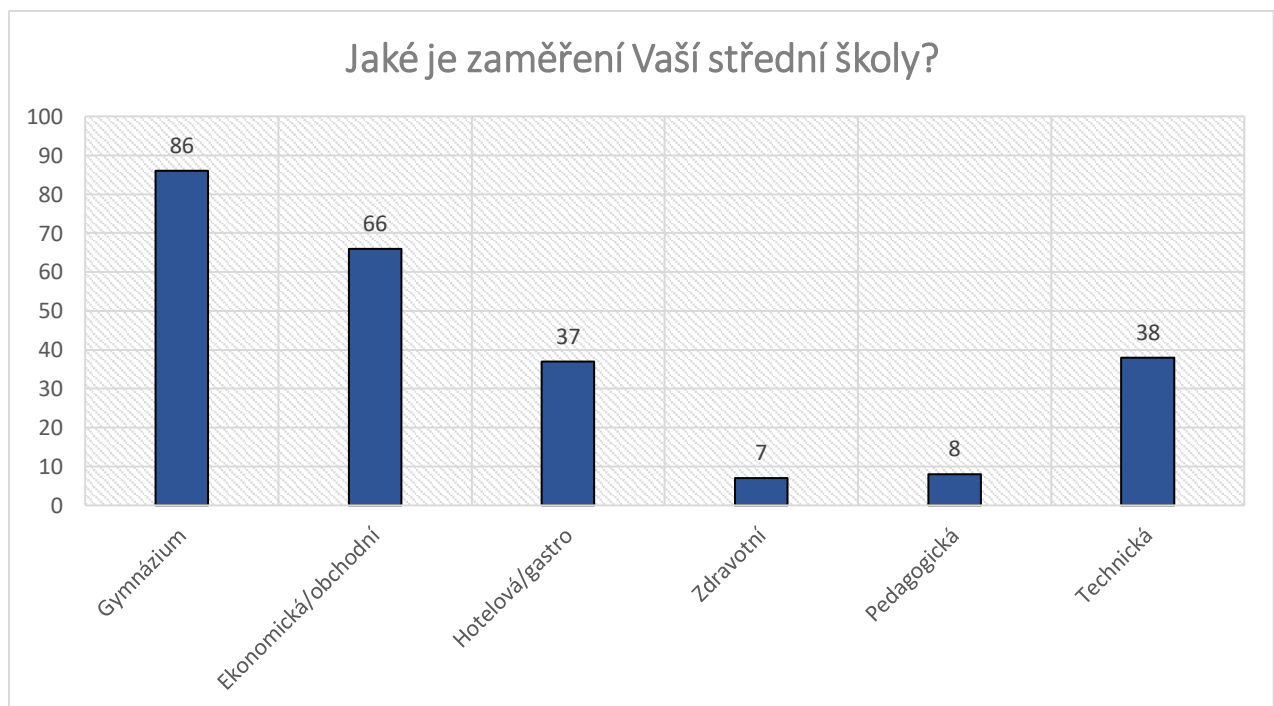


2.6 Využil(a) byste služeb Poradenského a kariérního centra v případě potřeby?

Na Slezské univerzitě v Opavě jsou uchazečům o studium a studentům poskytovány bezplatné poradenství a služby prostřednictvím Poradenského a kariérního centra. Využil(a) byste těchto služeb v případě potřeby?



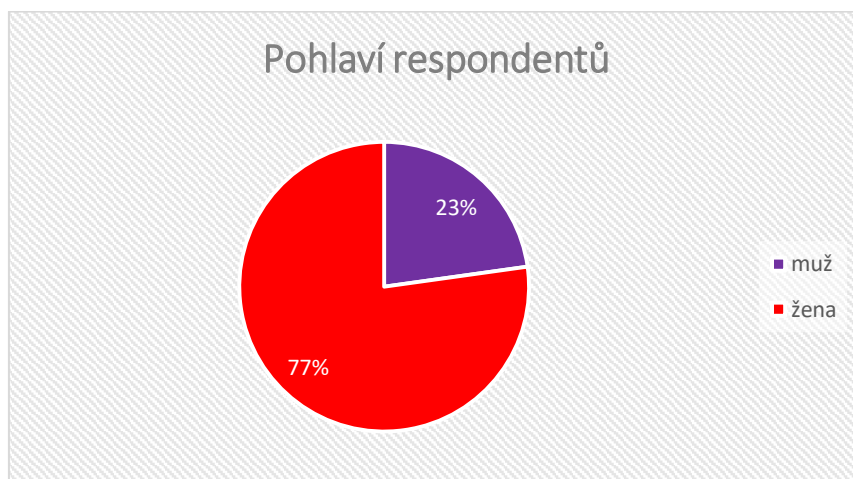
2.7 Jaké je zaměření Vaší střední školy?



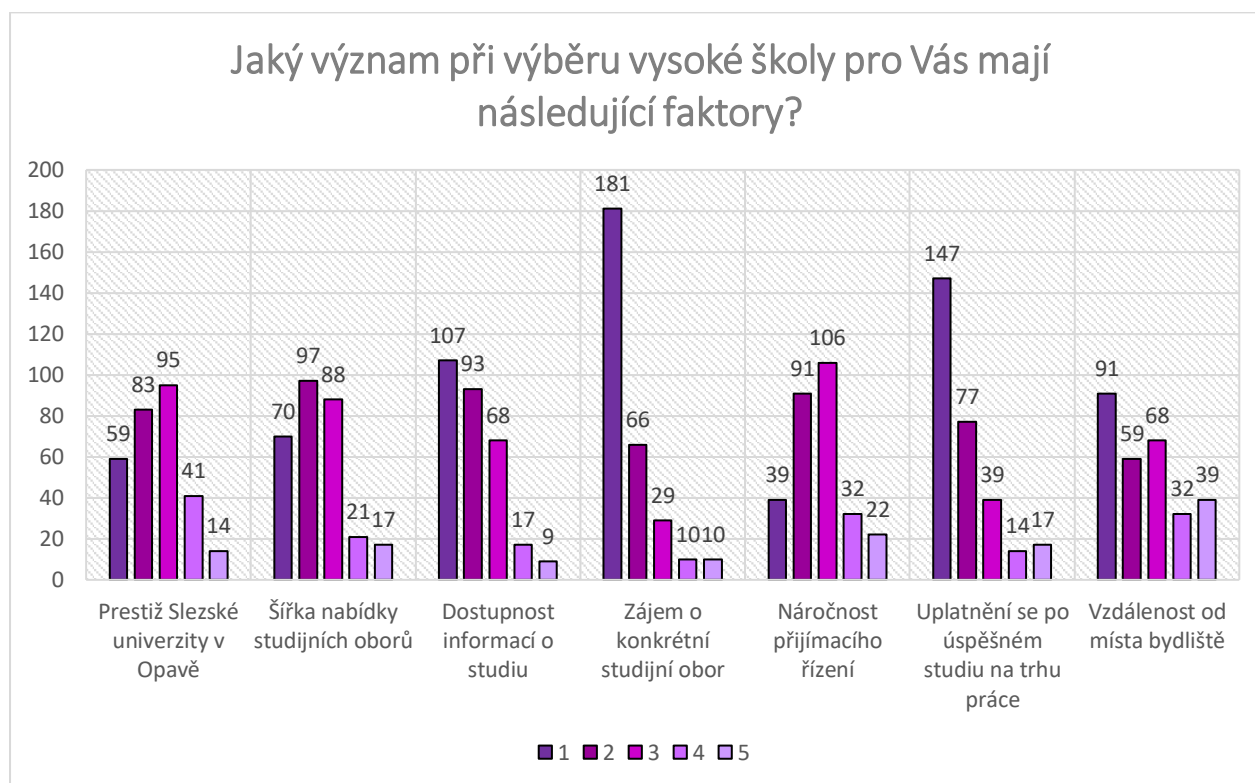
3. Motivace výběru studia – Fakulta veřejných politik v Opavě (FVP)

V prvním kole přijímacího řízení do akademického roku 2017/2018 bylo do bakalářského studia na FVP SU přijato 541 uchazečů. Ke studiu se následně zapsalo 365 (67%) přijatých uchazečů. Dotazník pak vyplnilo 303 respondentů (83%).

3.1 Pohlaví respondentů Fakulty veřejných politik v Opavě

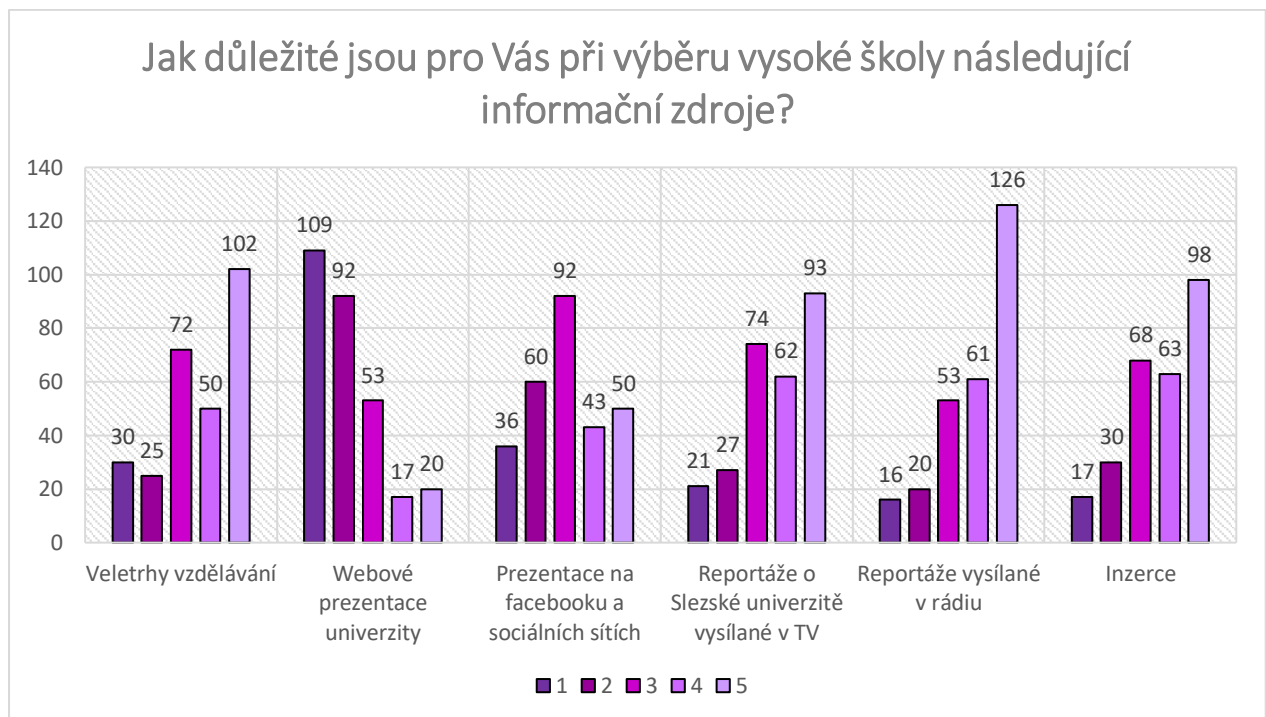


3.2 Jaký význam při výběru vysoké školy pro Vás mají následující faktory?

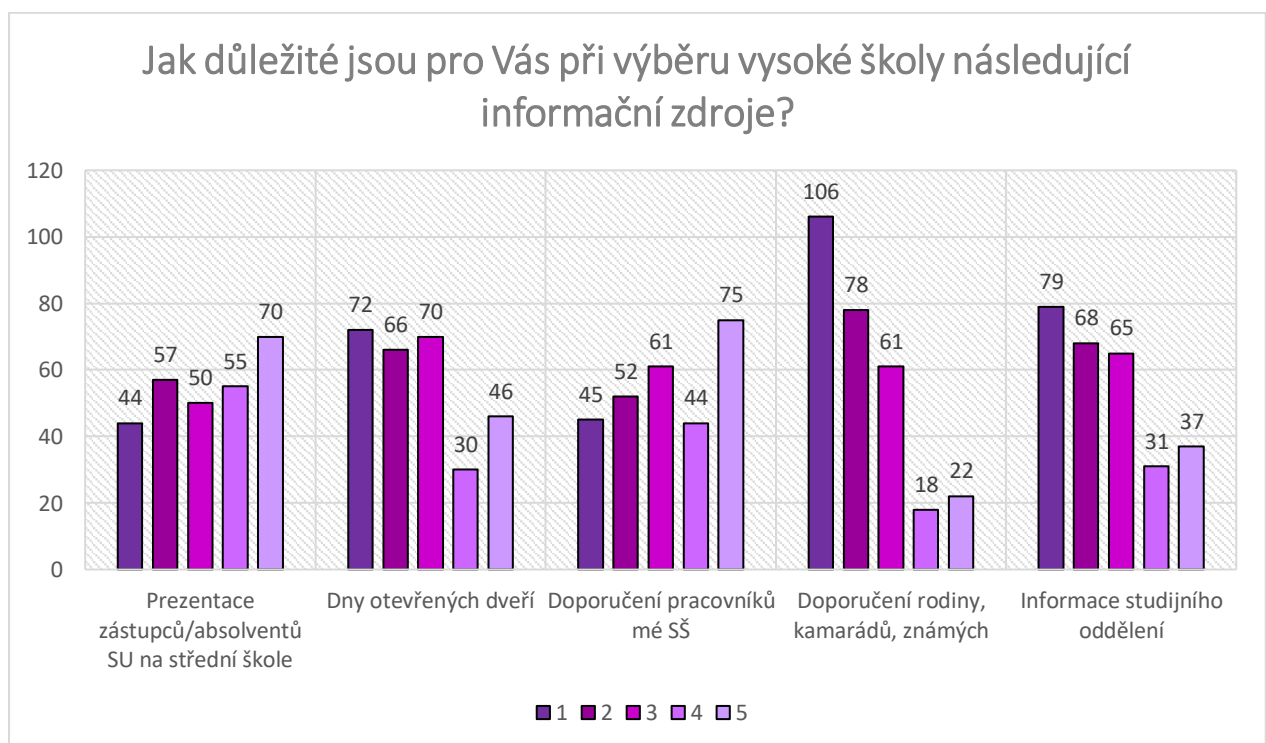


Hodnoceno na škále 1-5, kde 1 je velmi důležitý a 5 nedůležitý

3.3 Jak důležité jsou pro Vás při výběru vysoké školy následující informační zdroje tzn., kde jste se o studiu na Slezské univerzitě v Opavě dozvěděl(a)?

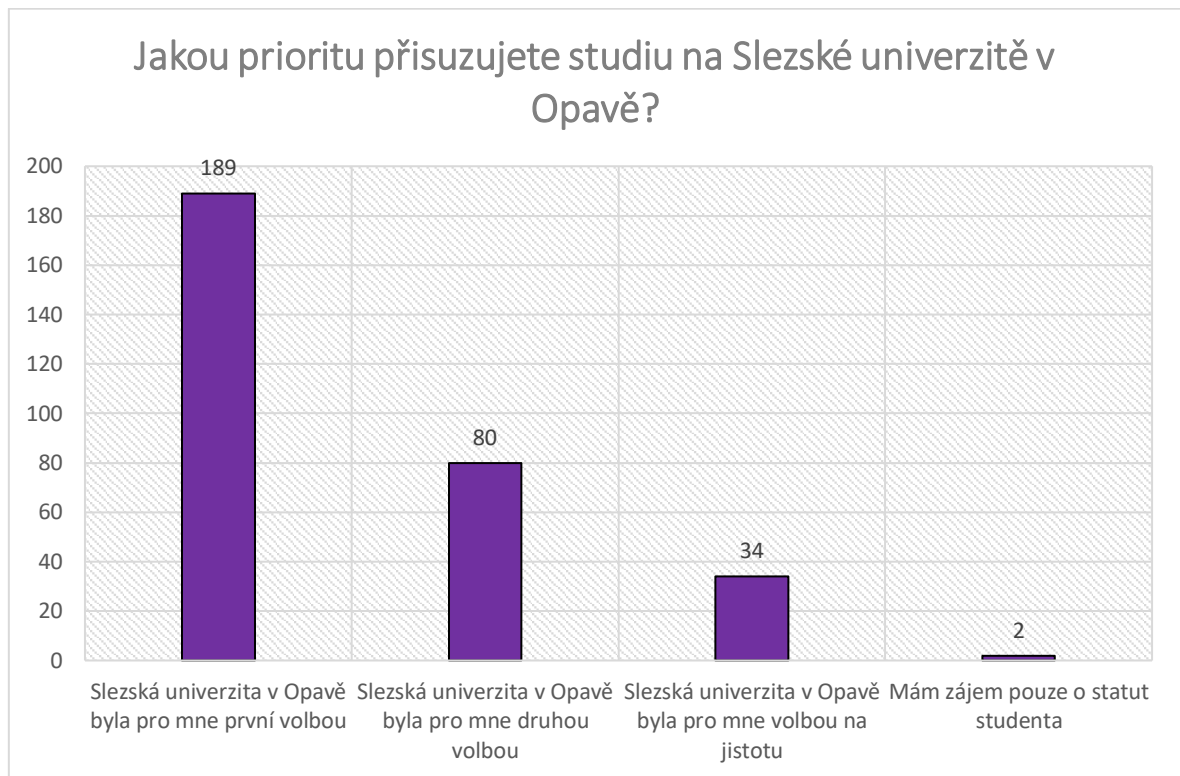


Hodnoceno na škále 1-5, kde 1 je velmi důležitý a 5 nedůležitý

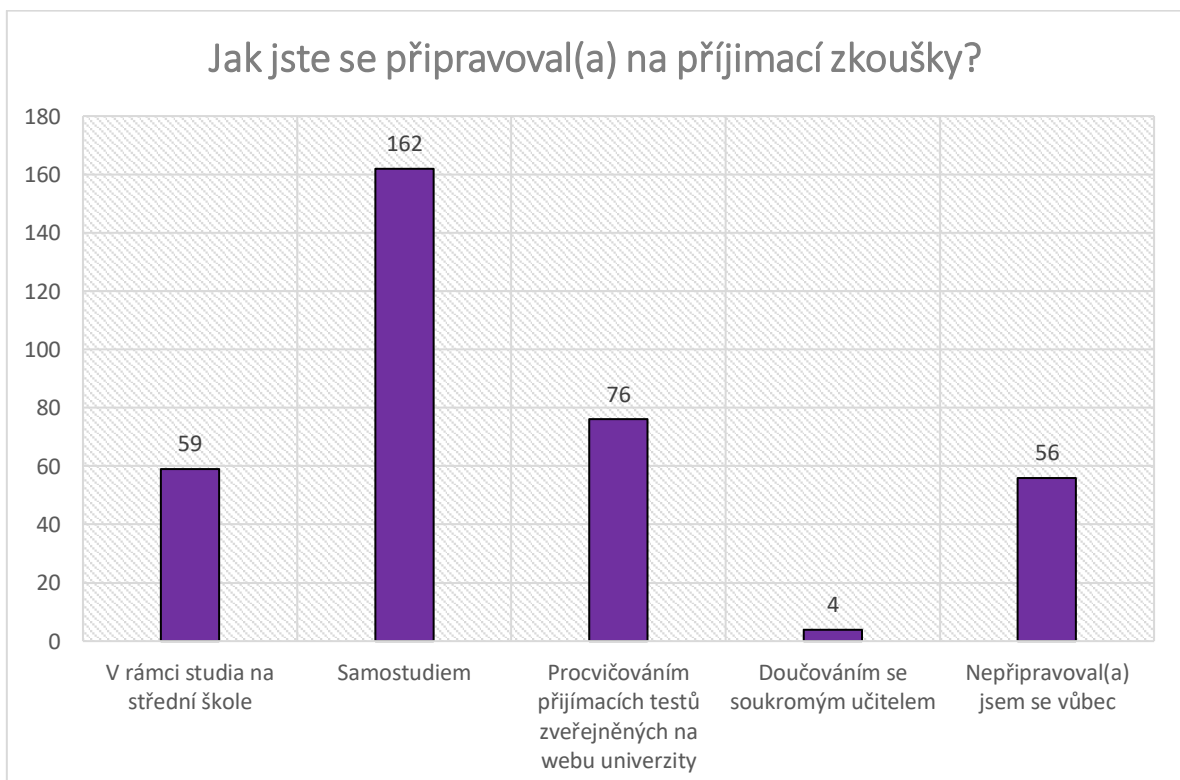


Hodnoceno na škále 1-5, kde 1 je velmi důležitý a 5 nedůležitý

3.4 Jakou prioritu přisuzujete studiu na Slezské univerzitě v Opavě?

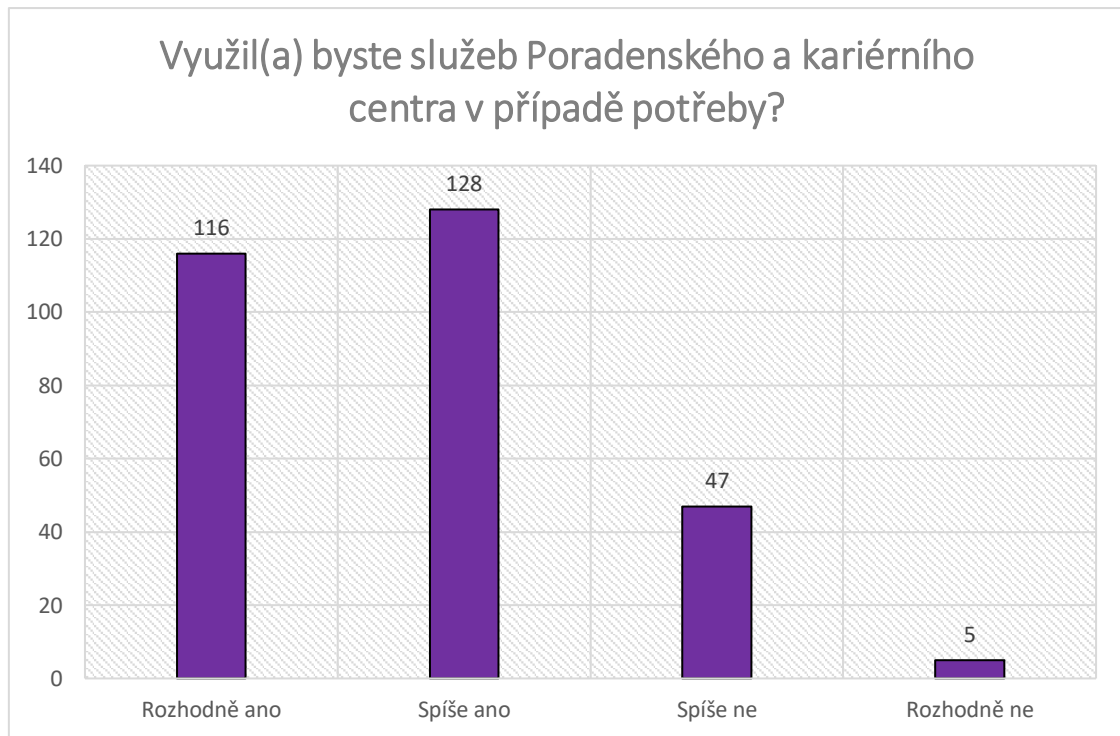


3.5 Jak jste se připravoval (a) na přijímací zkoušky?

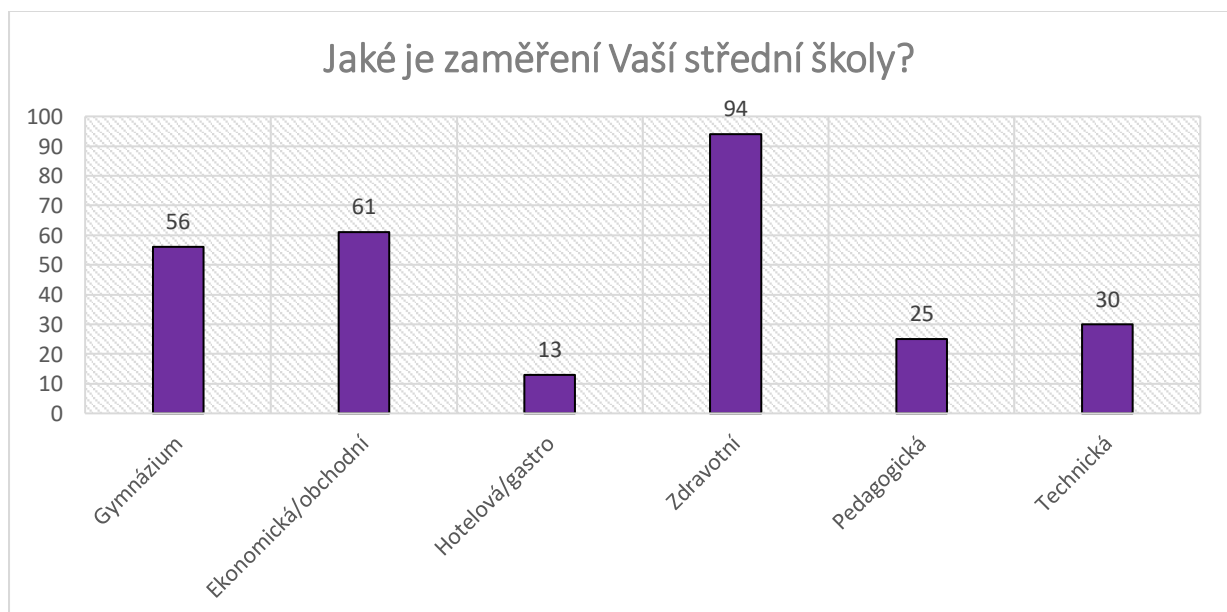


3.6 Využil(a) byste služeb Poradenského a kariérního centra v případě potřeby?

Na Slezské univerzitě v Opavě jsou uchazečům o studium a studentům poskytovány bezplatné poradenství a služby prostřednictvím Poradenského a kariérního centra. Využil(a) byste těchto služeb v případě potřeby?



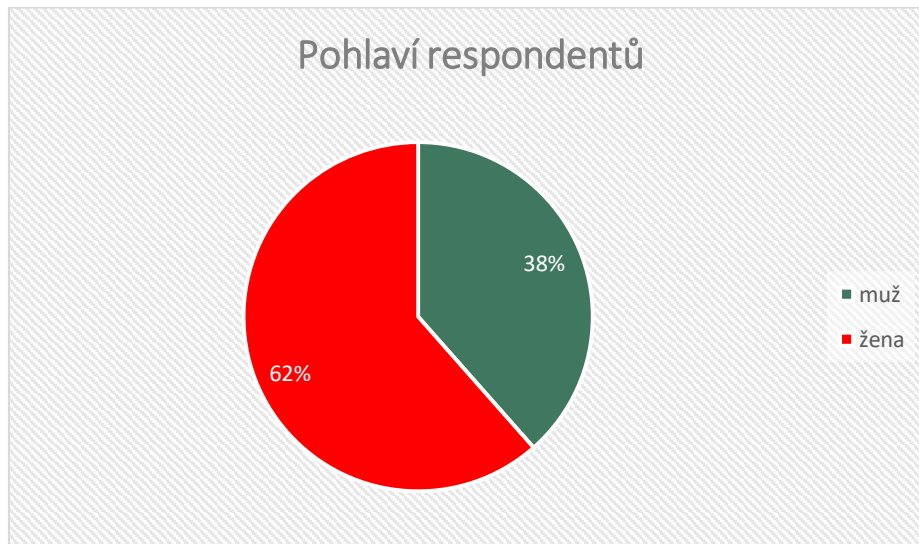
3.7 Jaké je zaměření Vaší střední školy?



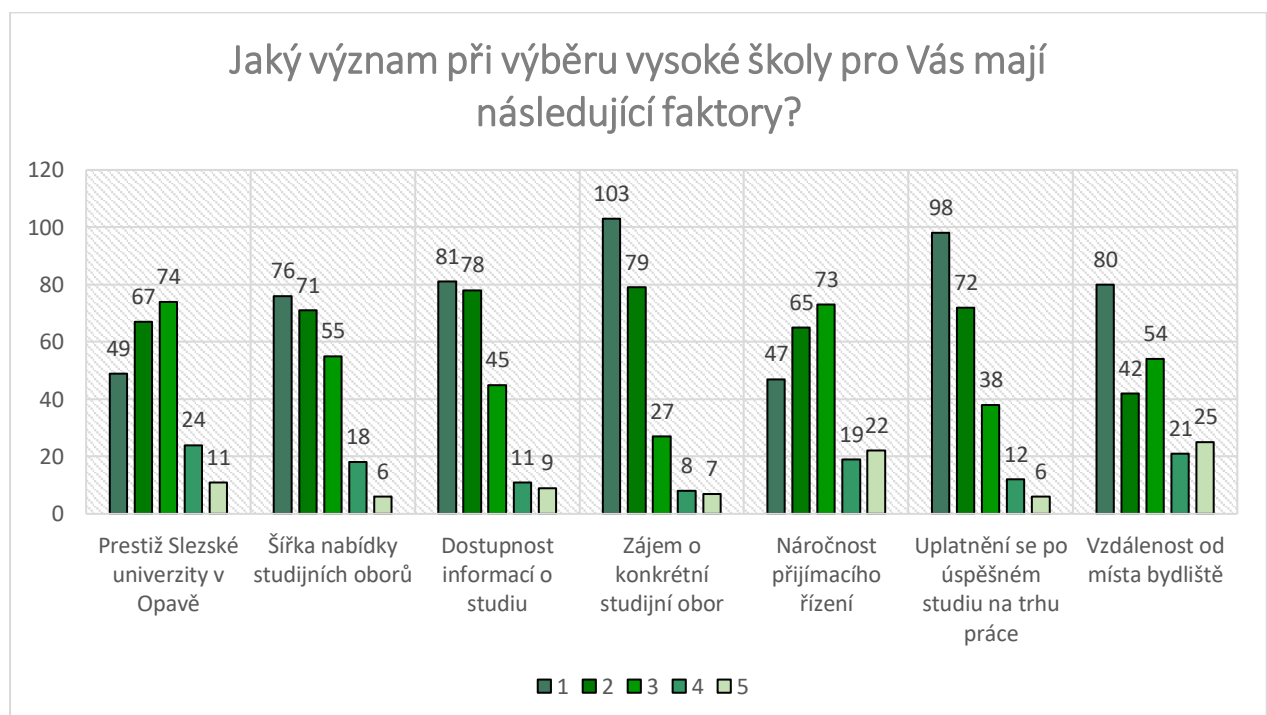
4. Motivace výběru studia – Obchodně podnikatelská fakulta v Karviné (OPF)

V prvním kole přijímacího řízení do akademického roku 2017/2018 bylo do bakalářského studia na OPF SU přijato 486 uchazečů. Ke studiu se následně zapsalo 295 (61%) přijatých uchazečů. Dotazník pak vyplnilo 226 respondentů (77%).

4.1 Pohlaví respondentů Obchodně podnikatelské fakulty v Karviné

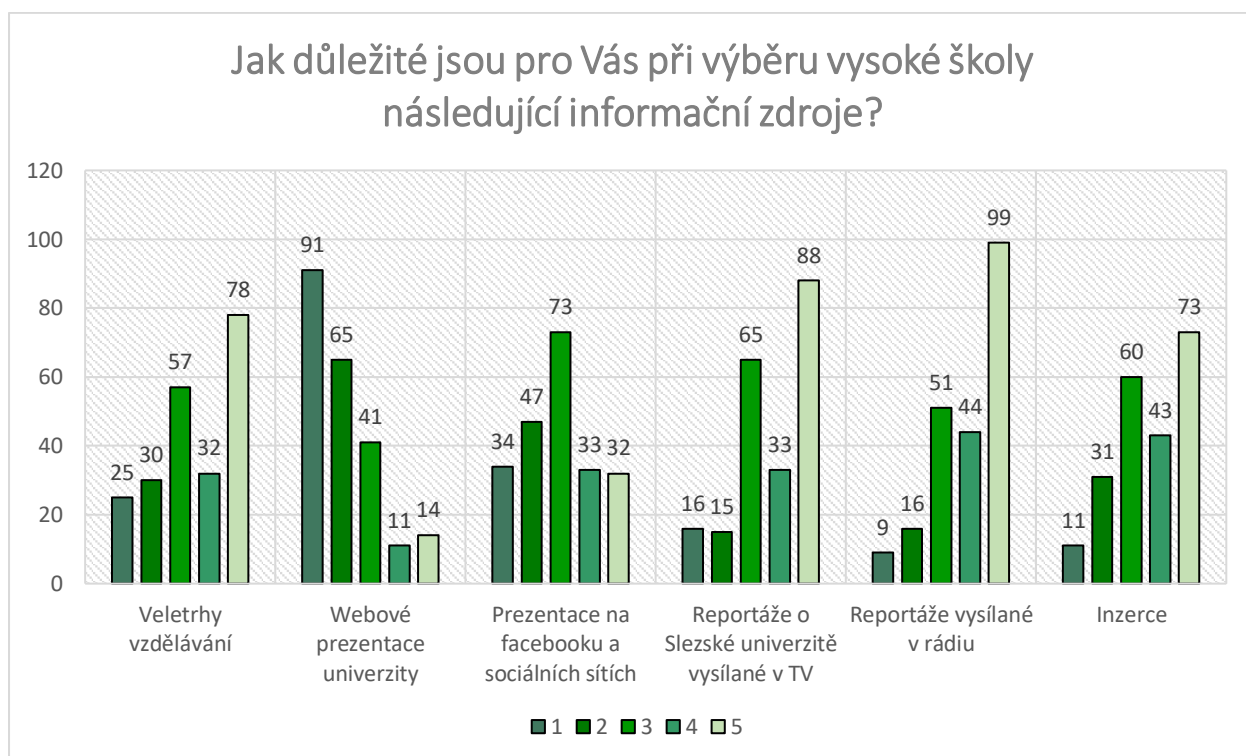


4.2 Jaký význam při výběru vysoké školy pro Vás mají následující faktory?

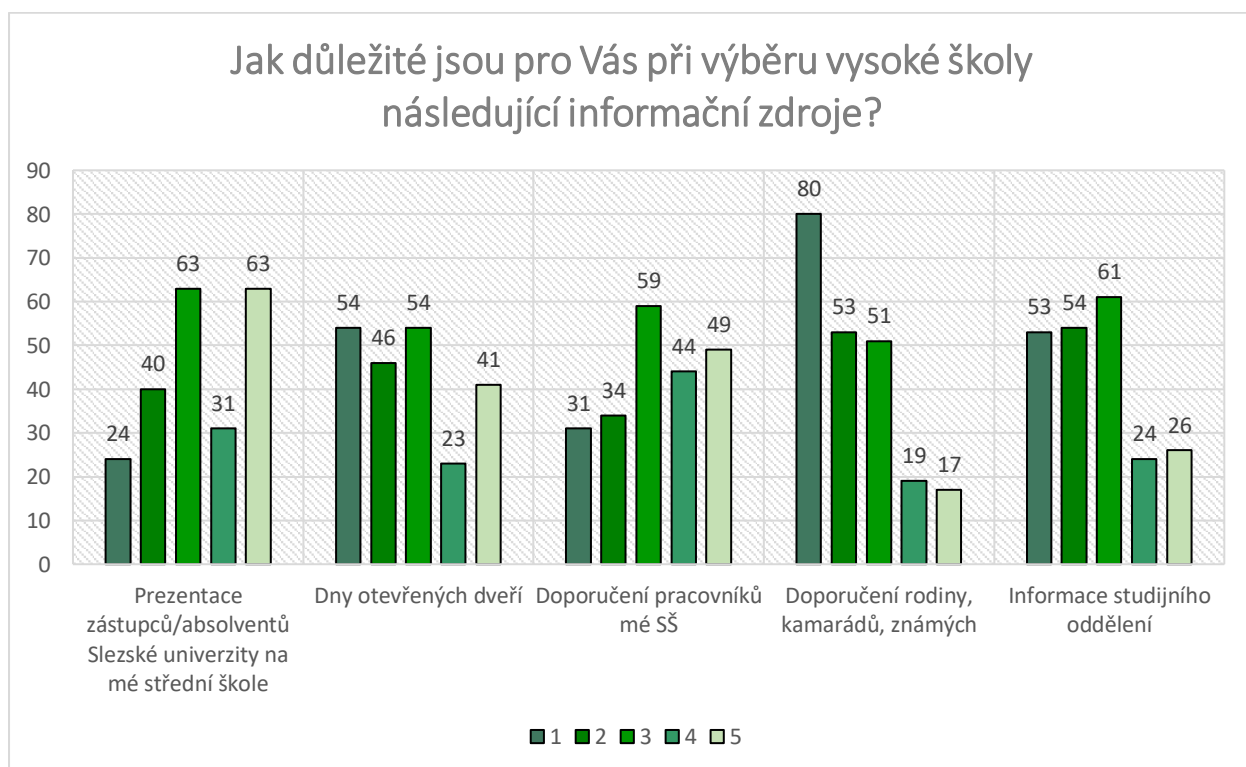


Hodnoceno na škále 1-5, kde 1 je velmi důležitý a 5 nedůležitý

4.3 Jak důležité jsou pro Vás při výběru vysoké školy následující informační zdroje, tzn. kde jste se o studiu na Slezské univerzitě v Opavě dozvěděl(a)?

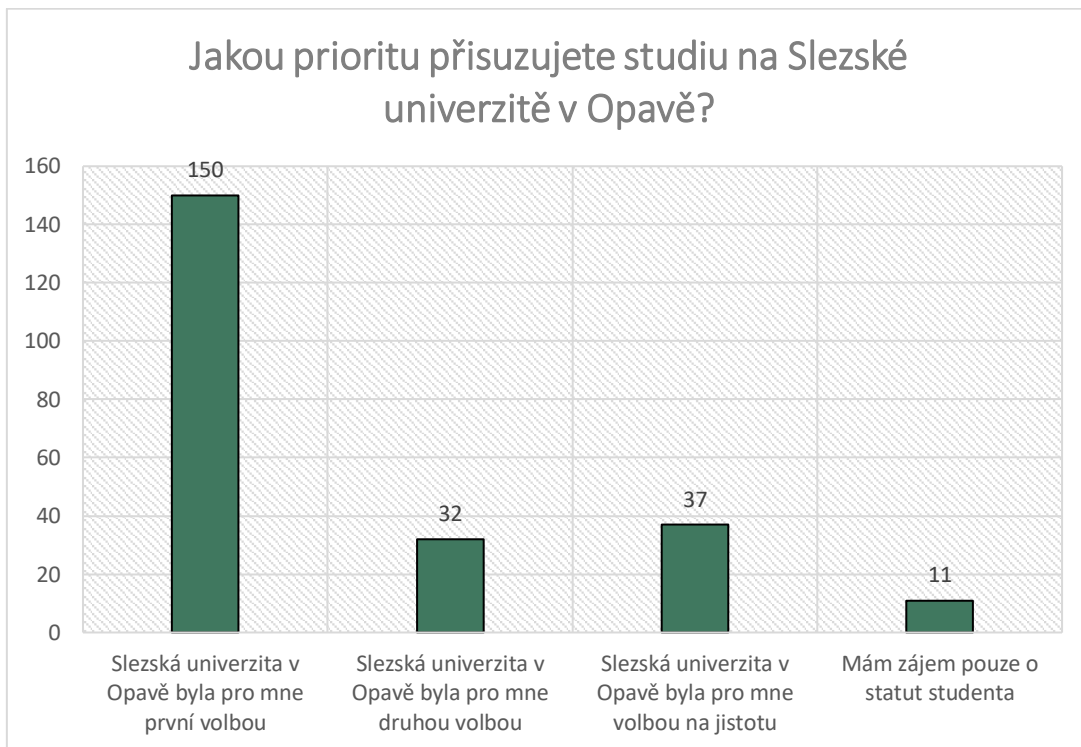


Hodnoceno na škále 1-5, kde 1 je velmi důležitý a 5 nedůležitý

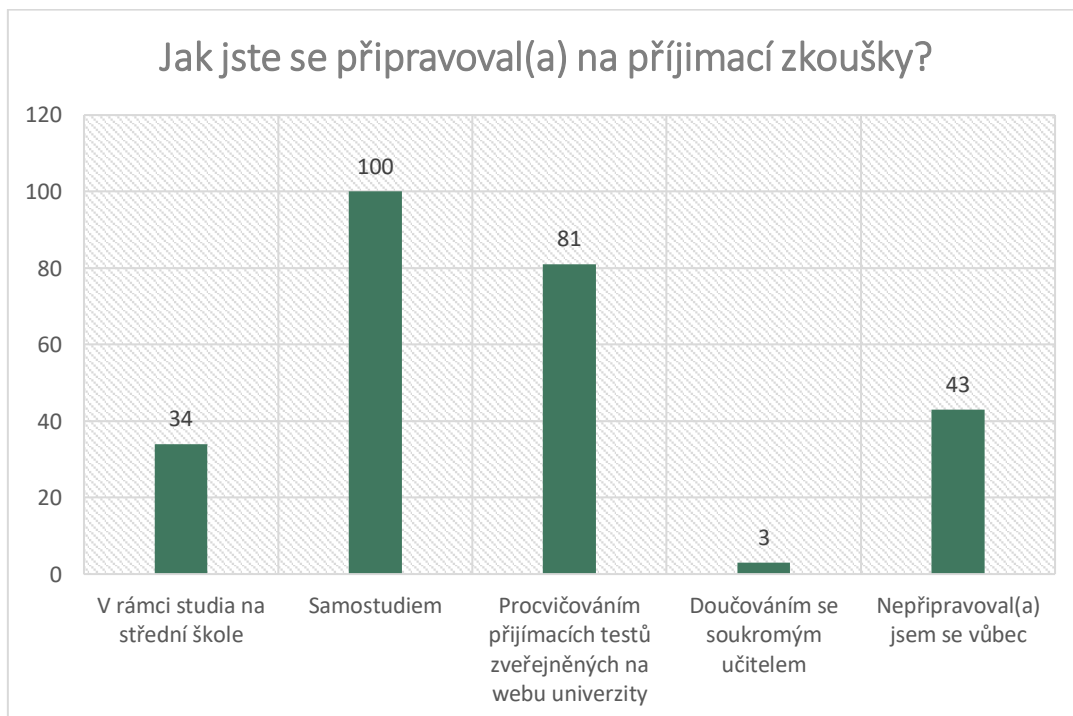


Hodnoceno na škále 1-5, kde 1 je velmi důležitý a 5 nedůležitý

4.4 Jakou prioritu přisuzujete studiu na Slezské univerzitě v Opavě?

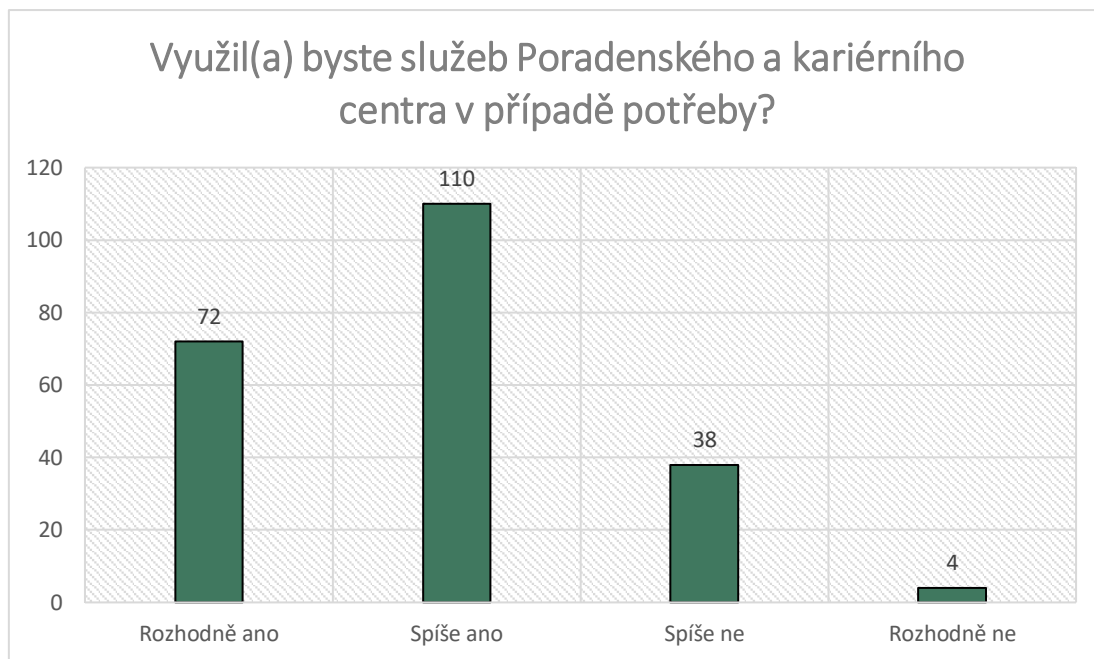


4.5 Jak jste se připravoval (a) na přijímací zkoušky?



4.6 Využil (a) byste služeb Poradenského a kariérního centra v případě potřeby?

Na Slezské univerzitě v Opavě jsou uchazečům o studium a studentům poskytovány bezplatné poradenství a služby prostřednictvím Poradenského a kariérního centra. Využil(a) byste těchto služeb v případě potřeby?



4.7 Jaké je zaměření Vaší střední školy?

