

**SLEZSKÁ
UNIVERZITA
V OPAVĚ**



Univerzitní komunitní síť SU v Opavě

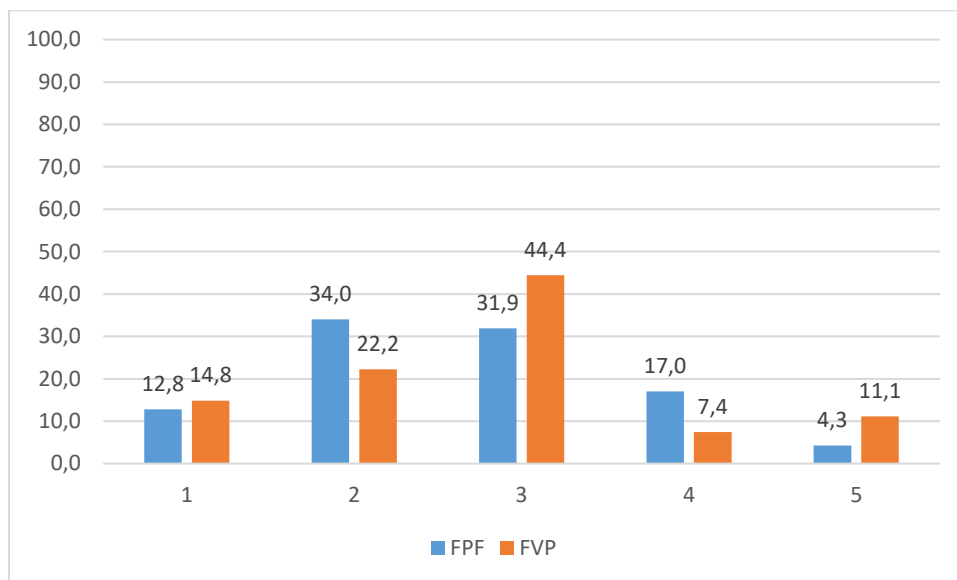
vybraná srovnání – studenti SU

Zpracoval: Mgr. Michal Kuděla, Mgr. Petr Ryppl
V Opavě dne 30.5.2019

Otázka: Zajímalo by mě, zdali studenti 1. ročníku Bc. Studia FPF více spokojeni se vzhledem webových stránek nežli jejich kolegové z FVP.

Odpověď: Studenti FPF jsou více spokojeni se vzhledem webu. Tento rozdíl však není velký kromě níže uvedeného grafu, který zachycuje rozložení jednotlivých známek (připomínám, že se jedná pouze o studenty 1. ročníků Bc.) přidávám i hodnoty aritmetického průměru: FPF = 2,66; FVP = 2,78

Graf – spokojenost se vzhledem webu (v %) studentů 1. roč. Bc. Studia na FPF a FVP



Tabulka – spokojenost se vzhledem webu (v %) studentů 1. roč. Bc. Studia na FPF a FVP

	FPF	FVP
1	12,8	14,8
2	34,0	22,2
3	31,9	44,4
4	17,0	7,4
5	4,3	11,1

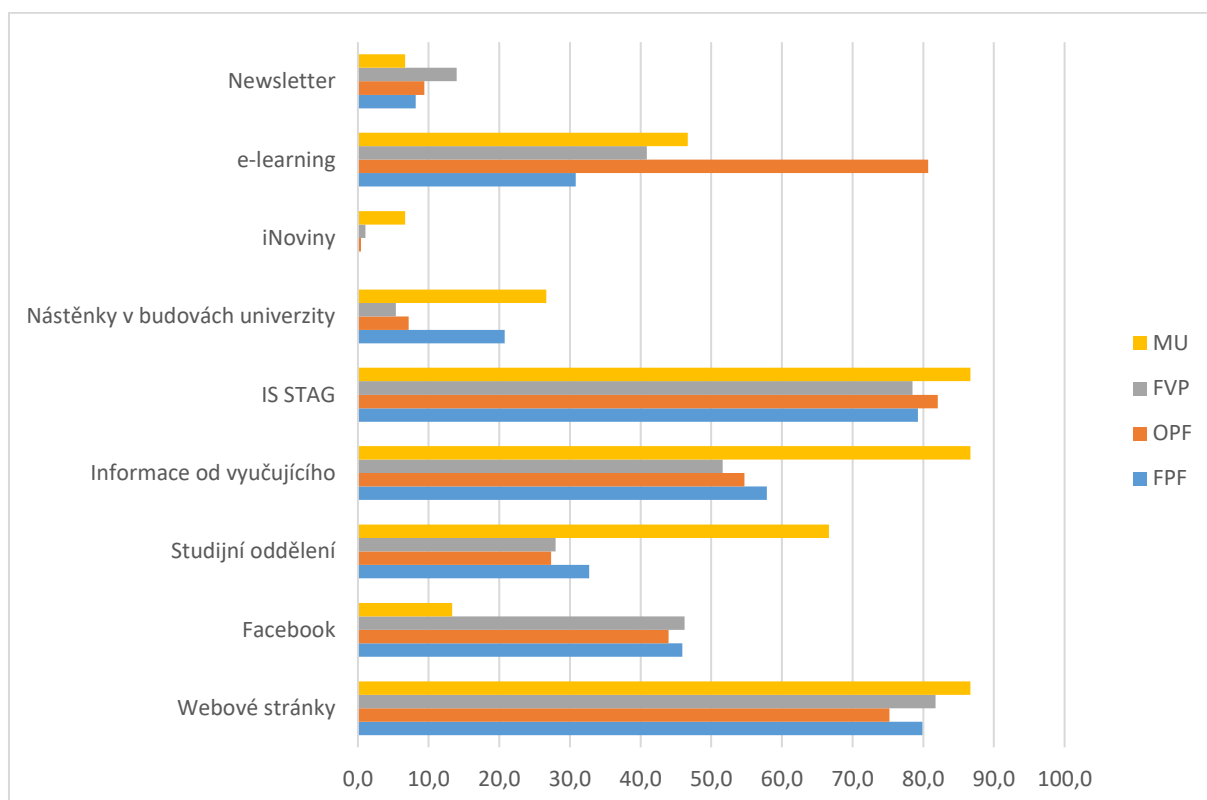
Srovnání výpovědí studentů, členění dle fakult

Rozložení datového souboru – studenti jednotlivých součástí SU (v %)

FPF	32,4
OPF	45,5
FVP	19,0
MU	3,1
Total	100,0

Q1 Jaké informační zdroje využíváte při zjišťování informací o studiu? (hodnoty uváděny v %)

	všichni	FPF	OPF	FVP	MU
Webové stránky	78,3	79,9	75,2	81,7	86,7
Facebook	44,1	45,9	43,9	46,2	13,3
Studijní oddělení	30,4	32,7	27,4	28,0	66,7
Informace od vyučujícího	50,1	57,9	54,7	51,6	86,7
IS STAG	80,6	79,2	82,1	78,5	86,7
Nástěnky v budovách univerzity	11,8	20,8	7,2	5,4	26,7
iNoviny	0,6	0,0	0,4	1,1	6,7
e-learning	55,9	30,8	80,7	40,9	46,7
Newsletter	9,8	8,2	9,4	14,0	6,7

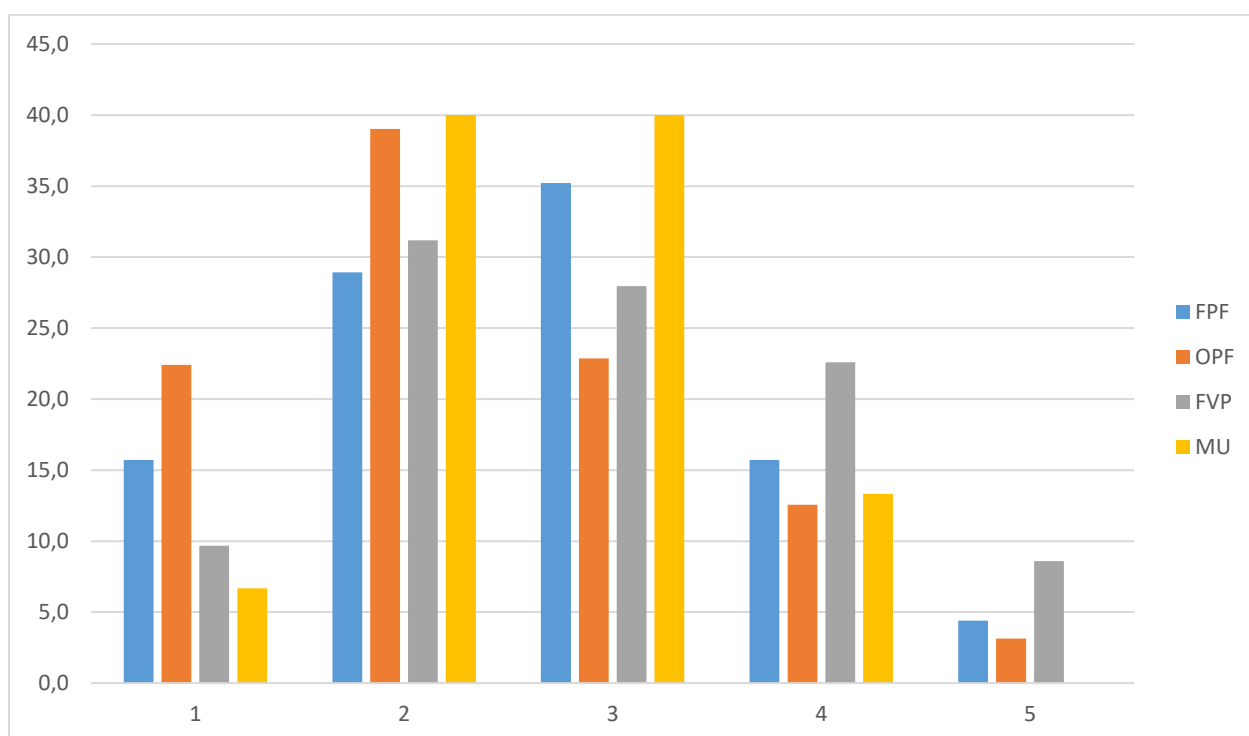




Q2 Jak jste spokojen(a) se vzhledem nových webových stránek univerzity/fakulty? (hodnoty v %)

Pozn.: Byla použita pětibodová škála – tzn. známkování jako ve škole)

	všichni	FPF	OPF	FVP	MU
1	17,3	15,7	22,4	9,7	6,7
2	34,3	28,9	39,0	31,2	40,0
3	28,4	35,2	22,9	28,0	40,0
4	15,5	15,7	12,6	22,6	13,3
5	4,5	4,4	3,1	8,6	0,0





Q3 Jak jste spokojen(a) s přehledností uvedených informačních zdrojů? (hodnoty v %)

Pozn.: Byla použita pětibodová škála – tzn. známkování jako ve škole)

		1	2	3	4	5
Webové stránky fakulty, na které studujete	FPF	11,1	35,3	25,5	20,3	7,8
	OPF	24,7	33,3	21,0	16,0	5,0
	FVP	7,5	28,0	30,1	22,6	11,8
	MU	14,3	42,9	14,3	28,6	0,0
Facebook	FPF	28,3	33,3	23,3	12,5	2,5
	OPF	31,4	43,6	17,4	5,8	1,7
	FVP	16,9	49,3	19,7	11,3	2,8
	MU	57,1	28,6	14,3	0,0	0,0
Studijní oddělení	FPF	16,7	29,0	35,5	15,9	2,9
	OPF	42,8	28,3	21,1	6,1	1,7
	FVP	21,4	33,3	23,8	10,7	10,7
	MU	73,3	20,0	6,7	0,0	0,0
IS STAG	FPF	27,3	38,0	24,7	4,7	5,3
	OPF	50,0	36,0	9,0	3,2	1,8
	FVP	39,6	40,7	14,3	4,4	1,1
	MU	46,7	26,7	26,7	0,0	0,0
Nástěnky v budovách univerzity	FPF	15,6	34,4	24,2	16,4	9,4
	OPF	17,9	32,1	32,1	11,5	6,4
	FVP	7,8	21,9	50,0	17,2	3,1
	MU	22,2	55,6	22,2	0,0	0,0
iNoviny	FPF	7,5	37,7	30,2	15,1	9,4
	OPF	17,4	34,8	33,3	13,0	1,4
	FVP	2,5	17,5	52,5	17,5	10,0
	MU	33,3	33,3	16,7	16,7	0,0
Newsletter	FPF	28,2	40,2	20,5	7,7	3,4
	OPF	29,7	35,2	20,0	9,0	6,2
	FVP	23,9	35,8	28,4	9,0	3,0
	MU	40,0	60,0	0,0	0,0	0,0

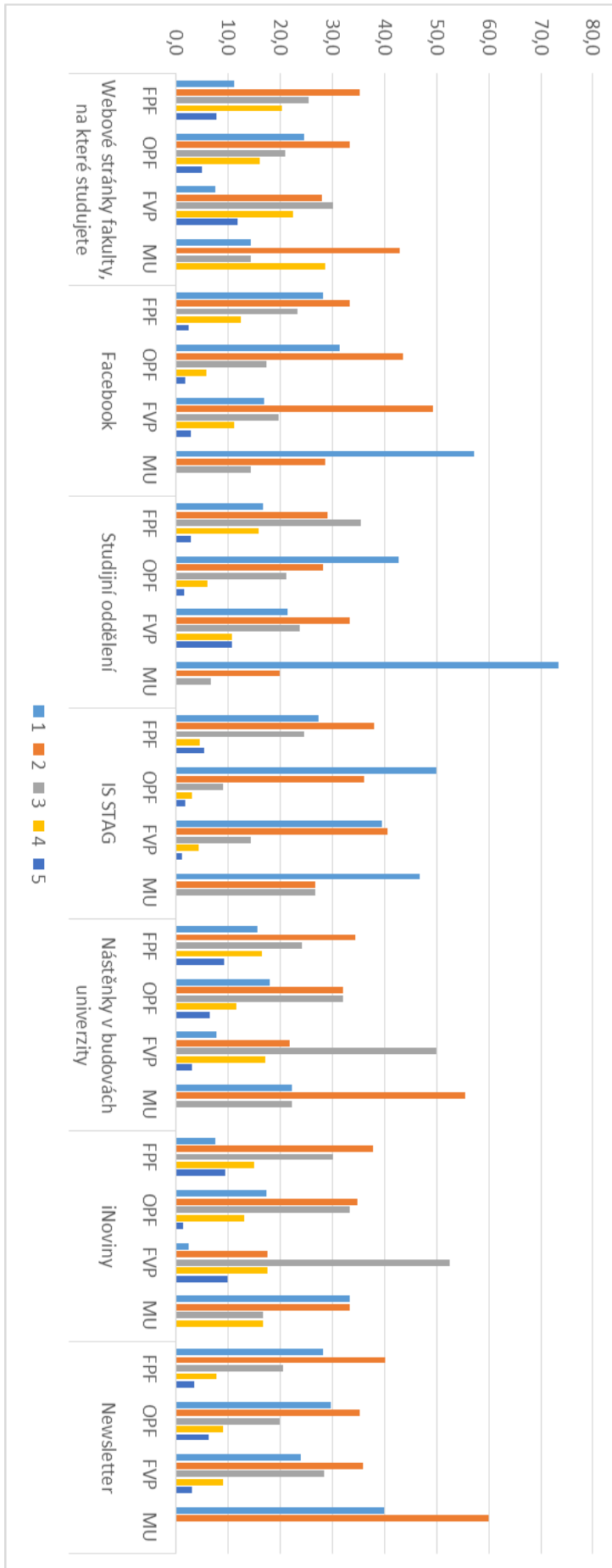


EVROPSKÁ UNIE
Evropské strukturální a investiční fondy
Operační program Výzkum, vývoj a vzdělávání



**SLEZSKÁ
UNIVERZITA
V OPAVĚ**

PORADENSKÉ A KARIÉRNÍ
CENTRUM





Q4 Jak často sledujete (navštěvujete) uvedené informační zdroje? (v %)

Pozn.: opět pětibodová škála 1= velmi často; 5 = vůbec

		1	2	3	4	5
Webové stránky fakulty, na které studujete	FPF	24,1	18,4	38,6	13,9	5,1
	OPF	26,1	16,2	33,3	18,9	5,4
	FVP	38,7	29,0	22,6	7,5	2,2
	MU	20,0	33,3	46,7	0,0	0,0
Facebook	FPF	24,7	18,2	20,8	15,6	20,8
	OPF	33,5	18,7	21,7	14,8	11,3
	FVP	27,3	26,1	19,3	11,4	15,9
	MU	20,0	26,7	20,0	0,0	33,3
Studijní oddělení	FPF	7,2	7,8	32,0	33,3	19,6
	OPF	7,9	11,2	27,9	35,3	17,7
	FVP	5,6	17,8	38,9	24,4	13,3
	MU	13,3	26,7	46,7	13,3	0,0
IS STAG	FPF	62,0	23,4	6,3	5,7	2,5
	OPF	67,9	23,1	7,2	0,5	1,4
	FVP	62,6	27,5	9,9	0,0	0,0
	MU	53,3	40,0	6,7	0,0	0,0
Nástěnky v budovách univerzity	FPF	10,0	18,0	30,0	19,3	22,7
	OPF	3,8	6,3	30,8	25,0	34,1
	FVP	6,1	11,0	30,5	22,0	30,5
	MU	6,7	6,7	26,7	33,3	26,7
iNoviny	FPF	3,4	4,3	16,2	16,2	59,8
	OPF	3,1	5,0	9,4	22,0	60,4
	FVP	4,2	2,8	9,7	13,9	69,4
	MU	8,3	0,0	33,3	16,7	41,7
Newsletter	FPF	15,0	17,7	24,5	20,4	22,4
	OPF	8,9	6,4	31,2	21,8	31,7
	FVP	19,0	16,7	21,4	13,1	29,8
	MU	7,7	7,7	30,8	15,4	38,5

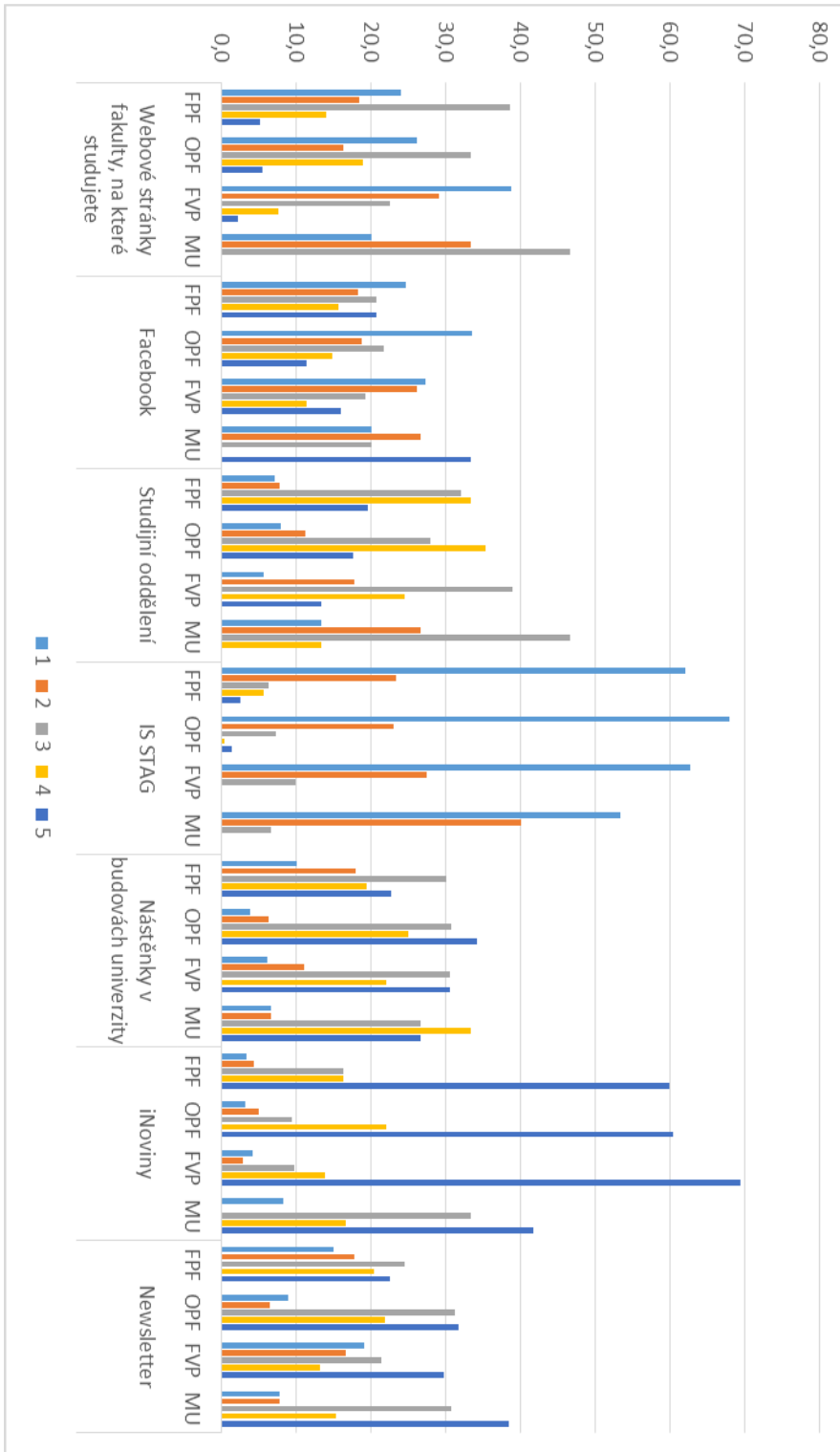


EVROPSKÁ UNIE
Evropské strukturální a investiční fondy
Operační program Výzkum, vývoj a vzdělávání



**SLEZSKÁ
UNIVERZITA
V OPAVĚ**

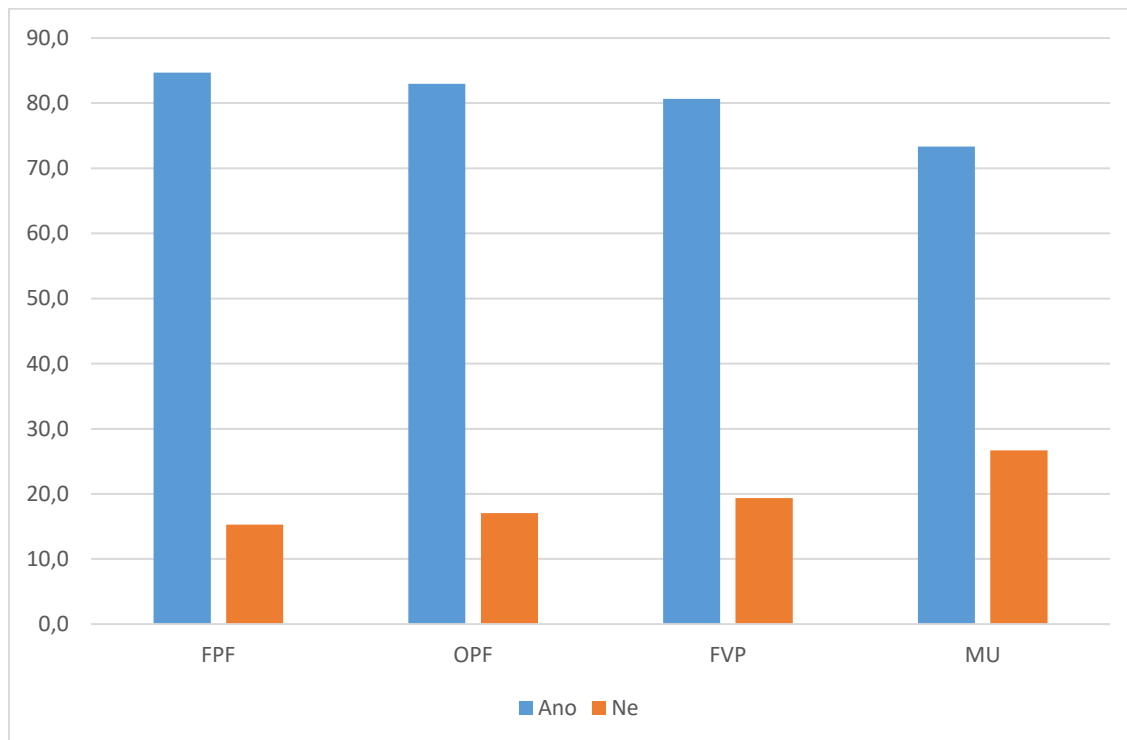
PORADENSKÉ A KARIÉRNÍ
CENTRUM





Q5 Sledujete informace o akcích pořádaných univerzitou? (v %)

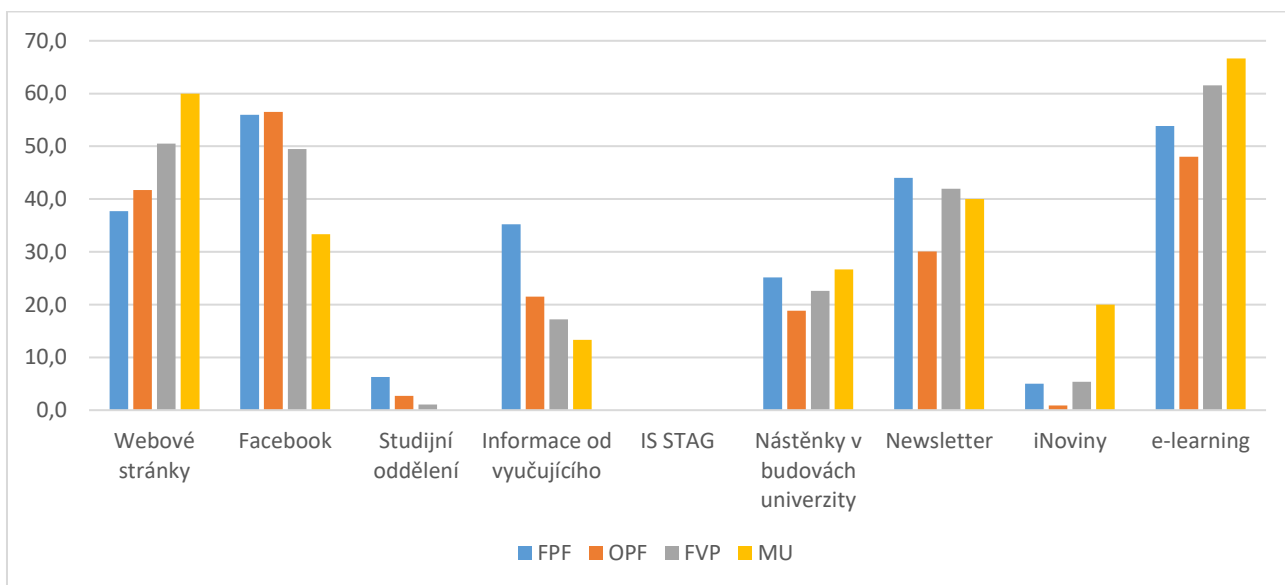
	Ano	Ne
FPF	84,7	15,3
OPF	83,0	17,0
FVP	80,6	19,4
MU	73,3	26,7





**Q5.1 Z jakých informačních zdrojů se dozvídáte o dění na univerzitě a akcích pořádaných univerzitou?
(v %)**

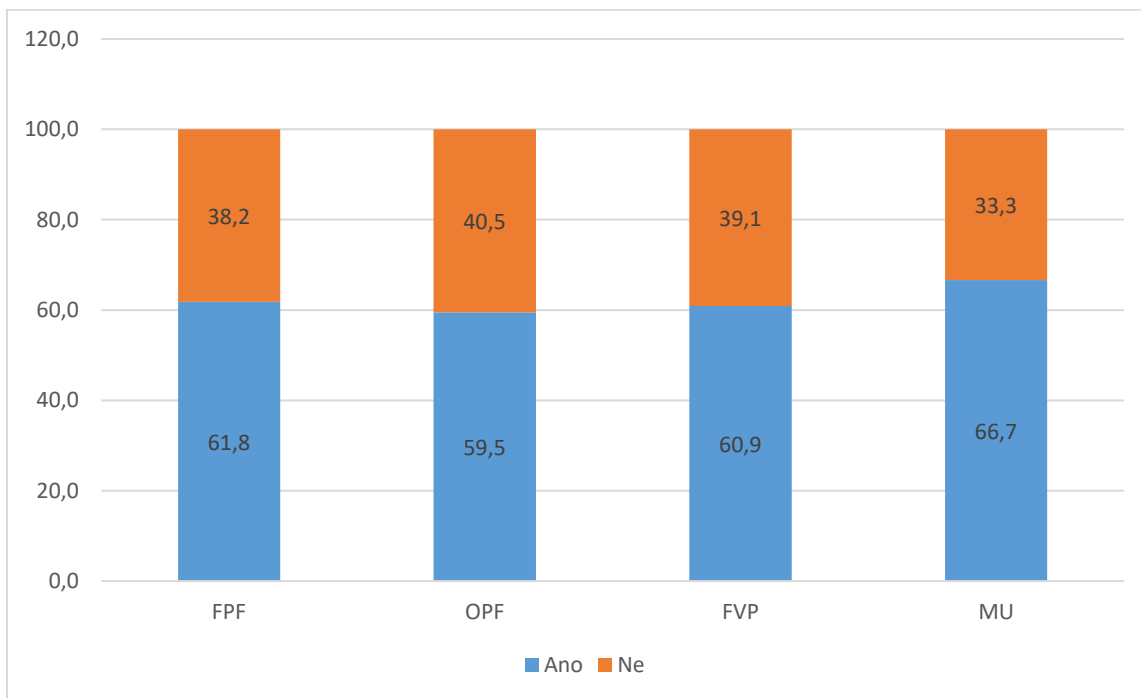
	FPF	OPF	FVP	MU
Webové stránky	37,7	41,7	50,5	60,0
Facebook	56,0	56,5	49,5	33,3
Studijní oddělení	6,3	2,7	1,1	0,0
Informace od vyučujícího	35,2	21,5	17,2	13,3
IS STAG	0,0	0,0	0,0	0,0
Nástěnky v budovách univerzity	25,2	18,8	22,6	26,7
Newsletter	44,0	30,0	41,9	40,0
iNoviny	5,0	0,9	5,4	20,0
e-learning	53,8	48,0	61,5	66,7





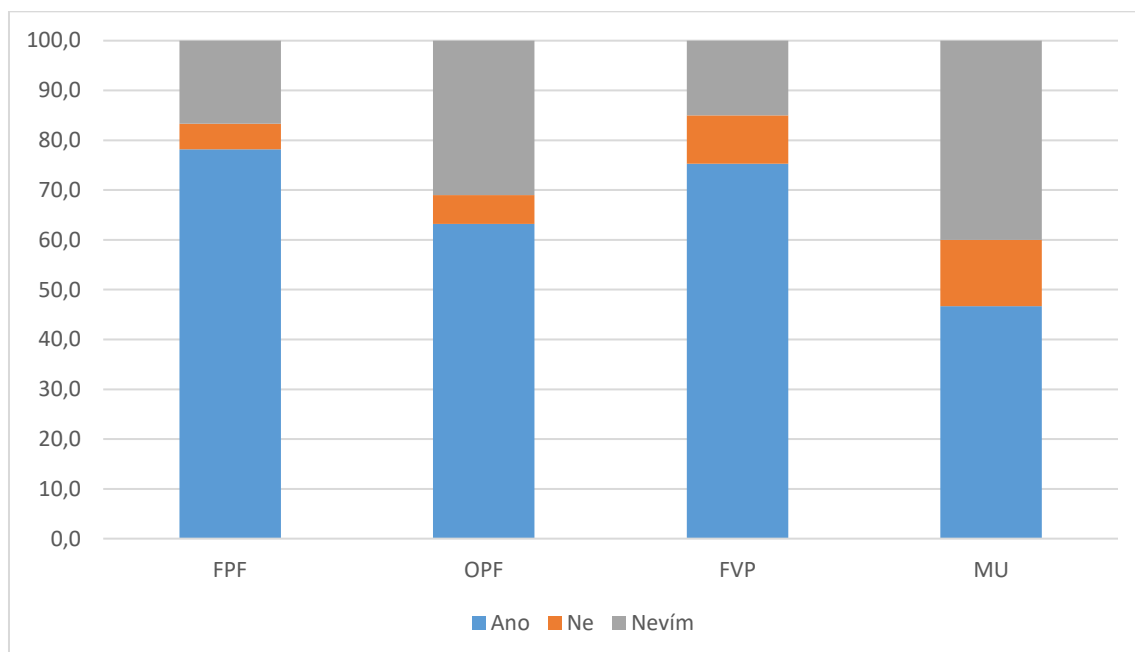
Q6 Měl(a) byste zájem zapojit se do hodnocení výuky (evaluace) za účelem jejího zlepšení. (v %)

	FPF	OPF	FVP	MU
Ano	61,8	59,5	60,9	66,7
Ne	38,2	40,5	39,1	33,3



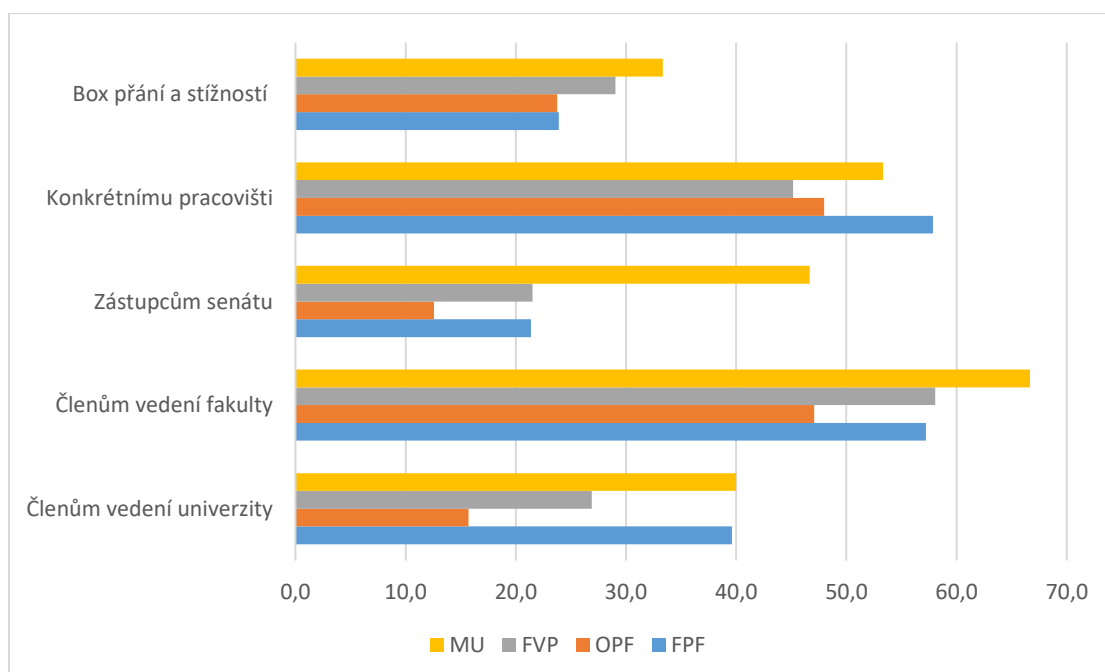
Q7 Uvítal(a) byste, aby Vám výsledky hodnocení výuky (evaluace) byly dostupné? (v %)

	FPF	OPF	FVP	MU
Ano	78,2	63,2	75,3	46,7
Ne	5,1	5,8	9,7	13,3
Nevím	16,7	31,0	15,0	40,0



Q8 Komu byste Vaše podněty/doporučení týkající se výuky chtěl(a) adresovat? (v %)

	FPF	OPF	FVP	MU
Členům vedení univerzity	39,6	15,7	26,9	40,0
Členům vedení fakulty	57,2	47,1	58,1	66,7
Zástupcům senátu	21,4	12,6	21,5	46,7
Konkrétnímu pracovišti	57,9	48,0	45,2	53,3
Box přání a stížností	23,9	23,8	29,0	33,3



Q9 V následující výčtu naleznete funkce připravované Komunitní sítě. Uveďte, zdali byste tyto funkce chtěl(a) využívat.

	Součást	Určitě ano	Spíše ano	Spíše ne	Určitě ne	Nevím
Hlídní plnění povinností (notifikace upozorňující např. na termín zkoušky/zápočtu, termín odevzdání seminární práce, atp.)	FPF	75,2	17,2	4,5	0,6	2,5
	OPF	83,9	13,9	1,3	0,4	0,4
	FVP	71,1	25,6	1,1	2,2	0
	MU	73,3	26,7	0	0	0
Notifikace upozorňující na akce pořádané univerzitou	FPF	34,6	41,7	19,2	1,9	2,6
	OPF	27,5	44,1	21,2	3,6	3,6
	FVP	19,1	55,1	12,4	6,7	6,7
	MU	40,0	46,7	13,3	0,0	0,0
On-line burza knih, skript a dalších studijní materiálů	FPF	43,3	33,1	21,0	0,0	2,5
	OPF	36,2	35,7	20,4	4,1	3,6
	FVP	60,4	24,2	9,9	3,3	2,2
	MU	53,3	13,3	20,0	13,3	0,0
Notifikace o změnách ve výuce	FPF	87,7	9,7	1,3	0,6	0,6
	OPF	94,2	5,8	0,0	0,0	0,0
	FVP	95,6	4,4	0,0	0,0	0,0
	MU	86,7	13,3	0,0	0,0	0,0
Organizace spolujízdy	FPF	13,1	30,7	19,0	11,1	26,1
	OPF	15,2	25,8	27,6	9,7	21,7
	FVP	18,4	14,9	27,6	12,6	26,4
	MU	21,4	14,3	28,6	21,4	14,3
On-line knihovna návodů (Eduroam, vzdálený přístup, atp.)	FPF	45,5	38,3	11,0	1,3	3,9
	OPF	44,0	32,1	14,2	4,6	5,0
	FVP	41,9	38,4	14,0	1,2	4,7
	MU	53,3	26,7	6,7	6,7	6,7
On-line knihovna dokumentů ke studiu (potvrzení o studiu, přihlášky ke státnicím, přerušení studia, atp.)	FPF	64,5	28,3	2,6	1,3	3,3
	OPF	70,4	24,7	3,6	0,4	0,9
	FVP	74,2	22,5	1,1	1,1	1,1
	MU	80,0	13,3	6,7	0,0	0,0
On-line hodnocení výuky (evaluace)	FPF	37,2	34,6	16,7	3,8	7,7
	OPF	40,0	35,5	15,5	1,4	7,7
	FVP	31,9	42,9	9,9	4,4	11,0
	MU	33,3	46,7	13,3	0,0	6,7
On-line hodnocení vyučujících (evaluace)	FPF	38,7	34,2	16,8	3,2	7,1
	OPF	34,7	37,4	18,0	1,4	8,6
	FVP	32,6	37,1	16,9	4,5	9,0
	MU	40,0	20,0	33,3	0,0	6,7
Diskusní skupiny studentů pro komunikaci v rámci ročníku	FPF	45,2	27,7	16,1	3,9	7,1
	OPF	47,3	35,6	14,9	0,5	1,8
	FVP	37,8	35,6	20,0	0,0	6,7



	MU	33,3	26,7	26,7	6,7	6,7
Diskusní skupiny studentů pro komunikaci v rámci předmětu	FPF	42,5	32,0	16,3	3,3	5,9
	OPF	47,1	36,2	14,9	0,9	0,9
	FVP	34,1	39,6	18,7	0,0	7,7
	MU	46,7	13,3	33,3	0,0	6,7
Diskusní skupiny pro komunikaci studentů s vyučujícími	FPF	36,1	43,9	14,8	2,6	2,6
	OPF	41,1	40,6	13,2	1,8	3,2
	FVP	31,9	46,2	14,3	0,0	7,7
	MU	33,3	33,3	26,7	0,0	6,7
Kalendář akcí univerzity	FPF	35,3	43,6	14,1	3,2	3,8
	OPF	30,8	43,4	16,7	5,9	3,2
	FVP	24,2	48,4	17,6	4,4	5,5
	MU	33,3	46,7	13,3	6,7	0,0
Informace o provozu budov univerzity	FPF	32,1	33,3	19,9	5,8	9,0
	OPF	22,2	37,6	23,5	5,0	11,8
	FVP	33,7	25,8	32,6	5,6	2,2
	MU	46,2	30,8	23,1	0,0	0,0
Informace o kompetencích zaměstnanců	FPF	51,3	34,6	10,9	0,6	2,6
	OPF	53,7	36,1	6,9	1,4	1,9
	FVP	53,8	36,3	8,8	1,1	0
	MU	53,3	26,7	13,3	6,7	0

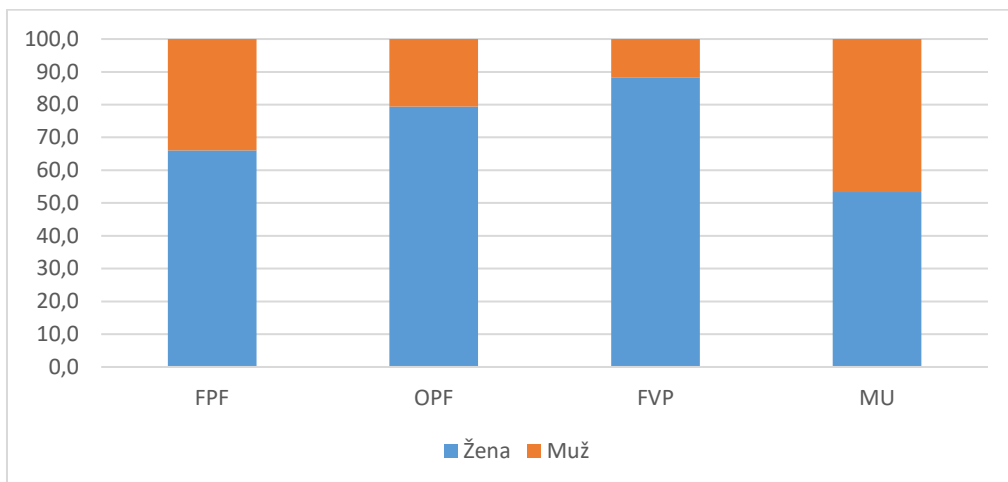
Níže je stejná tabulka jako - vložená jako obrázek (pro větší přehlednost).

	Součást	Určitě ano	Spíše ano	Spíše ne	Určitě ne	Nevím
Hlídní plnění povinností (notifikace upozorňující např. na termín zkoušky/zápočtu, termín odevzdání seminární práce, atp.)	FPF	75,2	17,2	4,5	0,6	2,5
	OPF	83,9	13,9	1,3	0,4	0,4
	FVP	71,1	25,6	1,1	2,2	0
	MU	73,3	26,7	0	0	0
Notifikace upozorňující na akce pořádané univerzitou	FPF	34,6	41,7	19,2	1,9	2,6
	OPF	27,5	44,1	21,2	3,6	3,6
	FVP	19,1	55,1	12,4	6,7	6,7
	MU	40,0	46,7	13,3	0,0	0,0
On-line burza knih, skript a dalších studijní materiálů	FPF	43,3	33,1	21,0	0,0	2,5
	OPF	36,2	35,7	20,4	4,1	3,6
	FVP	60,4	24,2	9,9	3,3	2,2
	MU	53,3	13,3	20,0	13,3	0,0
Notifikace o změnách ve výuce	FPF	87,7	9,7	1,3	0,6	0,6
	OPF	94,2	5,8	0,0	0,0	0,0
	FVP	95,6	4,4	0,0	0,0	0,0
	MU	86,7	13,3	0,0	0,0	0,0
Organizace spolujízdy	FPF	13,1	30,7	19,0	11,1	26,1
	OPF	15,2	25,8	27,6	9,7	21,7
	FVP	18,4	14,9	27,6	12,6	26,4
	MU	21,4	14,3	28,6	21,4	14,3
On-line knihovna návodů (Eduroam, vzdálený přístup, atp.)	FPF	45,5	38,3	11,0	1,3	3,9
	OPF	44,0	32,1	14,2	4,6	5,0
	FVP	41,9	38,4	14,0	1,2	4,7
	MU	53,3	26,7	6,7	6,7	6,7
On-line knihovna dokumentů ke studiu (potvrzení o studiu, přihlášky ke státnicím, přerušení studia, atp.)	FPF	64,5	28,3	2,6	1,3	3,3
	OPF	70,4	24,7	3,6	0,4	0,9
	FVP	74,2	22,5	1,1	1,1	1,1
	MU	80,0	13,3	6,7	0,0	0,0
On-line hodnocení výuky (evaluace)	FPF	37,2	34,6	16,7	3,8	7,7
	OPF	40,0	35,5	15,5	1,4	7,7
	FVP	31,9	42,9	9,9	4,4	11,0
	MU	33,3	46,7	13,3	0,0	6,7
On-line hodnocení vyučujících (evaluace)	FPF	38,7	34,2	16,8	3,2	7,1
	OPF	34,7	37,4	18,0	1,4	8,6
	FVP	32,6	37,1	16,9	4,5	9,0
	MU	40,0	20,0	33,3	0,0	6,7
Diskusní skupiny studentů pro komunikaci v rámci ročníku	FPF	45,2	27,7	16,1	3,9	7,1
	OPF	47,3	35,6	14,9	0,5	1,8
	FVP	37,8	35,6	20,0	0,0	6,7
	MU	33,3	26,7	26,7	6,7	6,7
Diskusní skupiny studentů pro komunikaci v rámci předmětu	FPF	42,5	32,0	16,3	3,3	5,9
	OPF	47,1	36,2	14,9	0,9	0,9
	FVP	34,1	39,6	18,7	0,0	7,7
	MU	46,7	13,3	33,3	0,0	6,7
Diskusní skupiny pro komunikaci studentů s vyučujícími	FPF	36,1	43,9	14,8	2,6	2,6
	OPF	41,1	40,6	13,2	1,8	3,2
	FVP	31,9	46,2	14,3	0,0	7,7
	MU	33,3	33,3	26,7	0,0	6,7
Kalendář akcí univerzity	FPF	35,3	43,6	14,1	3,2	3,8
	OPF	30,8	43,4	16,7	5,9	3,2
	FVP	24,2	48,4	17,6	4,4	5,5
	MU	33,3	46,7	13,3	6,7	0,0
Informace o provozu budov univerzity	FPF	32,1	33,3	19,9	5,8	9,0
	OPF	22,2	37,6	23,5	5,0	11,8
	FVP	33,7	25,8	32,6	5,6	2,2
	MU	46,2	30,8	23,1	0,0	0,0
Informace o kompetencích zaměstnanců	FPF	51,3	34,6	10,9	0,6	2,6
	OPF	53,7	36,1	6,9	1,4	1,9
	FVP	53,8	36,3	8,8	1,1	0
	MU	53,3	26,7	13,3	6,7	0



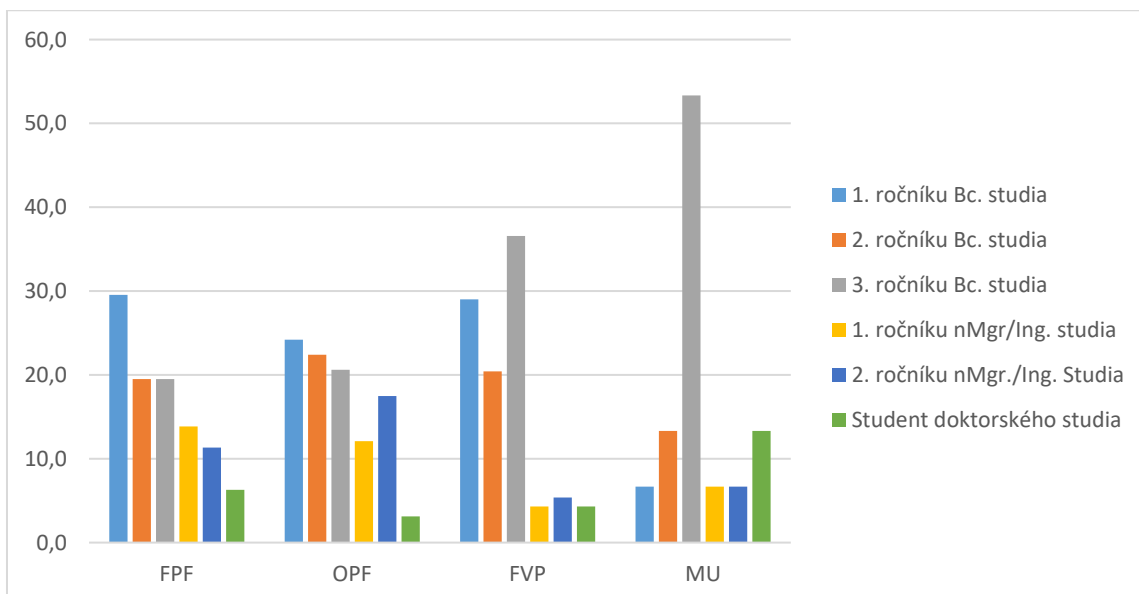
Pohlaví respondentů

	FPF	OPF	FVP	MU
Žena	66,0	79,4	88,2	53,3
Muž	34,0	20,6	11,8	46,7



Ročník studia

	FPF	OPF	FVP	MU
1. ročníku Bc. studia	29,6	24,2	29,0	6,7
2. ročníku Bc. studia	19,5	22,4	20,4	13,3
3. ročníku Bc. studia	19,5	20,6	36,6	53,3
1. ročníku nMgr./Ing. studia	13,8	12,1	4,3	6,7
2. ročníku nMgr./Ing. Studia	11,3	17,5	5,4	6,7
Student doktorského studia	6,3	3,1	4,3	13,3





Q12 Do jaké míry zohledňuje Slezská univerzita v Opavě Vaše potřeby jako studenta? (v %)

	FPF	OPF	FVP	MU
Maximálně	15,7	13,5	2,2	26,7
Dostatečně	47,8	52,5	39,8	46,7
Částečně	23,9	14,8	37,6	6,7
Vůbec	0,0	1,8	7,5	0,0
Nedokážu posoudit	12,6	17,5	12,9	20,0

