



**SLEZSKÁ  
UNIVERZITA  
V OPAVĚ**

---

PORADENSKÉ A KARIÉRNÍ  
CENTRUM

**Motivace výběru Slezské univerzity v Opavě**

**AR 2016/2017 – I. kolo PŘ**

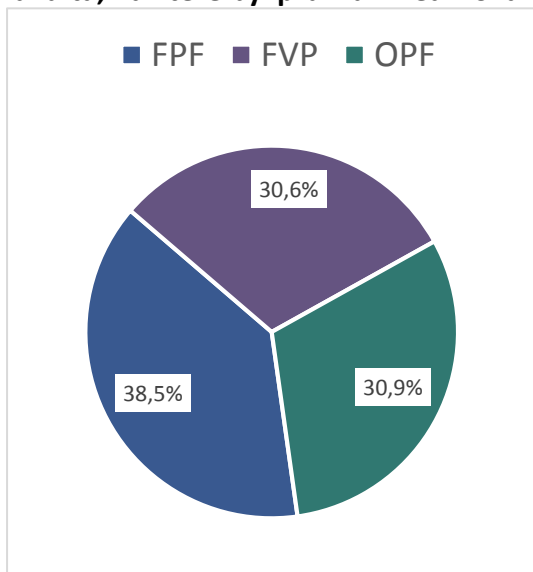
**V Opavě 1.11.2016**

**Zpracoval Mgr. Petr Rypl, Ing. Martin Klepek, Ph.D.**

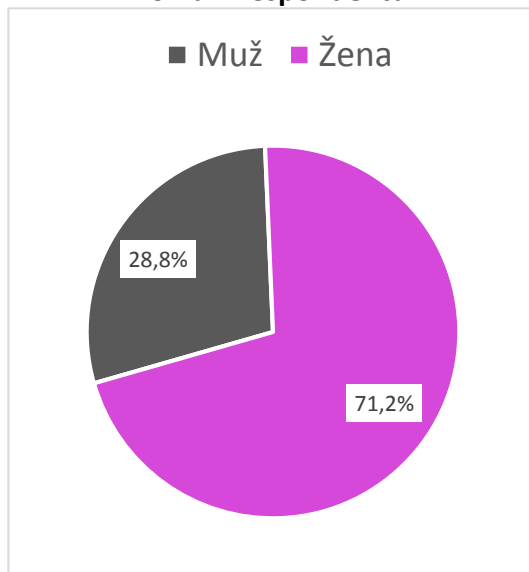
V prvním kole přijímacího řízení do akademického roku 2016/2017 bylo do bakalářského studia na FPF SU přijato 826 uchazečů. Ke studiu se následně zapsalo 571 (69%) přijatých uchazečů. Do bakalářského studia na FVP SU bylo přijato 654 uchazečů, 460 přijatých uchazečů se následně zapsalo (70%). Na OPF SU se pak z 1078 přijatých zapsalo 775 studentů (72%).

## SLEZSKÁ UNIVERZITA JAKO CELEK

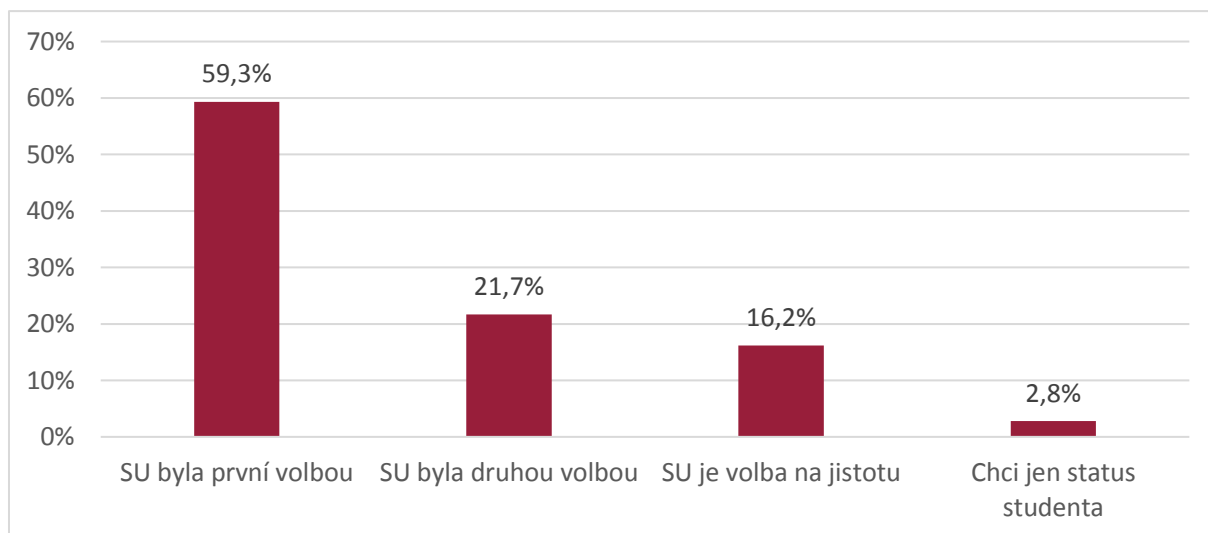
**Fakulta, na které byl průzkum realizován:**



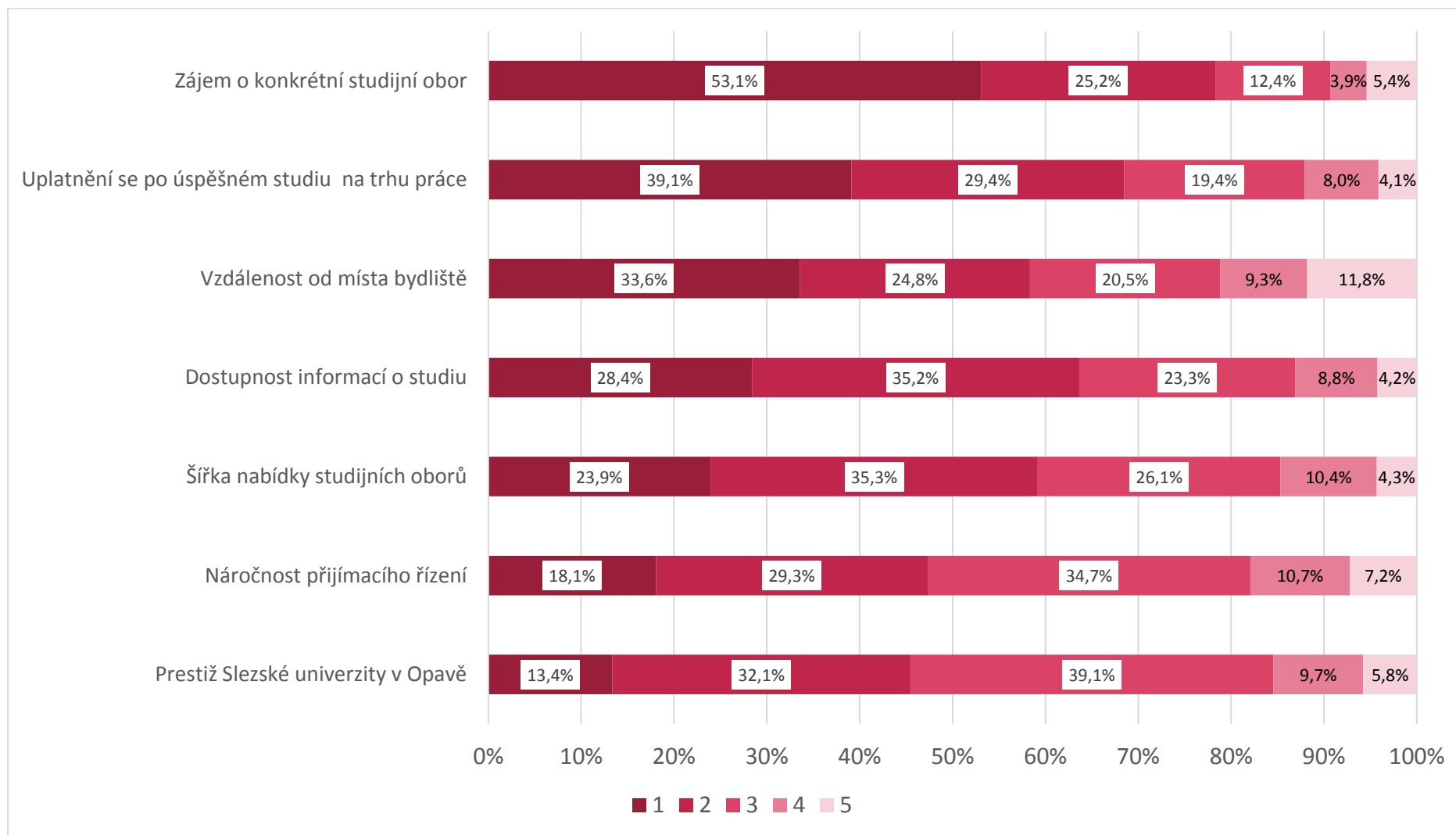
**Pohlaví respondentů:**



**Jakou prioritu přisuzujete studiu na Slezské univerzitě v Opavě?**

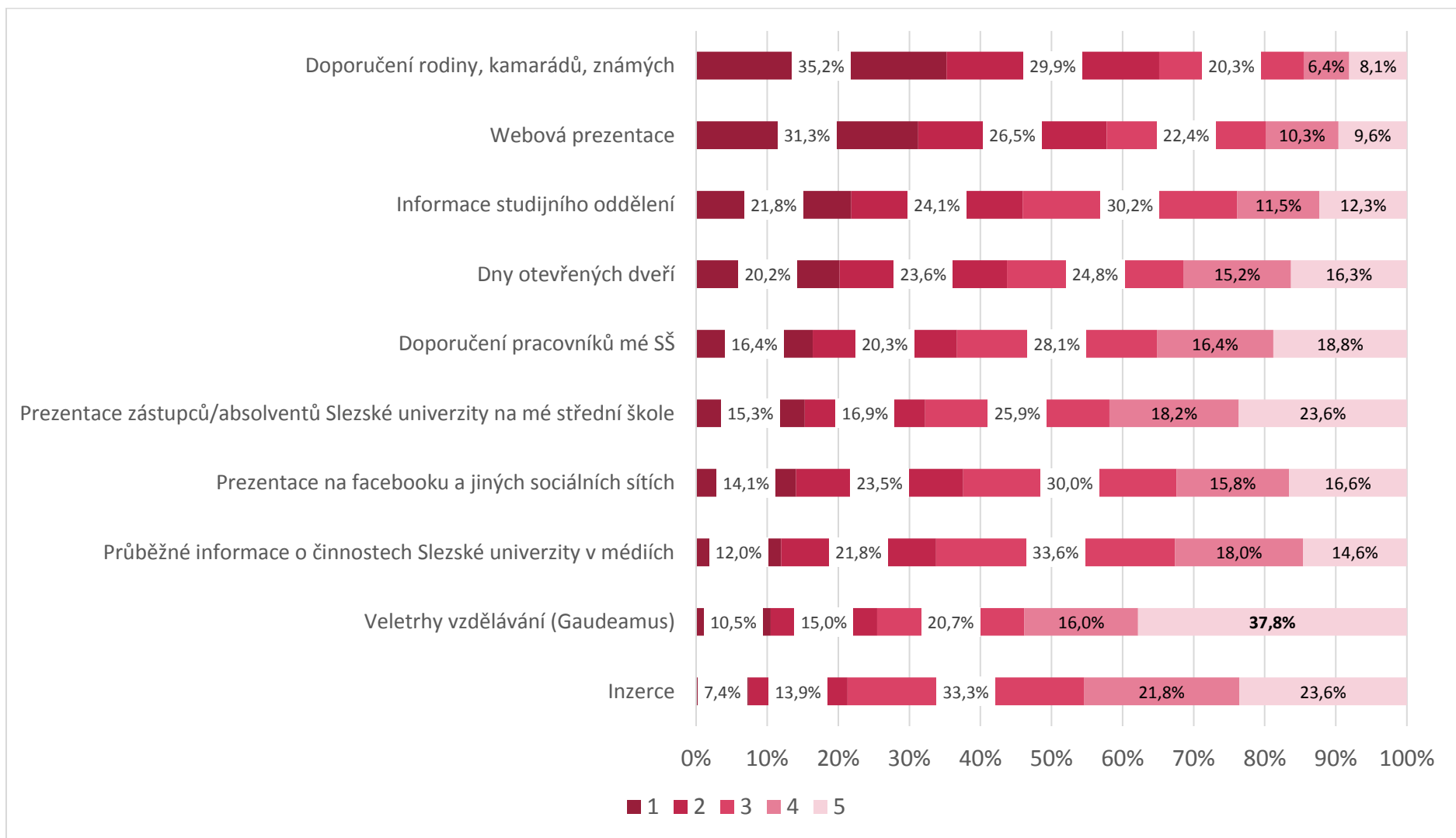


### Jaký význam při výběru vysoké školy pro Vás mají následující faktory?



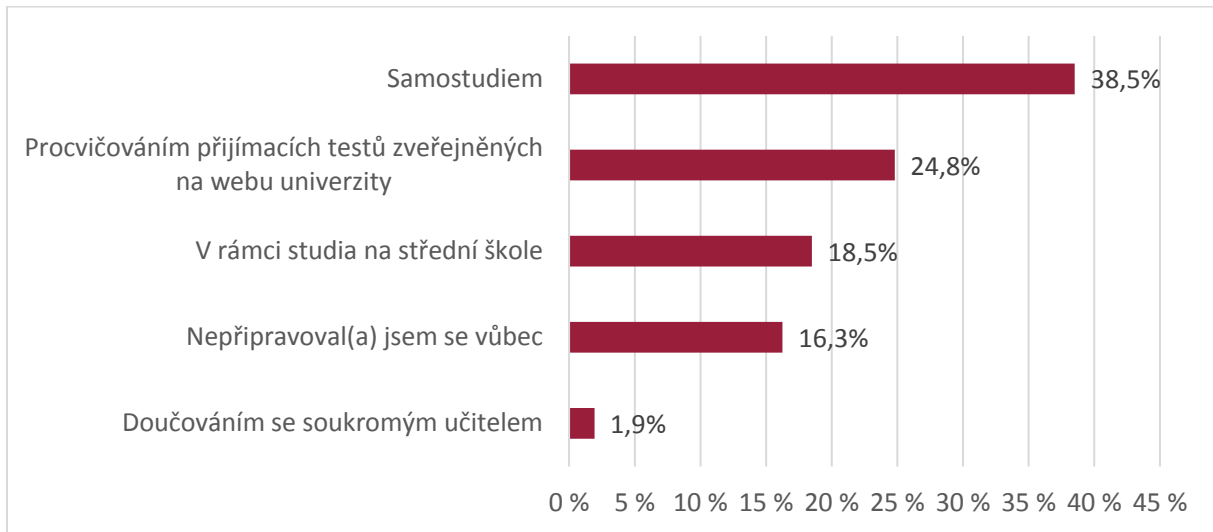
Hodnoceno na škále 1-5, kde 1 je velmi důležitý a 5 nedůležitý

**Jak důležité jsou pro Vás při výběru vysoké školy následující informační zdroje tzn. kde jste se o studiu na SU v Opavě dozvěděl(a)?**

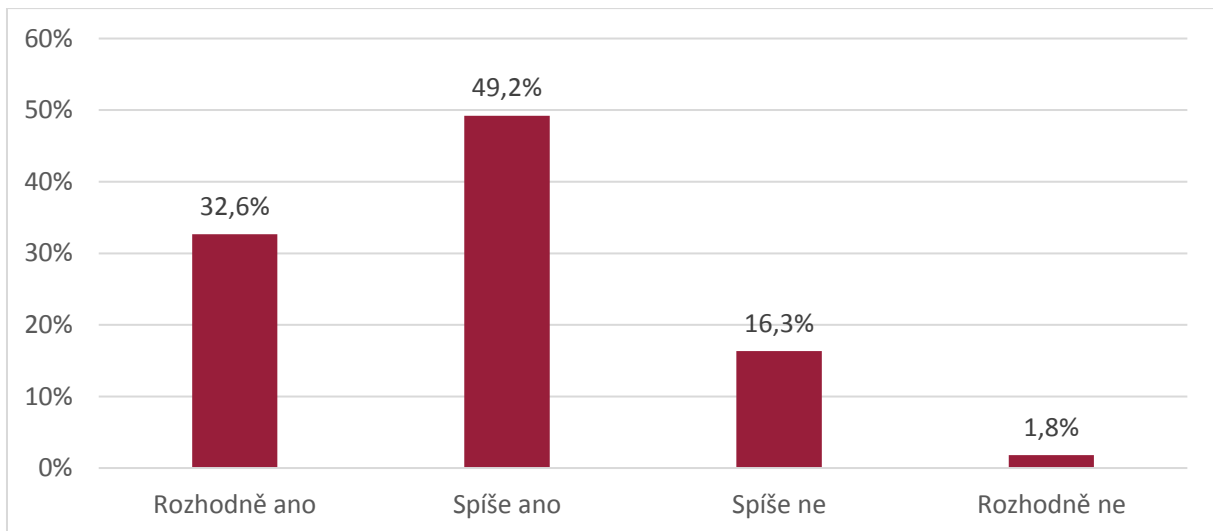


Hodnoceno na škále 1-5, kde 1 je velmi důležitý a 5 nedůležitý

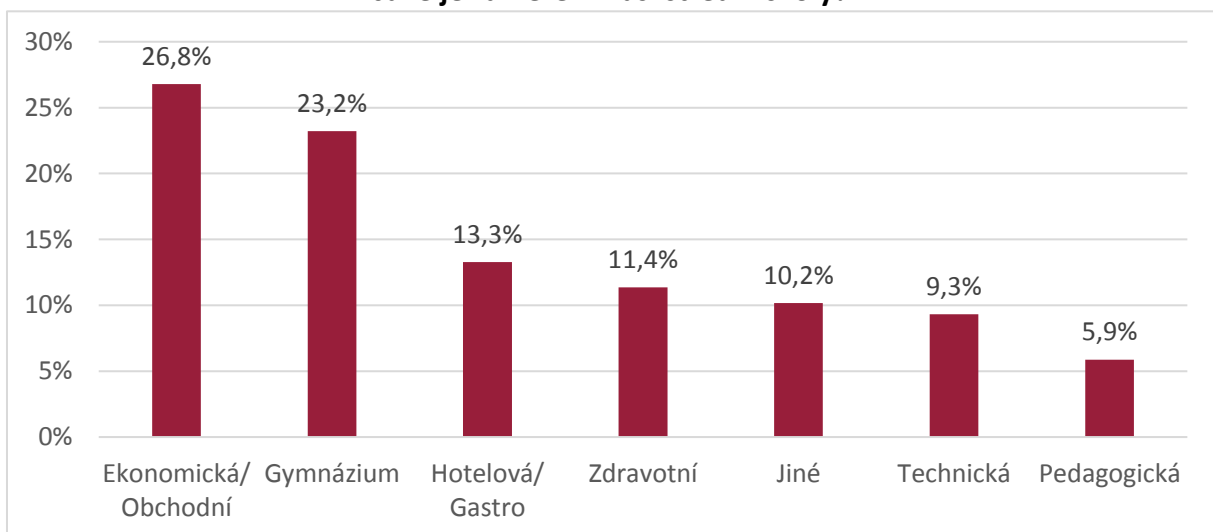
### Jak jste se připravoval(a) na přijímací zkoušky?



### Využil/a byste služeb Poradenského a kariérního centra v případě potřeby?

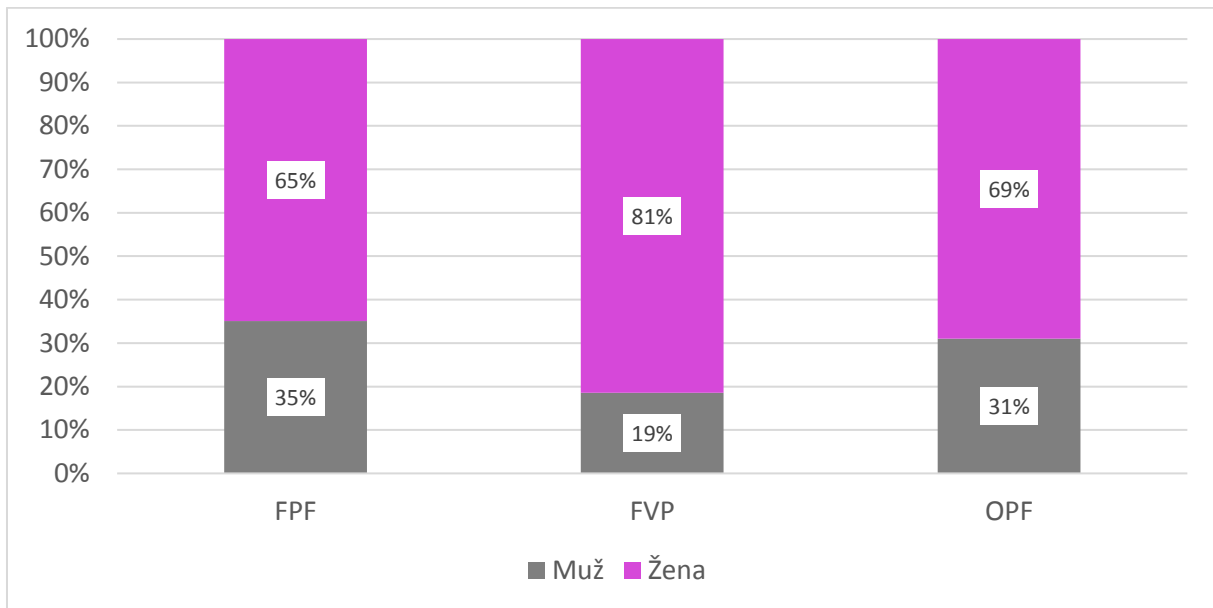


### Jaké je zaměření Vaší střední školy?



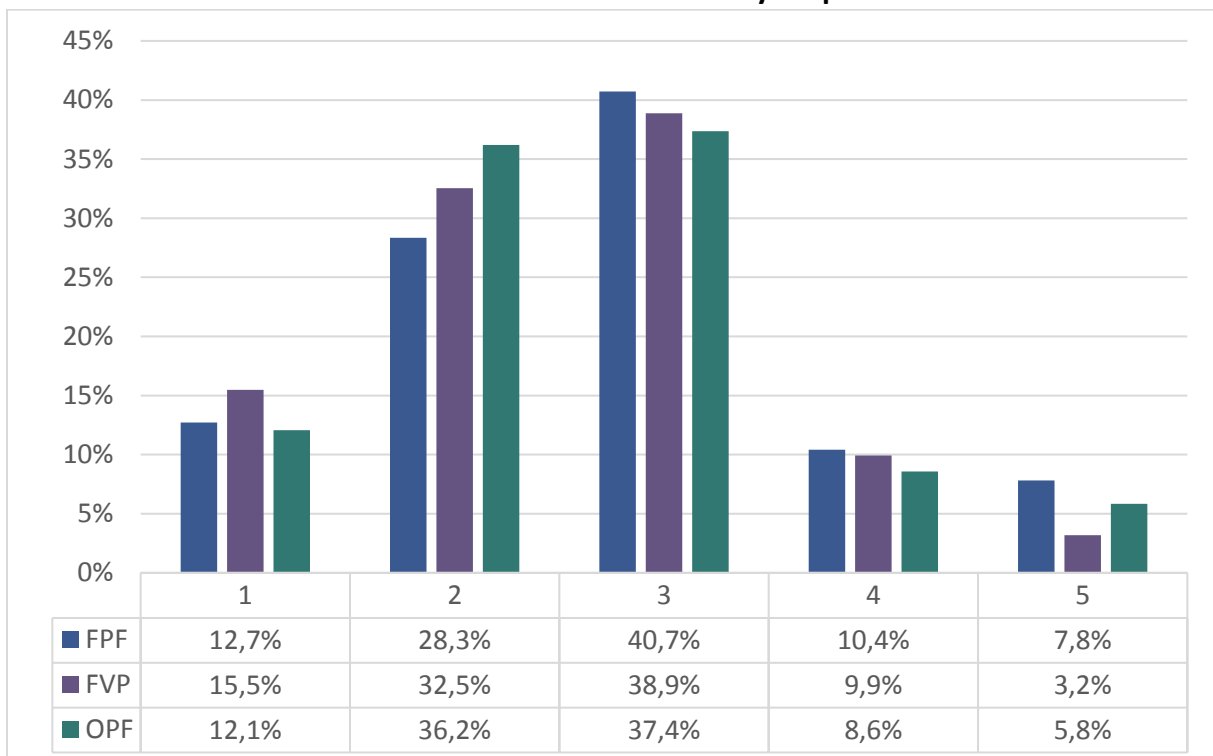
# POROVNÁNÍ JEDNOTLIVÝCH SOUČÁSTÍ

pohlaví respondentů



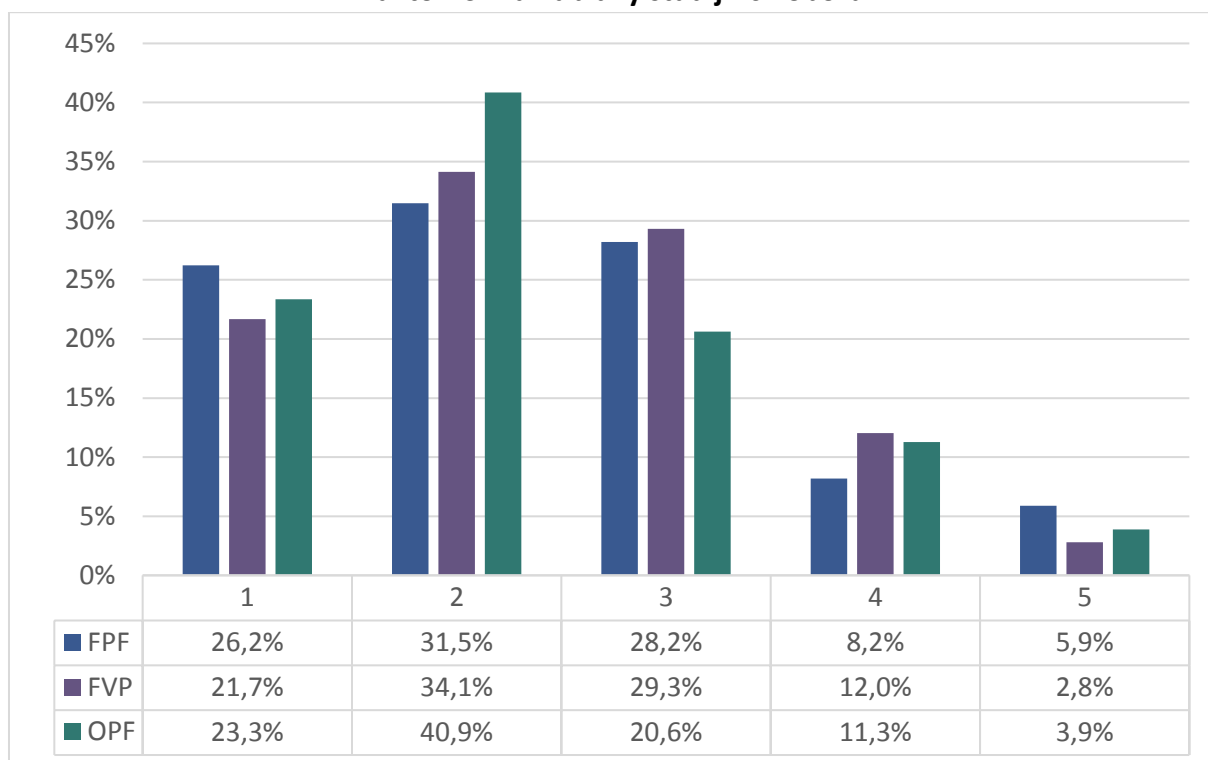
## Faktory rozhodující o výběru VŠ

Faktor: Prestiž Slezské univerzity v Opavě



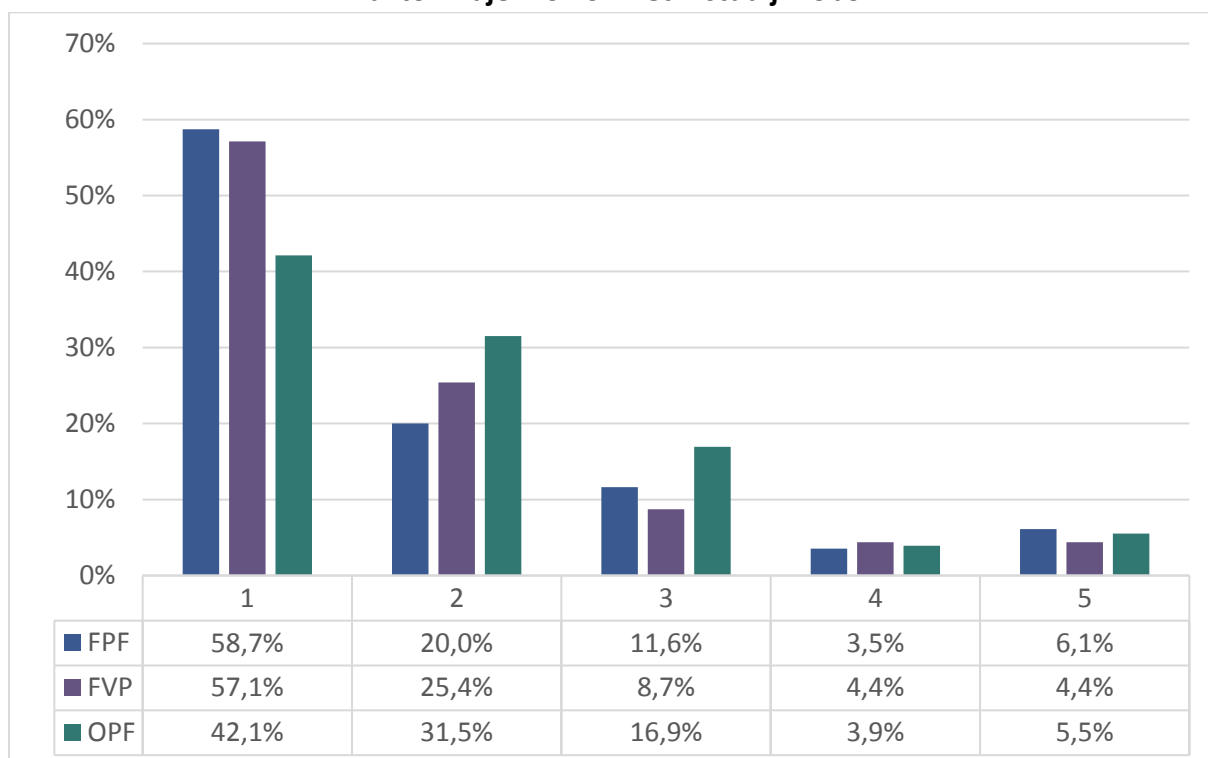
Hodnoceno na škále 1-5, kde 1 je velmi důležitý a 5 nedůležitý

### Faktor: Šířka nabídky studijních oborů



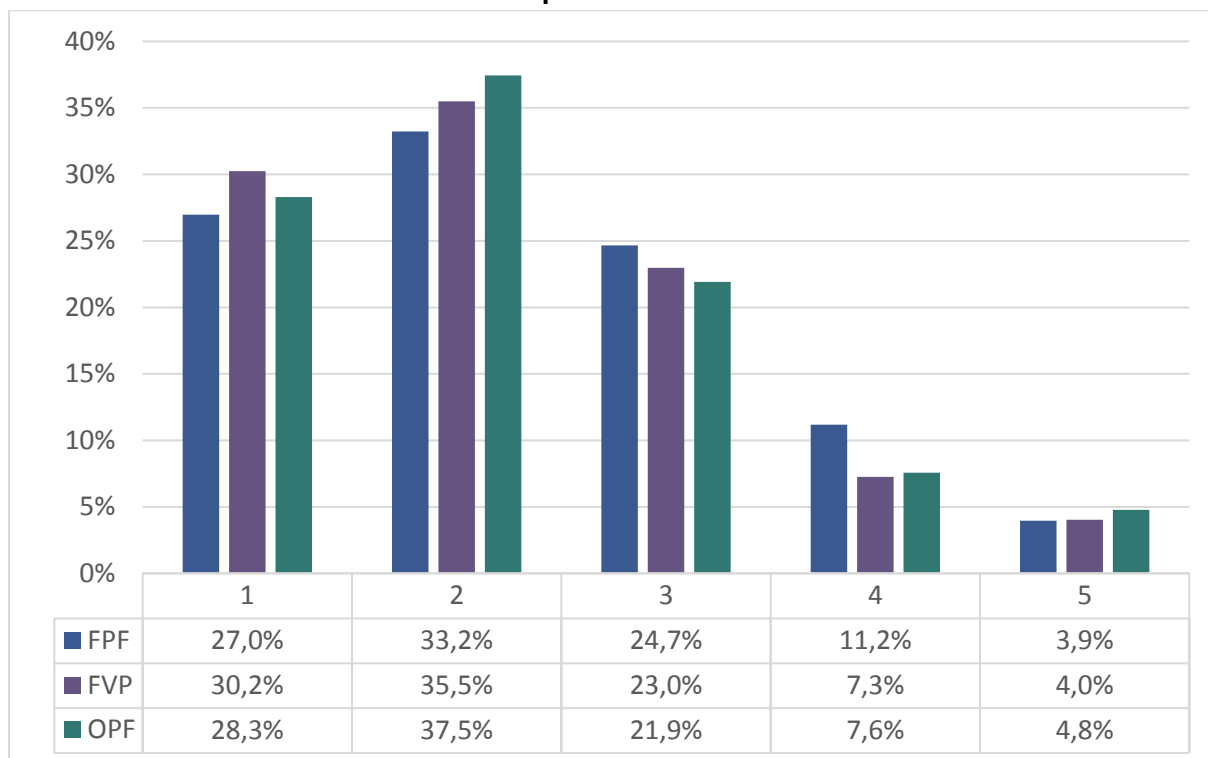
Hodnoceno na škále 1-5, kde 1 je velmi důležitý a 5 nedůležitý

### Faktor: Zájem o konkrétní studijní obor



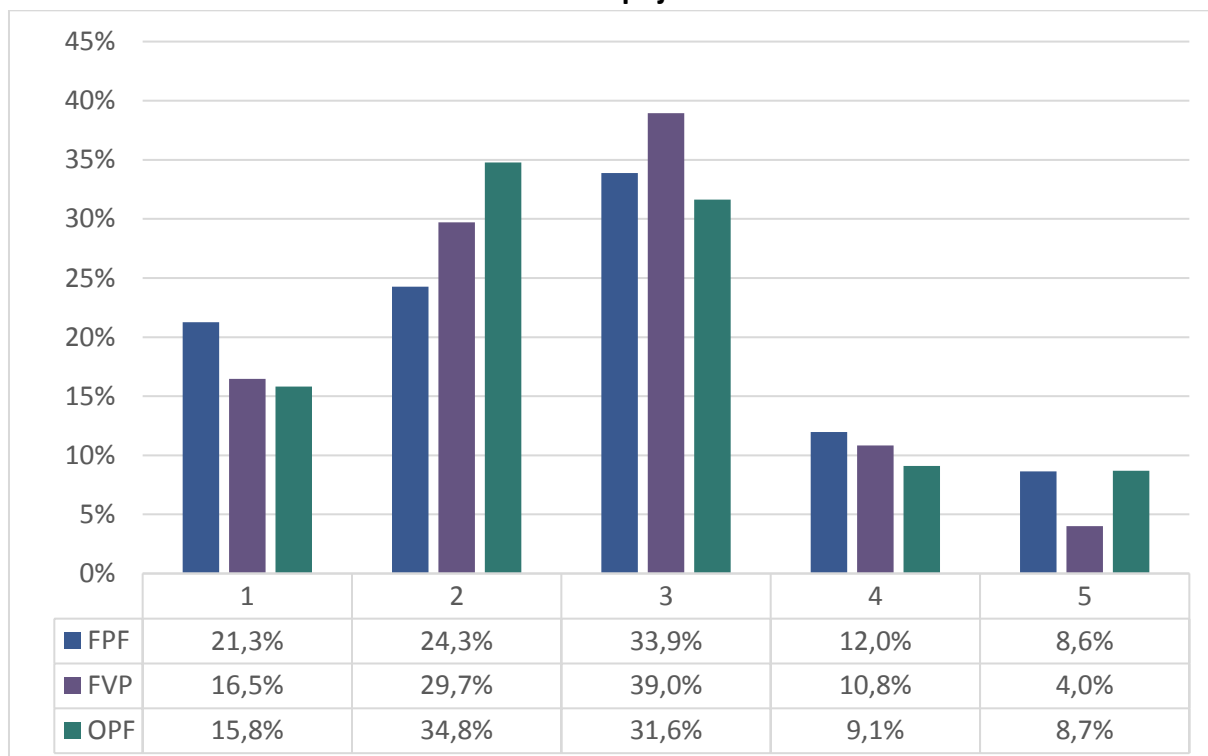
Hodnoceno na škále 1-5, kde 1 je velmi důležitý a 5 nedůležitý

### Faktor: Dostupnost informací o studiu



Hodnoceno na škále 1-5, kde 1 je velmi důležitý a 5 nedůležitý

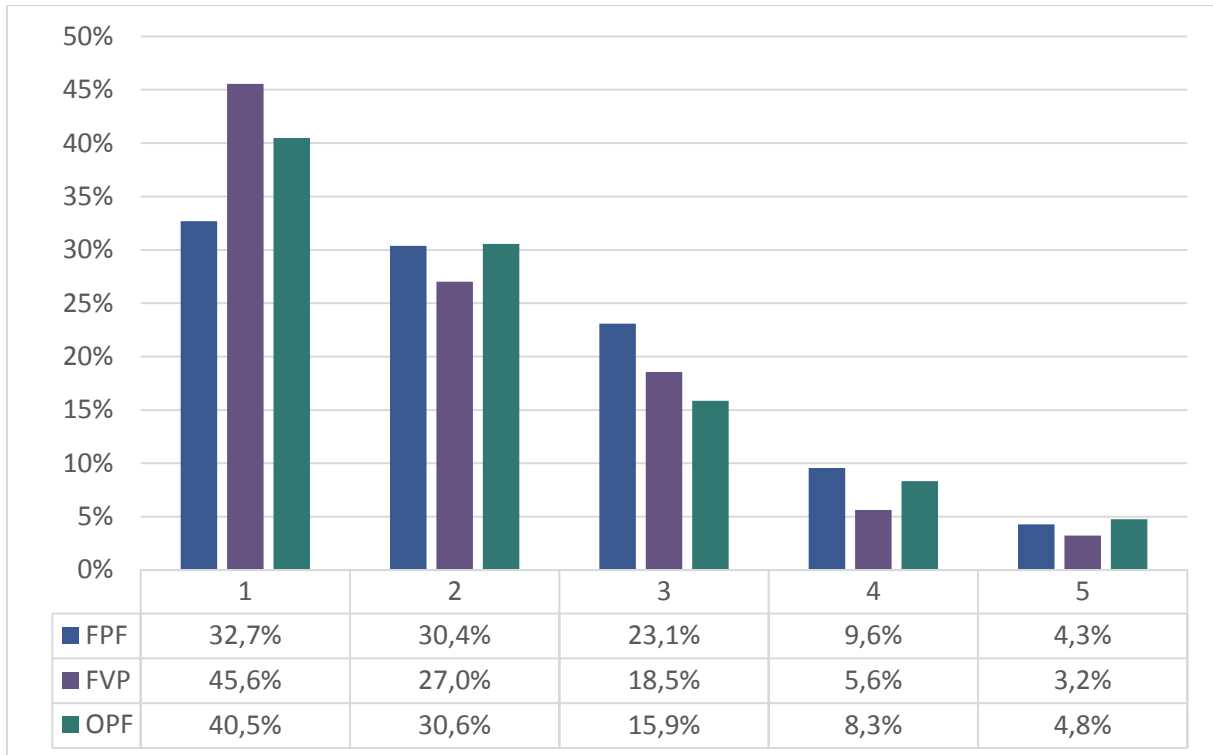
### Faktor: Náročnost přijímacího řízení



Hodnoceno na škále 1-5, kde 1 je velmi důležitý a 5 nedůležitý

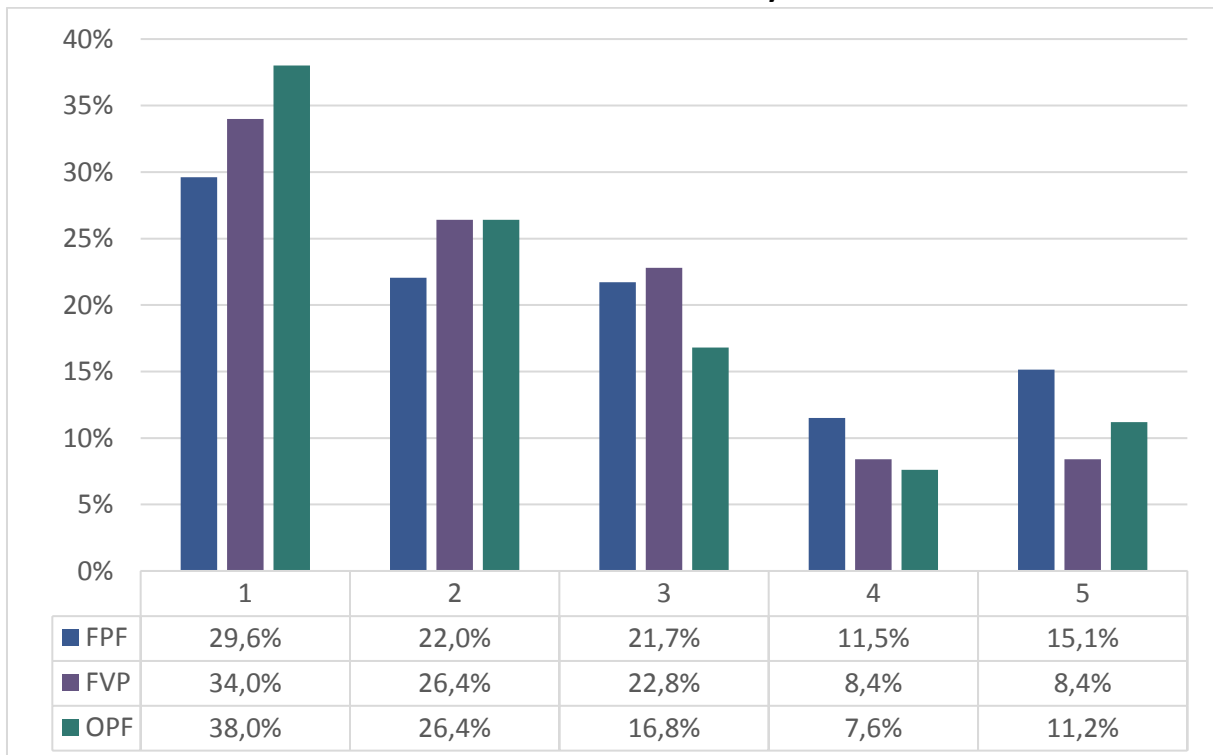


### Faktor: Uplatnění na trhu práce



Hodnoceno na škále 1-5, kde 1 je velmi důležitý a 5 nedůležitý

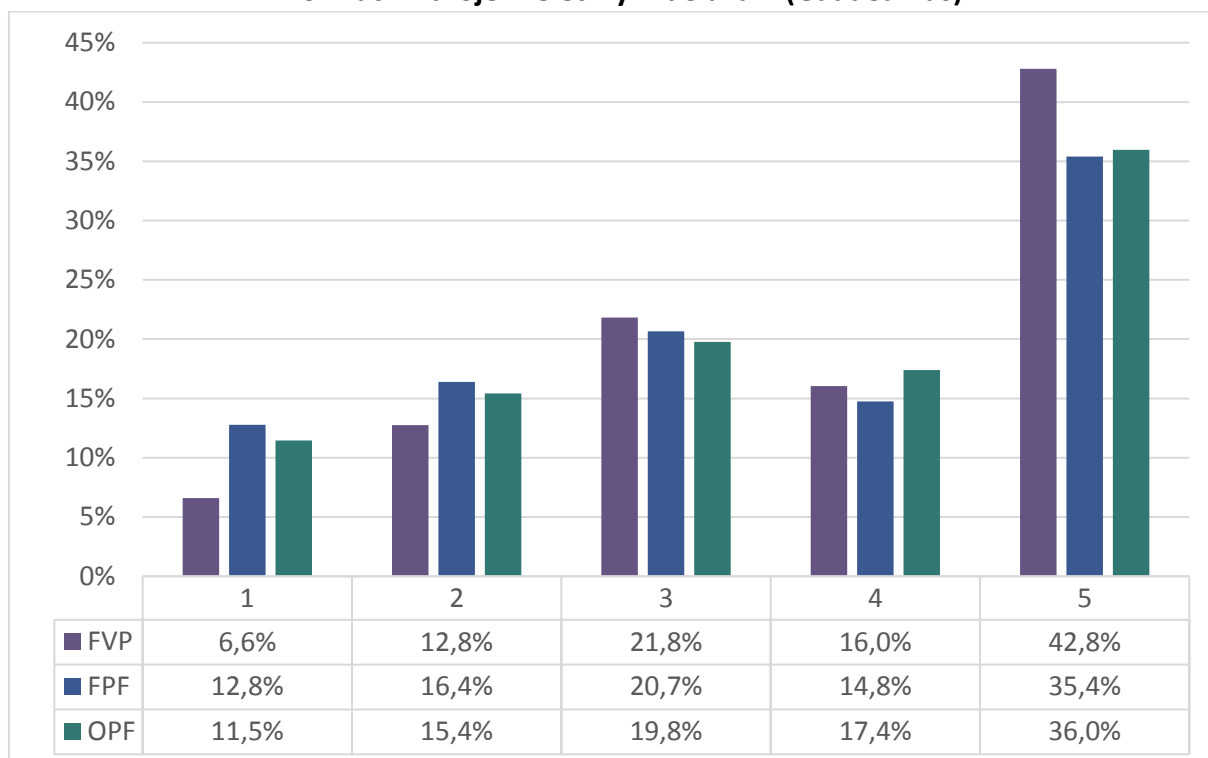
### Faktor: Vzdálenost od místa bydliště



Hodnoceno na škále 1-5, kde 1 je velmi důležitý a 5 nedůležitý

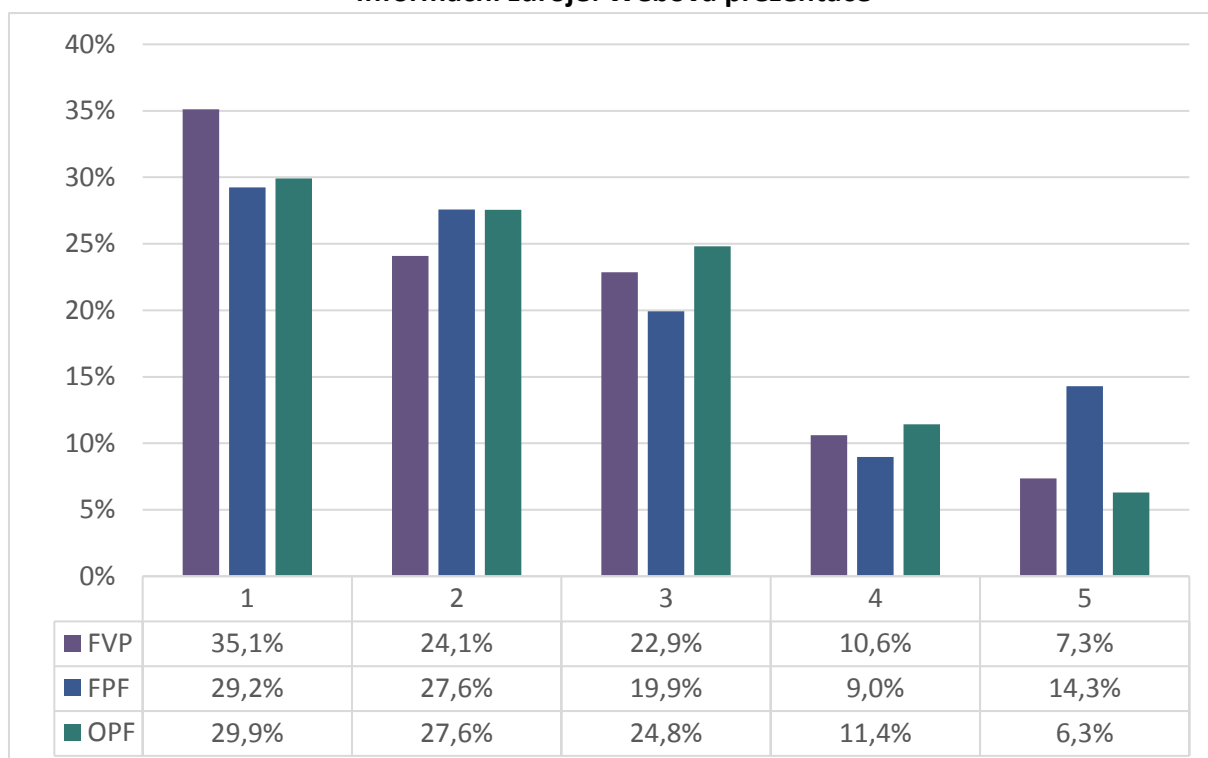
## Důležitost jednotlivých informačních zdrojů

### Informační zdroje: Veletřhy vzdělávání (Gaudeamus)



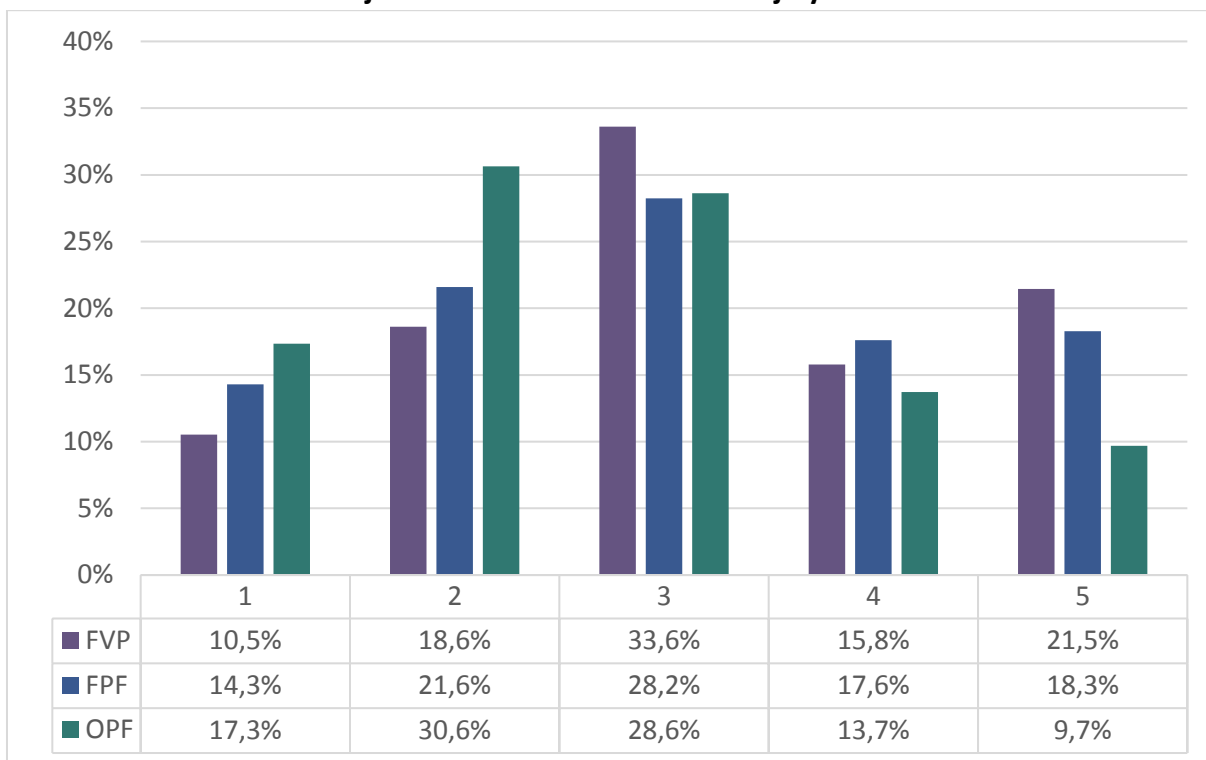
Hodnoceno na škále 1-5, kde 1 je velmi důležitý a 5 nedůležitý

### Informační zdroje: Webová prezentace



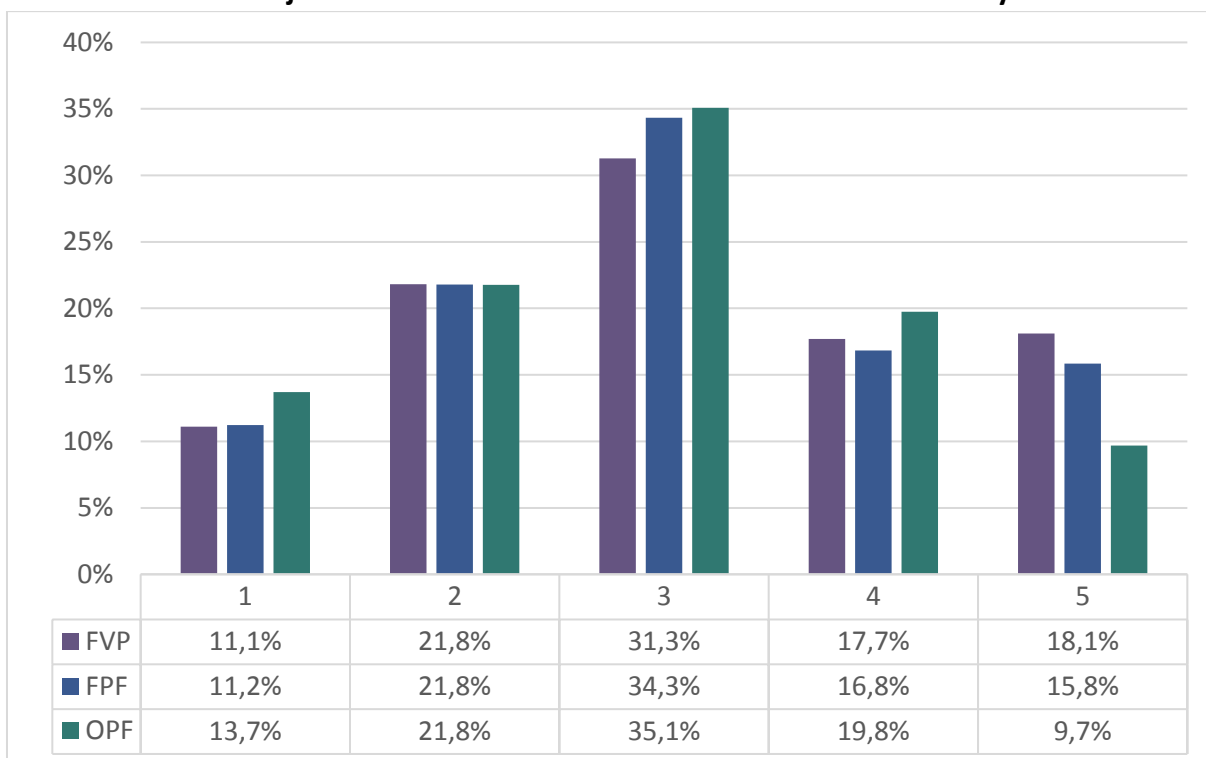
Hodnoceno na škále 1-5, kde 1 je velmi důležitý a 5 nedůležitý

### Informační zdroje: Prezentace na Facebooku a jiných sociálních sítích



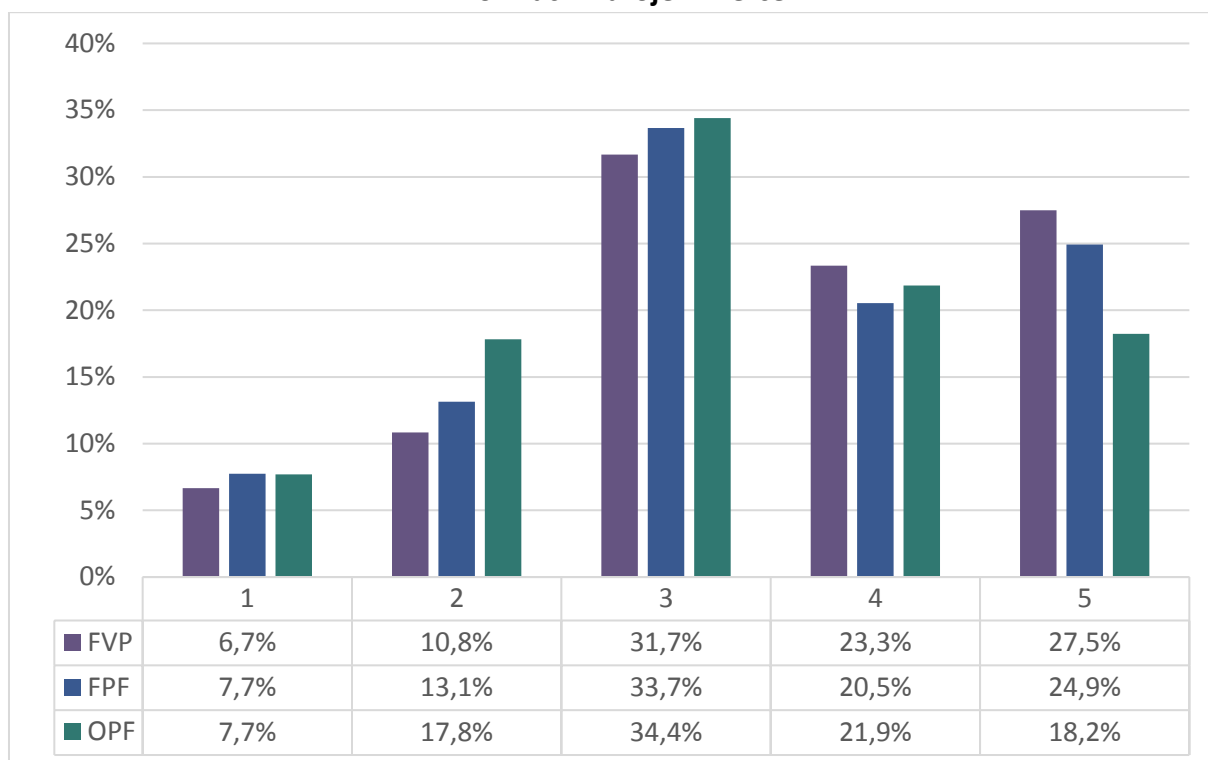
Hodnoceno na škále 1-5, kde 1 je velmi důležitý a 5 nedůležitý

### Informační zdroje: Průběžné informace o činnostech Slezské univerzity v médiích



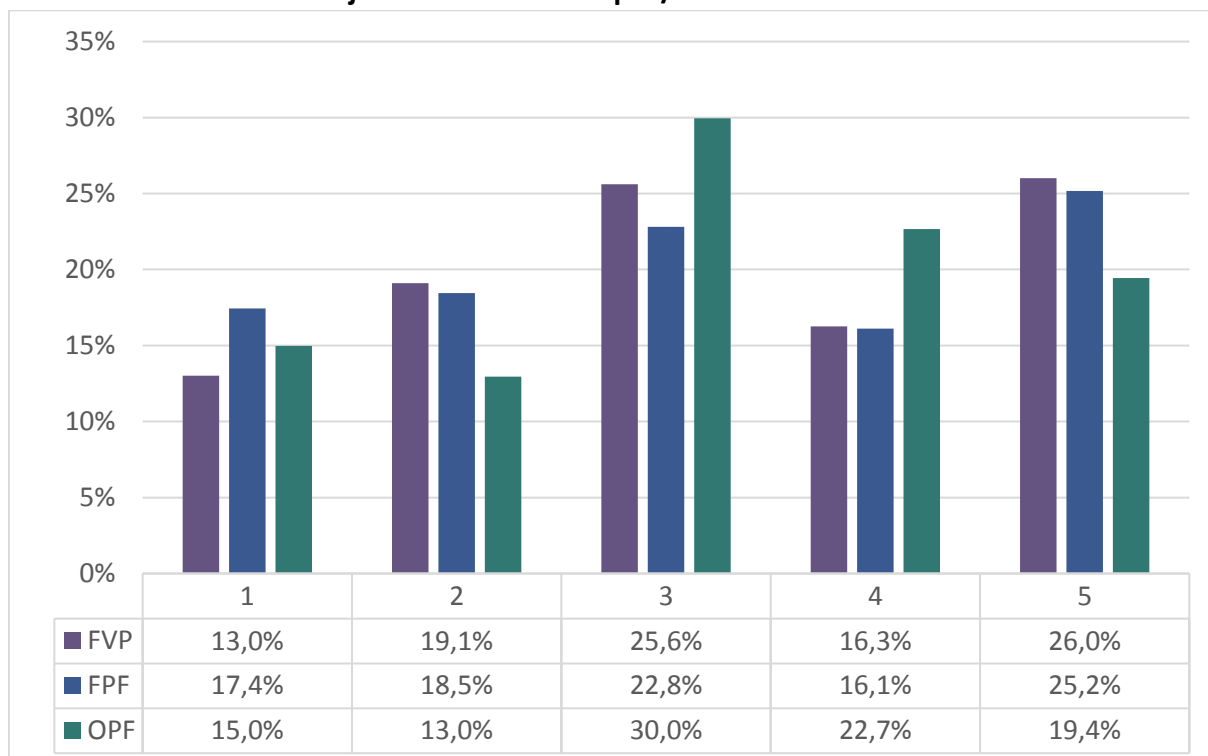
Hodnoceno na škále 1-5, kde 1 je velmi důležitý a 5 nedůležitý

### Informační zdroje: Inzerce



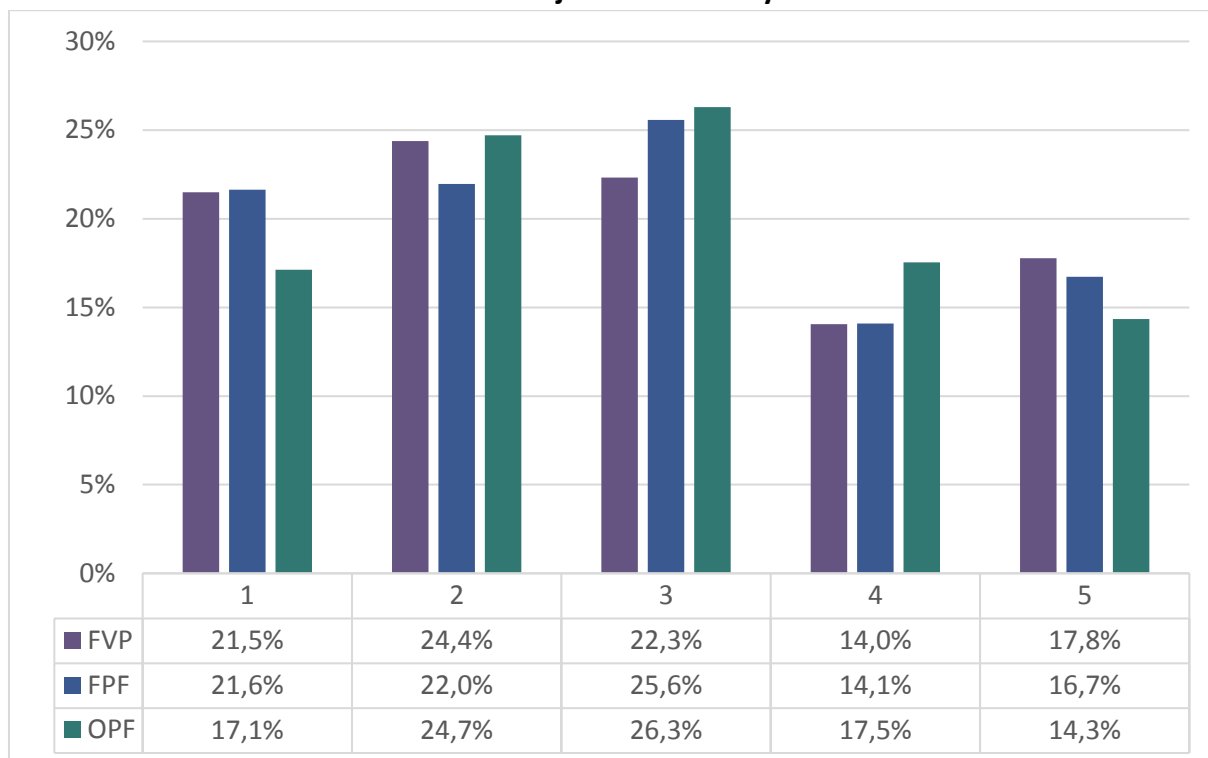
Hodnoceno na škále 1-5, kde 1 je velmi důležitý a 5 nedůležitý

### Informační zdroje: Prezentace zástupců/absolventů na mé střední škole



Hodnoceno na škále 1-5, kde 1 je velmi důležitý a 5 nedůležitý

### Informační zdroje: Den otevřených dveří



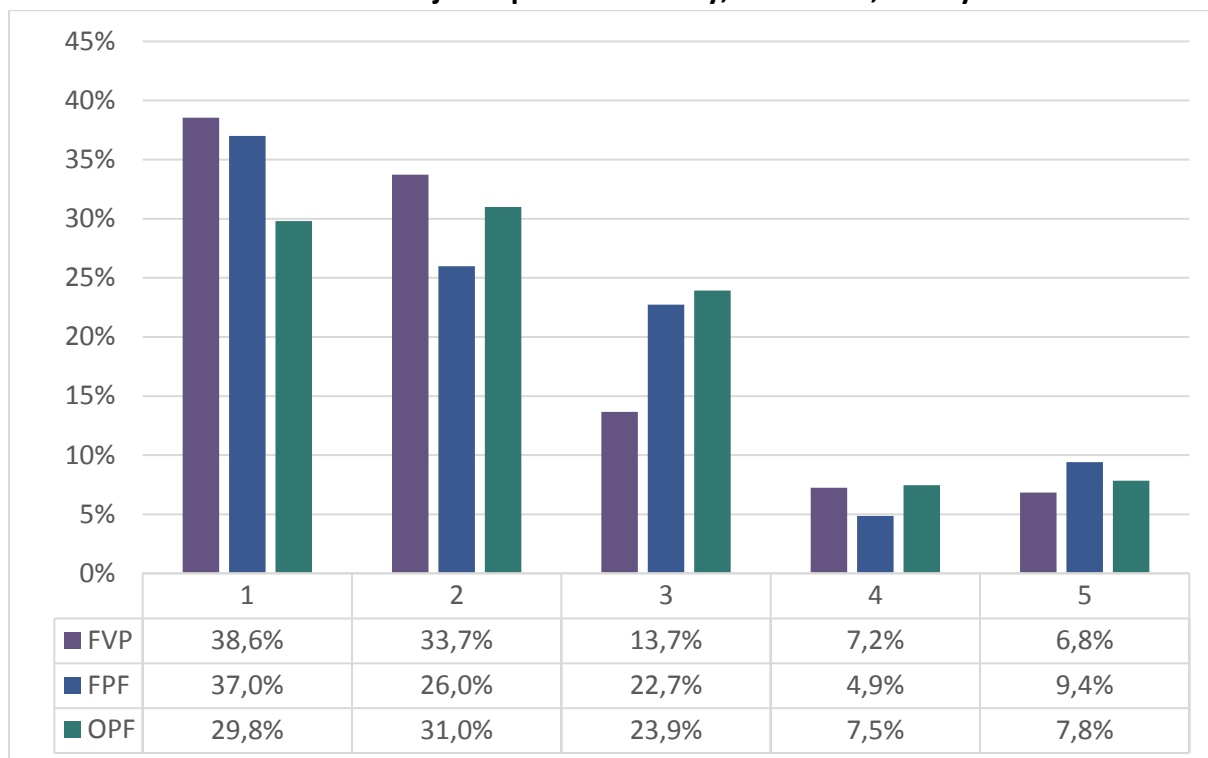
Hodnoceno na škále 1-5, kde 1 je velmi důležitý a 5 nedůležitý

### Informační zdroje: Doporučení pracovníků mé SŠ



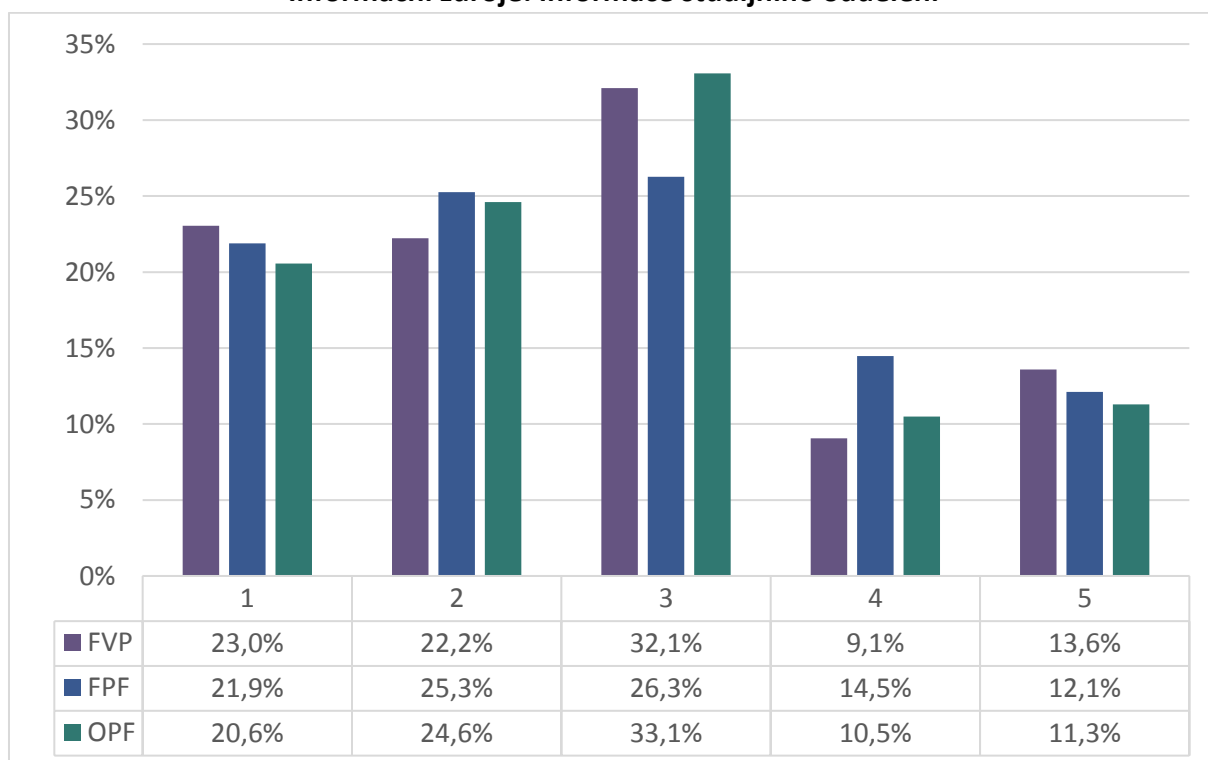
Hodnoceno na škále 1-5, kde 1 je velmi důležitý a 5 nedůležitý

### Informační zdroje: Doporučení rodiny, kamarádů, známých



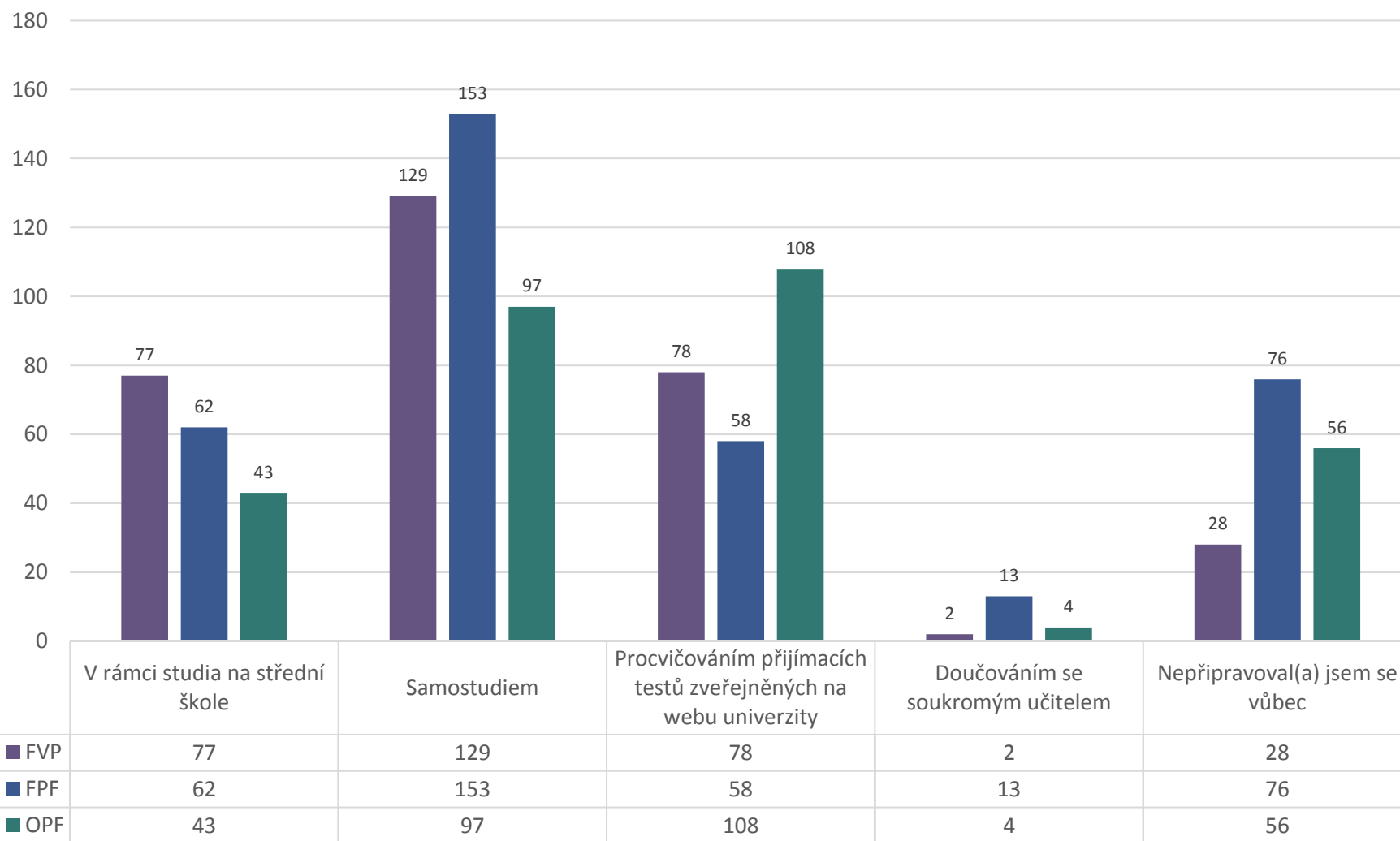
Hodnoceno na škále 1-5, kde 1 je velmi důležitý a 5 nedůležitý

### Informační zdroje: Informace studijního oddělení



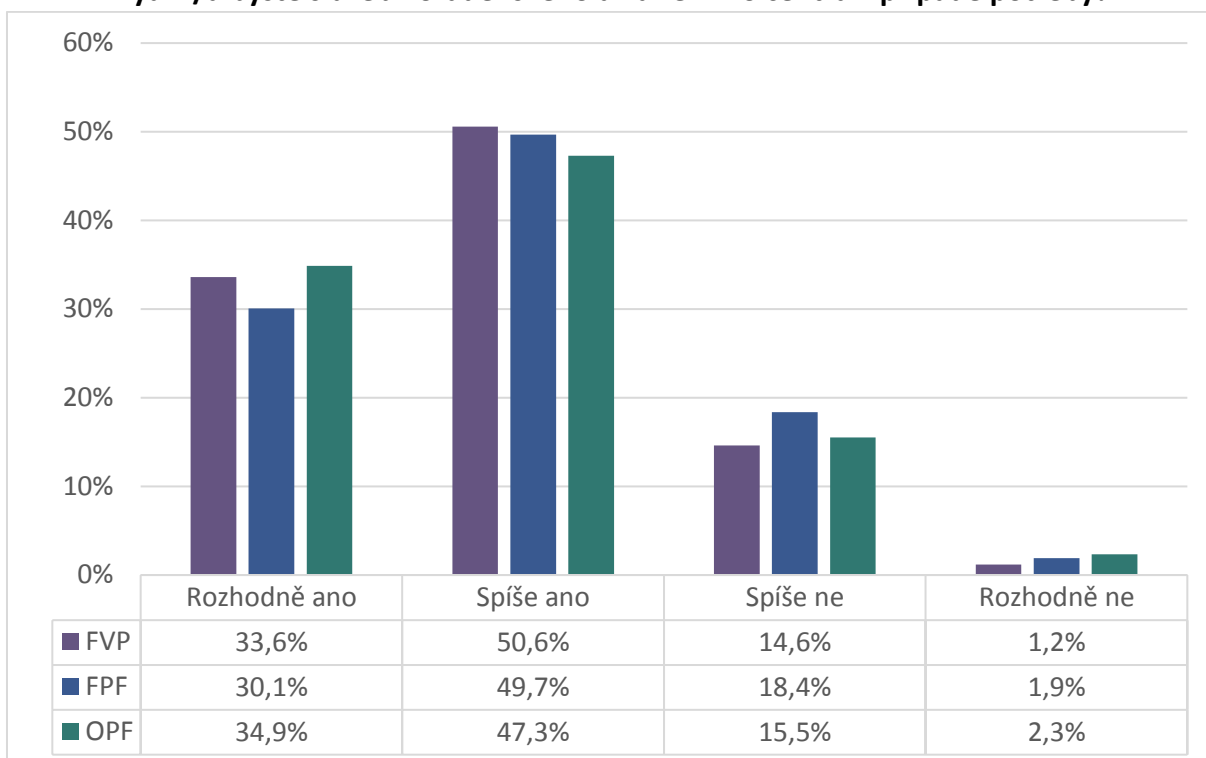
Hodnoceno na škále 1-5, kde 1 je velmi důležitý a 5 nedůležitý

### Jak jste se připravoval(a) na přijímací zkoušky?



absolutní hodnoty

### Využil/a byste služeb Poradenského a kariérního centra v případě potřeby?



### Jaké je zaměření Vaší střední školy?

