



Slezská univerzita v Opavě

Akademická poradna

***Analýza uplatnitelnosti absolventů Slezské
univerzity v Opavě***

V Opavě 30.6.2013

Zpracoval

Mgr. Petr Rypl



Obsah

Stručné shrnutí aktivit Akademické poradny SU v oblasti uplatnitelnosti absolventů SU	3
Realizace nástrojů pro efektivnější uplatnitelnost během studia na SU	3
Stručná charakteristika trhu práce v MSK	4
➤ Nejvíce žádané VŠ profese evidované na ÚP v MSK	5
➤ Nejvíce žádané VŠ profese v MSK evidované v Grafton recruitment	6
➤ Obecné požadavky firem v MSK na absolventy VŠ	6
➤ Průměrné nástupní platy VŠ absolventů v MSK	6
Pracovní mobilita	7
➤ Nejvíce poptávané pracovní pozice v Evropě z hlediska oborů SU	7
➤ Odborné praxe a stáže pro studenty v zahraničí	8
Klíčovní zaměstnavatelé pro studenty a absolventy SU dle oborů	9
Zaměstnávání OZP	14
➤ Pracovní uplatnění, praxe a stáže pro studenty absolventy se zdrav. postižením	14
➤ Přehled firem zaměstnávající převážně OZP	15
Interní šetření– Uplatnění absolventů SU 2008-2012	21
Katalog typových pozic - NSP dle součástí a oborů SU	29
Přílohy	A1 – A6, B1 – B4
➤ Nezaměstnanost absolventů SU dle oborů SU	A1 – A6
➤ Profily profesních pozic dle oborů SU	B1 – B4



Stručné shrnutí aktivit Akademické poradny SU v oblasti uplatnitelnosti absolventů SU

Nezaměstnanost absolventů SU koresponduje s aktuální situací na trhu práce. Nejdůležitější je regionální a profesní hledisko, kdy je situace rozdílná vzhledem ke konkrétním oborům a nabídkou zaměstnání v konkrétních lokalitách. V dnešní době je již nutným standardem vycestovat za prací do lokalit s širší nabídkou uplatnění (Praha, Brno, Jižní Čechy, Střední Čechy, zahraničí).

Obecně lze konstatovat, že na SU je řada prestižních oborů s nulovou nebo minimální nezaměstnaností absolventů SU jako např. **veškeré obory MÚ, Informatika a výpočetní technika, Tvůrčí fotografie, Všeobecná sestra, Sociální patologie a prevence, Angličtina pro školskou praxi a Němčina pro školskou praxi.**

Naopak vyšší mírou nezaměstnanosti „trpí“ obory SU jako **Lázeňství a turismus, Veřejná správa a sociální politika, Hospodářská politika a správa, obory Historie, Knihovnictví.**

Zdroj: Nezaměstnanost dle oborů SU 2010, 2011, 2012, 2013

Na SU v rámci Akademické poradny zjišťujeme uplatnitelnost absolventů SU také pomocí jiných zdrojů, než poskytují tvrdá statistická data z MPSV, MŠMT a ČSÚ. Jako přímou formu oslovení absolventů lze zmínit interní šetření Akademické poradny „**Uplatnitelnosti absolventů 2008 – 2012**“, který byl realizován během 9-10/2012.

Mezi výchozí zdroje analýzy budou zahrnuty také výstupy ze spolupráce na šetření **Reflex 2013 – Uplatnění absolventů VŠ na trhu práce**, kdy tento výzkum zahrnuje vzorek absolventů SU z let 2008 – 2012 a je realizován od 4/2013 doposud.

Realizace nástrojů pro efektivnější uplatnitelnost během studia na SU

V rámci kariérního poradenství a služeb, které je jedním z hlavních oborů činnosti Akademické poradny SU realizujeme specializované přednášky, workshopy a semináře pro studenty se zástupci zaměstnavatelů a odborníků z praxe průřezově ve všech odvětvích. Cílem je následná spolupráce s klíčovými zaměstnavateli dle oborů SU a tím i efektivnější uplatnění absolventů na trhu práce. Ve své činnosti jsme se v tomto ohledu mimo jiné zaměřili na propagaci a přímé oslovení studentů s pro ně zajímavými nabídkami již v průběhu studia (práce a brigády¹, trainee programy², odborné praxe a stáže³, spolupráce na tvorbě BP a DP⁴). Nabídka těchto efektivních nástrojů je průběžně aktualizována a rozšiřována.

¹ Viz: <http://www.slu.cz/slu/cz/poradenska-centra>

² Viz: <http://www.slu.cz/su/slu/cz/poradenska-centra/odkazy/trainee-programy-pro-budouci-absolventy>

³ Viz: <http://www.slu.cz/slu/cz/poradenska-centra/odkazy/nabidka-odbornych-praxi-a-stazi>

⁴ Viz: <http://www.slu.cz/slu/cz/poradenska-centra/odkazy/nabidka-spoluprace-firem-pri-tvorbe-bp-a-dp>



V rámci přípravy studentů, potažmo absolventů pro vstup na trh práce bude rozšířena nabídka nástrojů. Nadále budou realizovány odborné přednášky, workshopy se zástupci zaměstnavatelů. Během semestru budou realizovány sebezkušenostní výcviky, příprava na komunikaci s potenciálními zaměstnavateli, navazující semináře sebeprezentace (odhalení silných a slabých stránek při přijímacích pohovorech) – praktický vícehodinový výcvik pro vybranou skupinu studentů SU. Při zvýšeném zájmu bude nabídka rozšířena.

Dalším efektivním nástrojem je bezesporu zpřístupnění a propagace pracovních portálů, užitečných odkazů, spolupráce se zaměstnavateli. Byl spuštěn interaktivní portál pracovních příležitostí - **Jobfairs.cz**, **Talentlink.cz** (spolupráce student X absolvent, SU X zaměstnavatelé).

Bude realizována spolupráce na největším virtuálním veletrhu pracovních příležitostí pro studenty a budoucí absolventy - **Monster.cz**.

V rámci kariérního poradenství a služeb pro uchazeče, studenty, absolventy budou poskytovány informace o aktuální situaci na trhu práce, příležitostech a prognózách vývoje. Dále pak základní diagnostika a rozbor životních, kariérových aspirací studentů v souladu s jejich aktuálním studiem. Formou zážitkového rozhovoru (supervize, koučink) informovat o příčinách selhání při studiu, zaměstnání, brigády. Poskytování informací a příprava na výběrová řízení, pojetí sebeprezentace, přijímacích pohovorů, AC + rady a tipy v komunikaci s potenciálními zaměstnavateli. Konzultace v problematice souladu kariérního, rodinného života – především pro KS, manželky a matky s dětmi apod.

Stručná charakteristika trhu práce v MSK

Již čtvrtý měsíc v řadě klesá počet evidovaných uchazečů o zaměstnání v Moravskoslezském kraji. Oproti dubnu tohoto roku se v květnu 2013 počet snížil o 1 884 na celkových 83 118 počet registrovaných lidí bez práce. V porovnání s letošním květnem pak dále poklesl o 562 na celkových 82 556 nezaměstnaných v MSK. Současně se snížil na 9,6 %, respektive 9.5% i podíl nezaměstnaných osob. Počet volných pracovních míst se čtyři měsíce za sebou pozvolna zvyšuje a v závěru května jich v registrech kontaktních pracovišť ÚP ČR v MSK bylo celkem 4 134. V závěru června pak tento počet vzrostl na aktuálních 4 367 volných pracovních míst v MSK. Největší nárůst zaznamenal okres Ostrava (+267 míst).

V meziročním srovnání se však počet evidovaných nezaměstnaných osob zvýšil o 9 606 (tabulka č. 1). Nezaměstnanost se meziměsíčně snížila ve všech okresech našeho kraje, nejvíce v opavském (-505 osob) a bruntálském (-439) okrese. Tento pokles byl způsoben nejen zvýšenou podporou tvorby pracovních míst v rámci nástrojů aktivní politiky zaměstnanosti, ale i opožděným rozjezdem sezónních prací.

Počet volných pracovních míst v registrech kontaktních pracovišť ÚP ČR v MSK se zvýšil o 537 na celkových 4 134. Největší nárůst zaznamenal okres Ostrava (+290 míst). V meziročním srovnání bylo v našem kraji o 326 míst méně.

Na jedno volné pracovní místo v našem kraji tak připadalo 20,1 uchazečů o zaměstnání. Nejvíce uchazečů na jedno místo tradičně připadalo v okrese Bruntál (63,2), naopak nejméně v okrese Ostrava (11,0).



Nejvíce žádané VŠ profese evidované na ÚP v MSK

	Leden 2013	Únor 2013	Březen 2013
Opava	lékaři specialisté, zubní lékaři	lékaři specialisté, zubní lékaři, inženýři elektrotechnici a energetici	lékaři specialisté, zubní lékaři
Ostrava	technici v průmyslových oborech, lékaři specialisté, lektori jazyků	lékaři specialisté, řídicí pracovníci v oblasti obchodu, marketingu a v příbuzných oblastech, řídicí pracovníci ve stavebnictví a zeměměřičtví	lékaři specialisté, řídicí pracovníci ve stavebnictví a zeměměřičtví
Karviná	lékaři specialisté, učitelé na SŠ, konzervatořích, učitelé na 2. stupni ZŠ	lékaři specialisté, programátoři počítačových aplikací, učitelé odborných předmětů, praktického vyučování, odborného výcviku, lektori dalšího vzdělávání	lékaři specialisté, programátoři počítačových aplikací, učitelé odborných předmětů, praktického vyučování, odborného výcviku a lektori dalšího vzdělávání, učitelé na SŠ, konzervatořích a na 2. stupni ZŠ
Frýdek-Místek	technici v ostatních průmyslových oborech, specialisté ve výrobě, stavebnictví a příbuzných oborech, praktičtí lékaři, farmaceuti, učitelé na 1. stupni ZŠ, programátoři počítačových aplikací	inženýři elektrotechnici a energetici, specialisté ve výrobě, stavebnictví a příbuzných oborech, strojní inženýři, praktičtí lékaři, lékaři specialisté	specialisté ve výrobě, řídicí pracovníci v oblasti vzdělávání, inženýři elektrotechnici a energetici, lékaři
Nový Jičín	farmaceuti, techničtí a odborní pracovníci, odborní administrativní pracovníci a asistenti	farmaceuti, techničtí a odborní pracovníci	farmaceuti, techničtí a odborní pracovníci
Bruntál	lékaři, specialisté v peněžnictví a pojišťovnictví	lékaři, strojní inženýři	lékaři, strojní inženýři

	Duben 2013	Květen 2013	Červen 2013
Opava	lékaři specialisté, zubní lékaři	lékaři specialisté, zubní lékaři	lékaři specialisté, zubní lékaři, obyvatel a přepravní agenti, celní deklaranti
Ostrava	technici v průmyslových oborech, lékaři specialisté, lektori jazyků	technici v průmyslových oborech, lékaři specialisté, lektori jazyků	lékaři specialisté, obchodní zástupci, technici v průmyslových oborech, řídicí pracovníci ve stavebnictví a zeměměřičtví
Karviná	lékaři specialisté, učitelé na SŠ, konzervatořích, učitelé na 2. stupni ZŠ	lékaři specialisté, praktičtí lékaři, učitelé na středních školách, konzervatořích a na 2. stupni základních škol	lékaři specialisté, řídicí pracovníci v oblasti obchodu, učitelé na středních školách
Frýdek-Místek	technici v ostatních průmyslových oborech, specialisté ve výrobě, stavebnictví a příbuzných oborech, praktičtí lékaři, farmaceuti, učitelé na 1. stupni ZŠ, programátoři počítačových aplikací	technici v ostatních průmyslových oborech, specialisté ve výrobě, stavebnictví a příbuzných oborech, řídicí pracovníci v oblasti financí, praktičtí lékaři, farmaceuti, programátoři počítačových aplikací, lékaři specialisté	technici v průmyslových oborech, specialisté ve výrobě, stavebnictví a příbuzných oborech, praktičtí lékaři, farmaceuti, programátoři počítačových aplikací
Nový Jičín	farmaceuti, techničtí a odborní pracovníci, odborní administrativní pracovníci a asistenti	techničtí a odborní pracovníci, farmaceuti, strojní inženýři	farmaceuti, elektrotechnici a technici energetici
Bruntál	lékaři, specialisté v peněžnictví a pojišťovnictví	lékaři, specialisté v peněžnictví a pojišťovnictví	lékaři, specialisté v peněžnictví a pojišťovnictví



Nejvíce žádané VŠ profese v MSK evidované personální agenturou Grafton recruitment

- Ekonomie – Finanční analytik, Účetní, Daňový poradce, Kontrolor
- Strojírenství a technologie – Technolog, Inženýr kvality, Procesní inženýr, Konstruktor
- IT – Programátor – Java, C++, C#, Python, .NET
Administrátor – Windows, Unix, Linux
- Elektrotechnika – Embedded inženýr, Konstruktor elektro, Elektro údržbář
- Centra sdílených služeb – Finance, účetnictví, administrativa, podpůrné firemní procesy
- Obchod – Obchodní zástupce, Obchodní reprezentant, Specialista marketingu
- Nejvíce poptávané jazyky – angličtina, němčina, italština, ruština
(nejčastěji požadovaná úroveň B1, B2, C1, u IT pozic minimálně B1)

Obecné požadavky firem v MSK na absolventy VŠ

- Odpovídající jazyková vybavenost
- Zahraniční stáž
- Praxe, brigáda v průběhu studia
- Výborná znalost PC (MS office standard)
- Analytické myšlení
- Schopnost logického uvažování
- Ochota cestovat a nadále se vzdělávat v průběhu pracovního procesu
- Aktivní řidič
- Komunikační a prezentační dovednosti
- Schopnost prosadit se, obhájit svůj názor
- Flexibilita, schopnost týmové práce

Průměrné nástupní platy VŠ absolventů v MSK

- Finance 18 – 21 000 Kč
- IT 20- 25 000 Kč
- Strojírenství 18-25 000 Kč
- Elektrotechnika 18- 25 000 Kč
- Nákup a logistika 18 – 22 000 Kč
- Zákaznický servis 18- 20 000 Kč
- Obchod 16 – 20 000 Kč

Zdroj: Statistika Úřadu práce ČR–krajská pobočka v Ostravě
Interní statistika Grafton recruitment ke 5/2013



Pracovní mobilita

Větší mobilita pracovních sil, v rámci různých zaměstnání (mobilita pracovních míst) i v rámci jedné či více zemí (zeměpisná mobilita), přispívá k ekonomickému a sociálnímu pokroku, vysoké míře zaměstnanosti a k vyrovnanému a trvale udržitelnému rozvoji. Zároveň napomáhá evropské ekonomice, zaměstnavatelům i pracovním silám, aby se plynuleji a účinněji přizpůsobili měnící se situaci, a poskytuje stimul pro změnu v konkurenceschopné světové ekonomice. Vyšší stupeň mobility mezi členskými státy navíc upevní užší politickou integraci v rámci EU.

Mezistátní mobilita je také velice významnou výhodou při uplatnění na tuzemském trhu práce. Jak lze vyčíst ze statistiky personální agentury Grafton recruitment, ze zahraniční zkušenosti v průběhu a po ukončení studia lze vytěžit 3 nejžádanější kompetence ze strany zaměstnavatelů. A sice jazykovou vybavenost, zahraniční stáž a praxi či brigádu v průběhu studia.

Nejvíce poptávané pracovní pozice v Evropě z hlediska oborů SU

STÁT	POPTÁVANÉ POZICE
Belgie	Manažeři, počítačové experti, pracovníci v oblasti telekomunikací, elektrotechnici, zdravotní sestry
Dánsko	Účetní, zdravotní sestry, porodní asistentky
Finsko	Zdravotnický personál, obchod, logistika
Francie	Systémová analytici, administrativa, zdravotní sestry, ošetřovatelky, porodní asistentky, obchodní reprezentanty, fyzici
Holandsko	Zdravotní sestry, ošetřovatele, programátoři a analytici počítačových systémů
Irsko	Programátoři a IT technici, elektrotechnici, hotelový personál, administrativa
Itálie	Programátoři a IT technici, elektroinženýři
Litva	Účetní, programátoři, správci informačních sítí, elektrotechnici, bankovní úředníci, obchodní a marketingoví manažeři, zdravotní sestry
Lucembursko	Pracovníky v oblasti informačních technologií, cestovním ruchu, zdravotní sestry, bankovníctví
Malta	Kuchaři, číšníci, hotelový personál, zdravotní sestry
Německo	Povolání zaměřená na média, informační technologie, finanční služby, cestovní ruch, gastronomie, zdravotní sestry,



STÁT	POPTÁVANÉ POZICE
Polsko	Počítačovní experti
Rakousko	Administrativa, zdravotní a sociální péče, IT technici, pozice v médiích, zdravotní sestry, ošetřovatelé, pozice v turismu
Slovensko	Počítačovní odborníci, finančníci, účetní, zdravotní personál
Slovinsko	Experti na výpočetní techniku a programování, zdravotní sestry, porodní asistentky
Velká Británie	Sociální pracovníci, učitelé, zdravotní sestry, pozice v cestovním ruchu, programátoři a IT technici

Praxe a stáže pro studenty v zahraničí

Společnost a odvětví	Odkaz
Národní služby zaměstnanosti v Evropě	https://ec.europa.eu/eures/main.jsp?catId=0&lang=cs&acro=links&orgTypeId=0&myOrgTypeId=1
Odborné stáže v Bruselu	http://www.eurobrussels.com/jobs/internship
Odborné stáže ve Francii	http://www.capcampus.com/stage-931/
Studentské stáže pro studenty práv	http://www.elsa.org/
Evropské studentské stáže společnosti Procter and Gamble	http://www.pgcareers.com/home-page.aspx
Program studentských stáží UNICEF v sídle organizace v jiných zemích na dobu 6 až 16 týdnů.	http://www.unicef.org/about/employ/index_internship.html
Stáž v Úřadu vysokého komisaře Spojených národů pro lidská práva	http://www.ohchr.org/en/aboutus/pages/internshipprogramme.aspx
Studentských stáže světové banky	http://web.worldbank.org/WBSITE/EXTERNAL/EXTJOBSNEW/0,,contentMDK:23122244~menuPK:8680050~pagePK:8454306~piPK:7345678~theSitePK:8453353,00.html
Odborné stáže v institucích EU	http://europa.eu/about-eu/working-eu-institutions/index_en.htm

Zdroj: aktuální nabídka konkrétních pozic, dostupné na: <http://portal.mpsv.cz/eures>
<http://portal.mpsv.cz/sz/download>



Klíčoví zaměstnavatelé pro absolventy SU dle oborů

Cílem aktivit Akademické poradny v této oblasti je také další rozvoj spolupráce s klíčovými zaměstnavateli jak v blízkých regionech, tak také v rámci České republiky a zahraničí. Pro tyto účely jsem vytipoval základní souhrn potenciálních zaměstnavatelů absolventů SU, rozdělených dle jednotlivých součástí a oborů.

Obor	Zaměstnavatel	Odkaz	
Informatika	Tieto	http://www.tieto.cz/	
	IBM	http://www.ibm.com/cz/cs/	
	SecureNet	http://www.securenet.cz/	
	Oracle	http://www.oracle.com/cz/index.html	
	SAP	http://www.sap.com/cz/index.epx	
	Microsoft	http://www.microsoft.com/cs-cz/default.aspx	
	Red Hat	http://cz.redhat.com/	
	Vendavo CZ	http://vendavo.cz/staze/	
	embed/it	http://www.embedit.cz/cs/volna-mista.shtml	
	Vigour	http://www.vigour.cz/kariera/index.html	
	NetDirect	http://www.prace-netdirect.cz/	
	Kvados	http://www.kvados.cz/Content/Kariera	
	Eltodo	http://eltodo.jobs.cz/	
	Alza.cz	http://www.alza.cz/article/3891.htm	
	Foxconn	http://www.foxconn.cz/czech/kariera/volna-mista/	
	Fyzika	Panasonic	http://jobs.panasonic.eu/rc.php?nav=jobsbyfunction&lang=cs
		GoodShape	http://www.goodshape.cz/cs/kariera/
	Matematika	Akademie věd ČR	http://www.cas.cz/
		Astronomický ústav UK	http://astro.mff.cuni.cz/
		Elcom a.s.	http://www.elcom.cz/
BOSCH		http://kariera.bosch.cz/cs/cz/pridejte_se_k_nam/absolventi/absolventi.html	
Siemens		https://www.cee.siemens.com/web/cz/cz/corporate/portal/home/Kariera/Pages/Default.aspx	
ABB		http://www.abb.cz/cawp/czabb019/f8c8afcc804d38a8c1256f000036ddc9.aspx	
FEI		http://www.fei.com/company/careers/application-process.aspx	
Honeywell		http://www.careersathoneywell.com/en/home	
Huawei		http://icareer.huawei.com/global/default.html	
Motorola Solutions		http://www.motorola.jobs.cz/	
Agritec	http://www.agritec.cz/new/		
Akademie věd ČR	http://www.cas.cz/		
	Scholastikus	http://www.doucovaniotrava.cz/lektori/	
	Skřivánek	http://skrivanek.jobs.cz/	
	Presto	http://www.presto.cz/	
	Loggos	http://www.loggos.eu/	
	Faktum	http://www.faktum-opava.cz/kariera	
	Germa	http://germa.cz/	
	All English CZ	http://www.callanova.cz/	



Filologie	Abeceda	http://www.abeceda.org/	
	Vista Alegre	http://www.jazykovky.cz/index.php?j2m=detailskoly&j2p=id%253A033362b52746c8306893b8fa8ed51985%257Cexpand%253A	
	Prima Lingua	http://www.primalingua.cz/	
	Boja	http://www.kurzanglictina.cz/	
	Jazykové školy v MSK	http://www.seznamskol.eu/typ/jazykova-skola/?kraj=moravskoslezsky	
	Soudní překlady a tlumočení	http://www.soudni-preklady.cz/	
	Soudní překlad dokumentů v ČR	http://www.soudnipreklad.cz/cz/soudni-preklady	
	Registr překladatelských firem ČR	http://www.tlumoceni-preklady.cz/	
Gastronomie, hotelnictví a turismus	Čedok	http://www.cedok.cz/kariera/	
	Blue Style	http://www.blue-style.cz/kariera/	
	Alexandria	http://www.alexandria.cz/zamestnani#zajezd	
	Neckermann	http://www.ckneckermann.cz/kariera.html	
	EXIM tours	http://www.eximtours.cz/texty/kariera-v-eximtours/	
	FIRO tour	http://www.firotour.cz/kariera/	
	CK FISHER	http://www.fischer.cz/o-ck-fischer/kariera	
	Lázně Karlovy Vary	http://lazne.karlovy-vary.biz/	
	Mariánské lázně	http://lazne.marianske.cz/	
	Františkovy lázně	http://www.frantiskovylazne.cz/cs/kariera/	
	Lázně Jeseník	http://lazne.jesenik.biz/	
	Relaxos	http://lazne.relaxos.cz/lazne-a25-cz.htm	
	Lázně Vysoké Tatry	http://lazne.tatry-spa.com/	
	Lázně Piešťany	http://www.laznepiestany.cz/	
	Lázně Štrbské Pleso	http://lazne.strbske-pleso.info/	
	Středoevropská studia	Trenčianske Teplice	http://kupele.trencianske-teplice.info/
		Lázně Brusno	http://lazne.brusno.info/
		Lázně Velké Losiny	http://www.lazne-losiny.cz/
		Lázně Darkov	http://www.darkov.cz/
		Lázně Teplice nad Bečvou	http://www.ltnb.cz/
		Lázně Luhačovice	http://www.luhacovice.cz/
	Sociální patologie a prevence	Sanatoria Klimkovice	http://www.sanatoria-klimkovice.cz/
Rehabilitační ústav Hrabyně		http://www.ruhrabyne.cz/Content/home	
Kongresové centrum Clarion Ostrava		http://www.clarioncongresshotelostrava.com/cs/	
Kongresové centrum Orchard Ostrava		http://www.theorchard.cz/cs/uvod/	
Czechinvest		http://www.czechinvest.org/	
Czechtourism		http://www.czechtourism.cz/	
Hospodářská politika a správa	ČNB	http://www.cnb.cz/cs/index.html	
	Broker Consulting	http://www.bcas.cz/kariera/pro-studenty	
	Česká spořitelna	http://csas.jobs.cz/volna-mista/volna-mista-pro-studenty-a-absolventy/?brand=g2&exportRCM=1537426&trackingBrand=csas.jobs.cz&rps=186&ep=	
	ČSOB	http://www.csob.cz/cz/Csob/Kariera-u-nas/Stranky/Pracovni	



Ekonomika a management		prilezitosti-pro-absolventy-a-studenty-skol.aspx
	ČPP	http://www.cpp.jobs.cz/
	Wüstenrot	http://wuestenrot.jobs.cz/search.php?action=id&exports=7704251%3B7704265%3B7704252&design=wuestenrot_cs&brand=21200101&trackingBrand=www.wuestenrot.cz&rps=186
	GE Money	http://gemoney.jobs.cz/search.php?local=&cat=&emp=&action=id&design=gemoney_cs&exports=6850279&brand=21200101&strictCat=1&btnSend=Vyhledat&trackingBrand=unknown&rps=186
	Generali	http://generali.jobs.cz/vypis.php?brand=g2&exportRCM=4554801&trackingBrand=www.generali.cz&rps=186&ep=
	Komerční banka	https://www.recrutement-societegenerale.com/ipapps/kbLocal/jobs/joblist.jsp?listsize=10&searchtype=sag&searchbywhat=sag&LocLevSelT_search0=0&LocLevSelT_search1=4&departments=0&contractTypes=0&Go=Vyhledat&TOKEN=9c33f3a47c4f06550822f5b443
	Kooperativa	http://kooperativa.jobs.cz/search.php?design=koop_cs&brand=21200101&exports=24045507&action=id&cat=Administrativa&trackingBrand=www.koop.cz&rps=186
	Raiffeisen	http://rb.jobs.cz/www/search.php?regs=&local=&exports=12134782&brand=21200101&design=rb_cs&x=56&y=12&source=3&sourcebrand=g2&trackingBrand=rb.cz&trackingBrand=www.rb.cz&rps=186
UniCredit Bank	http://unicreditbank.jobs.cz/www/search.php?action=id&design=unicreditbankcz_cs&exports=4403551&brand=21200101&selectedPage=standard&trackingBrand=www.unicreditbank.cz&rps=186&ep=	
Řízení logistiky	Student agency	http://studentagency.jobs.cz/
	DB Schenker Česká republika	http://www.schenker.cz/log-cz-cz/start/
	Geis CZ	http://www.geis-group.cz/cz
	PPL	http://ppl.cz/default.aspx
	DHL	http://www.dhl.cz/cs.html
	Cargo Prague, spol. s r.o.	http://www.cargoprague.cz/
	DSV Road a.s	http://www1.dsv.com/iri/servlet/prt/portal/prtroot/ExternalWebGui.IntegratedInternet?content=/documents/DSV_DFDS%20Transport/Integrated%20Internet/External%20Web%20Site%20Repository/CZ/CZ
	AWT	http://www.awt.eu/cs
	Logio s.r.o.	http://www.logio.cz/
	AG Transport, s.r.o.	http://www.agtransport.cz/
	TQM	http://www.tqm.cz/cs/pracovni-prilezitosti
	RKL	http://www.rkl.cz/cs/
	Trans.EU	http://www.trans.eu/cz/form/?gclid=CNO03b-47bcCFQ5d3godRTsAHw
DPD	http://www.dpd.com/cz/home/o_dpd/kariera	
České dráhy	http://www.ceskedrahy.cz/kariera/kariera/-981/	
	Armáda spásy	http://www.armadaspasy.cz/
	Krajský úřad jako zřizovatel PO,OSK	http://verejna-sprava.kr-moravskoslezsky.cz/index.html
	Města a obce jako zřizovatelé PO,OSM	http://mesta.obce.cz/



VSRP + VSSP	Instituce a organizace státní správy Úřady práce, Inspektoráty práce, Správa státních hmotných rezerv, Justice, Policie ČR, Česká a Okresní správa sociálního zabezpečení,	http://portal.mpsv.cz/upcr http://www.suip.cz/
Sociální management	Národní památkový ústav – správce historických a kulturních objektů	http://www.npu.cz/
Historie + kombinace	Databáze dobrovolnických příležitostí v ČR Diakonie Českobratrské církve evangelické	http://databaze.dobrovolnik.cz/pro-dobrovolniky/ http://www.diakonie.cz/jak-a-proc-diakonii-podporovat/dobrovolnictvi/
Sociální patologie a prevence	Zemský archiv Opava	http://www.archives.cz/zao/index.php
Multioborové příležitosti	AMI Communications	http://www.amic.cz/kariera/
	Centrum holdings	http://centrumholdings.jobs.cz/vypis.php?cparam=7&brand=g2&exportRCM=5882305&trackingBrand=www.centrumholdings.com&rps=186&ep=
	Hospodářská komora ČR	http://www.komora.cz/
	Krajská hospodářská komora MSK	http://www.khkmsk.cz/
	Asociace malých a středních podniků a živnostníků ČR	http://www.amsp.cz/
	Philip Morris	http://www.pmi.com/cs_cz/careers/jobs/pages/jobs.aspx
	Ahold	http://www.albert.cz/kariera/pro-studenty-a-absolventy-vs/
	Čepro a.s.	https://www.ceproas.cz/kariera
	Informační portál v sociální oblasti	http://www.osportal.cz/databaze-organizaci/193-prehled-organizaci/ http://www.osportal.cz/zamestnani/nabidky-zamestnani
	Vězeňská služba ČR	http://www.vscr.cz/
	Armáda spásy	http://www.armadaspasy.cz/o-nas
	Centrum pro rodinu a sociální péči	http://www.prorodiny.cz/



Sociální patologie	Dětské domovy v ČR	http://www.firmy.cz/Instituce-a-urady/Vzdelavaci-instituce/Detske-domovy
	Diagnostické ústavy v ČR	http://www.osportal.cz/databaze-organizaci/193-prehled-organizaci/196-skolska-zarizeni/235-diagnosticke-ustavy
	Výchovné ústavy v ČR	http://www.osportal.cz/databaze-organizaci/193-prehled-organizaci/196-skolska-zarizeni/234-vychovne-ustavy
	Psychiatrické léčebny v ČR	http://www.osportal.cz/databaze-organizaci/193-prehled-organizaci/197-zdravotnicka-zarizeni/241-psychiatricke-lecebny
	Charita ČR	http://www.charita.cz/
	Organizace pro děti a mládež	http://www.firmy.cz/Instituce-a-urady/Neziskove-a-humanitarni-instituce/Neziskove-organizace/Pro-deti-a-mladez
	Centrum psychologické pomoci	http://www.cepp.cz/
	Renarkon – prevence a léčba drogových závislostí	http://www.renarkon.cz/cs/kariera/top-menu/kariera
	Sananim	http://www.sananim.cz/aktualne/volna-mista.html
	Modrý kříž	http://www.modrykriz.org/
	Bílý kruh bezpečí	http://www.bkb.cz/
	Fond ohrožených dětí	http://www.fod.cz/
Všeobecná sestra	Charita Opava	http://www.charitaopava.cz/?page=texty&id=143
	Dětské centrum čtyřlístek (kojenecký ústav v Opavě)	http://www.dcctyrlistik.cz/nabizime
	Psychiatrická léčebna v Opavě	http://www.plopava.cz/index.html
	Centrum psychologické pomoci, p.o. - Rodinná a manželská poradna Opava	http://www.cepp.cz/pracoviste/rodinna-a-manzelska-poradna-opava
	Dětský domov Opava	http://www.dd-opava.cz/index.php
	Dětský domov Melč	http://www.dd-melc.cz/index.html
	Elim Opava	http://elimopava.cz/
	Eurotopia – nestátní nezisková organizace	http://www.opava.eurotopia.cz/
	Středisko volného času Opava	http://www.svcopava.cz/
	Seznam nemocnic v ČR dle krajů	http://www.iamigo.cz/nemocnice.htm
	Slezská nemocnice v Opavě	http://www.nemocnice.opava.cz/index.php?id=43
	Sdružené zdravotnické zařízení Krnov	http://www.szkrnov.cz/article.asp?mid=66&cid=1&sid=90

Zdroj: Interní databáze zaměstnavatelů a subjektů v jednotlivých odvětvích

Dostupné na: <http://www.axigon.cz/Firmy/>
<http://www.unijobs.cz/firmy>
http://firmy.abc.cz/?sicmp=firmy_horni
<http://www.firmy.cz/>



Zaměstnávání OZP

Zaměstnávání OZP není pouze společenská potřeba a vyjádření určité formy solidarity. V mnoha případech lze tímto dosáhnout i nemalého zisku/úspory jak ve finanční, tak také v nefinanční sféře podniku.

Zaměstnanci jako OZP jsou často motivováni udržet si těžko získané zaměstnání, a proto se snaží co nejlépe odvést svojí práci. Motivací nebývají pouze finanční prostředky, ale zájem najít si přátele a cítit se potřební a prospěšní pro společnost i pro svoje okolí. OZP jsou většinou stálými a loajálními zaměstnanci, kteří si váží příležitosti a nemají potřebu časté změny zaměstnání. Zaměstnáním OZP zvýší dobré jméno firmy tím, že vedení není lhostejná problematika zaměstnávání OZP a stane se tak společensky odpovědnou firmou.

Přínosem pro pracovní tým může OZP být také jako prvek různorodosti a spolupráce, která obohacuje firemní kulturu (pracovníci se nevnímají jako rivalové, ale naopak zde vzniká tolerance k jinakosti jiných).

Mezi finanční výhody lze zařadit úlevy na daních až 60 000 Kč ročně, firmy nad 25 zaměstnanců mají povinnost plnit náhradní plnění a to zaměstnáváním OZP, odebráním výrobků či zadáváním zakázek, nebo odvodem částky do státního rozpočtu cca 59 000 Kč. Dále pak mají tito zaměstnavatelé možnost získat nemalé příspěvky z ÚP – na společensky účelné pracovní místo (SÚPM), příspěvek na vytvoření chráněného pracovního místa.

Pracovní uplatnění, praxe a stáže pro studenty a absolventy se zdravotním postižením

Odvětví	Společnost	Odkaz
Převážně personalistika, obchod a management	Nadační fond pro podporu zaměstnávání osob se zdravotním postižením (NFOZP).	http://www.startbezprekazek.jobs.cz/
Všechny obory	Konto bariéry	http://burzaprace.kontobariery.cz/Pracovni-nabidky.aspx
Pracovní pozice vhodné pro OZP inzerované na www.sprace.cz	Národní rada osob se zdravotním postižením	http://www.praceprozp.cz/hledam-praci/vhodne-pracovni-pozice



Přehled firem zaměstnávající převážně OZP

Kraj	Název firmy	Odkaz
Praha	A MANO	http://www.a-mano.cz/
Královéhradecký	AAG-Reklamní agentura	http://www.aagcz.com/
Zlínský	Aalternativ	http://www.aalternativ.cz/
Jihomoravský	A-ASKA grafik	http://www.aaska.cz/
Praha	AB Facility Services	http://www.abfacility.cz/
Praha	AB plus CZ	http://www.vasekancelar.cz/abios/index.php
Moravskoslezský	A.B. TITAN	http://www.abtitan.com/
Liberecký	ABCD Služby školám	http://sluzby-skolam.com/
Královéhradecký	AB-TIP	http://ab-tip.cz/
Praha	ABY servis	http://www.abyservis.cz/
Zlínský	ACTIVE COLOUR	http://www.activecolour.com/
Moravskoslezský	Agentura Gobi	http://www.agenturagobi.cz/
Praha	Agentura PANCĚŘ	http://www.pancer.cz/vitejte/
Praha	AGENTURA PROVÁS	http://www.plakatovani.cz/
Praha	akm studio	http://www.akmstudio.cz/
Olomoucký	AldEkon	http://www.ucetnictvi-prostejov.cz/
Jihočeský	ALFA PRINT-POLYFLEX	http://www.alfaprint.cz/
Karlovarský	ALFÍK	http://www.alfik.eu/
Jihomoravský	ALIBEST	http://www.rajzazitku.cz/
Liberecký	ALLPACK	http://www.allpack.cz/cs/uvodni-stranka/
Středočeský	AALREN	http://www.allren.cz/
Praha	AllServices Group	http://www.vybaveniprouklid.cz/
Moravskoslezský	AMADO	http://www.amado.cz/
Moravskoslezský	Ambra Trade	http://www.ambra.cz/
Vysočina	SHIRIO	http://www.shirio.cz/
Zlínský	ANSA Knihy	http://www.ansa.cz/eshop/mainform.aspx
Ústecký	Antonín Šilha	http://www.volny.cz/modesport/
Středočeský	A.P. & P	http://app.cz/
Jihočeský	API CZ	http://www.apicz.com/cz/uvod/novinky
Ústecký	ARIENCO	http://www.arienco.cz/
Ústecký	ARKADIE	http://www.arkadie.cz/
Královéhradecký	ARMONY	http://www.armony.cz/
Královéhradecký	ARNIKA Bohemia	http://www.arnika-bohemia.cz/
Moravskoslezský	ARBO	http://www.kancelarskepotreby.cz/
Liberecký	ARTEP	http://www.artepibc.cz/
Praha	ASPO CZ	http://www.aspocz.eu/
Moravskoslezský	ASTRA kancelářské potřeby	http://www.astraooffice.cz/
Ústecký	ATELIÉR NEBOČADY	http://www.iurta.cz/
Olomoucký	Autocentr Servis TDG	http://www.autocentr-servis-tdg.cz/
Praha	AVICENNA COMPANY	http://www.avicenna.cz/
Olomoucký	Bartoň a Partner	http://www.barton-a-partner.cz/



Praha	BETASOFT	http://www.betasoft.cz/
Plzeňský	PP-TINEX	http://www.bezpecnostni-agentura-plzen.cz/
Královéhradecký	BJ BASE	http://www.bjbase.cz/
Ústecký	Blue point Solutions	http://www.blue-point.cz/
Pardubický	BONA art	http://www.bonaart.com/
Jihomoravský	BONNO GASTRO SERVIA	http://www.bonno.cz/
Jihomoravský	BRISK	http://www.briskvd.cz/
Jihomoravský	Brněnská Drutěva	http://www.druteva.cz/
Jihomoravský	BRNOMETAL	http://www.brnometal.cz/
Jihomoravský	C SYSTÉM GROUP	http://www.csystem.cz/
Moravskoslezský	CANIS PLUS	http://www.canis.cz/
Pardubický	CEDR Pardubice	http://www.cedrops.cz/
Zlínský	Centrum služeb postiženým	http://www.cspzlin.cz/
Středočeský	Centrum služeb Slunce všem	http://www.slunce.info/
Praha	Centrum učebnic CZ	http://www.centrumucebnic.cz/
Moravskoslezský	CK Filip	http://ckfilip.cz/
Praha	CMI Technologies	http://www.cmit.cz/
Středočeský	CMS Consulting	http://www.cms.cz/
Jihomoravský	CNS GROUP	http://www.cnsgroup.cz/
Moravskoslezský	COMERTEX Ostrava	http://www.comertex.cz/
Zlínský	SafeArt	http://www.safeart.cz/
Moravskoslezský	CZASCH	http://www.czasch.cz/
Liberecký	Čipro ŽB	http://www.cipro.cz/
Ústecký	fa HRAD	http://www.hrad.eu/
Vysočina	Servis školy	http://www.servisskole.wz.cz/
Zlínský	DANKR	http://www.dankr.cz/
Jihomoravský	DAROS	http://www.daros.cz/
Moravskoslezský	D.A.T.L. complet	http://www.datl.cz/
Zlínský	DENISA LM	http://www.denisalm.com/
Jihočeský	Diakonie ČCE-středisko Rolnička	http://www.rolnicka.cz/
Moravskoslezský	DIGIS	http://www.digis.cz/
Olomoucký	DIOL	http://www.diol.cz/?clanek=12
Praha	DIPRA	http://dipra.cz/
Pardubický	DIPRO	http://www.dipro-prosec.cz/
Moravskoslezský	DM-trading company	http://www.dm-trade.cz/
Jihomoravský	Domov sv. Anežky	http://www.anezka-tyrn.cz/
Moravskoslezský	DROZD a spol.	http://www.drozdaspol.cz/
Praha	DRUTĚVA	http://www.drutevapraha.cz/
Praha	Družstvo OPUS VIDA	http://www.opus-vdi.cz/
Moravskoslezský	Družstvo SOUSTAV	http://soustav.mypage.cz/
Zlínský	Důbrava	http://www.dubrava.cz/
Liberecký	DYNWEB	http://www.dynweb.cz/index.htm
Moravskoslezský	EKOprint group	http://www.tonermania.cz/
Olomoucký	ELEKONA servis	http://www.elekona.cz/



Královéhradecký	ELEKTRO-ODPAD DOHNAL	http://www.elektroodpady-dohnal.cz/
Praha	ELINKA	http://www.elinka.cz/
Praha	ELOTEX	http://www.elotex.cz/
Zlínský	ELPAX	http://www.elits.cz/
Jihočeský	ELVACEK	http://www.elvacek.info/
Jihočeský	EMEA TELECOM	http://www.emea.cz/
Plzeňský	Emil Rabovský	http://rabovsky.com/
Moravskoslezský	Emília Hojdanové-Linea-Art	http://www.artpap.cz/
Středočeský	EN-ART CZ	http://www.en-art.cz/
Středočeský	Enfi-tex	http://www.enfi.cz/
Pardubický	ERA-PACK	http://www.erapack.cz/
Moravskoslezský	ERGON-chráněná dílna	http://www.ergon-chronenadilna.org
Středočeský	Etincelle	http://www.etincelle.cz/
Středočeský	EXIM PROTECT	http://www.exim.cz/
Plzeňský	EXODUS	http://www.exodus.cz/
Moravskoslezský	Fa Alexandra	http://www.alexandra-ov.cz/
Ústecký	FEHAS GROUP	http://www.fehas.cz/
Královéhradecký	FILIPA	http://www.filipa.cz/
Jihočeský	FINALWARE	http://www.finalware.cz/
Moravskoslezský	Fokus	http://fokusopava.skolanawebu.cz/
Moravskoslezský	FROS ZPS	http://www.fros.cz/
Moravskoslezský	FULLCOM	http://www.fullcom.cz/
Moravskoslezský	GALTOP-SERVIS	http://www.galtop.cz/
Jihomoravský	GEPARD International	http://www.topvyber.com/
Moravskoslezský	GERLICH ODRY	http://www.gerlich-odry.cz/cs/
Moravskoslezský	GISOW	http://www.gisow.cz/aqua/
Olomoucký	GLOBALTEK GROUP	http://www.globaltek.cz/default.aspx
Praha	Kaldi Café	http://www.ethiopia.cz
Středočeský	KALNEX CZ	http://kalnex.cz
Jihomoravský	KaPO-plus s.r.o.	http://www.pracovniodevybrno.cz
Jihomoravský	Kartonáž Kyjov, družstvo	http://www.kartonaz-kyjov.cz
Moravskoslezský	KASPA papír s.r.o.	http://www.kaspa.cz
Ústecký	KATEŘINA VYTLAČILOVÁ	http://www.katrin.cz
Moravskoslezský	KOBI TRADE, s.r.o.	http://www.kobi-trade.cz
Moravskoslezský	KOPLET	http://www.sweb.cz/koplet
Zlínský	KORD CZECH s.r.o.	http://www.kordczech.cz
Jihomoravský	KORDPLAST s.r.o.	http://www.kordplast.cz
Liberecký	KOVONEX, spol. s.r.o.	http://www.kovonex.cz
Zlínský	KOVOPLAST	http://www.kovoplastvd.cz
Jihočeský	KOVOTEX	http://www.kovotex.cz
Zlínský	KRODOS SERVIS a.s.	http://www.krodos.cz
Olomoucký	KROK CZ, v.o.s.	http://www.krok-hranice.cz
Jihomoravský	KUPR OPP, s.r.o.	http://www.kupr.cz
Jihočeský	KVALITA náhradní plnění s.r.o.	http://www.kvalita.com



Jihočeský	KVALITNÍ RENOVAČE s.r.o.	http://www.kvalitnirenovace.cz
Jihomoravský	KYJOVAN TRADE s.r.o.	http://www.kyjovan.cz
Pardubický	K2P s.r.o.	http://www.k2p.cz
Jihomoravský	K6 s.r.o.	http://www.k6.cz
Jihočeský	Ladislav Novotný	http://www.nopocb.cz
Karlovarský	Ladislav Dubnický ANTOS	http://www.dubnicky.estranky.cz
Praha	LAM plus s.r.o.	http://www.vasesit.cz
Pardubický	LAMIDO, a.s.	http://www.lamido.cz
Ústecký	Lasso cz s.r.o.	http://www.lasso-cz.cz
Zlínský	LAW CZ TRANDING s.r.o.	http://www.lawshop.cz
Jihomoravský	LEGIE GUARD service	http://www.legie-guard.cz
Královéhradecký	Lelek Oldřich Ing.	http://www.lelek.com
Královéhradecký	LEOŠ MALLAT - MASTR	http://www.mastr.cz
Středočeský	LETOHRÁDEK VENDULA o.s.	http://www.letohradekvendula.cz
Olomoucký	Liberix, o.p.s.	http://www.liberix.cz
Liberecký	Libor Turský	http://www.mojestavby.cz
Liberecký	LICOLOR-chráněná dílna s.r.o.	http://www.licolor.cz
Zlínský	LIDUMILA	http://www.chranenadiilnauh.cz
Liberecký	Lilan	http://www.lilan.cz
Liberecký	LIME Bohemia v.o.s.	http://www.limebohemia.cz
Zlínský	Logiman s.r.o.	http://www.logiman.cz
Moravskoslezský	L.Q.Z. JOKR s.r.o.	http://www.lqz.cz
Plzeňský	Lucie Šifová	http://www.mytiaut-rucni.cz
Liberecký	Macková Jiřina - PERFECT	http://perfectuklid.cz
Šumperk	Macte s.r.o.	http://macte.cz
Olomoucký	MANFORT POINT a.s.	http://www.manfortpoint.cz
Ústecký	Marcela Klimešová	http://www.klimesovahracky.cz
Středočeský	MARIE KOTRBOVÁ - KOMA BENEŠOV	http://www.koma-benesov.cz
Olomoucký	MARTEK MEDICAL a.s	http://www.martekmedical.cz
Královéhradecký	MARTIN ALEŠ - SLUŽBA ŠKOLE	http://www.sluzba-skole.cz
Moravskoslezský	MARTIN BYRTUS - EMBY	http://www.emby.biz
Olomoucký	Martin Dušek - DesignSystems	http://www.design-systems.cz
Plzeňský	MARTIN POVAŽAN	http://www.povazan.cz
Jihočeský	Martin SCHUH	http://www.mars-computer.cz
Liberecký	Martina Bogarová	http://www.bogi.cz
Karlovarský	Martina Sedláková	http://www.tonerymarda.cz
Praha	MASÉRSKÉ STUIO ANTALA	http://www.fitmasaz.cz
Královéhradecký	MASTR s.r.o.	http://www.mastr.cz
Praha	Maturus, o.p.s.	http://www.maturus.cz
Středočeský	M-BOS	http://www.webovka.cz
Jihomoravský	MDK Consulting s.r.o.	http://www.mdkconsulting.cz
Praha	Meddnes s.r.o.	http://www.fotomed.cz
Praha	MEDIC plus, s.r.o.	http://www.medicplus.cz
Ústecký	MEDIUM International s.r.o.	http://www.bentonit.cz



Moravskoslezský	MĚCH s.r.o.	http://www.mechsro.cz
Moravskoslezský	Melon	http://melon.cz
Královéhradecký	MERKUR TOYS s.r.o.	http://www.merkurtoys.cz
Ústecký	MERY SERVICES, s.r.o.	http://www.mery.webz.cz
Zlínský	MESIT RECYKLACE, spol. s r.o.	http://www.recyklace.mesit.cz
Jihomoravský	META BRNO, a.s.	http://www.metabrno.cz
Středočeský	META KLADNO a.s.	http://www.metakladno.cz
Liberecký	Mgr. Aleš Havlík GEOM	http://www.geom-ucebnice.cz
Pardubický	MICHAL CELAR	http://www.celar.cz
Vysočina	MICHAL KAVŘÍK	http://www.hopp.cz
Zlínský	Miklík Dušan	http://www.miklik.eu
Plzeňský	Milan Sobota	http://www.pracovni.sobota.sweb.cz
Ústecký	Milan Šauer	http://www.brailleovopismo.co.cc
Moravskoslezský	MILBA - PAPÍR, s.r.o.	http://www.milba.cz
Královéhradecký	MIROSLAV JARKOVSKÝ - KURÝR	http://www.mikuryr.cz
Liberecký	MOCCA EXPORT spol. s r.o.	http://www.mocca.cz
Ústecký	MONAPRO spol. s r.o.	http://www.monapro.cz
Jihomoravský	Mont Group s.r.o.	http://www.montgroup.cz
Plzeňský	MOŽNOSTI TU JSOU ops	http://www.moznostitujsou.cz
Moravskoslezský	Národní informační centrum s.r.o.	http://www.silainformaci.cz
Královéhradecký	NON STOP EXPRES s.r.o.	http://www.nonstopexpres.cz
Praha	Nové horizonty	http://novehorizonty.cz
Jihomoravský	Numex, spol. s r.o.	http://www.numex.cz
Moravskoslezský	Nuvola blu	http://www.mikado.cz
Liberecký	Občanské sdružení D.R.A.K.	http://www.sdruzenidrak.cz
Jihočeský	Občanské sdružení OKNA	http://okna.rimini.cz
Zlínský	OBLASTNÍ CHARITA	http://www.uhradiste.caritas.cz
Olomoucký	Oblastní charita Přerov	http://prerov.caritas.cz
Plzeňský	OBZOR, výrobní družstvo invalidů, Plzeň	http://www.obzor-plzen.cz
Olomoucký	OBZOR, výrobní družstvo Zlín	http://www.obzor.cz
Zlínský	ODEMON spol. s r.o.	http://www.odemon.cz
Praha	Office Assistance s.r.o.	http://www.officeassistance.cz
Jihomoravský	OLMAN SERVICE s.r.o.	http://www.olman.cz
Olomoucký	OPP CENTRUM s.r.o.	http://www.volny.cz/oppcentrum
Olomoucký	ORFIDEUS s.r.o.	http://www.orfideus.cz
Pardubický	ORLÍK - KOMPRESORY, v.d.	http://www.orlik.cz
Olomoucký	o.s. InternetPoradna.cz, provozovna SOFIE	http://www.sofieshop.cz
Olomoucký	o.s. Kyklop CZ	http://www.kyklop.cz
Liberecký	OSAPO s.r.o.	http://www.osapo.cz
Vysočina	Oscm, s.r.o.	http://www.oscom.cz
Jihočeský	OTAVA	http://www.vdiotava.cz
Jihočeský	PALESTRA, s.r.o.	http://www.palestra-cz.cz
Moravskoslezský	PARTNER CZECH, s.r.o.	http://www.partner4office.cz
Královéhradecký	Pavel Hložek	http://www.maserpavelhlozek.estranky.cz



Jihočeský	Pavel Janík	http://www.paveljanik.eu
Moravskoslezský	PAVEL KAŠING	http://www.chranenadilnapk.com
Moravskoslezský	PAVEL MICHNA	http://www.siti.unas.cz
Jihočeský	PCO - HLÍDACÍ SLUŽBA s.r.o.	http://www.pco.cz
Liberecký	PEMA VELKOOBCHOD s.r.o.	http://www.velkoobchoddrogerie.cz
Pardubický	Petr Krška	http://servis-krška.cz
Královéhradecký	PETR SLÁNSKÝ - SANS	http://www.sans.cz
Ústecký	Petr Štěbeták A + P sklo porcelan	http://www.skloaporcelan.cz
Jihomoravský	PETR ŠTĚPÁN - VELKOOBCHOD	http://www.velkoobchod-stepan.cz
Moravskoslezský	Petra Petříková	http://www.kastanovykramek.com
Pardubický	PEVI, s.r.o	http://www.pevi.cz
Zlínský	PGI MORAVA, s.r.o.	http://www.pgimorava.cz
Královéhradecký	PhDr. Michal Havlíček	http://www.datel.org
Zlínský	PLASTIKA a.s.	http://www.plastika.cz
Olomoucký	PMEC, spol. s r.o.	http://www.pmec.cz
Jihočeský	Podpora Naděje s.r.o.	http://www.podpora-nadeje.cz
Olomoucký	POLYS security ČR s.r.o.	http://www.sluzby-morava.cz
Pardubický	Pomněnka Handicap Přelouč, s.r.o.	http://www.sweb.cz/handicapservis
Liberecký	Pomocné ruce o.s.	http://www.pomocneruce.cz
Jihomoravský	PONAP	http://www.ponap.cz
Plzeňský	POPROKAN PAPIR s.r.o.	http://www.poprokan.cz
Plzeňský	Pracovní Sobota	http://www.pracovnisobota.cz

Zdroj: Katalog organizací zaměstnávajících převážně osoby se zdravotním postižením
Dostupné na: <http://portal.mpsv.cz/sz/download>



Interní šetření – Uplatnění absolventů SU 2008 - 2012

Dalším zdrojem informací k nastínění problematiky a rozklíčování úrovně uplatnitelnosti absolventů SU na trhu práce je interní šetření **Uplatnění absolventů Slezské univerzity v Opavě, kteří řádně ukončili studium v letech 2008 – 2012**. Tento výzkum byl realizován pracovníky Akademické poradny v měsících září a říjnu 2012.

Žádost o vyplnění včetně dotazníku „**Uplatnění absolventů**“ byla doručena celkem 5004 respondentům. Dotazník byl také zveřejněn na webových stránkách SLU v termínu od 5.10.2012 do 9.11.2012. Vyplnilo jej a odeslalo 1305 absolventů, kteří řádně ukončili studium v letech 2008 – 2012.

Šetřením bylo zjištěno, že doposud hledá pracovní uplatnění (fakticky je nezaměstnaných) 148 absolventů, což představuje 11,34% z celkového počtu 1305 respondentů.

Z tabulky lze dále vyčíst, že se vzrůstající časovým odstupem od ukončení studia klesá míra nezaměstnanosti absolventů v jednotlivých letech, počínaje 17,5 % nezaměstnaností absolventů, kteří ukončili studium v roce 2012 (sběr probíhal 5 měsíců po ukončení studia) a konče 2,5 % nezaměstnaností u absolventů, kteří ukončili studium v roce 2008.

Mezi další zajímavé údaje, které z šetření vyplynuly, lze zařadit zjištění, že v rámci oboru pracuje 41% absolventů z let 2008 – 2012. Zaměstnání mimo obor uvedlo 30 % respondentů. Ostatní absolventi buďto dále pokračují ve studiu, momentálně hledají zaměstnání, jsou na mateřské dovolené, zahájili samostatnou výdělečnou činnost a nebo z nějakého důvodu práci momentálně nehledají.

Zaměstnanost X nezaměstnanost absolventů

Zaměstnán v oboru	Zaměstnán mimo obor	Hledá zaměstnání - nezaměstnaný	Rok ukončení studia
42%	45%	2,5%	2008
49%	39%	5,75%	2009
43%	34%	6,25%	2010
40%	33%	6,4%	2011
40%	24%	17,5%	2012
41%	30%	11,34%	Souhrn 2008-2012

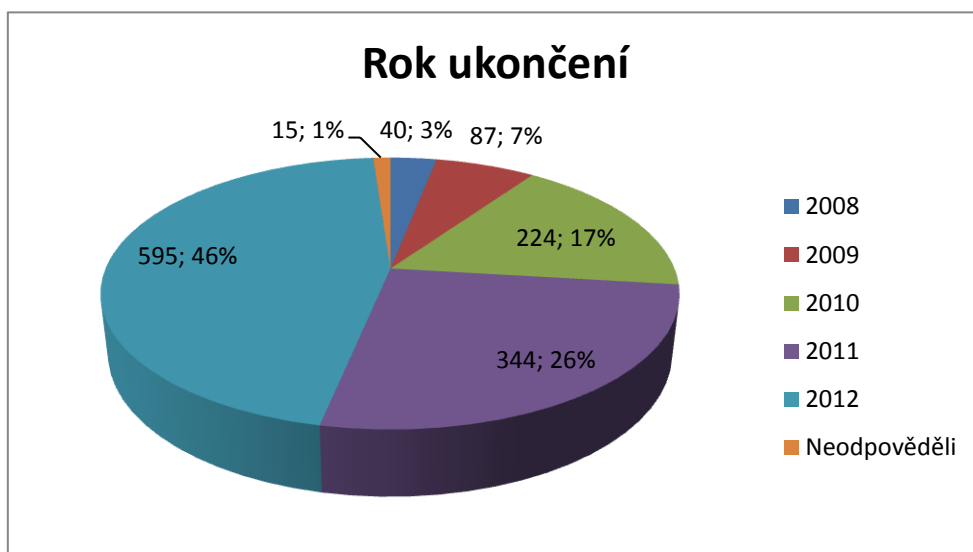


Nejvýraznější faktory ovlivňující úspěšnost získání zaměstnání z hlediska způsobu oslovení

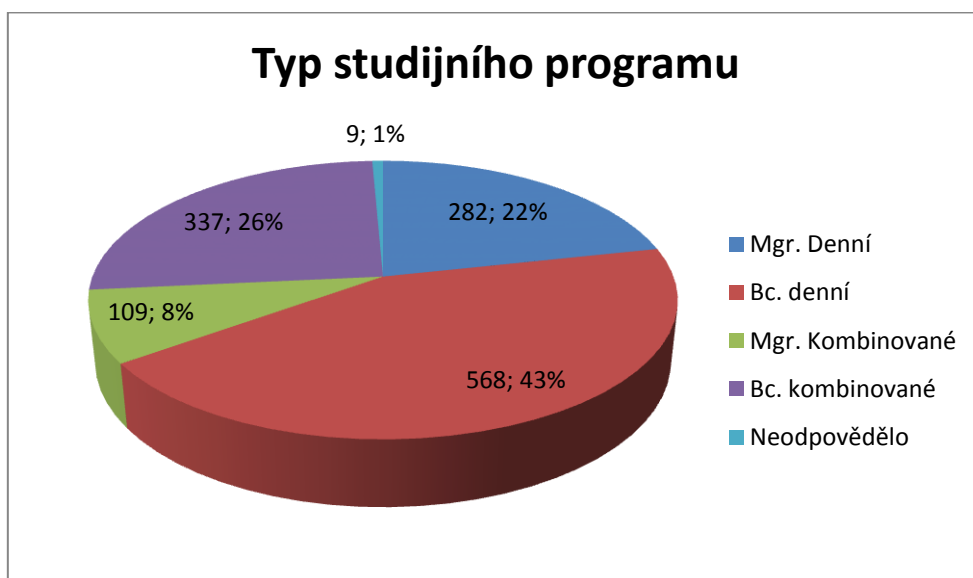
Uplatnění prostřednictvím inzerce	Uplatnění přímým oslovením zaměstnavatele	Uplatnění díky předchozí praxi, stáži, brigádě	Uplatnění pomocí rodiny, přátel, známých	Uplatnění pomocí nabídky ze strany zaměstnavatele	Rok ukončení studia
32%	15%	10%	15%	17%	2008
31%	20%	17%	12%	11%	2009
18%	18%	7%	11%	8%	2010
21%	19%	7%	19%	10%	2011
17%	22%	9%	14%	8%	2012
21%	21%	9%	15%	9%	Souhrn 2008-2012

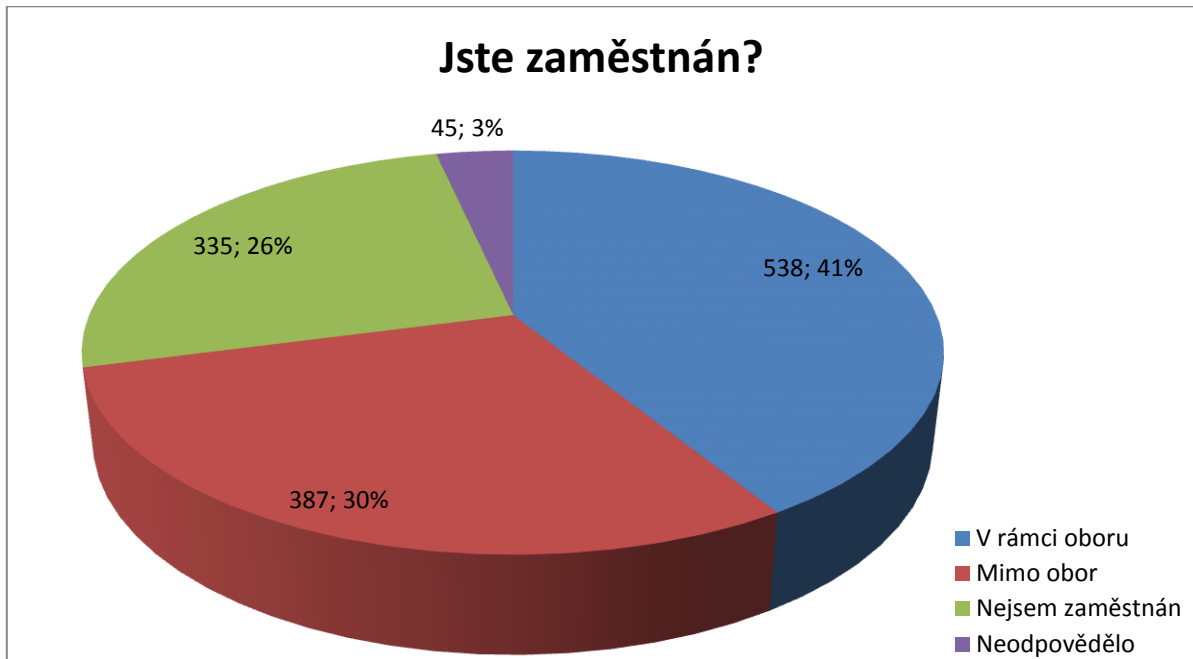
Mezi důležité faktory, které mají vliv na získání pracovního uplatnění, je možné na základě tohoto šetření zařadit pružné reakce na inzerci zaměstnavatelů (21 %), přímé oslovení zaměstnavatele (21%) a také pomoc rodiny a sociální sítě (15%). Mezi velice podstatné činitele, které ovlivňují úspěšnost získání zaměstnání lze zařadit také kompetence získané předchozí praxí, stážemi či brigádami (9 %). Nezanedbatelným faktorem je také samotná poptávka zaměstnavatelů po absolventech Slezské univerzity (9%).

Pro stručnost a přehlednost a pro účely této analýzy uvádím výsledky šetření za Slezskou univerzitu jako celek. Interpretace dat za jednotlivé obory studia jsou pro eventuální zájemce kdykoliv k dispozici.

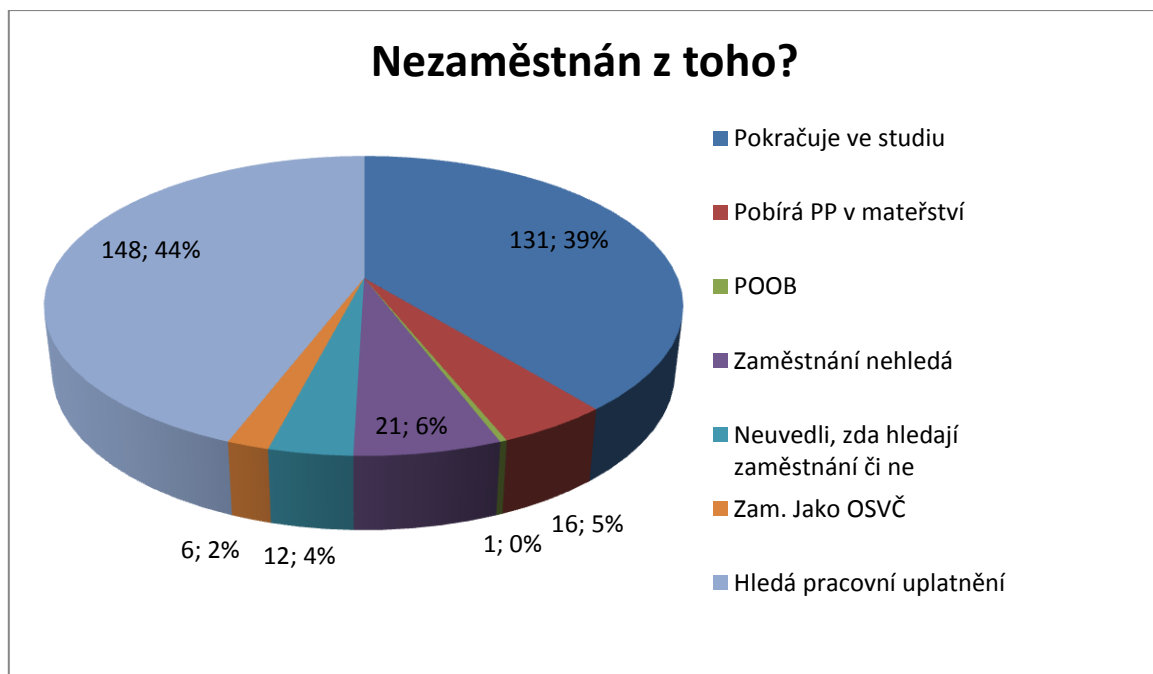


Nejvíce odpovědí jsme obdrželi od studentů bakalářského denního studia (568/**43%**) a bakalářského kombinovaného studia (337/**26%**). Absolventů magisterského denního studia odpovědělo 282/**22%** absolventů a magisterského kombinovaného studia 109/**8%**. Devět absolventů na tuto otázku neodpovědělo vůbec.

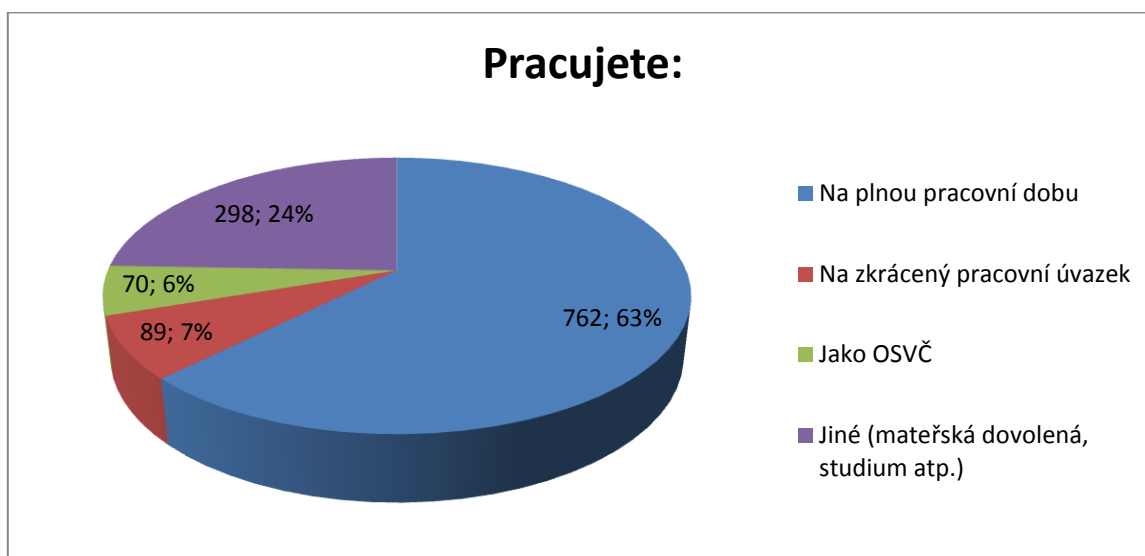




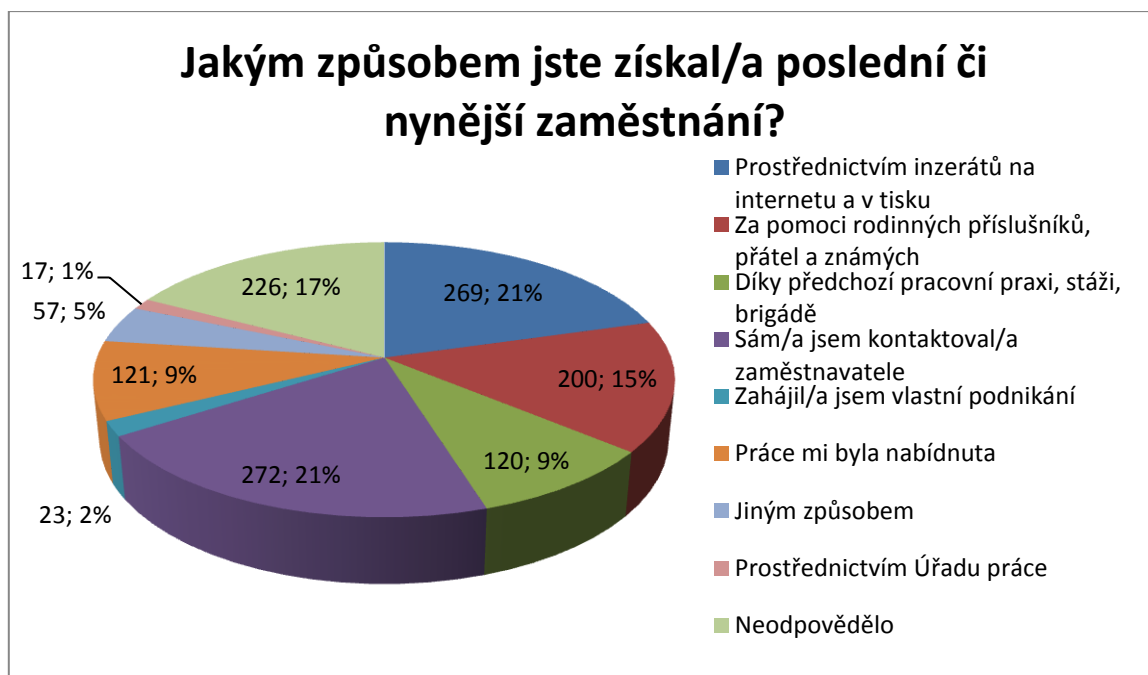
Uplatnění ve svém oboru našlo 538/41% absolventů, mimo obor 387/30% absolventů a 335/26% absolventů bylo mimo pracovní poměr. Odpověď na tuto otázku jsme neobdrželi od 45/3% respondentů.



Fakticky pracovní uplatnění hledá 148 absolventů (**11,34%** z celkového počtu 1305 respondentů). Peněžitou pomoc v mateřství pobírá 16 respondentů, jeden pečuje o osobu blízkou, 131 absolventů pokračuje dále ve studiu, 6 absolventů pracuje jako SVČ, 21 z nich práci nehledá a 12 absolventů svou odpověď neuvedlo.



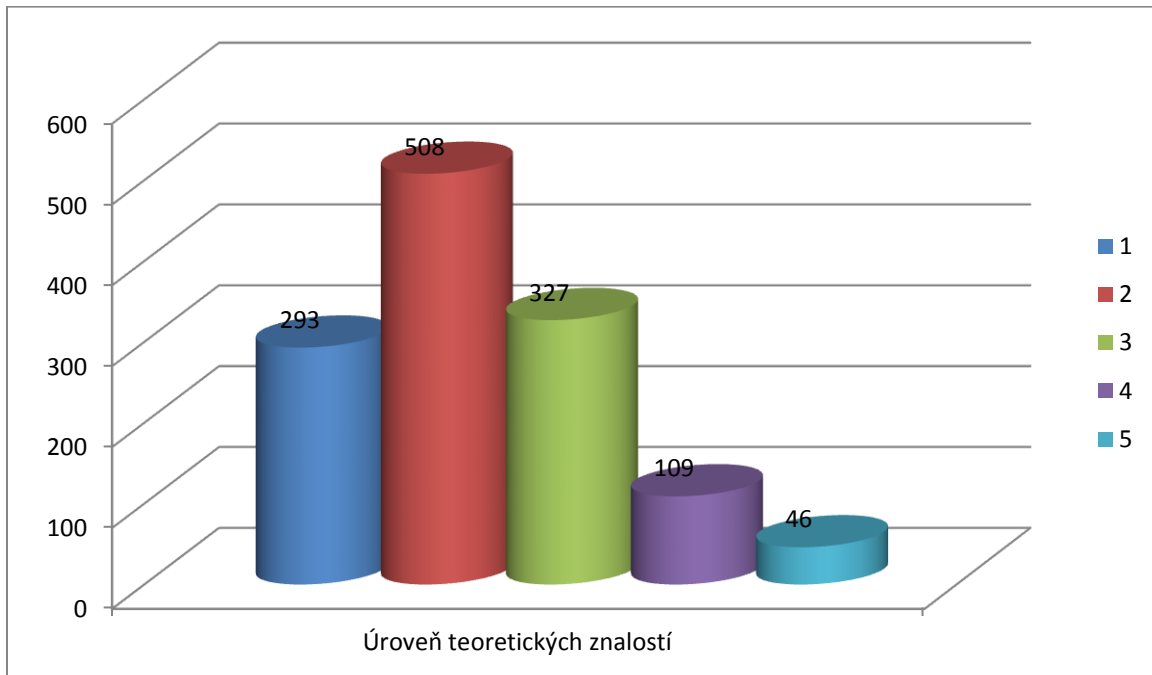
Na plnou pracovní dobu (HPP) pracuje 762/63% respondentů, na zkrácený pracovní úvazek pracuje 89/7% respondentů a živnost do té doby vykonává 70/6% respondentů. 298/24% dotázaných uvedlo, že momentálně nepracují z jiných důvodů (MD, studium apod.)



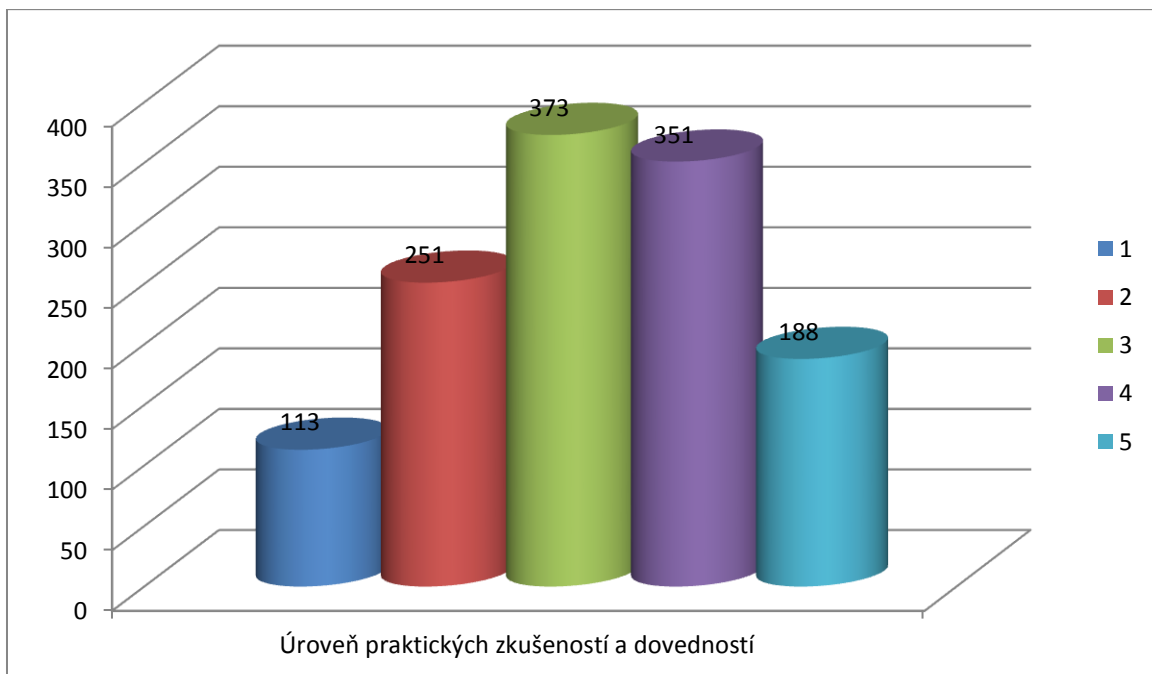
Největší úspěšnost v uplatnění v zaměstnání měli absolventi, kteří oslovili zaměstnavatele přímo (272/21%), prostřednictvím inzerce (269/21%), za pomoci známých a rodiny (200/15%), pomocí nabídky ze strany zaměstnavatele (121/9%), díky předchozí praxi, stáži, brigádě (120/9%), jiným způsobem (57/5%) a prostřednictvím ÚP (17/1%). 226/17% respondentů na tuto otázku neodpovědělo.



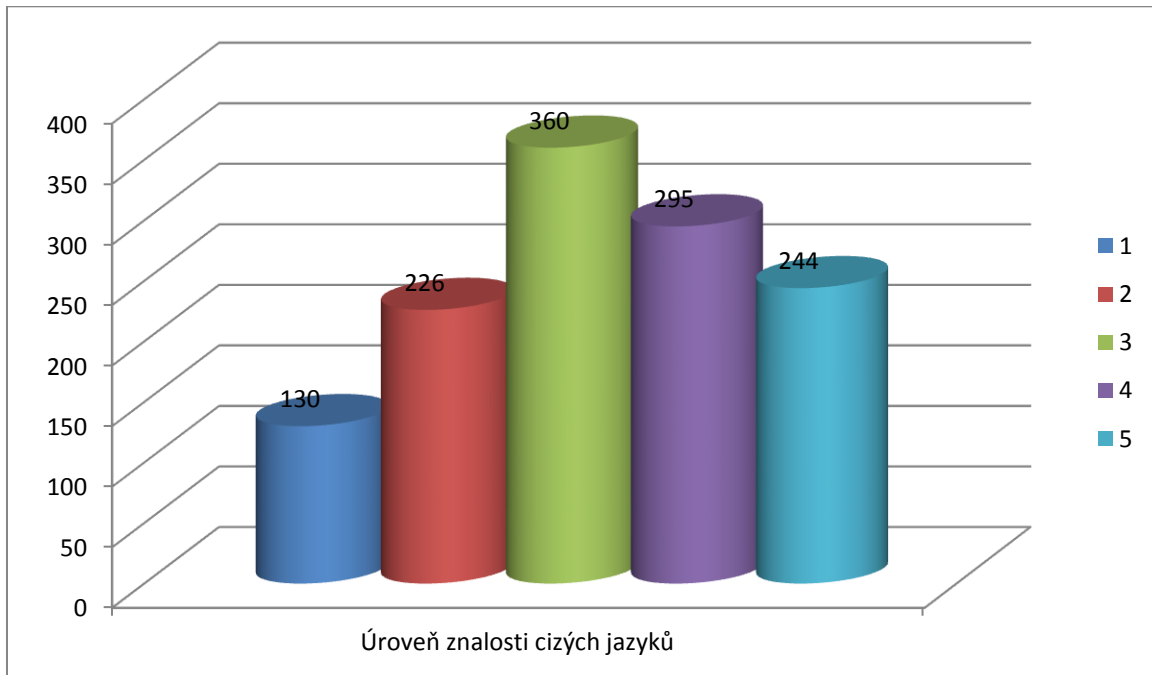
**Ohodnoťte, jak Vás studium připravilo pro praxi v těchto oblastech:
Označte klasifikačním stupněm 1 - 5 (jako ve škole)**



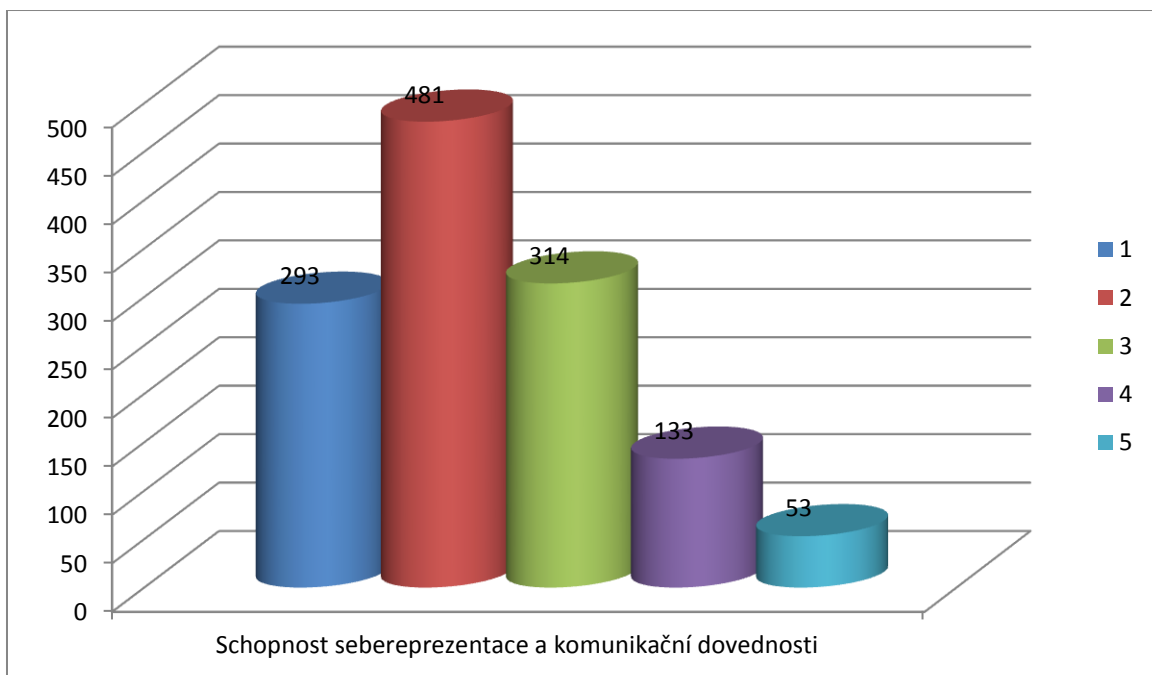
Otázku nezodpovědělo 22 absolventů.



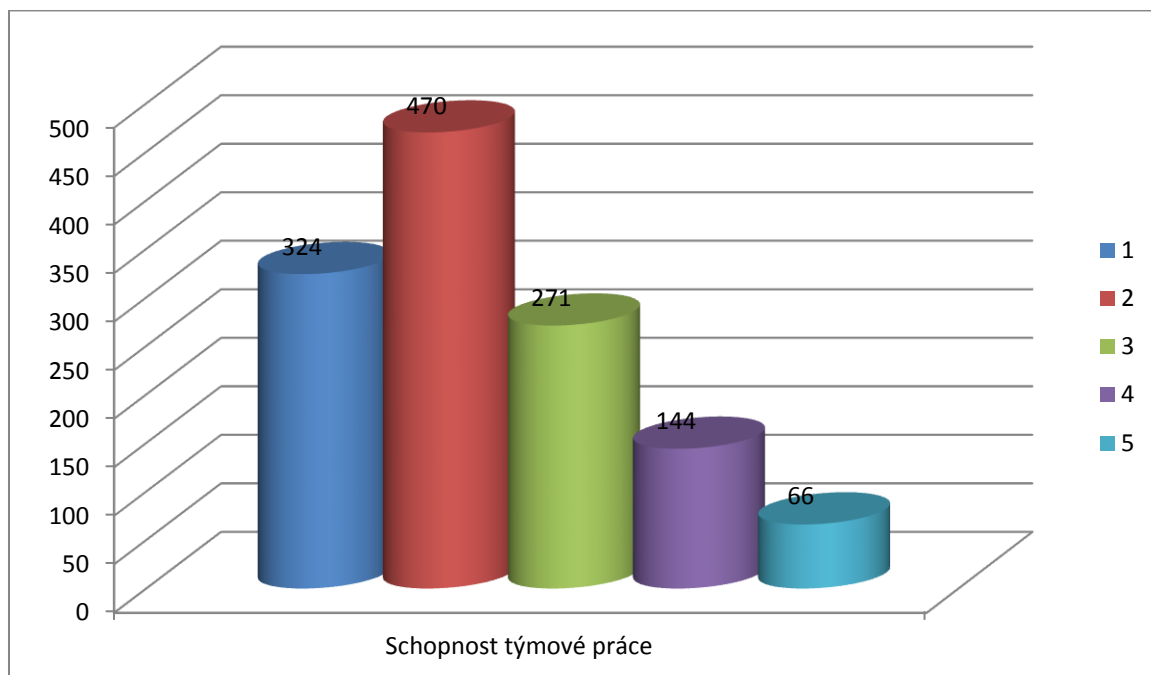
Otázku nezodpovědělo 29 absolventů.



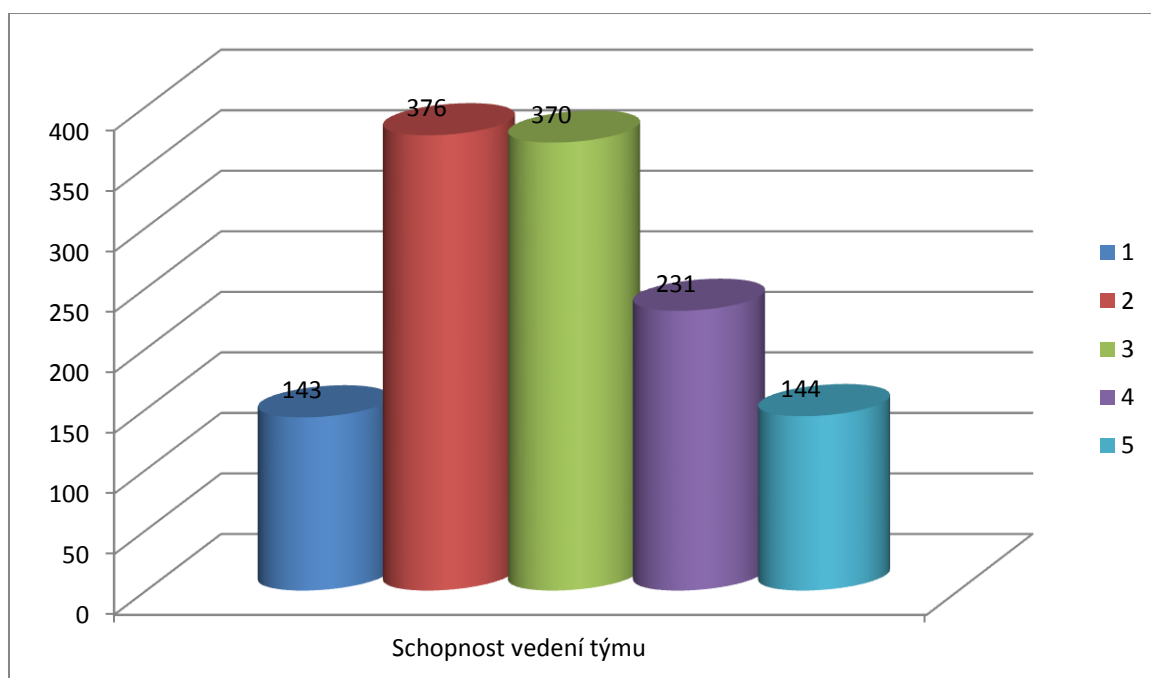
Otázku nezodpovědělo 70 absolventů.



Otázku nezodpovědělo 31 absolventů.



Otázku nezodpovědělo 30 absolventů.



Otázku nezodpovědělo 41 absolventů.



Katalog typových pozic – NSP dle jednotlivých součástí a oborů SU

Pro efektivní uplatnění absolventů na trhu práce je také velice důležitá vybavenost jedinců odpovídajícími kompetencemi. Je třeba se zaměřit nejen na vzdělanostní a odborné předpoklady absolventů, jejich znalosti, schopnosti a potenciál, ale také na kombinace měkkých dovedností, které jsou rovněž velice důležité na dnešním stále se měnícím trhu pracovních příležitostí. Pro úplnost této studie uvádím přehledy konkrétně vytipovaných pracovních pozic dle oborů SU, požadavků na tyto profese a odpovídajících osobnostních profilů.

Tento přehled je rozdělen dle jednotlivých součástí SU a jejich oborů. Pro další práci s těmito daty, možnost následné aktualizace apod. vždy uvádím informace o dané pozici formou konkrétního odkazu.

Akademická poradna se ve své činnosti zaměřené na problematiku uplatnitelnosti absolventů a v rámci aktivit souvisejících s kariérním poradenstvím zaměří na tyto aspekty i prakticky (např. pravidelným výcvikem sebezprezentačních a sebereflexivních seminářů, které budou realizovány během obou semestrů počínaje AR 2013/2014).

Zmíněná data rozdělená oborově a dle jednotlivých součástí SU jsou uvedena v přílohách **B1, B2, B3, B4** – Katalog typových pozic

Zdroj: Katalog typových pozic Národní soustavy povolání

Dostupné na: <http://katalog.nsp.cz/uvod.aspx>

Příloha A1 - Absolventi podle škol a oborů - pololetní výkaz, 1. pololetí 2010, MPSV

KKOV	Název programu/oboru	Absolventi od 1.5.2009 do 30.9.2009 nezaměstnaní k 30.4.2010	Počet abs. (prezenční, kombinované studium, bez cizinců) (1.5.2009 - 30.9.2009)	Nezaměstnanost
Obchodně-podnikatelská fakulta v Karviné		35	634	5.52%
62-02-R/000	Hospodářská politika a správa	2	118	1.69%
62-02-T/000	Hospodářská politika a správa	10	84	11.9%
62-08-R/000	Ekonomika a management	5	228	2.19%
62-08-T/000	Ekonomika a management	14	115	12.17%
62-09-T/000	Systémové inženýrství a informatika	0	9	0%
65-01-R/010	Hotelnictví	4	68	5.88%
	Kontrola	35	622	5.63%
62-09-R/000	Systémové inženýrství a informatika	0	9	0%
62-08-V/086	P6208 - Ekonomika a management	0	3	0%
		35	634	5.52%
KKOV	Název programu/oboru	Absolventi od 1.5.2009 do 30.9.2009 nezaměstnaní k 30.4.2010	Počet abs. (prezenční, kombinované studium, bez cizinců) (1.5.2009 - 30.9.2009)	Nezaměstnanost
Fakulta veřejných politik		7	347	2.02%
62-02-R/060	Veřejná správa a regionální politika	3	174	1.72%
62-02-T/082	Veřejná správa a sociální politika	3	24	12.5%
75-02-R/008	Sociální patologie a prevence	1	77	1.3%
5341R009 - Všeobecná sestra		0	61	0%
6702R017 - Středoevropská studia		0	11	0%
		7	347	2.02%
KKOV	Název programu/oboru	Absolventi od 1.5.2009 do 30.9.2009 nezaměstnaní k 30.4.2010	Počet abs. (prezenční, kombinované studium, bez cizinců) (1.5.2009 - 30.9.2009)	Nezaměstnanost
Filozoficko-přírodovědecká fakulta v Opavě		14	279	5.02%
17-01-T/034	Teoretická fyzika	0	4	0%
17-02-R/000	Aplikovaná fyzika	0	1	0%
18-01-R/000	Informatika	0	10	0%
18-01-T/000	Informatika	2	17	11.76%
18-02-R/013	Počítačová technika a její aplikace	1	2	50%
71-05-R/000	Historické vědy	1	18	5.56%
71-05-R/001	Archeologie	0	6	0%
71-05-R/025	Historie-muzeologie	0	5	0%
71-05-T/000	Historické vědy	1	16	6.25%
71-05-T/025	Historie - muzeologie	1	8	12.5%
72-01-R/000	Informační studia a knihovnictví	0	43	0%
72-01-R/010	Informační studia se zaměřením na knihovnictví	0	0	0%
72-01-T/008	Informační studia a knihovnictví	2	13	15.38%
73-10-R/000	Filologie	2	22	9.09%
73-10-R/010	Filologie - (angličtina, němčina)	0	8	0%
73-10-T/000	Filologie	2	22	9.09%
73-10-T/010	Angličtina	0	36	0%
75-04-T/000	Učitelství pro střední školy	1	15	6.67%
82-03-R/077	Kulturní dramaturgie	1	2	50%
	kontrola	14	248	5.65%
N1701 - Fyzika		0	2	0%
B8204 - Filmové, televizní a fotografické umění a nová média		0	16	0%
M1701 - Fyzika		0	1	0%
	N8204 - Filmové, televizní a fotografické umění a nová média	0	10	0%
B6107 - Humanitní studia		0	1	0%
B6107 - Humanitní studia		0	1	0%
		14	279	5.02%

Zdroj: statistika MPSV + údaje ze STAG - SU

Míra nezaměstnanosti v ČR k 4/2010 - 9.2 %

Míra nezaměstnanosti v MSK k 4/2010 - 12.1 %

Příloha A2 - Absolventi podle škol a oborů - pololetní výkaz, 1. pololetí 2011, MPSV

KKOV/SOV (soustava oborů vzdělání) *		Název programu/oboru	Absolventi od 1.5.2010 do 30.9.2010 nezaměstnaní k 30.4.2011	Počet abs. (prezenční, kombinované studium, bez cizinců)(1.5.2010 - 30.9.2010)	Nezaměstnanost
Obchodně podnikatelská fakulta v Karviné			61	810	7.53%
62-02-R/000		Hospodářská politika a správa	8	157	5.1%
62-02-T/000		Hospodářská politika a správa	9	65	13.85%
62-08-R/000		Ekonomika a management	15	286	5.24%
62-08-T/000		Ekonomika a management	23	232	9.91%
62-08-V/000		Ekonomika a management	1	2	50%
65-01-R/010		Hotelnictví	5	46	10.87%
B6209		- Systémové inženýrství a informatika	0	17	0%
NM6209		- Systémové inženýrství a informatika	0	5	0%
			61	810	7.53%
KKOV/SOV (soustava oborů vzdělání) *		Název programu/oboru	Absolventi od 1.5.2010 do 30.9.2010 nezaměstnaní k 30.4.2011	Počet abs. (prezenční, kombinované studium, bez cizinců)(1.5.2010 - 30.9.2010)	Nezaměstnanost
Fakulta veřejných politik v Opavě			9	458	1.97%
53-41-R/009		Všeobecná sestra	1	74	1.35%
62-02-R/060		Veřejná správa a regionální politika	2	227	0.88%
62-02-T/082		Veřejná správa a sociální politika	4	39	10.26%
75-02-R/008		Sociální patologie a prevence	2	100	2%
		Kontrola	9	440	2.05%
B6702		- Mezinárodní teritoriální studia	0	18	0%
			9	458	1.97%
KKOV/SOV (soustava oborů vzdělání) *		Název programu/oboru	Absolventi od 1.5.2010 do 30.9.2010 nezaměstnaní k 30.4.2011	Počet abs. (prezenční, kombinované studium, bez cizinců)(1.5.2010 - 30.9.2010)	Nezaměstnanost
Filozoficko-přírodovědecká fakulta v Opavě			19	297	6.4%
17-01-T/034		Teoretická fyzika	0	1	0%
18-01-T/000		Informatika	0	13	0%
18-02-R/013		Počítačová technika a její aplikace	0	5	0%
26-12-T/025		Informatika a výpočetní technika	0	5	0%
67-31-R/000		Sociální politika a sociální práce	1	0	100%
71-05-R/000		Historické vědy	1	32	3.13%
71-05-R/064		Historie a památková péče	1	6	16.67%
71-05-T/000		Historické vědy	1	5	20%
71-05-T/001		Archeologie	1	10	10%
71-05-T/021		Historie	3	7	42.86%
71-05-T/025		Historie-muzeologie	0	5	0%
72-01-R/000		Informační studia a knihovnictví	2	24	8.33%
72-01-R/004		Knihovnictví+muzeologie	1	22	4.55%
72-01-R/010		Informační studia se zaměřením na knihovnictví	1	4	25%
72-01-T/008		Informační studia a knihovnictví	1	11	9.09%
72-01-T/011		Informační studia se zaměřením na knihovnictví	1	10	10%
73-10-R/000		Filologie	0	28	0%
73-10-T/000		Filologie	0	10	0%
73-10-T/010		Angličtina (jednooborová)	1	11	9.09%
75-04-T/000		Učitelství pro střední školy	2	29	6.9%
75-04-T/287		Učitelství pro střední školy	1	1	100%
82-03-R/077		Kulturní dramaturgie se zaměřením na divadlo	0	7	0%
82-04-R/000		Filmové, televizní a fotografické umění a nová média	1	21	4.76%
		Kontrola	19	267	
		Italština + Muzeologie	0	2	0%
		Knihovnictví + Angličtina	0	1	0%
		Knihovnictví + Němčina	0	4	0%
		Učitelství fyziky-matematiky pro SŠ	0	3	0%
		26-12-T/025 - Informatika a výpočetní technika	0	8	0%
		82-04-T/031 - Tvůrčí fotografie	0	5	0%
		17-01-V/035 - Teoretická fyzika a astrofyzika	0	4	0%
		71-05-V/028 - Historie se zaměřením na české a československé dějiny	0	1	0%
		73-10-V/280 - Korpusová lingvistika se zaměřením na konkrétní jazykovou skupinu (angličtina)	0	1	0%
		73-10-V/280 - Korpusová lingvistika se zaměřením na konkrétní jazykovou skupinu (němčina)	0	1	0%
			19	297	6.4%

Příloha A3 - Absolventi podle škol a oborů - pololetní výkaz, 1. pololetí 2012, MPSV

KKOV/SOV (soustava oborů vzdělání) *		Název programu/oboru	Absolventi od 1.5.2011 do 30.9.2011 nezaměstnaní k 30.4.2012	Počet abs. (prezenční, kombinované studium, bez cizinců)(1.5.2011 - 30.9.2011)	Nezaměstnanost
Obchodně podnikatelská fakulta v Karviné			29	849	3.42%
62-02-R/000		Hospodářská politika a správa	1	184	0.54%
62-02-T/000		Hospodářská politika a správa	8	41	19.51%
62-08-R/000		Ekonomika a management	6	278	2.16%
62-08-T/000		Ekonomika a management	10	239	4.18%
62-08-V/000		Ekonomika a management	1	4	25%
65-01-R/010		Hotelnictví	2	85	2.35%
B6209 - Systémové inženýrství a informatika			0	16	0%
NM6209 - Systémové inženýrství a informatika			1	2	50%
			29	849	3.42%
KKOV/SOV (soustava oborů vzdělání) *					
Fakulta veřejných politik v Opavě			14	488	2.9%
53-41-R/009		Všeobecná sestra	1	71	1.41%
62-02-R/060		Veřejná správa a regionální politika	2	221	0.9%
62-02-T/082		Veřejná správa a sociální politika	5	31	16.13%
75-02-R/008		Sociální patologie a prevence	4	121	3.31%
B6702 - Mezinárodní teritoriální studia			2	37	5.41%
T6702 - Mezinárodní teritoriální studia			0	7	0%
			14	488	2.9%
KKOV/SOV (soustava oborů vzdělání) *					
Filozoficko-přírodovědecká fakulta v Opavě			19	411	4.62%
17-01-T/034		Teoretická fyzika	1	5	20%
18-01-T+R/000		Informatika	0	9	0%
18-02-R/013		Počítačová technika a její aplikace	0	1	0%
26-12-R/025		Informatika a výpočetní technika	0	9	0%
65-03-/R025		Lázeňství a turismus	6	41	14.63%
71-05-R/000		Historické vědy	2	26	7.69%
71-05-R/057		Dějiny kultury	1	11	9.09%
71-05-T/000		Historické vědy	0	2	0%
71-05-T/001		Archeologie	0	3	0%
71-05-R/021		Historie	0	7	0%
71-05-T/025		Historie-muzeologie	0	2	0%
72-01-R/004		Informační studia a knihovnictví	1	95	1.05%
72-01-R/010		Informační studia se zaměřením na knihovnictví	1	9	11.11%
72-01-T/008		Informační studia a knihovnictví	2	9	22.22%
72-01-T/011		Informační studia se zaměřením na knihovnictví	0	20	0%
73-10-R/031		Česká literatura	1	27	3.7%
73-10-R/282		Němčina pro školskou praxi	0	3	0%
73-10-R/281		Angličtina pro školskou praxi	0	27	0%
73-10-R/000		Filologie	1	13	7.69%
73-10-T/100		Němčina (jednooborová)	0	5	0%
73-10-T/010		Angličtina (jednooborová)	0	14	0%
75-04-T/000		Učitelství pro střední školy	0	25	0%
82-03-R/077		Kulturní dramaturgie se zaměřením na divadlo	1	5	20%
82-04-R+T/000		Filmové, televizní a fotografické umění a nová média	0	7	0%
Knihovnictví + Italská			0	2	0%
Knihovnictví + Angličtina			0	3	0%
Knihovnictví + Němčina			0	5	0%
Knihovnictví + Archeologie			0	1	0%
Knihovnictví + Historie			0	2	0%
Knihovnictví + Muzeologie			0	4	0%
82-04-R/031 - Tvůrčí fotografie			0	4	0%
26-12-T/025 - Informatika a výpočetní technika			0	8	0%
82-04-T/031 - Tvůrčí fotografie			0	3	0%
17-01-V/035 - Teoretická fyzika a astrofyzika			0	0	0%
71-05-V/028 - Historie se zaměřením na české a československé dějiny			2	2	100%
73-10-V/280 - Korpusová lingvistika se zaměřením na konkrétní jazykovou skupinu (angličtina)			0	1	0%
73-10-V/280 - Korpusová lingvistika se zaměřením na konkrétní jazykovou skupinu (němčina)			0	1	0%
			19	411	4.62%

KKOV/SOV (soustava oborů vzdělání) *		Název programu/oboru	Počet abs. Absolventi (prezenční, od 1.5.2012 kombinova do né 30.9.2012 studium, nezaměstn bez aní k cizinců)(1.5 30.9.2012 .2012 - 30.9.2012			Nezaměstn anost
Obchodně podnikatelská fakulta v Karviné			63	856	7.36%	
62-02-R/000		Hospodářská politika a správa	4	145	2.76%	
62-02-T/000		Hospodářská politika a správa	5	51	9.80%	
62-08-R/000		Ekonomika a management	11	270	4.07%	
62-08-T/000		Ekonomika a management	33	260	12.69%	
62-08-V/000		Ekonomika a management	0	7	0%	
65-01-R/010		Hotelnictví	9	94	9.57%	
B6209 - Systémové inženýrství a informatika			1	18	5.56%	
NM6209 - Systémové inženýrství a informatika			0	11	0%	
			63	856	7.36%	
KKOV/SOV (soustava oborů vzdělání) *			Počet abs. Absolventi (prezenční, od 1.5.2012 kombinova do né 30.9.2012 studium, nezaměstn bez aní k cizinců)(1.5 30.9.2012 .2012 - 30.9.2012			Nezaměstn anost
Fakulta veřejných politik v Opavě			17	519	3.28%	
53-41-R/009		Všeobecná sestra	2	171	1.17%	
62-02-R/060		Veřejná správa a regionální politika	4	194	2.06%	
62-02-T/082		Veřejná správa a sociální politika	7	35	20%	
75-02-R/008		Sociální patologie a prevence	4	77	5.19%	
B6702 - Mezinárodní teritoriální studia			0	28	0%	
T6702 - Mezinárodní teritoriální studia			0	14	0%	
			17	519	3.28%	
KKOV/SOV (soustava oborů vzdělání) *			Počet abs. Absolventi (prezenční, od 1.5.2012 kombinova do né 30.9.2012 studium, nezaměstn bez aní k cizinců)(1.5 30.9.2012 .2012 - 30.9.2012			Nezaměstn anost
Filozoficko-přírodovědecká fakulta v Opavě			33	433	7.62%	
17-02-R/034		Aplikovaná fyzika	3	23	13.04%	
18-01-R+T/000		Informatika	0	14	0%	
65-03-/R025		Lázeňství a turismus	5	32	15.63%	
71-05-R/000		Archeologie + Muzeologie	0	6	0%	
71-05-R/064		Historie a památková péče	0	1	0%	
61-07R/000		Humanitní studia	0	29	0%	
71-05-T/001		Archeologie	2	6	33.3%	
71-05-R/021		Historie	4	13	30.77%	
71-05-T/025		Středověká archeologie	1	3	33.3%	
71-05R/057		Dějiny kultury	0	6	0%	
71-05-T/025		Historie-muzeologie	2	7	28.57%	
72-01-R/000		Informační studia a knihovnictví	1	37	2.70%	
72-01-R/004		Knihovnictví	7	48	14.58%	
72-01-R/010		Informační studia se zaměřením na knihovnictví	0	8	0%	
72-01-T/008		Informační studia a knihovnictví	0	9	0%	
72-01-T/011		Informační studia se zaměřením na knihovnictví	1	22	4.55%	
73-10-R/031		Česká literatura	1	37	2.70%	
73-10-R/282		Němčina pro školskou praxi	0	5	0%	
73-10-R/281		Angličtina pro školskou praxi	0	21	0%	
73-10-R/000		Filologie	1	6	16.67%	
73-10-T/100		Němčina (jednooborová)	0	3	0%	
73-10-T/010		Angličtina (jednooborová)	0	17	0%	
75-04-T/000		Učitelství pro střední školy	1	27	3.70%	
82-03-R/077		Kulturní dramaturgie se zaměřením na divadlo	1	3	33.3%	
82-04-R/000		Tvůrčí fotografie	0	20	0%	
			403			
73-10 N/ Angličtina + Němčina			0	3	0%	
71-05 T/ Historické vědy			0	18	0%	
82-04-T/031 - Tvůrčí fotografie			0	6	0%	
17-01-V/035 - Teoretická fyzika a astrofyzika			0	1	0%	
18-01/V Autonomní systémy			0	1	0%	
71-05-V/028 - Historie se zaměřením na české a československé dějiny			0	1	0%	
			33	433	7.62%	

Zdroj: statistika MPSV + údaje ze STAG - SU

Míra nezaměstnanosti v ČR k 9/2012 - 8.4 %

Míra nezaměstnanosti v MSK k 9/2012 - 11.4 %

Tuto statistiku je třeba brát jako velmi orientační.

Rozhodné datum evidence 30.9.2012 koliduje s obdobím konce studia.

Z toho vyplývá rozdílný termín ukončení studia (září - říjen 2012), jde o velice různou a zároveň krátkou dobu evidence, během níž se absolventi seznamují a aklimatizují na trhu práce. Velmi často ukončují prázdniny, cestují apod.

Jde o období zorientování se na ÚP, absolvování agendy, administrativy spojené s evidencí na ÚP, jde o krátkodobou, běžnou nezaměstnanost absolventů.

Příloha A5 - Absolventi podle škol a oborů - pololetní výkaz, 1. pololetí 2013, MPSV

KKOV/SOV (soustava oborů vzdělání) *		Název programu/oboru	Absolventi od 1.5.2012 do 30.9.2012 nezaměstnaní k 30.4.2013	Počet abs. (prezenční, kombinované studium, bez cizinců)(1.5.2012 - 30.9.2012)	Nezaměstnanost
Obchodně podnikatelská fakulta v Karviné			53	856	6.19%
62-02-R/000		Hospodářská politika a správa	1	145	0.69%
62-02-T/000		Hospodářská politika a správa	6	51	11.76%
62-08-R/000		Ekonomika a management	9	270	3.33%
62-08-T/000		Ekonomika a management	29	260	11.15%
62-08-V/000		Ekonomika a management	0	7	0%
65-01-R/010		Hotelnictví	8	94	8.51%
B6209 - Systémové inženýrství a informatika			0	18	0%
NM6209 - Systémové inženýrství a informatika			0	11	0%
			53	856	6.19%
KKOV/SOV (soustava oborů vzdělání) *		Název programu/oboru	Absolventi od 1.5.2012 do 30.9.2012 nezaměstnaní k 30.4.2013	Počet abs. (prezenční, kombinované studium, bez cizinců)(1.5.2012 - 30.9.2012)	Nezaměstnanost
Fakulta veřejných politik v Opavě			19	519	3.66%
53-41-R/009		Všeobecná sestra	1	171	0.58%
62-02-R/060		Veřejná správa a regionální politika	6	194	3.09%
62-02-T/082		Veřejná správa a sociální politika	5	35	14.29%
75-02-R/008		Sociální patologie a prevence	3	77	3.9%
B6702 - Mezinárodní teritoriální studia			1	28	3.57%
T6702 - Mezinárodní teritoriální studia			3	14	21.43%
			19	519	3.66%
KKOV/SOV (soustava oborů vzdělání) *		Název programu/oboru	Absolventi od 1.5.2012 do 30.9.2012 nezaměstnaní k 30.4.2013	Počet abs. (prezenční, kombinované studium, bez cizinců)(1.5.2012 - 30.9.2012)	Nezaměstnanost
Filozoficko-přírodovědecká fakulta v Opavě			33	433	7.62%
17-02-R/034		Aplikovaná fyzika	2	23	8.7%
18-01-R+T/000		Informatika	1	14	7.14%
65-03-/R025		Lázeňství a turismus	4	32	12.5%
71-05-R/000		Muzeologie	1	6	16.67%
71-05-R/064		Historie a památková péče	0	1	0%
61-07R/000		Humanitní studia	1	29	3.45%
71-05-T/001		Archeologie	1	6	16.67%
71-05-T/021		Historie	3	13	23.08%
71-05-T/025		Středověká archeologie	0	3	0%
71-05R/057		Dějiny kultury	0	6	0%
71-05-T/025		Historie-muzeologie	2	7	28.57%
72-01-R/000		Informační studia a knihovnictví	1	37	2.70%
72-01-R/004		Knihovnictví	6	48	12.5%
72-01-R/010		Informační studia se zaměřením na knihovnictví	0	8	0%
72-01-T/008		Informační studia a knihovnictví	3	9	33.33%
72-01-T/011		Informační studia se zaměřením na knihovnictví	1	22	4.55%
73-10-R/031		Česká literatura	2	37	5.41%
73-10-R/282		Němčina pro školskou praxi	0	5	0%
73-10-R/281		Angličtina pro školskou praxi	0	21	0%
73-10-R/000		Filologie	1	6	16.67%
73-10-T/100		Němčina (jednooborová)	0	3	0%
73-10-T/010		Angličtina (jednooborová)	0	17	0%
75-04-T/000		Učitelství pro střední školy	0	27	0%
82-03-R/077		Kulturní dramaturgie se zaměřením na divadlo	0	3	0%
82-04-R/000		Tvůrčí fotografie	0	20	0%
				403	
73-10 N/ Angličtina + Němčina			0	3	0%
71-05 T/ Historické vědy			3	18	16.67%
82-04-T/031 - Tvůrčí fotografie			0	6	0%
17-01-V/035 - Teoretická fyzika a astrofyzika			0	1	0%
18-01 V Autonomní systémy			0	1	0%
71-05-V/028 - Historie se zaměřením na české a československé dějiny			1	1	100%
			33	433	7.62%

Příloha A6 - Absolventi podle škol a oborů - pololetní výkaz, 1. pololetí 2013 - mezidobí II., MPSV

KKOV/SOV (soustava oborů vzdělání) *		Název programu/oboru	Absolventi od 1.5.2012 do 30.4.2013 nezaměstnaní k 30.4.2013	Počet abs. (prezenční, kombinované studium, bez cizinců)(1.5.2012 - 30.4.2013)	Nezaměstnanost
Obchodně podnikatelská fakulta v Karviné			54	886	6.09%
62-02-R/000		Hospodářská politika a správa	1	150	0.67%
62-02-T/000		Hospodářská politika a správa	6	51	11.76%
62-08-R/000		Ekonomika a management	9	279	3.23%
62-08-T/000		Ekonomika a management	30	273	10.99%
62-08-V/000		Ekonomika a management	0	10	0%
65-01-R/010		Hotelnictví	8	94	8.51%
B6209 - Systémové inženýrství a informatika			0	18	0%
NM6209 - Systémové inženýrství a informatika			0	11	0%
			54	886	6.09%
Fakulta veřejných politik v Opavě			22	554	3.97%
53-41-R/009		Všeobecná sestra	2	187	1.07%
62-02-R/060		Veřejná správa a regionální politika	6	200	3%
62-02-T/082		Veřejná správa a sociální politika	5	35	14.29%
75-02-R/008		Sociální patologie a prevence	3	86	3.49%
B6702 - Mezinárodní teritoriální studia			3	30	10%
T6702 - Mezinárodní teritoriální studia			3	16	18.75%
			22	554	3.97%
Filozoficko-přírodovědecká fakulta v Opavě			49	511	9.59%
17-02-R/034		Aplikovaná fyzika	3	24	12.5%
18-01-R+T/000		Informatika	1	21	4.76%
65-03-/R025		Lázeňství a turismus	4	32	12.5%
71-05-R/000		Historické vědy	3	6	50%
71-05-R/064		Historie a památková péče	0	1	0%
61-07R/000		Humanitní studia	1	32	3.13%
71-05-T/001		Archeologie	1	7	14.29%
71-05-T/021		Historie	4	15	26.67%
71-05-T/025		Středověká archeologie	0	3	0%
71-05R/057		Dějiny kultury	0	6	0%
71-05-T/025		Historie-muzeologie	2	7	28.57%
72-01-R/000		Informační studia a knihovnictví	1	37	2.70%
72-01-R/004		Knihovnictví	8	60	13.33%
72-01-R/010		Informační studia se zaměřením na knihovnictví	2	9	22.22%
72-01-T/008		Informační studia a knihovnictví	3	12	25%
72-01-T/011		Informační studia se zaměřením na knihovnictví	1	22	4.55%
73-10-R/031		Česká literatura	5	43	11.63%
73-10-R/282		Němčina pro školskou praxi	0	7	0%
73-10-R/281		Angličtina pro školskou praxi	0	34	0%
73-10-R/000		Filologie	3	10	30%
73-10-T/100		Němčina (jednooborová)	0	5	0%
73-10-T/010		Angličtina (jednooborová)	0	20	0%
75-04-T/000		Učitelství pro střední školy	0	30	0%
82-03-R/077		Kulturní dramaturgie se zaměřením na divadlo	0	5	0%
82-04-R/000		Tvůrčí fotografie	0	21	0%
				469	
73-10 N/ Angličtina + Němčina			0	3	0%
71-05 T/ Historické vědy			5	21	23.81%
82-04-T/031 - Tvůrčí fotografie			0	12	0%
17-01-T/034 - Teoretická fyzika a astrofyzika			0	1	0%
17-01-V/035 - Teoretická fyzika a astrofyzika			0	1	0%
18-01/V Autonomní systémy			1	2	50%
71-05-V/028 - Historie se zaměřením na české a československé dějiny			1	1	100%
73-10-V/280 - Korpusová lingvistika se zaměřením na angličtinu			0	1	0%
			49	511	9.59%

Zdroj: statistika MPSV + údaje ze STAG - SU

Míra nezaměstnanosti v ČR k 4/2013 - 7.7 %

Míra nezaměstnanosti v MSK k 4/2013 - 9.8 %

Tuto statistiku je potřeba opět brát s rezervou.

Byli zahrnuti také absolventi, kteří ukončili studium od 1.10.2012 do 30.4.2013.

Rozhodným datem je zde 30.4.2013. Proto se zde opět promítá také tzv. krátkodobá/čerstvá evidence na ÚP.

Příloha B1 - Obchodně podnikatelská fakulta - NSP

Obor	Pracovní pozice	Karta povolání	Obecné dovednosti	Měkké dovednosti	Odborné dovednosti
Ekonomika a management	Manažer programů a komplexních projektů	http://katalog.nsp.cz/karta_p.aspx?id_jp=101844&kod_sm1=1	http://katalog.nsp.cz/odborneKompetenceObecne.aspx?kod_sm1=1&id_jp=101844	http://katalog.nsp.cz/mekkeKompetence.aspx?kod_sm1=1&id_jp=101844	http://katalog.nsp.cz/odborneKompSpec.aspx?kod_sm1=1&id_jp=101844
	Poradce managementu všeobecný	http://katalog.nsp.cz/karta_tp.aspx?id_jp=101524&kod_sm1=1	http://katalog.nsp.cz/odborneKompetenceObecne.aspx?kod_sm1=1&id_jp=101524	http://katalog.nsp.cz/mekkeKompetence.aspx?kod_sm1=1&id_jp=101524	http://katalog.nsp.cz/odborneKompSpec.aspx?kod_sm1=1&id_jp=101524
	Poradce systému managementu kvality	http://katalog.nsp.cz/karta_tp.aspx?id_jp=101525&kod_sm1=1	http://katalog.nsp.cz/odborneKompetenceObecne.aspx?kod_sm1=1&id_jp=101525	http://katalog.nsp.cz/mekkeKompetence.aspx?kod_sm1=1&id_jp=101525	http://katalog.nsp.cz/odborneKompSpec.aspx?kod_sm1=1&id_jp=101525
	Investiční makléř	http://katalog.nsp.cz/karta_p.aspx?id_jp=7786	http://katalog.nsp.cz/odborneKompetenceObecne.aspx?id_jp=7786	http://katalog.nsp.cz/mekkeKompetence.aspx?id_jp=7786	http://katalog.nsp.cz/odborneKompSpec.aspx?id_jp=7786
	Pojišťovací makléř	http://katalog.nsp.cz/karta_p.aspx?id_jp=102475&kod_sm1=19	http://katalog.nsp.cz/odborneKompetenceObecne.aspx?kod_sm1=19&id_jp=102475	http://katalog.nsp.cz/mekkeKompetence.aspx?kod_sm1=19&id_jp=102475	http://katalog.nsp.cz/odborneKompSpec.aspx?kod_sm1=19&id_jp=102475
	Produktový manažer v pojišťovnictví	http://katalog.nsp.cz/karta_tp.aspx?id_jp=5407&kod_sm1=19	http://katalog.nsp.cz/odborneKompetenceObecne.aspx?kod_sm1=19&id_jp=5407	http://katalog.nsp.cz/mekkeKompetence.aspx?kod_sm1=19&id_jp=5407	http://katalog.nsp.cz/odborneKompSpec.aspx?kod_sm1=19&id_jp=5407
	Upisovatel rizik pro neživotní pojištění	http://katalog.nsp.cz/karta_tp.aspx?id_jp=102361&kod_sm1=19	http://katalog.nsp.cz/odborneKompetenceObecne.aspx?kod_sm1=19&id_jp=102361	http://katalog.nsp.cz/mekkeKompetence.aspx?kod_sm1=19&id_jp=102361	http://katalog.nsp.cz/odborneKompSpec.aspx?kod_sm1=19&id_jp=102361
	Poradce managementu všeobecný	http://katalog.nsp.cz/karta_tp.aspx?id_jp=101524&kod_sm1=1	http://katalog.nsp.cz/odborneKompetenceObecne.aspx?kod_sm1=1&id_jp=101524	http://katalog.nsp.cz/mekkeKompetence.aspx?kod_sm1=1&id_jp=101524	http://katalog.nsp.cz/odborneKompSpec.aspx?kod_sm1=1&id_jp=101524
	Poradce systému managementu kvality	http://katalog.nsp.cz/karta_tp.aspx?id_jp=101525&kod_sm1=1	http://katalog.nsp.cz/odborneKompetenceObecne.aspx?kod_sm1=1&id_jp=101525	http://katalog.nsp.cz/mekkeKompetence.aspx?kod_sm1=1&id_jp=101525	http://katalog.nsp.cz/odborneKompSpec.aspx?kod_sm1=1&id_jp=101525

Zdroj: Katalog – Národní soustava povolání

Dostupné na: <http://katalog.nsp.cz/uvod.aspx>

Příloha B1 - Obchodně podnikatelská fakulta - NSP

Obor	Pracovní pozice	Karta povolání	Obecné dovednosti	Měkké dovednosti	Odborné dovednosti
Ekonomika a management	Manažer první linie	http://katalog.nsp.cz/karta_p.aspx?id_jp=101743&kod_sm1=1	http://katalog.nsp.cz/odborneKompetenceObecne.aspx?kod_sm1=1&id_jp=101743	http://katalog.nsp.cz/mekkeKompetence.aspx?kod_sm1=1&id_jp=101743	http://katalog.nsp.cz/odborneKompSpec.aspx?kod_sm1=1&id_jp=101743
	Investiční makléř	http://katalog.nsp.cz/karta_p.aspx?id_jp=7786	http://katalog.nsp.cz/odborneKompetenceObecne.aspx?id_jp=7786	http://katalog.nsp.cz/mekkeKompetence.aspx?id_jp=7786	http://katalog.nsp.cz/odborneKompSpec.aspx?id_jp=7786
	Produktový manažer v pojišťovnictví	http://katalog.nsp.cz/karta_tp.aspx?id_jp=5407&kod_sm1=19	http://katalog.nsp.cz/odborneKompetenceObecne.aspx?kod_sm1=19&id_jp=5407	http://katalog.nsp.cz/mekkeKompetence.aspx?kod_sm1=19&id_jp=5407	http://katalog.nsp.cz/odborneKompSpec.aspx?kod_sm1=19&id_jp=5407
	Upisovatel rizik pro neživotní pojištění	http://katalog.nsp.cz/karta_tp.aspx?id_jp=102361&kod_sm1=19	http://katalog.nsp.cz/odborneKompetenceObecne.aspx?kod_sm1=19&id_jp=102361	http://katalog.nsp.cz/mekkeKompetence.aspx?kod_sm1=19&id_jp=102361	http://katalog.nsp.cz/odborneKompSpec.aspx?kod_sm1=19&id_jp=102361
Řízení logistiky	Pojistný matematik asistent	http://katalog.nsp.cz/karta_tp.aspx?id_jp=101638&kod_sm1=19	Data obecných dovedností jsou připravována	Data měkkých kompetencí jsou připravována.	http://katalog.nsp.cz/odborneKompSpec.aspx?kod_sm1=19&id_jp=101638
Účetnictví a daně	Logistik skladových operací specialista	http://katalog.nsp.cz/karta_tp.aspx?kod_sm1=14&id_jp=100069	http://katalog.nsp.cz/odborneKompetenceObecne.aspx?kod_sm1=14&id_jp=100069	http://katalog.nsp.cz/karta_tp.aspx?kod_sm1=14&id_jp=100069	http://katalog.nsp.cz/odborneKompSpec.aspx?kod_sm1=14&id_jp=100069
	Logistik v dopravě a přepravě specialista	http://katalog.nsp.cz/karta_tp.aspx?id_jp=100072&kod_sm1=14	http://katalog.nsp.cz/odborneKompetenceObecne.aspx?kod_sm1=14&id_jp=100072	http://katalog.nsp.cz/mekkeKompetence.aspx?kod_sm1=14&id_jp=100072	http://katalog.nsp.cz/odborneKompSpec.aspx?kod_sm1=14&id_jp=100072
	Logistik výroby specialista	http://katalog.nsp.cz/karta_tp.aspx?id_jp=100070&kod_sm1=14	http://katalog.nsp.cz/odborneKompetenceObecne.aspx?kod_sm1=14&id_jp=100070	http://katalog.nsp.cz/mekkeKompetence.aspx?kod_sm1=14&id_jp=100070	http://katalog.nsp.cz/odborneKompSpec.aspx?kod_sm1=14&id_jp=100070
	Daňový specialista v podnikatelské sféře	http://katalog.nsp.cz/karta_p.aspx?id_jp=101915&kod_sm1=2	http://katalog.nsp.cz/odborneKompetenceObecne.aspx?kod_sm1=2&id_jp=101915	http://katalog.nsp.cz/mekkeKompetence.aspx?kod_sm1=2&id_jp=101915	http://katalog.nsp.cz/odborneKompSpec.aspx?kod_sm1=2&id_jp=101915

Zdroj: Katalog – Národní soustava povolání
Dostupné na: <http://katalog.nsp.cz/uvod.aspx>

Příloha B1 - Obchodně podnikatelská fakulta - NSP

Obor	Pracovní pozice	Karta povolání	Obecné dovednosti	Měkké dovednosti	Odborné dovednosti
Ekonomika a management	Účetní metodik v podnikatelské sféře	http://katalog.nsp.cz/karta_tp.aspx?id_jp=102125&kod_d_sm1=2	http://katalog.nsp.cz/odborneKompetenceObecne.aspx?kod_sm1=2&id_jp=102125	http://katalog.nsp.cz/mekkeKompetence.aspx?kod_sm1=2&id_jp=102125	http://katalog.nsp.cz/odborneKompSpec.aspx?kod_sm1=2&id_jp=102125
Účetnictví a daně	Referent specialista pro zahraniční politickou (diplomatickou) službu	http://katalog.nsp.cz/karta_tp.aspx?id_jp=101452&kod_d_sm1=7	http://katalog.nsp.cz/odborneKompetenceObecne.aspx?kod_sm1=7&id_jp=101452	http://katalog.nsp.cz/mekkeKompetence.aspx?kod_sm1=7&id_jp=101452	http://katalog.nsp.cz/odborneKompSpec.aspx?kod_sm1=7&id_jp=101452
Hospodářská politika a správa	Referent specialista pro konzulární vztahy	http://katalog.nsp.cz/karta_tp.aspx?kod_sm1=7&id_jp=101463	http://katalog.nsp.cz/odborneKompetenceObecne.aspx?kod_sm1=7&id_jp=101463	http://katalog.nsp.cz/mekkeKompetence.aspx?kod_sm1=7&id_jp=101463	http://katalog.nsp.cz/odborneKompSpec.aspx?kod_sm1=7&id_jp=101463
Evropská integrace	Referent fondů Evropské unie	http://katalog.nsp.cz/karta_tp.aspx?id_jp=30164&kod_sm1=7	http://katalog.nsp.cz/odborneKompetenceObecne.aspx?kod_sm1=7&id_jp=30164	http://katalog.nsp.cz/mekkeKompetence.aspx?kod_sm1=7&id_jp=30164	http://katalog.nsp.cz/odborneKompSpec.aspx?kod_sm1=7&id_jp=30164
Veřejná ekonomika a správa	samostatný pracovník samosprávy pro sociální služby	http://katalog.nsp.cz/karta_tp.aspx?id_jp=30349&kod_sm1=8	Data obecných dovedností jsou připravována	Data měkkých kompetencí jsou připravována.	http://katalog.nsp.cz/odborneKompSpec.aspx?kod_sm1=8&id_jp=30349
Sociální management	Manažer programů a komplexních projektů	http://katalog.nsp.cz/karta_p.aspx?id_jp=101844&kod_sm1=1	http://katalog.nsp.cz/odborneKompetenceObecne.aspx?kod_sm1=1&id_jp=101844	http://katalog.nsp.cz/mekkeKompetence.aspx?kod_sm1=1&id_jp=101844	http://katalog.nsp.cz/odborneKompSpec.aspx?kod_sm1=1&id_jp=101844
	Kariérový poradce pro zaměstnanost	http://katalog.nsp.cz/karta_tp.aspx?id_jp=102347&kod_d_sm1=48	http://katalog.nsp.cz/odborneKompetenceObecne.aspx?kod_sm1=48&id_jp=102347	http://katalog.nsp.cz/mekkeKompetence.aspx?kod_sm1=48&id_jp=102347	http://katalog.nsp.cz/odborneKompSpec.aspx?kod_sm1=48&id_jp=102347

Zdroj: Katalog – Národní soustava povolání
Dostupné na: <http://katalog.nsp.cz/uvod.aspx>

Příloha B1 - Obchodně podnikatelská fakulta - NSP

Obor	Pracovní pozice	Karta povolání	Obecné dovednosti	Měkké dovednosti	Odborné dovednosti
Hospodářská politika a správa Veřejná ekonomika a správa Soc. management Bankovníctví	Koordinátor pečovatelské služby	http://katalog.nsp.cz/karta_tp.aspx?id_jp=30194&kod_sm1=13	Data obecných dovedností jsou připravována	Data měkkých kompetencí jsou připravována	http://katalog.nsp.cz/odborneKompS pec.aspx?kod_sm1=13&id_jp=30194
	Poradce v sociálních službách specialista	http://katalog.nsp.cz/karta_tp.aspx?id_jp=30187&kod_sm1=13m	Data obecných dovedností jsou připravována	Data měkkých kompetencí jsou připravována.	http://katalog.nsp.cz/odborneKompS pec.aspx?kod_sm1=13&id_jp=30187
	Kontaktní pracovník v soc. službách specialista	http://katalog.nsp.cz/karta_tp.aspx?id_jp=30184&kod_sm1=13	Data obecných dovedností jsou připravována	Data měkkých kompetencí jsou připravována.	http://katalog.nsp.cz/odborneKompS pec.aspx?kod_sm1=13&id_jp=30184
	Specialista úvěrových rizik	http://katalog.nsp.cz/karta_tp.aspx?id_jp=102368&kod_sm1=19	http://katalog.nsp.cz/odborneKompetenceObecne.aspx?kod_sm1=19&id_jp=102368	http://katalog.nsp.cz/mekkeKompetence.aspx?kod_sm1=19&id_jp=102368	http://katalog.nsp.cz/odborneKompS pec.aspx?kod_sm1=19&id_jp=102368
	Bankovní ekonom	http://katalog.nsp.cz/karta_tp.aspx?id_jp=102366&kod_sm1=19	http://katalog.nsp.cz/odborneKompetenceObecne.aspx?kod_sm1=19&id_jp=102366	http://katalog.nsp.cz/mekkeKompetence.aspx?kod_sm1=19&id_jp=102366	http://katalog.nsp.cz/odborneKompS pec.aspx?kod_sm1=19&id_jp=102366
	Specialista rozvoje bankovních obchodů	http://katalog.nsp.cz/karta_tp.aspx?id_jp=102365&kod_sm1=19	http://katalog.nsp.cz/odborneKompetenceObecne.aspx?kod_sm1=19&id_jp=102365	http://katalog.nsp.cz/mekkeKompetence.aspx?kod_sm1=19&id_jp=102365	http://katalog.nsp.cz/odborneKompS pec.aspx?kod_sm1=19&id_jp=102365
	Specialista úvěrových rizik	http://katalog.nsp.cz/karta_tp.aspx?id_jp=102368&kod_sm1=19	http://katalog.nsp.cz/odborneKompetenceObecne.aspx?kod_sm1=19&id_jp=102368	http://katalog.nsp.cz/mekkeKompetence.aspx?kod_sm1=19&id_jp=102368	http://katalog.nsp.cz/odborneKompS pec.aspx?kod_sm1=19&id_jp=102368
	Bankovní ekonom	http://katalog.nsp.cz/karta_tp.aspx?id_jp=102366&kod_sm1=19	http://katalog.nsp.cz/odborneKompetenceObecne.aspx?kod_sm1=19&id_jp=102366	http://katalog.nsp.cz/mekkeKompetence.aspx?kod_sm1=19&id_jp=102366	http://katalog.nsp.cz/odborneKompS pec.aspx?kod_sm1=19&id_jp=102366

Zdroj: Katalog – Národní soustava povolání
Dostupné na: <http://katalog.nsp.cz/uvod.aspx>

Příloha B1 - Obchodně podnikatelská fakulta - NSP

Obor	Pracovní pozice	Karta povolání	Obecné dovednosti	Měkké dovednosti	Odborné dovednosti
Manažerská informatika	Podnikový architekt IT	http://katalog.nsp.cz/karta_p.aspx?id_jp=102526	http://katalog.nsp.cz/odborneKompetenceObecne.aspx?id_jp=102526	http://katalog.nsp.cz/mekkeKompetence.aspx?id_jp=102526	http://katalog.nsp.cz/odborneKompS pec.aspx?id_jp=102526
	Vedoucí pracovník turistického informačního centra	http://katalog.nsp.cz/karta_p.aspx?id_jp=102056&kod_sm1=18	http://katalog.nsp.cz/odborneKompetenceObecne.aspx?kod_sm1=18&id_jp=102056	http://katalog.nsp.cz/mekkeKompetence.aspx?kod_sm1=18&id_jp=102056	http://katalog.nsp.cz/odborneKompS pec.aspx?kod_sm1=18&id_jp=102056 6
Hotelnictví	Vedoucí stravovacího úseku	http://katalog.nsp.cz/karta_tp.aspx?id_jp=102573&kod_sm1=18	http://katalog.nsp.cz/odborneKompetenceObecne.aspx?kod_sm1=18&id_jp=102573	http://katalog.nsp.cz/mekkeKompetence.aspx?kod_sm1=18&id_jp=102573	http://katalog.nsp.cz/odborneKompS pec.aspx?kod_sm1=18&id_jp=102573 3
	Vedoucí recepce	http://katalog.nsp.cz/karta_tp.aspx?id_jp=102571&kod_sm1=18	http://katalog.nsp.cz/odborneKompetenceObecne.aspx?kod_sm1=18&id_jp=102571	http://katalog.nsp.cz/mekkeKompetence.aspx?kod_sm1=18&id_jp=102571	http://katalog.nsp.cz/odborneKompS pec.aspx?kod_sm1=18&id_jp=102571 1

Zdroj: Katalog – Národní soustava povolání

Dostupné na: <http://katalog.nsp.cz/uvod.aspx>

Příloha B2 - Matematický ústav - NSP

Obor	Pracovní pozice	Karta povolání	Obecné dovednosti	Měkké dovednosti	Odborné dovednosti
Matematická analýza	Investiční makléř	http://katalog.nsp.cz/karta_p.aspx?id_jp=7786	http://katalog.nsp.cz/odborneKompetenceObecne.aspx?id_jp=7786	http://katalog.nsp.cz/mekkeKompetence.aspx?id_jp=7786	http://katalog.nsp.cz/odborneKompetence.aspx?id_jp=7786
	Pojistný matematik	http://katalog.nsp.cz/odborneKompetenceSpec.aspx?kod_sm1=19&id_jp=5406	Data obecných dovedností jsou připravována	Data měkkých kompetencí jsou připravována.	http://katalog.nsp.cz/odborneKompetenceObecne.aspx?kod_sm1=14&id_jp=100069
Geometrie a globální analýza	Statistik specialista	http://katalog.nsp.cz/karta_p.aspx?id_jp=5727&kod_sm1=7	http://katalog.nsp.cz/odborneKompetenceObecne.aspx?kod_sm1=7&id_jp=5727	http://katalog.nsp.cz/mekkeKompetence.aspx?kod_sm1=7&id_jp=5727	http://katalog.nsp.cz/odborneKompetence.aspx?kod_sm1=7&id_jp=5727
Aplikovaná matematika	Programátor analytik	http://katalog.nsp.cz/karta_p.aspx?id_jp=5823&kod_sm1=5	Data obecných dovedností jsou připravována	Data měkkých kompetencí jsou připravována.	http://katalog.nsp.cz/odborneKompetence.aspx?kod_sm1=5&id_jp=5823
Matematické metody v ekonomice	Učitel všeobecně vzdělávacích předmětů střední školy	http://katalog.nsp.cz/karta_p.aspx?id_jp=30017&kod_sm1=11	http://katalog.nsp.cz/odborneKompetenceObecne.aspx?kod_sm1=11&id_jp=30017	http://katalog.nsp.cz/mekkeKompetence.aspx?kod_sm1=11&id_jp=30017	http://katalog.nsp.cz/odborneKompetence.aspx?kod_sm1=11&id_jp=30017
	Návrhář databází	http://katalog.nsp.cz/karta_tp.aspx?id_jp=102593&kod_sm1=5	http://katalog.nsp.cz/odborneKompetenceObecne.aspx?kod_sm1=5&id_jp=102593	http://katalog.nsp.cz/mekkeKompetence.aspx?kod_sm1=5&id_jp=102593	http://katalog.nsp.cz/odborneKompetence.aspx?kod_sm1=5&id_jp=102593

Zdroj: Katalog – Národní soustava povolání

Dostupné na: <http://katalog.nsp.cz/uvod.aspx>

Příloha B2 - Matematický ústav - NSP

Obor	Pracovní pozice	Karta povolání	Obecné dovednosti	Měkké dovednosti	Odborné dovednosti
Matematická analýza	Manažer řízení rizik	http://katalog.nsp.cz/karta_tp.aspx?id_jp=102284&kod_sm1=2	http://katalog.nsp.cz/odborneKompetenceObecne.aspx?kod_sm1=2&id_jp=102284	http://katalog.nsp.cz/mekkeKompetence.aspx?kod_sm1=2&id_jp=102284	http://katalog.nsp.cz/odborneKompSpec.aspx?kod_sm1=2&id_jp=102284
	Návrhář software	http://katalog.nsp.cz/karta_tp.aspx?id_jp=101800&kod_sm1=5	http://katalog.nsp.cz/odborneKompetenceObecne.aspx?kod_sm1=5&id_jp=101800	http://katalog.nsp.cz/mekkeKompetence.aspx?kod_sm1=5&id_jp=101800	http://katalog.nsp.cz/odborneKompSpec.aspx?kod_sm1=5&id_jp=101800
Geometrie a globální analýza	Specialista pro krizové stavy	http://katalog.nsp.cz/karta_tp.aspx?id_jp=30716&kod_sm1=8	Data obecných dovedností jsou připravována	Data měkkých kompetencí jsou připravována.	http://katalog.nsp.cz/odborneKompSpec.aspx?kod_sm1=8&id_jp=30716
Aplikovaná matematika	Specialista bezpečnostního a krizového řízení	http://katalog.nsp.cz/karta_tp.aspx?id_jp=30860&kod_sm1=6	http://katalog.nsp.cz/odborneKompetenceObecne.aspx?kod_sm1=6&id_jp=30860	http://katalog.nsp.cz/mekkeKompetence.aspx?kod_sm1=6&id_jp=30860	http://katalog.nsp.cz/odborneKompSpec.aspx?kod_sm1=6&id_jp=30860
Matematické metody v ekonomice	Vysokoškolský učitel	http://katalog.nsp.cz/karta_p.aspx?id_jp=15405&kod_sm1=11	Data obecných dovedností jsou připravována	Data měkkých kompetencí jsou připravována.	http://katalog.nsp.cz/odborneKompSpec.aspx?kod_sm1=11&id_jp=15405
Aplikovaná matematika pro řešení krizových situací					

Zdroj: Katalog – Národní soustava povolání

Dostupné na: <http://katalog.nsp.cz/uvod.aspx>

Příloha B3 - Filozoficko-přírodovědecká fakulta - NSP

Obor	Pracovní pozice	Karta povolání	Obecné dovednosti	Měkké dovednosti	Odborné dovednosti
Monitorování životního prostředí Informační studia a knihovnictví Historické vědy Archeologie	Poradce systému managementu ochrany životního prostředí	http://katalog.nsp.cz/karta_tp.aspx?id_jp=101526&kod_sm1=1	http://katalog.nsp.cz/odborneKompetenceObecne.aspx?kod_sm1=1&id_jp=101526	http://katalog.nsp.cz/mekkeKompetence.aspx?kod_sm1=1&id_jp=101526	http://katalog.nsp.cz/odborneKompS pec.aspx?kod_sm1=1&id_jp=101526
	Podnikový ekolog	http://katalog.nsp.cz/odborneKompetenceObecne.aspx?kod_sm1=24&id_jp=30951	http://katalog.nsp.cz/odborneKompetenceObecne.aspx?kod_sm1=24&id_jp=30951	http://katalog.nsp.cz/mekkeKompetence.aspx?kod_sm1=24&id_jp=30951	http://katalog.nsp.cz/odborneKompS pec.aspx?kod_sm1=24&id_jp=30951
	Specialista integrace ochrany životního prostředí	http://katalog.nsp.cz/karta_p.aspx?id_jp=30463&kod_sm1=7	Data obecných dovedností jsou připravována	Data měkkých kompetencí jsou připravována.	http://katalog.nsp.cz/odborneKompS pec.aspx?kod_sm1=7&id_jp=30463
	Knihovnick specialista katalogizátor	http://katalog.nsp.cz/karta_tp.aspx?id_jp=101832&kod_sm1=23	http://katalog.nsp.cz/odborneKompetenceObecne.aspx?kod_sm1=23&id_jp=101832	http://katalog.nsp.cz/mekkeKompetence.aspx?kod_sm1=23&id_jp=101832	http://katalog.nsp.cz/odborneKompS pec.aspx?kod_sm1=23&id_jp=101832
	Referenční knihovnick specialista	http://katalog.nsp.cz/karta_tp.aspx?id_jp=101888&kod_sm1=23	http://katalog.nsp.cz/odborneKompetenceObecne.aspx?kod_sm1=23&id_jp=101888	http://katalog.nsp.cz/mekkeKompetence.aspx?kod_sm1=23&id_jp=101888	http://katalog.nsp.cz/odborneKompS pec.aspx?kod_sm1=23&id_jp=101888
	Archeolog středověku	http://katalog.nsp.cz/karta_tp.aspx?id_jp=102326&kod_sm1=21	http://katalog.nsp.cz/odborneKompetenceObecne.aspx?kod_sm1=21&id_jp=102326	http://katalog.nsp.cz/mekkeKompetence.aspx?kod_sm1=21&id_jp=102326	http://katalog.nsp.cz/odborneKompS pec.aspx?kod_sm1=21&id_jp=102326
	Muzejní pedagog	http://katalog.nsp.cz/karta_p.aspx?id_jp=102314&kod_sm1=21	http://katalog.nsp.cz/odborneKompetenceObecne.aspx?kod_sm1=21&id_jp=102314	http://katalog.nsp.cz/mekkeKompetence.aspx?kod_sm1=21&id_jp=102314	http://katalog.nsp.cz/odborneKompS pec.aspx?kod_sm1=21&id_jp=102314
	Památkář historik	http://katalog.nsp.cz/karta_tp.aspx?id_jp=102425&kod_sm1=21	http://katalog.nsp.cz/odborneKompetenceObecne.aspx?kod_sm1=21&id_jp=102425	http://katalog.nsp.cz/mekkeKompetence.aspx?kod_sm1=21&id_jp=102425	http://katalog.nsp.cz/odborneKompS pec.aspx?kod_sm1=21&id_jp=102425
Samostatný archivář odborný	http://katalog.nsp.cz/karta_tp.aspx?kod_sm1=7&id_jp=102557	http://katalog.nsp.cz/odborneKompetenceObecne.aspx?kod_sm1=7&id_jp=102557	http://katalog.nsp.cz/mekkeKompetence.aspx?kod_sm1=7&id_jp=102557	http://katalog.nsp.cz/odborneKompS pec.aspx?kod_sm1=7&id_jp=102557	

Zdroj: Katalog – Národní soustava povolání

Dostupné na: <http://katalog.nsp.cz/uvod.aspx>

Příloha B3 - Filozoficko-přírodovědecká fakulta - NSP

Obor	Pracovní pozice	Karta povolání	Obecné dovednosti	Měkké dovednosti	Odborné dovednosti
<p>Filologie</p> <p>Fyzika</p>	Učitel jazykové školy s právem státní jazykové zkoušky	http://katalog.nsp.cz/karta_p.aspx?id_jp=30009&kod_sm1=11	http://katalog.nsp.cz/odborneKompetenceObecne.aspx?kod_sm1=11&id_jp=30009	http://katalog.nsp.cz/mekkeKompetence.aspx?kod_sm1=11&id_jp=30009	http://katalog.nsp.cz/odborneKompS pec.aspx?kod_sm1=11&id_jp=30009
	Učitel všeobecně vzdělávacích předmětů střední školy	http://katalog.nsp.cz/karta_p.aspx?id_jp=30017&kod_sm1=11	http://katalog.nsp.cz/odborneKompetenceObecne.aspx?kod_sm1=11&id_jp=30017	http://katalog.nsp.cz/mekkeKompetence.aspx?kod_sm1=11&id_jp=30017	http://katalog.nsp.cz/odborneKompS pec.aspx?kod_sm1=11&id_jp=30017
	Překladatel odborných textů	http://katalog.nsp.cz/karta_tp.aspx?id_jp=101615&kod_sm1=23	Data obecných dovedností jsou připravována	Data měkkých kompetencí jsou připravována.	http://katalog.nsp.cz/odborneKompS pec.aspx?kod_sm1=23&id_jp=101615
	Jazykovědec	http://katalog.nsp.cz/karta_p.aspx?id_jp=101626&kod_sm1=25	Data obecných dovedností jsou připravována	Data měkkých kompetencí jsou připravována.	http://katalog.nsp.cz/odborneKompS pec.aspx?kod_sm1=25&id_jp=101626
	Dialogista	http://katalog.nsp.cz/karta_tp.aspx?id_jp=7665&kod_sm1=21	Data obecných dovedností jsou připravována	Data měkkých kompetencí jsou připravována.	http://katalog.nsp.cz/odborneKompS pec.aspx?kod_sm1=21&id_jp=7665
	Meteorolog specialista	http://katalog.nsp.cz/karta_p.aspx?id_jp=8520&kod_sm1=24	Data obecných dovedností jsou připravována	Data měkkých kompetencí jsou připravována.	http://katalog.nsp.cz/odborneKompS pec.aspx?kod_sm1=24&id_jp=8520
	Radiologický fyzik specialista	http://katalog.nsp.cz/karta_p.aspx?id_jp=30453&kod_sm1=12	Data obecných dovedností jsou připravována	Data měkkých kompetencí jsou připravována.	http://katalog.nsp.cz/odborneKompS pec.aspx?kod_sm1=12&id_jp=30453
	Vysokoškolský učitel	http://katalog.nsp.cz/karta_p.aspx?id_jp=15405&kod_sm1=11	Data obecných dovedností jsou připravována	Data měkkých kompetencí jsou připravována.	http://katalog.nsp.cz/odborneKompS pec.aspx?kod_sm1=11&id_jp=15405

Zdroj: Katalog – Národní soustava povolání

Dostupné na: <http://katalog.nsp.cz/uvod.aspx>

Příloha B3 - Filozoficko-přírodovědecká fakulta - NSP

Obor	Pracovní pozice	Karta povolání	Obecné dovednosti	Měkké dovednosti	Odborné dovednosti
Informatika Lázeňství a turismus	Správce databází	http://katalog.nsp.cz/karta_p.aspx?id_jp=102642&kod_sm1=5	Data obecných dovedností jsou připravována	Data měkkých kompetencí jsou připravována.	http://katalog.nsp.cz/odborneKompS pec.aspx?kod_sm1=5&id_jp=102642
	Systémový inženýr správy aplikací	http://katalog.nsp.cz/karta_p.aspx?id_jp=5833&kod_sm1=5	Data obecných dovedností jsou připravována	Data měkkých kompetencí jsou připravována.	http://katalog.nsp.cz/odborneKompS pec.aspx?kod_sm1=5&id_jp=5833
	Inženýr IT	http://katalog.nsp.cz/karta_tp.aspx?id_jp=5866&kod_sm1=5	Data obecných dovedností jsou připravována	Data měkkých kompetencí jsou připravována.	http://katalog.nsp.cz/odborneKompS pec.aspx?kod_sm1=5&id_jp=5866
	Systémový inženýr řídicího systému	http://katalog.nsp.cz/karta_tp.aspx?id_jp=5865&kod_sm1=5	Data obecných dovedností jsou připravována	Data měkkých kompetencí jsou připravována.	http://katalog.nsp.cz/odborneKompS pec.aspx?kod_sm1=5&id_jp=5865
	Specialista správy operačních systémů a sítí	http://katalog.nsp.cz/karta_p.aspx?id_jp=5843&kod_sm1=5	Data obecných dovedností jsou připravována	Data měkkých kompetencí jsou připravována.	http://katalog.nsp.cz/odborneKompS pec.aspx?kod_sm1=5&id_jp=5843
	Vedoucí pracovník turistického informačního centra	http://katalog.nsp.cz/karta_p.aspx?id_jp=102056&kod_sm1=18	http://katalog.nsp.cz/odborneKompetenceObecne.aspx?kod_sm1=18&id_jp=102056	http://katalog.nsp.cz/mekkeKompetence.aspx?kod_sm1=18&id_jp=102056	http://katalog.nsp.cz/odborneKompS pec.aspx?kod_sm1=18&id_jp=102056
	Vedoucí recepce	http://katalog.nsp.cz/karta_tp.aspx?id_jp=102571&kod_sm1=18	http://katalog.nsp.cz/odborneKompetenceObecne.aspx?kod_sm1=18&id_jp=102571	http://katalog.nsp.cz/mekkeKompetence.aspx?kod_sm1=18&id_jp=102571	http://katalog.nsp.cz/odborneKompS pec.aspx?kod_sm1=18&id_jp=102571
	Samostatný pracovník cestovní kanceláře a cestovní agentury	http://katalog.nsp.cz/karta_p.aspx?id_jp=102650&kod_sm1=18	http://katalog.nsp.cz/odborneKompetenceObecne.aspx?kod_sm1=18&id_jp=102650	http://katalog.nsp.cz/mekkeKompetence.aspx?kod_sm1=18&id_jp=102650	http://katalog.nsp.cz/odborneKompS pec.aspx?kod_sm1=18&id_jp=102650

Zdroj: Katalog – Národní soustava povolání
Dostupné na: <http://katalog.nsp.cz/uvod.aspx>

Příloha B3 - Filozoficko-přírodovědecká fakulta - NSP

Obor	Pracovní pozice	Karta povolání	Obecné dovednosti	Měkké dovednosti	Odborné dovednosti
Filmové, televizní a fotografické umění a nová médiá	Vedoucí výroby audiovizuálního díla	http://katalog.nsp.cz/karta_tp.aspx?id_jp=102455&kod_d_sm1=21	http://katalog.nsp.cz/odborneKompetenceObecne.aspx?kod_sm1=21&id_jp=102455	http://katalog.nsp.cz/mekkeKompetence.aspx?kod_sm1=21&id_jp=102455	http://katalog.nsp.cz/odborneKompS pec.aspx?kod_sm1=21&id_jp=102455 5
	Vedoucí natáčení	http://katalog.nsp.cz/karta_tp.aspx?id_jp=102456&kod_d_sm1=21	http://katalog.nsp.cz/odborneKompetenceObecne.aspx?kod_sm1=21&id_jp=102456	http://katalog.nsp.cz/mekkeKompetence.aspx?kod_sm1=21&id_jp=102456	http://katalog.nsp.cz/odborneKompS pec.aspx?kod_sm1=21&id_jp=102456 6
Dramatická umění Audiovizuální tvorba	Kameraman	http://katalog.nsp.cz/karta_p.aspx?id_jp=5485&kod_sm1=21	Data obecných dovedností jsou připravována	Data měkkých kompetencí jsou připravována.	http://katalog.nsp.cz/odborneKompS pec.aspx?kod_sm1=21&id_jp=5485
	Reklamní a módní fotograf	http://katalog.nsp.cz/karta_tp.aspx?id_jp=102434&kod_d_sm1=20	http://katalog.nsp.cz/odborneKompetenceObecne.aspx?kod_sm1=20&id_jp=102434	http://katalog.nsp.cz/mekkeKompetence.aspx?kod_sm1=20&id_jp=102434	http://katalog.nsp.cz/odborneKompS pec.aspx?kod_sm1=20&id_jp=102434 4
Kulturní dramaturgie se zaměřením na divadlo	Dramaturg	http://katalog.nsp.cz/karta_p.aspx?id_jp=7660&kod_sm1=21	Data obecných dovedností jsou připravována	Data měkkých kompetencí jsou připravována.	http://katalog.nsp.cz/odborneKompS pec.aspx?kod_sm1=21&id_jp=7660
	Režisér rozhlasového a televizního vysílání	http://katalog.nsp.cz/karta_tp.aspx?id_jp=5475&kod_sm1=21	Data obecných dovedností jsou připravována	Data měkkých kompetencí jsou připravována.	http://katalog.nsp.cz/odborneKompS pec.aspx?kod_sm1=21&id_jp=5475

Zdroj: Katalog – Národní soustava povolání

Dostupné na: <http://katalog.nsp.cz/uvod.aspx>

Příloha B3 - Filozoficko-přírodovědecká fakulta - NSP

Obor	Pracovní pozice	Karta povolání	Obecné dovednosti	Měkké dovednosti	Odborné dovednosti
Filmové, televizní a fotografické umění a nová médiá Dramatická umění Audiovizuální tvorba Kulturní dramaturgie se zaměřením na divadlo	Divadelní režisér	http://katalog.nsp.cz/karta_tp.aspx?id_jp=5470&kod_sm1=21	Data obecných dovedností jsou připravována	Data měkkých kompetencí jsou připravována.	http://katalog.nsp.cz/odborneKompS pec.aspx?kod_sm1=21&id_jp=5470
	Herec	http://katalog.nsp.cz/karta_p.aspx?id_jp=5477&kod_sm1=21	Data obecných dovedností jsou připravována	Data měkkých kompetencí jsou připravována.	http://katalog.nsp.cz/odborneKompS pec.aspx?kod_sm1=21&id_jp=5477
	Scénárista	http://katalog.nsp.cz/karta_tp.aspx?id_jp=7664&kod_sm1=21	Data obecných dovedností jsou připravována	Data měkkých kompetencí jsou připravována.	http://katalog.nsp.cz/odborneKompS pec.aspx?kod_sm1=21&id_jp=7664
	Producent	http://katalog.nsp.cz/karta_tp.aspx?id_jp=7652&kod_sm1=21	Data obecných dovedností jsou připravována	Data měkkých kompetencí jsou připravována.	http://katalog.nsp.cz/odborneKompS pec.aspx?kod_sm1=21&id_jp=7652

Zdroj: Katalog – Národní soustava povolání

Dostupné na: <http://katalog.nsp.cz/uvod.aspx>

Příloha B4 - Fakulta veřejných politik v Opavě - NSP

Obor	Pracovní pozice	Karta povolání	Obecné dovednosti	Měkké dovednosti	Odborné dovednosti
Sociální patologie a prevence	Sociální pracovník ve vězeňské službě	http://katalog.nsp.cz/karta_p.aspx?kod_sm1=47&id_jp=102681	http://katalog.nsp.cz/odborneKompetenceObecne.aspx?kod_sm1=47&id_jp=102681	http://katalog.nsp.cz/mekkeKompetence.aspx?kod_sm1=47&id_jp=102681	http://katalog.nsp.cz/odborneKompSpec.aspx?kod_sm1=47&id_jp=102681
	Vychovatel školského zařízení pro výkon ústavní nebo ochranné výchovy	http://katalog.nsp.cz/karta_p.aspx?id_jp=101278&kod_sm1=11	http://katalog.nsp.cz/odborneKompetenceObecne.aspx?kod_sm1=11&id_jp=101278	http://katalog.nsp.cz/mekkeKompetence.aspx?kod_sm1=11&id_jp=101278	http://katalog.nsp.cz/odborneKompSpec.aspx?kod_sm1=11&id_jp=101278
	Samostatný pracovník samosprávy pro sociálně právní ochranu	http://katalog.nsp.cz/odborneKompSpec.aspx?kod_sm1=8&id_jp=30348	Data obecných dovedností jsou připravována	Data měkkých kompetencí jsou připravována.	http://katalog.nsp.cz/odborneKompSpec.aspx?kod_sm1=8&id_jp=30348
	Samostatný správní referent vězeňství	http://katalog.nsp.cz/karta_p.aspx?id_jp=30356&kod_sm1=47	Data obecných dovedností jsou připravována	Data měkkých kompetencí jsou připravována.	http://katalog.nsp.cz/odborneKompSpec.aspx?kod_sm1=47&id_jp=30356
	Kariérový poradce pro ohrožené, rizikové a znevýhodněné skupiny obyvatel	http://katalog.nsp.cz/karta_tp.aspx?id_jp=102333&kod_sm1=48	http://katalog.nsp.cz/odborneKompetenceObecne.aspx?kod_sm1=48&id_jp=102333	http://katalog.nsp.cz/mekkeKompetence.aspx?kod_sm1=48&id_jp=102333	http://katalog.nsp.cz/odborneKompSpec.aspx?kod_sm1=48&id_jp=102333
	Samostatný pracovník samosprávy pro sociální služby	http://katalog.nsp.cz/karta_tp.aspx?id_jp=30349&kod_sm1=8	Data obecných dovedností jsou připravována	Data měkkých kompetencí jsou připravována.	http://katalog.nsp.cz/odborneKompSpec.aspx?kod_sm1=8&id_jp=30349
	Kariérový poradce pro vzdělávací a profesní dráhu	http://katalog.nsp.cz/karta_tp.aspx?id_jp=102342&kod_sm1=48	http://katalog.nsp.cz/odborneKompetenceObecne.aspx?kod_sm1=48&id_jp=102342	http://katalog.nsp.cz/mekkeKompetence.aspx?kod_sm1=48&id_jp=102342	http://katalog.nsp.cz/odborneKompSpec.aspx?kod_sm1=48&id_jp=102342

Příloha B4 - Fakulta veřejných politik v Opavě - NSP

Obor	Pracovní pozice	Karta povolání	Obecné dovednosti	Měkké dovednosti	Odborné dovednosti
Sociální patologie a prevence	Kariérový poradce pro zaměstnanost	http://katalog.nsp.cz/karta_tp.aspx?id_jp=102347&kod_sm1=48	http://katalog.nsp.cz/odborneKompetenceObecne.aspx?kod_sm1=48&id_jp=102347	http://katalog.nsp.cz/mekkeKompetence.aspx?kod_sm1=48&id_jp=102347	http://katalog.nsp.cz/odborneKompSpec.aspx?kod_sm1=48&id_jp=102347
	Vychovatel v zařízeních sociálních služeb	http://katalog.nsp.cz/karta_p.aspx?id_jp=101283&kod_sm1=11	http://katalog.nsp.cz/odborneKompetenceObecne.aspx?kod_sm1=11&id_jp=101283	http://katalog.nsp.cz/mekkeKompetence.aspx?kod_sm1=11&id_jp=101283	http://katalog.nsp.cz/odborneKompSpec.aspx?kod_sm1=11&id_jp=101283
	Vychovatel	http://katalog.nsp.cz/karta_p.aspx?kod_sm1=11&id_jp=101271	http://katalog.nsp.cz/odborneKompetenceObecne.aspx?kod_sm1=11&id_jp=101271	http://katalog.nsp.cz/mekkeKompetence.aspx?kod_sm1=11&id_jp=101271	http://katalog.nsp.cz/odborneKompSpec.aspx?kod_sm1=11&id_jp=101271
	Koordinátor pečovatelské služby	http://katalog.nsp.cz/karta_tp.aspx?id_jp=30194&kod_sm1=13	Data obecných dovedností jsou připravována	Data měkkých kompetencí jsou připravována	http://katalog.nsp.cz/odborneKompSpec.aspx?kod_sm1=13&id_jp=30194
	Kariérový poradce pro vzdělávací a profesní dráhu	http://katalog.nsp.cz/karta_tp.aspx?id_jp=102342&kod_sm1=48	http://katalog.nsp.cz/odborneKompetenceObecne.aspx?kod_sm1=48&id_jp=102342	http://katalog.nsp.cz/mekkeKompetence.aspx?kod_sm1=48&id_jp=102342	http://katalog.nsp.cz/odborneKompSpec.aspx?kod_sm1=48&id_jp=102342
Veřejná správa a regionální politika	Kariérový poradce pro zaměstnanost	http://katalog.nsp.cz/karta_tp.aspx?id_jp=102347&kod_sm1=48	http://katalog.nsp.cz/odborneKompetenceObecne.aspx?kod_sm1=48&id_jp=102347	http://katalog.nsp.cz/mekkeKompetence.aspx?kod_sm1=48&id_jp=102347	http://katalog.nsp.cz/odborneKompSpec.aspx?kod_sm1=48&id_jp=102347
	Vychovatel v zařízeních sociálních služeb	http://katalog.nsp.cz/karta_p.aspx?id_jp=101283&kod_sm1=11	http://katalog.nsp.cz/odborneKompetenceObecne.aspx?kod_sm1=11&id_jp=101283	http://katalog.nsp.cz/mekkeKompetence.aspx?kod_sm1=11&id_jp=101283	http://katalog.nsp.cz/odborneKompSpec.aspx?kod_sm1=11&id_jp=101283
	Kariérový poradce pro ohrožené, a znevýhodněné skupiny obyvatel	http://katalog.nsp.cz/karta_tp.aspx?id_jp=102333&kod_sm1=48	http://katalog.nsp.cz/odborneKompetenceObecne.aspx?kod_sm1=48&id_jp=102333	http://katalog.nsp.cz/mekkeKompetence.aspx?kod_sm1=48&id_jp=102333	http://katalog.nsp.cz/odborneKompSpec.aspx?kod_sm1=48&id_jp=102333
	Samostatný správní referent vězeňství	http://katalog.nsp.cz/karta_p.aspx?id_jp=30356&kod_sm1=47	Data obecných dovedností jsou připravována	Data měkkých kompetencí jsou připravována.	http://katalog.nsp.cz/odborneKompSpec.aspx?kod_sm1=47&id_jp=30356

Příloha B4 - Fakulta veřejných politik v Opavě - NSP

Obor	Pracovní pozice	Karta povolání	Obecné dovednosti	Měkké dovednosti	Odborné dovednosti
Středoevropská studia Všeobecná sestra Veřejná správa a sociální politika	Referent fondů Evropské unie	http://katalog.nsp.cz/karta_tp.aspx?id_jp=30164&kod_sm1=7	http://katalog.nsp.cz/odborneKompetenceObecne.aspx?kod_sm1=7&id_jp=30164	http://katalog.nsp.cz/mekkeKompetence.aspx?kod_sm1=7&id_jp=30164	http://katalog.nsp.cz/odborneKompSpec.aspx?kod_sm1=7&id_jp=30164
	Koordinátor pečovatelské služby	http://katalog.nsp.cz/karta_tp.aspx?id_jp=30194&kod_sm1=13	Data obecných dovedností jsou připravována	Data měkkých kompetencí jsou připravována	http://katalog.nsp.cz/odborneKompSpec.aspx?kod_sm1=13&id_jp=30194
	Všeobecná sestra	http://katalog.nsp.cz/karta_p.aspx?id_jp=15050&kod_sm1=12	http://katalog.nsp.cz/odborneKompetenceObecne.aspx?kod_sm1=12&id_jp=15050	http://katalog.nsp.cz/mekkeKompetence.aspx?kod_sm1=12&id_jp=15050	http://katalog.nsp.cz/odborneKompetenceObecne.aspx?kod_sm1=12&id_jp=15050
	Resocializační pracovník specialista	http://katalog.nsp.cz/karta_tp.aspx?id_jp=30185&kod_sm1=13#	Data obecných dovedností jsou připravována	Data měkkých kompetencí jsou připravována.	http://katalog.nsp.cz/odborneKompSpec.aspx?kod_sm1=13&id_jp=30185
	Poradce v sociálních službách specialista	http://katalog.nsp.cz/karta_tp.aspx?id_jp=30187&kod_sm1=13m	Data obecných dovedností jsou připravována	Data měkkých kompetencí jsou připravována.	http://katalog.nsp.cz/odborneKompSpec.aspx?kod_sm1=13&id_jp=30187
	Kontaktní pracovník v sociálních službách specialista	http://katalog.nsp.cz/karta_tp.aspx?id_jp=30184&kod_sm1=13	Data obecných dovedností jsou připravována	Data měkkých kompetencí jsou připravována.	http://katalog.nsp.cz/odborneKompSpec.aspx?kod_sm1=13&id_jp=30184
	Sociální pracovník specialista	http://katalog.nsp.cz/karta_tp.aspx?id_jp=30186&kod_sm1=13	Data obecných dovedností jsou připravována	Data měkkých kompetencí jsou připravována.	http://katalog.nsp.cz/odborneKompSpec.aspx?kod_sm1=13&id_jp=30186
	Úředník Probační a mediační služby	http://katalog.nsp.cz/karta_p.aspx?id_jp=30128&kod_sm1=4	http://katalog.nsp.cz/odborneKompetenceObecne.aspx?kod_sm1=4&id_jp=30128	http://katalog.nsp.cz/mekkeKompetence.aspx?kod_sm1=4&id_jp=30128	http://katalog.nsp.cz/odborneKompSpec.aspx?kod_sm1=4&id_jp=30128
	Správní referent vězeňství specialista	http://katalog.nsp.cz/karta_p.aspx?kod_sm1=47&id_jp=30357	Data obecných dovedností jsou připravována	Data měkkých kompetencí jsou připravována.	http://katalog.nsp.cz/odborneKompSpec.aspx?kod_sm1=47&id_jp=30357

Příloha B4 - Fakulta veřejných politik v Opavě - NSP

Obor	Pracovní pozice	Karta povolání	Obecné dovednosti	Měkké dovednosti	Odborné dovednosti
Veřejná správa a sociální politika	Referent specialista samosprávného celku na protidrogovou koordinaci	http://katalog.nsp.cz/karta_tp.aspx?kod_sm1=7&id_jp=101226	http://katalog.nsp.cz/odborneKompetenceObecne.aspx?kod_sm1=7&id_jp=101226	http://katalog.nsp.cz/mekkeKompetence.aspx?kod_sm1=7&id_jp=101226	http://katalog.nsp.cz/odborneKompSpec.aspx?kod_sm1=7&id_jp=101226
	Referent specialista prevence sociálně patologických jevů	http://katalog.nsp.cz/karta_tp.aspx?id_jp=101208&kod_sm1=7	http://katalog.nsp.cz/odborneKompetenceObecne.aspx?kod_sm1=7&id_jp=101208	http://katalog.nsp.cz/mekkeKompetence.aspx?kod_sm1=7&id_jp=101208	http://katalog.nsp.cz/odborneKompSpec.aspx?kod_sm1=7&id_jp=101208
	Ref. spec. územně samosprávného celku pro prevenci kriminality a sociálně patologické jevy	http://katalog.nsp.cz/karta_tp.aspx?id_jp=101218&kod_sm1=7	http://katalog.nsp.cz/odborneKompetenceObecne.aspx?kod_sm1=7&id_jp=101218	http://katalog.nsp.cz/mekkeKompetence.aspx?kod_sm1=7&id_jp=101218	http://katalog.nsp.cz/odborneKompSpec.aspx?kod_sm1=7&id_jp=101218
Moderní dějiny střední Evropy	Referent specialista územně samosprávného celku pro národ. menšiny	http://katalog.nsp.cz/karta_tp.aspx?id_jp=101222&kod_sm1=7	http://katalog.nsp.cz/odborneKompetenceObecne.aspx?kod_sm1=7&id_jp=101222	http://katalog.nsp.cz/mekkeKompetence.aspx?kod_sm1=7&id_jp=101222	http://katalog.nsp.cz/odborneKompSpec.aspx?kod_sm1=7&id_jp=101222
	Referent specialista rovných příležitostí ve školství	http://katalog.nsp.cz/karta_tp.aspx?id_jp=101213&kod_sm1=7	http://katalog.nsp.cz/odborneKompetenceObecne.aspx?kod_sm1=7&id_jp=101213	http://katalog.nsp.cz/mekkeKompetence.aspx?kod_sm1=7&id_jp=101213	http://katalog.nsp.cz/odborneKompSpec.aspx?kod_sm1=7&id_jp=101213
	Referent specialista speciálního vzdělávání	http://katalog.nsp.cz/karta_tp.aspx?id_jp=101214&kod_sm1=7	http://katalog.nsp.cz/odborneKompetenceObecne.aspx?kod_sm1=7&id_jp=101214	http://katalog.nsp.cz/mekkeKompetence.aspx?kod_sm1=7&id_jp=101214	http://katalog.nsp.cz/odborneKompSpec.aspx?kod_sm1=7&id_jp=101214
	Referent specialista pro konzulární vztahy	http://katalog.nsp.cz/karta_tp.aspx?kod_sm1=7&id_jp=101463	http://katalog.nsp.cz/odborneKompetenceObecne.aspx?kod_sm1=7&id_jp=101463	http://katalog.nsp.cz/mekkeKompetence.aspx?kod_sm1=7&id_jp=101463	http://katalog.nsp.cz/odborneKompSpec.aspx?kod_sm1=7&id_jp=101463